

УТВЕРЖДАЮ:
Должность Председателя комитета
Ивановской области по лесному хоз-ву
Ф.И.О. Яковлев М.Ю.
Дата 02.11.2020

Акт
лесопатологического обследования #75-2020
лесных насаждений ОГКУ «Шуйское лесничество» лесничества (лесопарка)
Ивановская область (субъект РФ)

Способ лесопатологического обследования: 1. Визуальный
2. Инструментальный

Место проведения

Участковое лесничество	Урочище (дача)	Квартал (кварталы)	Выдел (выделы)	Площадь, га
Воскресенское		62	21	8,3

Лесопатологическое обследование проведено на общей площади 8,3 га.

1. Визуальное лесопатологическое обследование кв. 62 вид. 21

Наземное

Дистанционное

1. На площади 8,3 га фактическая таксационная характеристика лесного насаждения соответствует (не соответствует) таксационному описанию (нужное подчеркнуть). Причины несоответствия соответствует

Список участков с выявленными несоответствиями приведён в приложении 1 к настоящему Акту.

2. Лесные насаждения с нарушенной и утраченной устойчивостью выявлены на площади га:

Участковое лесничество	Урочище (дача)	Площадь, га		Причина ослабления (гибели)
		с нарушенной устойчивостью	с утраченной устойчивостью	
-	-	-	-	-
Итого				

Состояние обследованных лесных насаждений приведено в приложениях 1.1-1.4 к Акту в зависимости от метода проведения ЛПО.

3. В обследованных лесных участках прогнозируется:

Прогноз	Площадь, га
Ослабление лесных насаждений	-
Усыхание лесных насаждений различной степени	-
Развитие очагов вредных организмов	-

4. Обнаружено загрязнение лесного участка отходами и выбросами: промышленными

бытовыми

Вид загрязнения	Размеры загрязнения			Объём, кубм	Площадь загрязнения, га
	длина, м	ширина, м	высота, м		
-	-	-	-	-	-

ЗАКЛЮЧЕНИЕ

Оценка текущего санитарного и лесопатологического состояния лесных насаждений:

Лесоустройство 2019г.

Состав по таксационному описанию – 5Б2ОС3Е+С

Средневзвешенная категория состояния насаждений на площади 8,3 га - 1,1

Средневзвешенная категория состояния по породам: Б-1,1; ОС-1,1; Е-1,1

Состояние насаждения на данной площади - устойчивое (здоровое).

Санитарно-оздоровительные мероприятия не требуются.

Дата проведения обследования: 14.09.2020

Исполнитель работ по проведению лесопатологических обследований:

ФИО Гонобоблев С.А.

Подпись



Результаты проведения лесопатологических обследований лесных насаждений за сентябрь 2020 г. (месяц)

Субъект Российской Федерации Ивановская область Лесничество (лесопарк) ОГКУ «Шуйское лесничество»
Участковое лесничество Воскресенское Урочище (лесная дача)

№ квартала	№ выдела	Площадь выдела, га	Целевое назначение лесов	Категория защитных лесов	№ выдела	№ выдела, га	Таксационная характеристика лесного насаждения										число деревьев на пробе, шт.	Распределение деревьев по категориям состояния, % от запаса										Признаки повреждения деревьев	Доля повреждённых деревьев, %	Причина ослабления, повреждения	Рекоменду-				
							состав	порода	возраст	средняя высота, м	средний диаметр, см	тип леса	полнота	бонитет	запас, куб. м/га	без признаков ослабления		ослабленные	сильно ослабленные	усыхающие	свежий сухой	старый сухой	свежий ветровал	старый ветровал	свежий бурелом	старый бурелом	аварийные деревья				вид	площадь, га			
1	2	3	4	5	6	7	8	9	10	11	12	13	14	15	16	17	18	19	20	21	22	23	24	25	26	27	28	29	30	31	32	33	34		
62	21	8,3					5	Б	70	24	24	Еч/В3	0,6	2	170	98	98										206	2	821						
							2	ОС		24	26					98	98						1	1			216,206	2	821,822						
							3	Е		22	24					98	98					1	1				206,218,216	2	821,822						
																98,0	98,0					0,3	1,5		0,2		206,216,218	2,0	821,822						

Примечание – Показатели, не соответствующие таксационному описанию отмечаются «*»

Исполнитель работ по проведению лесопатологических обследований:

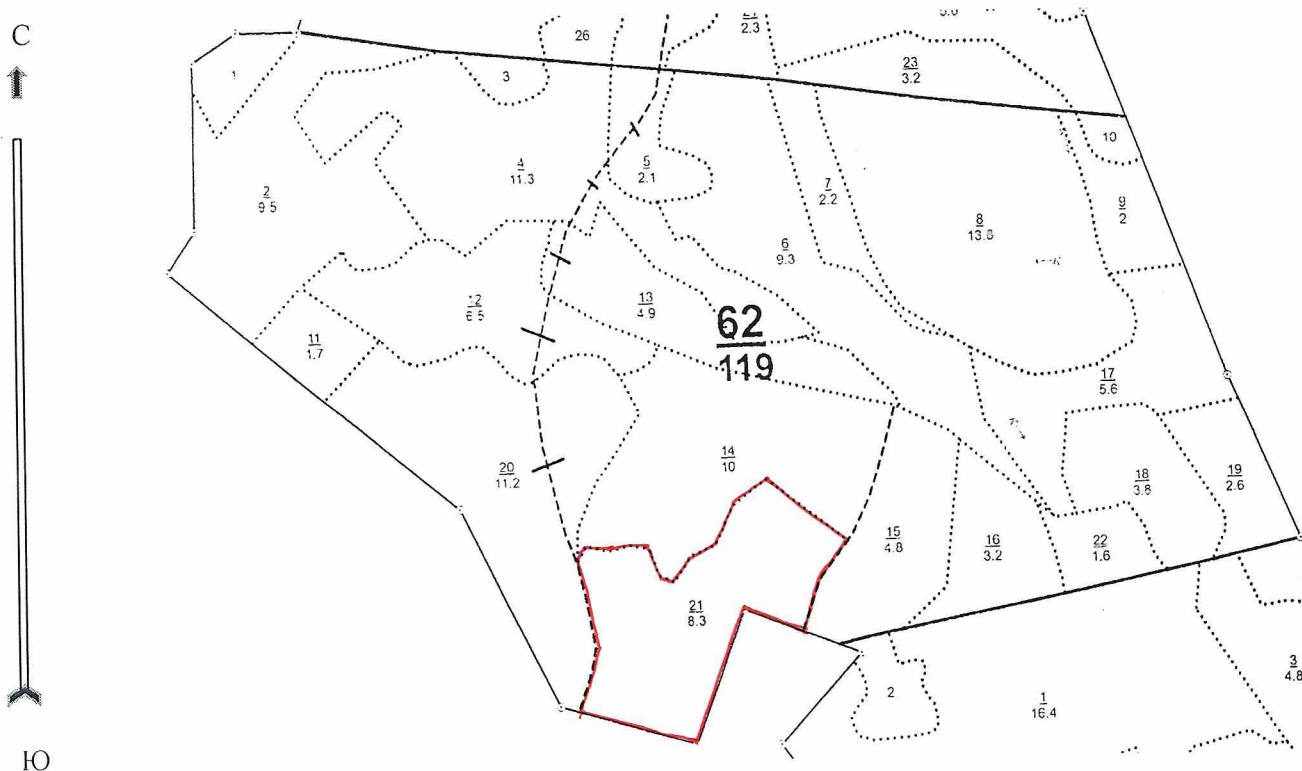
ФИО Гонобоблев С.А. Подпись 

Дата составления документа 28.09.2020

Телефон 8-910-984-15-59

Абрис участка

М 1:10000



Номер выдела	Ленты (круговой площадки) перечёта				
	№ ленты (площадки)	длина, м	ширина, м	радиус, м	площадь, га
21					

Номера точек	Координаты	Румбы линий	Длина, м

Условные обозначения границы участка

Исполнитель работ по проведению лесопатологических обследований:

ФИО Гонобоблев С.А. Подпись

Дата составления документа 28.09.2020 Телефон 8-910-984-15-59

Категория зашитности: Эксплуатационные леса

Воскресенское уч. лес-во	Кл.:	Пло-:	Состав:	Подр.:	Подл.:	Я-Вы-:	Эле-:	Воз-:	Вы-:	Ди-:	Гр.:	Бо-:	Тип:	Полн:	Запас:	сырораст.:	Кл.:	Запас:	на:	выделе,	дес.кбм:			
	1	2	3	4	5	6	7	8	9	10	11	12	13	14	15	16	17	18	19	20	21	22	23	24

Агротех. уход

18 3.8 Культуры несомкнувшиеся С
10С 1 1 СЧ ВЗ

Класс пожарной опасности 3
год создания л/к 2018, Вспашка борозд., Посадка ручная, расстояние между рядами 3 м, расстояние в ряду 0.5 м, 5.7 тыс.
шт/га, состояние Хорошие
Прошрое лесоустройство: Вырубка

19 2.6 Культуры лесные С
3С2Е3В20С 1 20 С 58 20 18 3 2 1 СЧ 17.9 1
Е 18 16 ВЗ 12 2
Б 20 26 17.9 2
ОС 20 18 12 3

подлесок: Р, КРЛ Средний
Класс пожарной опасности 3
год создания л/к 1961, состояние Удовлетворительные

20 11.2 Культуры несомкнувшиеся С
Несомкн.к.непокр.пл. 2 СЧ
10С С 2 1 75 ВЗ

Допол. культур
РТК 9
Агротех. уход

подлесок: Р, КРЛ Редкий
Класс пожарной опасности 3
год создания л/к 2019, Вспашка борозд., Посадка ручная, расстояние между рядами 3 м, расстояние в ряду 0.5 м, 5.7 тыс.
шт/га, состояние Удовлетворительные

21 8.3 5В20С3Е+С 1 23 Б 70 24 24 7 4 2 ЕЧ 8.3
ОС 24 26 141.1 70.6 2 8.3
Е 22 24 28.2 3
С 42.3 2

подрост: 10Е (40) 6 м, 2 тыс.шт/га
подлесок: КРЛ, Р Средний
Класс пожарной опасности 4

Сплошная рубка
100%
Ест.лесовос.сох.п.

Ирина Верина