

УТВЕРЖДАЮ:

Должность Председателя комитета
Ивановской области по лесному хоз-ву

Ф.И.О. Яковлев М.Ю.

Дата 02.08.2020

Акт

лесопатологического обследования 470-2020

лесных насаждений ОГКУ "Шуйское лесничество" лесничества (лесопарка)

Ивановская область (субъект РФ)

Способ лесопатологического обследования: 1. Визуальный

2. Инструментальный

Место проведения

Участковое лесничество	Урочище (дача)	Квартал (кварталы)	Выдел (выделы)	Площадь, га
Савинское		24	30	7,2

Лесопатологическое обследование проведено на общей площади 7,2 га.

1. Визуальное лесопатологическое обследование кв. 24 выд. 30

Наземное



Дистанционное



1. На площади 7,2 га фактическая таксационная характеристика лесного насаждения соответствует (не соответствует) таксационному описанию (нужное подчеркнуть). Причины несоответствия соответствует

Список участков с выявленными несоответствиями приведён в приложении 1 к настоящему Акту.

2. Лесные насаждения с нарушенной и утраченной устойчивостью выявлены на площади 7,2 га:

Участковое лесничество	Урочище (дача)	Площадь, га		Причина ослабления (гибели)
		с нарушенной устойчивостью	с утраченной устойчивостью	
Савинское	-	7,2	-	821,822
Итого				

Состояние обследованных лесных насаждений приведено в приложениях 1.1-1.4 к Акту в зависимости от метода проведения ЛПО.

3. В обследованных лесных участках прогнозируется:

	Площадь, га
Прогноз	-
Ослабление лесных насаждений	-
Усыхание лесных насаждений различной степени	-
Развитие очагов вредных организмов	-

4. Обнаружено загрязнение лесного участка отходами и выбросами: промышленными

бытовыми

Вид загрязнения	Размеры загрязнения			Объём, кубм	Площадь загрязнения, га
	длина, м	ширина, м	высота, м		
-	-	-	-	-	-

ЗАКЛЮЧЕНИЕ

Оценка текущего санитарного и лесопатологического состояния лесных насаждений: Лесоустройство 2019г.

Состав по таксационному описанию – 7С2Е1Б

Средневзвешенная категория состояния насаждений на площади 7,2 га -1,6

Средневзвешенная категория состояния по породам: С-1,65; Е-1,75; Б-1,2

Состояние насаждения на данной площади - с нарушенной устойчивостью

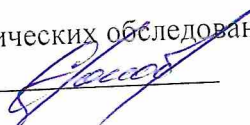
Необходимо проведение лесопатологического обследования инструментальным способом.

Дата проведения обследования: 10.09.2020

Исполнитель работ по проведению лесопатологических обследований:

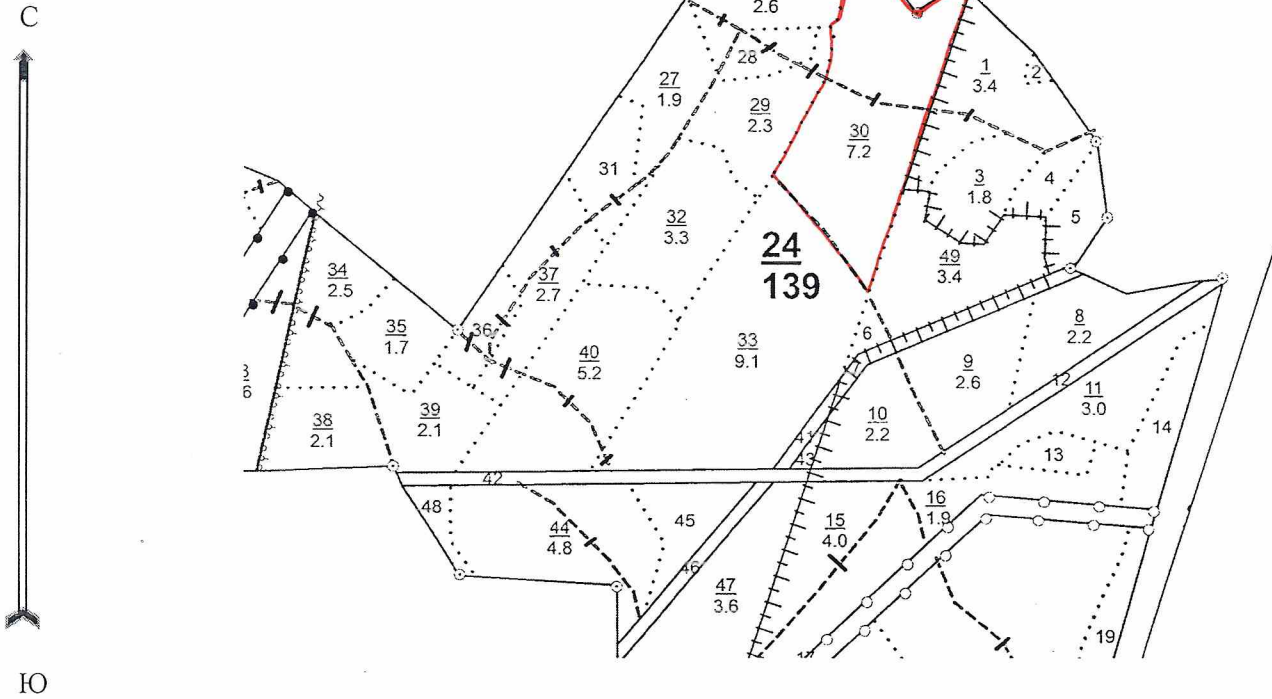
ФИО Гонобоблев С.А.

Подпись



Абрис участка

М 1:10000



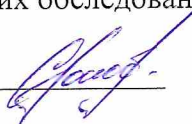
Номер выдела	Ленты (круговой площадки) перечёта				
	№ ленты (площадки)	длина, м	ширина, м	радиус, м	площадь, га
30					

Номера точек	Координаты	Румбы линий	Длина, м

Условные обозначения  границы участка

Исполнитель работ по проведению лесопатологических обследований:

ФИО Гонобоблев С.А.

Подпись 

Дата составления документа 24.09.2020

Телефон 8-910-984-15-59

