

УТВЕРЖДАЮ:

Должность Председателя комитета
Ивановской области по лесному хоз-ву

Ф.И.О. Яковлев М.Ю.

Дата 02.11.2020

АКТ

лесопатологического обследования 768-2020

лесных насаждений ОГКУ «Шуйское лесничество» лесничества (лесопарка)

Ивановская область (субъект РФ)

Способ лесопатологического обследования: 1. Визуальный

2. Инструментальный

Место проведения

Участковое лесничество	Урочище (дача)	Квартал (кварталы)	Выдел (выделы)	Площадь, га
Савинское		26	21	10,6

Лесопатологическое обследование проведено на общей площади 10,6 га.

1. Визуальное лесопатологическое обследование кв. 26 выд. 21

Наземное

Дистанционное

1. На площади 10,6 га фактическая таксационная характеристика лесного насаждения соответствует (не соответствует) таксационному описанию (нужное подчеркнуть). Причины несоответствия соответствует

Список участков с выявленными несоответствиями приведён в приложении 1 к настоящему Акту.

2. Лесные насаждения с нарушенной и утраченной устойчивостью выявлены на площади га:

Участковое лесничество	Урочище (дача)	Площадь, га		Причина ослабления (гибели)
		с нарушенной устойчивостью	с утраченной устойчивостью	
-	-	-	-	-
Итого				

Состояние обследованных лесных насаждений приведено в приложениях 1.1-1.4 к Акту в зависимости от метода проведения ЛПО.

3. В обследованных лесных участках прогнозируется:

Прогноз	Площадь, га
Ослабление лесных насаждений	-
Усыхание лесных насаждений различной степени	-
Развитие очагов вредных организмов	-

4. Обнаружено загрязнение лесного участка отходами и выбросами: промышленными

бытовыми

Вид загрязнения	Размеры загрязнения			Объём, кубм	Площадь загрязнения, га
	длина, м	ширина, м	высота, м		
-	-	-	-	-	-

ЗАКЛЮЧЕНИЕ

Оценка текущего санитарного и лесопатологического состояния лесных насаждений:

Лесоустройство 2019г.

Состав по таксационному описанию – 4СЗЕЗБ+Е

Средневзвешенная категория состояния насаждений на площади 10,6 га -1,1

Средневзвешенная категория состояния по породам: С-1,1; Е-1,1; Б-1,1

Состояние насаждения на данной площади - устойчивое (здоровое).

Санитарно-оздоровительные мероприятия не требуются.

Дата проведения обследования: 11.09.2020


Исполнитель работ по проведению лесопатологических обследований:

ФИО Гонобоблев С.А.

Подпись 

Результаты проведения лесопатологических обследований лесных насаждений за сентябрь 2020 г.
(месяц)
Субъект Российской Федерации Ивановская область Лесничество (лесопарк) ОГКУ «Шуйское лесничество»
Участковое лесничество Савинское Урочище (лесная дача)

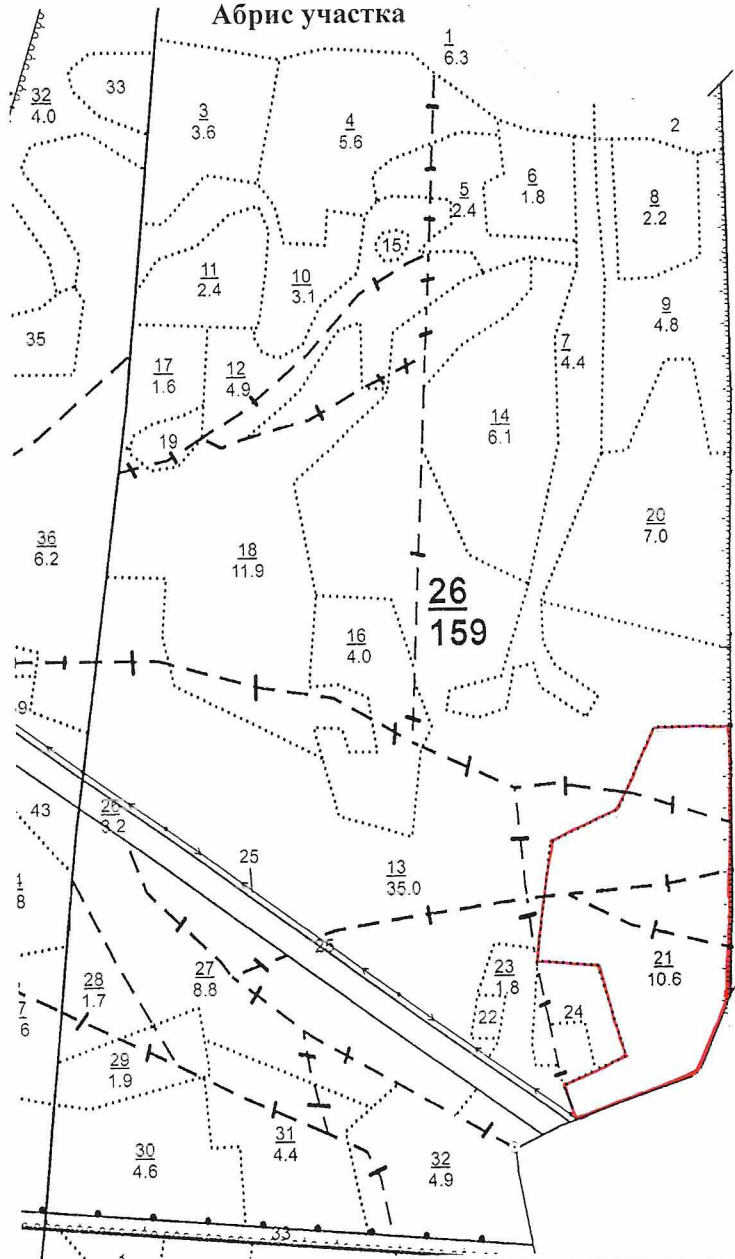
1	2	3	4	5	6	7	8	9	10	11	12	13	Распределение деревьев по категориям состояния, % от запаса										18	17	16	15	14	13	Таксационная характеристика лесного насаждения										206,216,218	29	30	31	32	Рекоменду-					
													без признаков ослабления	ослабленные	сильно ослабленные	усыхающие	свежий сухой	старый сухой	свежий ветровой	старый ветровой	свежий бурелом	старый бурелом							аварийные деревья	число деревьев на пробе, шт.	запас, куб. м/га	полнота	бонитет	тип леса	средний диаметр, см	средняя высота, м	возраст	порода						состав	площадь выдела, га	номер выдела	номер выдела	номер выдела	площадь выдела, га
26	21	10,6		Зеленые зоны											98	17										98					206,216,218	29	30	31	32	33	34												
			Итого по насаждению												98,0											98					206,216,218	29	30	31	32														
															98											98					206,216,218	29	30	31	32														
															98											98					206,216,218	29	30	31	32														
															98											98					206,216,218	29	30	31	32														
															98											98					206,216,218	29	30	31	32														

Исполнитель работ по проведению лесопатологических обследований: _____
Ф.И.О. Гоноблев С.А. Подпись 
Дата составления документа 24.09.2020 Телефон 8-910-984-15-59

Примечание – Показатели, не соответствующие таксационному описанию отмечаются «*»

Абрис участка

М 1:10000



Номер выдела	Ленты (круговой площадки) перечёта				
	№ ленты (площадки)	длина, м	ширина, м	радиус, м	площадь, га
21					

Номера точек	Координаты	Румбы линий	Длина, м

Условные обозначения границы участка

Исполнитель работ по проведению лесопатологических обследований:

ФИО Гонобоблев С.А.

Подпись

Дата составления документа 24.09.2020

Телефон 8-910-984-15-59

Савинское уч. лес-во		Категория защитности: зелёные зоны																		
		Эле-Воз:	Вы-Ди:	Кл.Гр.Бо:	Тип	Полн:	Запас сыро-раст.	Кл. Запас на выделе, дес. км:												
		мент:	ам:во:	во:ни:		опа :	леса, дес. км	то:												
		ра :	со-ел:	эр:те:	леса		ва:су-	ре-												
		ле- :	р :	ас:ас:г :		Сумм: на :	общий:по	рн:хо-												
		са :	та :	та:та :		а пл: 1 :	на :	соста:ос:стоя:дин												
		а :	а :	а :		сеч.: га :	выдел:вляющ:ти:стар.	дер.: :												
		4:	5 :	6 :	7 :	8 :	9:10:11:12:	13 :	14 :	15 :	16 :	17 :	18:	19 :	20 :	21 :	22 :	23 :	24 :	
20	7.0	Культуры лесные																		
	8С2Б	1	24	С	78	24	28	4	2	1	ССЛЖ	0.8	34	238	190.4	1	Проходн. 2 оч. 15%			
				Б		24	26				С2				47.6	2				
		подрост: 10Е (20) 3 м, 1 тыс.шт/га																		
		Класс пожарной опасности 4																		
		год создания л/к 1941, состояние Хорошие																		
		Особенности: в выделе волокна																		
21	10.6	4С3ЕЗБ+Е	1	24	С	110	25	28	6	4	2	Сч	0.6	25	265	106	2	10.6	15.9	
				Е		21	24				В3				79.5	2	Добр. выб. руб. 10%			
				В		25	26								79.5	3				
				Е		60														
		подрост: 10Е (40) 7 м, 2 тыс.шт/га																		
		подлесок: МЛ Редкий																		
		Класс пожарной опасности 3																		
		Особенности: насаждение пройдено рубкой, состав неоднородный, полнота неравномерная																		
22	0.3	8Б1Е1С	1	2	Б	5	2	2	1	1	2	ССЛЖ	0.5	0.5	0.2	0.2				
				Е							С3									
				С																
		Класс пожарной опасности 4																		
23	1.8	8С2Б	1	23	С	75	23	28	4	2	1	Сч	0.8	32	57.6	46.1	1	1.8	Проходн. 2 оч. 10%	
				Б		23	26				В3				11.5	2				
		подрост: 10Е (20) 2 м, 2 тыс.шт/га																		
		подлесок: Р, МЛ Редкий																		
		Класс пожарной опасности 3																		
24	1.5	10Б	1	5	Б	10	5	4	1	1	1	ЕСЛЖ	0.6	2	3	3				
											С2									
		подлесок: МЛ, Р, КРЛ Средний																		
		Класс пожарной опасности 4																		

Конча Зерия

Зерия