

УТВЕРЖДАЮ:

Должность Председателя комитета
Ивановской области по лесному хоз-ву
Ф.И.О. Яковлев М.Ю.

Дата 02.11.2020

Акт

лесопатологического обследования №64-2020

лесных насаждений ОГКУ «Шуйское лесничество» лесничества (лесопарка)

Ивановская область (субъект РФ)

Способ лесопатологического обследования: 1. Визуальный

2. Инструментальный

Место проведения

Участковое лесничество	Урочище (дача)	Квартал (кварталы)	Выдел (выделы)	Площадь, га
Савинское		26	31	4,4

Лесопатологическое обследование проведено на общей площади 4,4 га.

1. Визуальное лесопатологическое обследование кв. 26 вид. 31

Наземное

Дистанционное

1. На площади 4,4 га фактическая таксационная характеристика лесного насаждения соответствует (не соответствует) таксационному описанию (нужное подчеркнуть). Причины несоответствия соответствует

Список участков с выявленными несоответствиями приведён в приложении 1 к настоящему Акту.

2. Лесные насаждения с нарушенной и утраченной устойчивостью выявлены на площади га:

Участковое лесничество	Урочище (дача)	Площадь, га		Причина ослабления (гибели)
		с нарушенной устойчивостью	с утраченной устойчивостью	
-	-	-	-	-
Итого				

Состояние обследованных лесных насаждений приведено в приложениях 1.1-1.4 к Акту в зависимости от метода проведения ЛПО.

3. В обследованных лесных участках прогнозируется:

Прогноз	Площадь, га
Ослабление лесных насаждений	-
Усыхание лесных насаждений различной степени	-
Развитие очагов вредных организмов	-

4. Обнаружено загрязнение лесного участка отходами и выбросами: промышленными

бытовыми

Вид загрязнения	Размеры загрязнения			Объём, кубм	Площадь загрязнения, га
	длина, м	ширина, м	высота, м		
-	-	-	-	-	-

ЗАКЛЮЧЕНИЕ

Оценка текущего санитарного и лесопатологического состояния лесных насаждений:

Лесоустройство 2019г.

Состав по таксационному описанию – 8С2Б+Е

Средневзвешенная категория состояния насаждений на площади 4,4 га -1,13

Средневзвешенная категория состояния по породам: С-1,15; Б-1,05

Состояние насаждения на данной площади - устойчивое (здоровое).

Санитарно-оздоровительные мероприятия не требуются.

Дата проведения обследования: 14.09.2020

Исполнитель работ по проведению лесопатологических обследований:

ФИО Гонобоблев С.А.

Подпись 

Результаты проведения лесопатологических обследований лесных насаждений за сентябрь 2020 г.

Субъект Российской Федерации Ивановская область Лесничество (лесопарк) ОГКУ «Шуйское лесничество»
 Участковое лесничество Савинское Урочище (лесная дача) _____

Номер квартала	Номер выдела	Площадь выдела, га	Целевое назначение лесов		Категория защитных лесов	Номер лесопатологического выдела	выдела, га	Таксационная характеристика лесного насаждения								Число деревьев на пробе, шт.	Распределение деревьев по категориям состояния, % от запаса										Признаки повреждения деревьев	Доля поврежденных деревьев, %	Причина ослабления, повреждения	Подлежит рубке, %		Рекоменду-															
			Защитные	Зеленые зоны				состав	порода	возраст	средняя высота, м	средний диаметр, см	тип леса	плотность	бонитет		запас, куб. м/га	без признаков ослабления	ослабленные	сильно ослабленные	усыхающие	свежий сухой	старый сухой	свежий ветровал	старый ветровал	свежий бурелом				старый бурелом	аварийные деревья	30	31	32	33	34											
26	31	4,4						8	С	78	24	28	СЧ/ВЗ	0,8	1	340	17	18	19	20	21	22	23	24	25	26	27	28	29	30	31	32	33	34													
								2	Б	24	26						97	99							3			206	3	821																	
																													206	1	821																
																		97,4							2,6			206	2,6	821																	
Итого по насаждению																																															

Примечание – Показатели, не соответствующие таксационному описанию отмечаются «*»

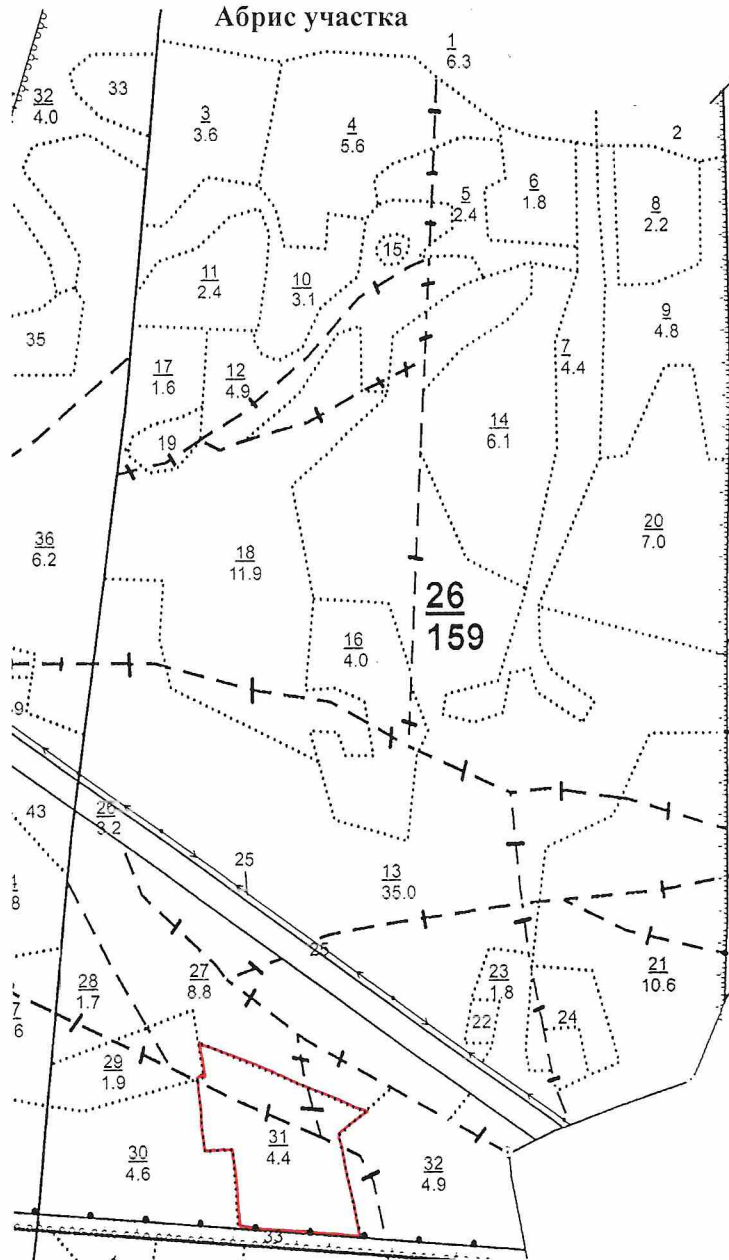
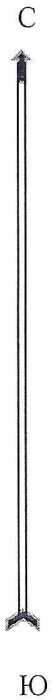
Исполнитель работ по проведению лесопатологических обследований:

ФИО Гоноблев С.А. Подпись 

Дата составления документа 25.09.2020 Телефон 8-910-984-15-59

Абрис участка

М 1:10000



Номер выдела	Ленты (круговой площадки) перечёта				
	№ ленты (площадки)	длина, м	ширина, м	радиус, м	площадь, га
31					

Номера точек	Координаты	Румбы линий	Длина, м

Условные обозначения границы участка

Исполнитель работ по проведению лесопатологических обследований:

ФИО Гонобоблев С.А.

Подпись

Дата составления документа 25.09.2020

Телефон 8-910-984-15-59

Категория защитности: зелёные зоны

Савинское уч. лес-во		Категория защитности: зелёные зоны																					
		Эле-Воз:Вы-	Ди:Кл.Гр.Бо:	Тип	Полн:Запас	сырораст.	Кл. Запас	на	выделе,	дес.кбм:													
		мент:	ам:во:во:ни:	леса	ота:	леса,	дес.кбм	то:															
		ра	со:ет:эр:зр:те:	леса	ва:су-	ре-	еди-:	захламлн.:															
		ле-	р	ас:ас:т	Сумм:	на	общий:по	рн:хо-															
		са	та:	та:та:	а пл:	1	на	соста:ос:стоя:	дин	ных	общий:лик-:	мероприятия											
		а	:	:	сеч.:	га	выдел:вляющ:	ти:стар.	дер.:	:	вида:												
1	2	3	4	5	6	7	8	9	10	11	12	13	14	15	16	17	18	19	20	21	22	23	24

30 4.6 6Б30С1С+E 1 24 В 75 24 28 8 4 2 СЧ 0.6 18 82.8 49.7 2 Добр.выб.руб.
 ОС 24 28 В3 24.8 3 15%
 С 24 28 8.3 1

подрост: 10Е (30) 2 м, 2 тыс.шт/га
 Класс пожарной опасности 3

31 4.4 8С2Б+E 1 24 С 78 24 28 4 2 1 СЧ 0.8 34 149.6 119.7 1 4.4 Проходн.2 оч.
 Б 24 26 В3 29.9 2 10%

подрост: 10Е (25) 3 м, 2 тыс.шт/га
 Класс пожарной опасности 3
 год создания л/к 1941, состояние Хорошие
 Особенности: состав неоднородный

32 4.9 7Б2С1Е+E 1 24 Б 75 24 26 8 4 2 ЕЧ 0.6 18 88.2 61.8 2 14.7 Добр.выб.руб.
 С 24 28 В3 17.6 1 15%
 Е 22 24 8.8 2 Ус-во мест отд.
 Е 55 Установка шлагб.

подрост: 10Е (30) 4 м, 2 тыс.шт/га
 подлесок: КРЛ Редкий
 Класс пожарной опасности 4
 Особенности: полнота неравномерная, состав неоднородный

33 1.7 Нефтепровод

Класс пожарной опасности 5
 Земли линейного протяжения: ширина 25 м, протяженность 0.7 км, заросшая

34 0.6 Река

Класс пожарной опасности 5
 Земли линейного протяжения: ширина 6 м, протяженность 1.1 км

Юлия Сергеева
