

УТВЕРЖДАЮ:

Председатель комитета Ивановской области
по лесному хозяйству

должность

М.Ю. Яковлев

фамилия, имя и отчество (при наличии)

13.10.2021

дата

Акт

лесопатологического обследования № 763-2021

лесных насаждений ОГКУ "Кинешемское лесничество" (лесничество, лесопарк)
Ивановская область (субъект Российской Федерации)

Способ лесопатологического обследования:

1. Визуальный

2. Инструментальный

Место проведения

Участковое лесничество	Урочище (дача)	Квартал	Выдел	Площадь выдела, га	Лесопатологический выдел	Площадь лесопатологического выдела, га
Нагорное		6	1	1,1		

Лесопатологическое обследование проведено на площади 1,10 га

Кадастровый номер участка: 37:07:000000:00009 ; 37:22:000000:2; 37:22:020501:1 ;
37:22:020 501:2 ; 37:22:020 501:3

для участков, предоставленных в постоянное (бессрочное пользование, аренду)

Документ о праве пользования: Договор аренды от 11 февраля 2010 г. Б/Н
Заготовка древесины

(тип документа о праве пользования, дата, номер, вид разрешенного использования лесов)

2.4.3. Поражено болезнями:

Болезнь / возбудитель	Порода	Встречаемость (% от запаса насаждения)	Степень поражения лесного насаждения (слабая, средняя, сильная)
Рак смоляной	С	26,0	средняя

2.5. Выборке подлежит 28,1 % деревьев (указывается общий % запаса деревьев, подлежащих рубке, от общего запаса насаждения),

в том числе:

без признаков ослабления _____ % (причины назначения); _____
 ослабленных _____ % (причины назначения) _____
 сильно ослабленных _____ % (причины назначения) _____
 усыхающих _____ % (причины назначения) _____
 свежего сухостоя _____ %;
 свежего ветровала 8,5 %;
 свежего бурелома 13,7 %;
 старого сухостоя 5,9 %;
 старого ветровала _____ %;
 старого бурелома _____ %;

2.6. Полнота лесного насаждения после уборки деревьев, подлежащих рубке, составит 0,5

Критич. полнота для данной категории лесн. насаж. и преобл. породы составляет не лимитируется

ЗАКЛЮЧЕНИЕ к инструментальному обследованию участка.

С целью предотвращения негативных процессов или снижения ущерба от их воздействия назначено:

Участковое лесничество	Урочище (дача)	Квартал	Выдел	Площадь выдела, га	Лесопатологический выдел	Площадь лесопатологического выдела, га	Вид мероприятия	Площадь мероприятия, га	Породы	Доля выбираемой древесины по запасу, %	Рекомендуемый срок проведения мероприятия
1	2	3	4	5	6	7	8	9	10	11	12
Нагорное	-	6	1	1,1	-	-	ВСП	1,10	С, Е	28,1	2021-2023

Ведомость временной пробной площади и абрис лесного участка прилагаются (приложение 2 и 3 к Акту).

РЕКОМЕНДАЦИИ по проведению мероприятий, не относящихся к мероприятиям по предупреждению распространения вредных организмов.

- соблюдение Правил пожарной безопасности в лесах, Правил заготовки древесины

Дата проведения ЛПО 10.09.2021 г.

Дата составления документа 14.09.2021 г.

Исполнитель работ по проведению лесопатологического обследования:

Фамилия, имя и отчество (при наличии) Токарев А.В.

Организация ООО "Решма-Лес"

Должность инженер л/в

Подпись  Телефон 8(49331)5-30-10

ВРЕМЕННАЯ ПРОБНАЯ ПЛОЩАДЬ № _____

1.1. Субъект Российской Федерации _____ Ивановская область

Лесничество _____ ОГКУ "Кинешемское лесничество"

Участковое лесничество _____ Нагорное _____ Урочище (дача)

Квартал _____ 6 Выдел _____ 1 Площадь выдела _____ 1,1 га.

Лесопатологический выдел _____ Площадь лесопатологического выдела _____ га.

1.2. Метод перече́та:

Сплошной. ленты пере́чета, круговые площадки постоянного радиуса, реласкопические площадки
(нужное подчеркнуть)

Количество лент/площадок _____ 3 шт. Размеры площадок (длина × ширина/радиус) _____ 11,3 м.

Размер временной пробной площади: _____ 0,12 га.

1.3. Фактическая таксационная характеристика насаждения:

Состав _____ 7С3Е возраст _____ 75 лет; тип леса _____ ССЛЖ С3 полнота _____ 0,7

бонитет _____ 1 Запас на га _____ 343,6 кбм Возобновление _____ благонадежное.

1.4. Номер очага вредных организмов: _____

Тип очага вредных организмов: _____ эпизодический _____ хронический _____ (подчеркнуть)

Фаза развития очага вредных организмов: _____ начальная, _____ нарастания численности.
собственно вспышка, _____ кризис _____ (подчеркнуть)

1.5. Причина ослабления, повреждения насаждения и время:

воздействия сильных ветров текущего года, повлекшие наклон более 10°, изгиб или вывал деревьев (код 881), воздействия шквалистых и ураганных ветров текущего года, повлекшие слом стволов деревьев (код 882), повреждение (заселено или отработано) короедом-типографом (код 343), рак смоляной (код 371).

Состояние насаждения: _____ сильно ослабленное лесное насаждение

Средневзвешенная категория состояния насаждения: _____ 2,51

1.6. Назначенные мероприятия: _____ выборочная санитарная рубка

Исполнитель работ по проведению лесопатологического обследования:

Фамилия, имя и отчество (при наличии) _____ Токарев А.В. Подпись _____ 

Дата составления документа _____ 14.09.2021 г.

ВЕДОМОСТЬ ПЕРЕЧЕТА ДЕРЕВЬЕВ

(для сплошного, ленточного и перечеа на круговых площадках постоянного радиуса)

По насаждению

средневзвешенная категория состояния

2,51

Ступени толщины, см	Количество деревьев по категориям состояния, шт.																Всего			
	1		2		3		4		5		5 (а,б,в)			5 (г,д,е)			шт / куб.м	в т.ч. подлежи т рубке, %		
	Н	З	Н	З	Н	З	Н	З	Н	З	Н	З	О	Н	З	О				
1	2	3	4	5	6	7	8	9	10	11	12	13	14	15	16	17	18	19		
8																				
12																				
16																				
20				3														3	0,92	
24	3			1								3					1	8	3,82	50,0
28	5			2								4					1	12	8,59	42,4
32	4			3								4						11	10,34	76,3
36	3			3								1					1	8	9,78	24,1
40	1			3														4	6,16	
44				1														1	1,82	
48																				
52																				
56																				
60																				
Итого, шт	16			16								12					3	47	41,23	15
Итого, куб.м	13,80			15,85								9,16					2,42	41,23	11,58	
Итого, % от запаса по насаждению	33,5			38,4								22,2					5,9	100,0	28,1	

Условные обозначения Н - не заселено (не поражено, не повреждено), З - заселено стволовыми вредителями (поражено болезнями, повреждено огнем), О - отработано стволовыми вредителями.

Порода

Сосна

Средневзвешенная категория состояния

2,46

Ступени толщины, см	Количество деревьев по категориям состояния, шт.																Всего			
	1		2		3		4		5		5 (а,б,в)			5 (г,д,е)			шт / куб.м	в т.ч. подлежи т рубке, %		
	Н	З	Н	З	Н	З	Н	З	Н	З	Н	З	О	Н	З	О				
1	2	3	4	5	6	7	8	9	10	11	12	13	14	15	16	17	18	19		
8																				
12																				
16																				
20				2														2	0,6	
24	2			1								3						6	2,82	50,0
28	4			1								2						7	4,69	28,6
32	3			2								3						8	7,28	37,4
36	2			2								1					1	6	7,68	33,3
40	1			2														3	4,44	
44				1														1	1,82	
48																				
52																				
56																				
60																				
Итого, шт	12			11								9					1	33	28,73	10
Итого, куб.м	10,19			10,70								6,66					1,18	28,73	7,84	
Итого, % от запаса по породе	35,5			37,2								23,2					4,1	100,0	27,3	

Причины назначения в рубку деревьев категорий состояния

Порода

Ель

средневзвешенная категория состояния

2,61

Ступени толщины, см	Количество деревьев по категориям состояния, шт.																Всего		
	1		2		3		4		5		5 (а,б,в)			5 (г,д,е)			шт. / куб м	в т ч подлежи т рубке, %	
	Н	З	Н	З	Н	З	Н	З	Н	З	Н	З	О	Н	З	О			
1	2	3	4	5	6	7	8	9	10	11	12	13	14	15	16	17	18	19	
8																			
12																			
16																			
20			1														1	0,32	
24	1																1	2,1	50,0
28	1		1									2					1	5,27	60,0
32	1		1									1					3	3,06	33,3
36	1		1														2	2,7	
40			1														1	1,72	
44																			
48																			
52																			
56																			
60																			
Итого, шт.	4		5									3					2	14	12,5
Итого, куб м	3,61		5,15									2,50					1,24	12,50	3,74
Итого, % от запаса по породе	28,9		41,2									20,0					9,9	100,0	29,9

Причины назначения в рубку деревьев категорий состояния:

Порода

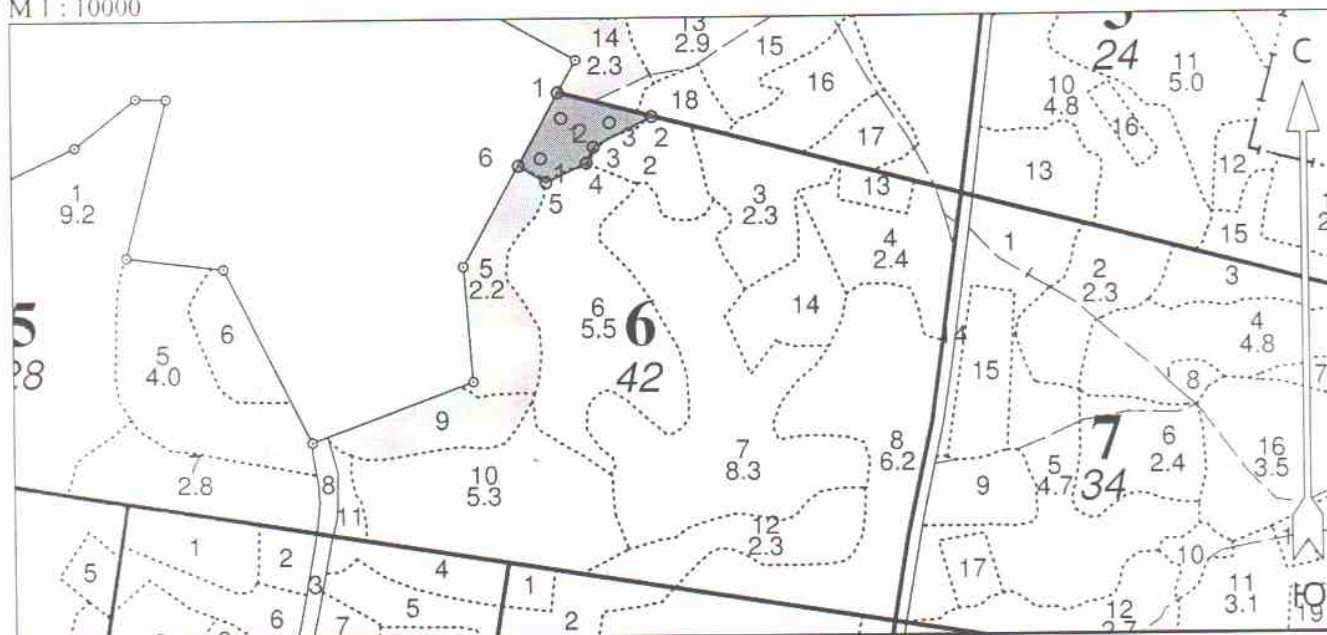
средневзвешенная категория состояния

Ступени толщины, см	Количество деревьев по категориям состояния, шт.																Всего		
	1		2		3		4		5		5 (а,б,в)			5 (г,д,е)			шт. / куб м	в т ч подлежи т рубке, %	
	Н	З	Н	З	Н	З	Н	З	Н	З	Н	З	О	Н	З	О			
1	2	3	4	5	6	7	8	9	10	11	12	13	14	15	16	17	18	19	
8																			
12																			
16																			
20																			
24																			
28																			
32																			
36																			
40																			
44																			
48																			
52																			
56																			
60																			
Итого, шт.																			
Итого, куб м																			
Итого, % от запаса по породе																			

Причины назначения в рубку деревьев категорий состояния:

Абрис участка

M 1 : 10000



Условные обозначения

Эксплуатационная площадь		Неэксплуатационная площадь	
Круговые площадки постоянного радиуса			

№ квартала	№ выдела	№ лесопатологического выдела	Размеры ленты (круговой площадки) перечёта				Координаты начала, конца и поворотных точек лент перечёта / центров круговых площадок перечёта		
			№ ленты (площадки)	Длина, м	Ширина, м	Радиус, м		Площадь, га	
6	1		1			11,3	0,04	57.323226	43.077291
			2			11,3	0,04	57.323750	43.077860
			3			11,3	0,04	57.323681	43.078748

Пространственное размещение лесопатологических выделов

(включается в Акт при выделении лесопатологических выделов, для указания пространственного расположения повреждённых и погибших насаждений)

Номера точек	Координаты		Длина, м
	Широта	Долгота	
1 - 2	57.324056	43.077639	132
2 - 3	57.323751	43.079753	89
3 - 4	57.323378	43.078435	24
4 - 5	57.323181	43.078273	61
5 - 6	57.322945	43.077357	44
6 - 1	57.323151	43.076731	115

Исполнитель работ по проведению лесопатологического обследования:

Фамилия, имя и отчество (при наличии) Токарев А.В.

Подпись

Дата составления документа 14.09.21

№ выдела	Площадь	Состав леса, рельеф, особенности выдела. Отметка о порослевом происхождении выдела. Земельный кадастр, категория назначения, характеристика лесных культур.	Ярость	Высота	Элемент леса	Возраст	Высота от основания	Диаметр	Класс	Грунт	Бонитет	Тип леса	Полнота	Запас сырья, кмб			Запас на выдел, кмб			Хозяйственные мероприятия				
														на I категория	общий запас	в т.ч. по составу пород	сухостой (старого)	редки	единач. дер.		Захламленность обшая	инвизид		
1	2	3	4	5	6	7	8	9	10	11	12	13	14	15	16	17	18	19	20	21	22	23	24	
1	1.1	7С3Е	1	26	7С	75	27	30	4	4	1А	ССЛДЖ	0.8	370	407	285	1							
					3Е	25	28					С3	122	1										
2	1.4	8Е2С+Е	1	29	8Е	110	29	32	6	6	1	ЕСЛДЖ	0.7	370	518	414	1							Добр. выб. руб. (25%)
					2С	28	36					С3	104	1										
					Е	65																		
3	2.3	Насаждение подраста																						
		10Е	1	10	10Е	30	10	10	2	2	2	ЕЧ	0.4	40	92	92								
		Единичные деревья	9	28	6Е	110	26	28				В3	40											
		6Е4С			4С	30	36																	
4	2.4	8Е2С	1	28	8Е	95	28	30	5	5	1	ЕСЛДЖ	0.7	390	936	749	1							
					2С	28	32					С3	187	1										
5	2.2	6С4Е	1	27	6С	95	28	32	5	5	1	ССЛДЖ	0.7	340	748	449	1							
					4Е	26	28					С3	299	1										
		10Е	2	9	10Е	50	9	8					0.3	30	66	66	1							
6	5.5	9С1Е+Е	1	31	9С	120	31	36	6	6	1	ССЛДЖ	0.6	330	1815	1634	1							Добр. выб. руб. (20%)
					1Е	29	32					С3	182	1										
					Е	65																		

подрост: 10Е; (15); 2 м; 3 тыс. шт/га (Благонадежный) подлесок: КРЛ Р ИВК Средний

осу: Опущи лесов, граничащих с безлесными пространствами

Особенности: загрязнение бытовыми отходами

подрост: 10Е; (15); 2 м; 1 тыс. шт/га

Селекционная оценка: Нормальные

Насаждение подраста

10Е

Единичные деревья

6Е4С

4С

подлесок: КРЛ Р ИВК Густой

8Е2С

1 28

8Е

95 28 30 5 5 1

ЕСЛДЖ

0.7 390

936

749

1

2С

28 32

С3

187

1

подрост: 10Е; (30); 3.5 м; 1 тыс. шт/га

подлесок: КРЛ Р ИВК Густой

Особенности: полнота неравномерная, насаждение пройдено рубкой

Селекционная оценка: Нормальные

6С4Е

1 27

6С

95 28 32 5 5 1

ССЛДЖ

0.7 340

748

449

1

4Е

26 28

С3

299

1

10Е

2 9

10Е

50 9 8

0.3

30

66

66

1

подлесок: КРЛ Р МЛ Густой

осу: Опущи лесов, граничащих с безлесными пространствами

Особенности: загрязнение бытовыми отходами, самовольный захват

Селекционная оценка: Нормальные

9С1Е+Е

1 31

9С

120 31 36 6 6 1

ССЛДЖ

0.6 330

1815

1634

1

1Е

29 32

С3

182

1

Е

65

подлесок: КРЛ Р МЛ Густой

осу: Опущи лесов, граничащих с безлесными пространствами

Особенности: насаждение пройдено рубкой

Селекционная оценка: Нормальные

10Е; (35); 4.5 м; 2.5 тыс. шт/га (Благонадежный)

Особенности: насаждение пройдено рубкой

Селекционная оценка: Нормальные



Ген. директор

Чурбанов С.А.

И.И.И.