

УТВЕРЖДАЮ:  
Председатель комитета Ивановской области  
по лесному хозяйству

\_\_\_\_\_  
должность

М.Ю. Яковлев

\_\_\_\_\_  
фамилия, имя и отчество (при наличии)

\_\_\_\_\_  
дата

**Акт**

**лесопатологического обследования №**

756-2011

лесных насаждений ОГКУ "Пучежское лесничество"

(лесничество, лесопарк)

Ивановская область

(субъект Российской Федерации)

Способ лесопатологического обследования:

1. Визуальный

2. Инструментальный

Место проведения

Участковое лесничество	Урочище (дача)	Квартал	Выдел	Площадь выдела, га	Лесопатологический выдел	Площадь лесопатологического выдела, га
Верхне-Ландеховское		101	26	3,2		

Лесопатологическое обследование проведено на площади 3,20 га

Кадастровый номер участка:

37:01:000000:1

для участков, предоставленных в постоянное (бессрочное пользование, аренду)

Документ о праве пользования:

Договор аренды от 27.10.2011 г. б/н

Заготовка древесины

\_\_\_\_\_  
(тип документа о праве пользования, дата, номер, вид разрешенного использования лесов)



2.4.3. Поражено болезнями:

Болезнь / возбудитель	Порода	Встречаемость (% от запаса насаждения)	Степень поражения лесного насаждения (слабая, средняя, сильная)

2.5. Выборке подлежит 22,1 % деревьев (указывается общий % запаса деревьев, подлежащих рубке, от общего запаса насаждения),

в том числе:

без признаков ослабления	_____	% (причины назначения);	_____
ослабленных	_____	% (причины назначения)	_____
сильно ослабленных	_____	% (причины назначения)	_____
усыхающих	_____	% (причины назначения)	_____
свежего сухостоя	_____	%;	_____
свежего ветровала	<u>17,0</u>	%;	_____
свежего бурелома	<u>4,4</u>	%;	_____
старого сухостоя	_____	%;	_____
старого ветровала	<u>0,7</u>	%;	_____
старого бурелома	_____	%;	_____

2.6. Полнота лесного насаждения после уборки деревьев, подлежащих рубке, составит 0,6

Критич. полнота для данной категории лесн. насаж. и преобл. породы составляет не лимитируется

**ЗАКЛЮЧЕНИЕ к инструментальному обследованию участка.**

С целью предотвращения негативных процессов или снижения ущерба от их воздействия назначено:

Участковое лесничество	Урочище (дача)	Квартал	Выдел	Площадь выдела, га	Лесопатологический выдел	Площадь лесопатологического выдела, га	Вид мероприятия	Площадь мероприятия, га	Породы	Доля выбираемой древесины по запасу,	Рекомендуемый срок проведения мероприятия
1	2	3	4	5	6	7	8	9	10	11	12
Верхне-Ландеховское	-	101	26	3,2	-	-	ВСП	3,20	Б, С	22,1	до 04.08.2023 г.

Ведомость временной пробной площади и абрис лесного участка прилагаются (приложение 2 и 3 к Акту).

РЕКОМЕНДАЦИИ по проведению мероприятий, не относящихся к мероприятиям по предупреждению распространения вредных организмов.

- соблюдение Правил пожарной безопасности в лесах, Правил заготовки древесины

Дата проведения ЛПО 04.08.2021 г.

Дата составления документа 16.08.2021 г.

Исполнитель работ по проведению лесопатологического обследования:

Фамилия, имя и отчество (при наличии) Ларенков Александр Владимирович

Организация ООО "ЛесТрансХолдинг"

Должность Инженер ООО "ЛесТрансХолдинг"

Подпись  Телефон 8 (901) 694-47-79

Результаты проведения лесопатологического обследования лесных насаждений за Август 2021 г.

Субъект Российской Федерации Ивановская область Лесничество (лесопарк) ОГКУ "Пучжское лесничество"

Участковое лесничество Верхне-Ландеховское Урочище (лесная дача)

1	2	3	4	5	6	7	8	Таксационная характеристика лесного насаждения								18	Распределение деревьев по категориям состояния, % от запаса												33	Назначенные мероприятия																							
								9	10	11	12	13	14	15	16		17	19	20	21	22	23	24	25	26	27	28	29		30	31	32	34	35	36																		
Номер квартала	Номер выдела	Площадь выдела	Целевое назначение лесов	Категория защитных лесов	ОЗУ	Номер лесопатологического выдела	Площадь лесопатологического выдела, га	состав	порода	возраст	средняя высота, м	средний диаметр, см	тип леса	плотность	бонитет	запас, куб. м/га	Число деревьев на временной пробной площади, шт.	без признаков ослабления	ослабленные	ослабленные сильно	ослабленные усыхающие	свежий сухой	свежий ветровал	свежий бурелом	старый сухой	старый ветровал	старый бурелом	Причина ослабления, повреждения	Подсчёт рубке, % от запаса	вид	площадь, га																						
101	26	3,2	Защитные	Леса, расположенные в защитных полосах лесов (леса), расположенные в границах полос автомобильных дорог, дорог и придорожных полос автомобильных дорог, установленных в соответствии с законодательством Российской Федерации о железнодорожном транспорте, законодательством об автомобильных дорогах и о дорожной деятельности)	Опушки лесов, граничащие с безлесными пространствами	6	8	4	Б	50	20	20	Сч	0,7	2	161,3	52	33,9	25,3	17,0						1,2		881, 882, 821	23,8	ВСР	3,20																						
								4	С								25	35,2	14,8	28,7								881, 882	21,3																								
								+	Е								3	61,0	39,0																																		
<b>ИТОГО ПО НАСАЖДЕНИЮ:</b>																	80	35,3	22,0	20,6																														881, 882, 821	22,1	ВСР	3,20

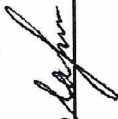
Условные обозначения: Н - деревья не подлежат рубке; Р - деревья подлежат рубке

Показатели, не соответствующие таксационному описанию отмечаются «\*». Расшифровка кодов причин и признаков указана в разделе 2 к Акту лесопатологического обследования

Исполнитель работ по проведению лесопатологического обследования:

Фамилия, имя и отчество (при наличии) Ларенков Александр Владимирович

Подпись



Дата составления документа

16.08.2021 г.

ВРЕМЕННАЯ ПРОБНАЯ ПЛОЩАДЬ № \_\_\_\_\_

1.1. Субъект Российской Федерации \_\_\_\_\_ Ивановская область \_\_\_\_\_

Лесничество \_\_\_\_\_ ОГКУ "Пучежское лесничество" \_\_\_\_\_

Участковое лесничество \_\_\_\_\_ Верхне-Ландеховское \_\_\_\_\_ Урочище (дача) \_\_\_\_\_

Квартал \_\_\_\_\_ 101 \_\_\_\_\_ Выдел \_\_\_\_\_ 26 \_\_\_\_\_ Площадь выдела \_\_\_\_\_ 3,2 \_\_\_\_\_ га.

Лесопатологический выдел \_\_\_\_\_ Площадь лесопатологического выдела \_\_\_\_\_ га.

1.2. Метод перече́та:

Сплошной, \_\_\_\_\_ ленты пере́чета, \_\_\_\_\_ круговые площадки постоянного радиуса, \_\_\_\_\_ реласкопические площадки  
(нужное подчеркнуть)

Количество лент/площадок \_\_\_\_\_ 5 \_\_\_\_\_ шт. Размеры площадок (длина × ширина/радиус) \_\_\_\_\_ 9,8 \_\_\_\_\_ м.

Размер временной пробной площади: \_\_\_\_\_ 0,15 \_\_\_\_\_ га.

1.3. Фактическая таксационная характеристика насаждения:

Состав \_\_\_\_\_ 6Б4С+Е \_\_\_\_\_ возраст \_\_\_\_\_ 50 \_\_\_\_\_ лет; тип леса \_\_\_\_\_ СЧ \_\_\_\_\_ полнота \_\_\_\_\_ 0,7 \_\_\_\_\_

бонитет \_\_\_\_\_ 2 \_\_\_\_\_ Запас на га \_\_\_\_\_ 161,3 \_\_\_\_\_ кбм Возобновление \_\_\_\_\_ отсутствует \_\_\_\_\_

1.4. Номер очага вредных организмов: \_\_\_\_\_

Тип очага вредных организмов: \_\_\_\_\_ эпизодический \_\_\_\_\_ хронический \_\_\_\_\_ (подчеркнуть)

Фаза развития очага вредных организмов: \_\_\_\_\_ начальная, \_\_\_\_\_ нарастания численности,  
собственно вспышка, \_\_\_\_\_ кризис \_\_\_\_\_ (подчеркнуть)

1.5. Причина ослабления, повреждения насаждения и время:

воздействия сильных ветров текущего года, повлекшие наклон более 10°, изгиб или вывал деревьев (код 881), воздействия шквалистых и ураганных ветров текущего года, повлекшие слом стволов деревьев (код 882), воздействия сильных ветров прошлых лет, повлекшие наклон более 10°, изгиб или вывал деревьев (код 821).

Состояние насаждения : \_\_\_\_\_ сильно ослабленное лесное насаждение \_\_\_\_\_

Средневзвешенная категория состояния насаждения : \_\_\_\_\_ 2,56 \_\_\_\_\_

1.6. Назначенные мероприятия: \_\_\_\_\_ выборочная санитарная рубка \_\_\_\_\_

Исполнитель работ по проведению лесопатологического обследования:

Фамилия, имя и отчество (при наличии) \_\_\_\_\_ Ларенков Александр Владимирович \_\_\_\_\_ Подпись \_\_\_\_\_  \_\_\_\_\_

Дата составления документа \_\_\_\_\_ 16.08.2021 г. \_\_\_\_\_

**ВЕДОМОСТЬ ПЕРЕЧЕТА ДЕРЕВЬЕВ**  
(для сплошного, ленточного и перчета на круговых площадках постоянного радиуса)

По насаждению: средневзвешенная категория состояния 2,56

Ступени толщины, см	Количество деревьев по категориям состояния, шт.																Всего	
	1		2		3		4		5		5 (а,б,в)			5 (г,д,е)			шт. / куб.м	в т. ч. подлежи т рубке, %
	Н	З	Н	З	Н	З	Н	З	Н	З	Н	З	О	Н	З	О		
1	2	3	4	5	6	7	8	9	10	11	12	13	14	15	16	17	18	19
8																		
12	2		2														4 / 0,32	
16	3		6		4							6		1			20 / 3,41	34,9
20	11		8		7							8					34 / 10,01	23,5
24	6		4		5							4					19 / 8,49	21,2
28	3																3 / 1,96	
32																		
36																		
40																		
44																		
48																		
52																		
56																		
60																		
Итого, шт.	25		20		16							18		1			80 / 24,19	19
Итого, куб.м	8,54		5,33		4,98							5,17		0,17			24,19	5,34
Итого, % от запаса по насаждению	35,3		22,0		20,6							21,4		0,7			100,0	22,1

Условные обозначения: Н - не заселено (не поражено, не повреждено), З - заселено стволовыми вредителями (поражено болезнями, повреждено огнем), О - отработано стволовыми вредителями.

Порода: Береза Средневзвешенная категория состояния 2,55

Ступени толщины, см	Количество деревьев по категориям состояния, шт.																Всего	
	1		2		3		4		5		5 (а,б,в)			5 (г,д,е)			шт. / куб.м	в т. ч. подлежи т рубке, %
	Н	З	Н	З	Н	З	Н	З	Н	З	Н	З	О	Н	З	О		
1	2	3	4	5	6	7	8	9	10	11	12	13	14	15	16	17	18	19
8																		
12			2														2 / 0,16	
16	2		4		2							6		1			15 / 2,55	46,7
20	8		7		3							5					23 / 6,67	21,7
24	4		2		3							2					11 / 4,73	18,2
28	1																1 / 0,62	
32																		
36																		
40																		
44																		
48																		
52																		
56																		
60																		
Итого, шт.	15		15		8							13		1			52 / 14,73	14
Итого, куб.м	5,00		3,73		2,50							3,33		0,17			14,73	3,50
Итого, % от запаса по породе	33,9		25,3		17,0							22,6		1,2			100,0	23,8

Причины назначения в рубку деревьев категорий состояния:

- 1
- 2
- 3
- 4

Порода: Сосна средневзвешенная категория состояния 2,57

Ступени толщины, см	Количество деревьев по категориям состояния, шт.																	Всего	
	1		2		3		4		5		5 (а,б,в)			5 (г,д,е)			шт. / куб.м	в т. ч. подлежи т рубке, %	
	Н	З	Н	З	Н	З	Н	З	Н	З	Н	З	О	Н	З	О			
	2	3	4	5	6	7	8	9	10	11	12	13	14	15	16	17	18	19	
1																			
8																			
12	2																	2 / 0,16	
16			2		2													4 / 0,68	
20	2				4							3						9 / 2,7 33,3	
24	2		2		2							2						8 / 3,76 25,0	
28	2																	2 / 1,34	
32																			
36																			
40																			
44																			
48																			
52																			
56																			
60																			
Итого, шт.	8		4		8							5						25 / 8,64 5	
Итого, куб.м	3,04		1,28		2,48							1,84						8,64 1,84	
Итого, % от запаса по породе	35,2		14,8		28,7							21,3						100,0 21,3	

Причины назначения в рубку деревьев категорий состояния:

- 1
- 2
- 3
- 4

Порода: Ель средневзвешенная категория состояния 1,39

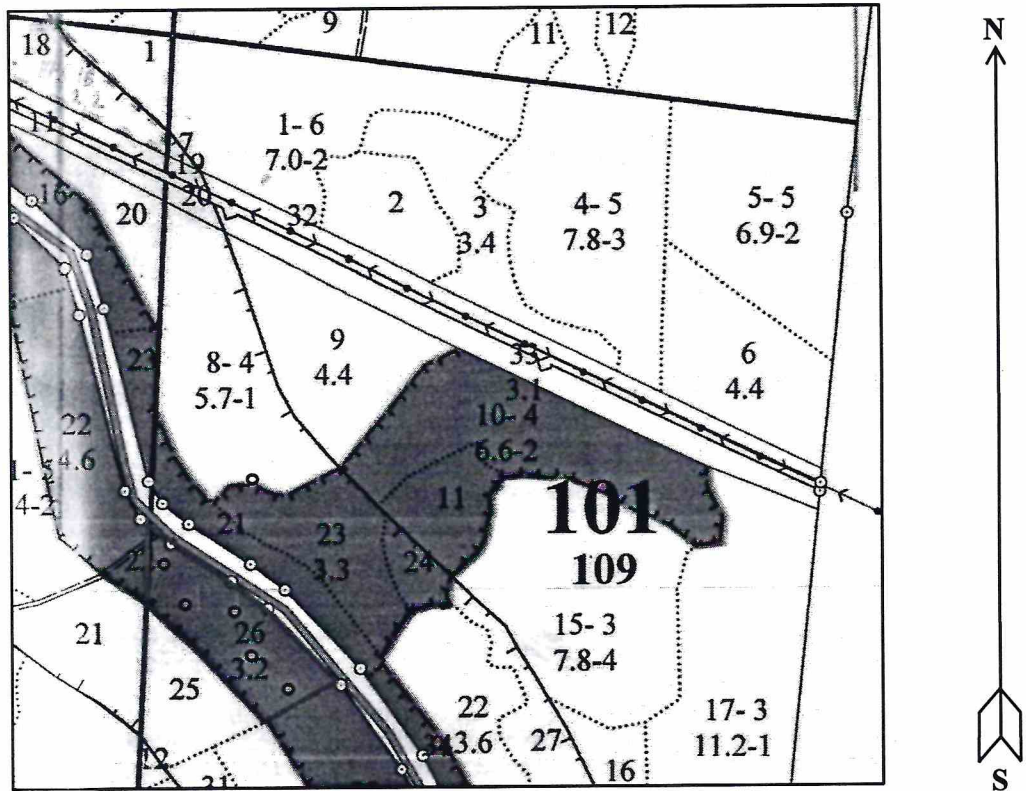
Ступени толщины, см	Количество деревьев по категориям состояния, шт.																	Всего	
	1		2		3		4		5		5 (а,б,в)			5 (г,д,е)			шт. / куб.м	в т. ч. подлежи т рубке, %	
	Н	З	Н	З	Н	З	Н	З	Н	З	Н	З	О	Н	З	О			
	2	3	4	5	6	7	8	9	10	11	12	13	14	15	16	17	18	19	
1																			
8																			
12																			
16	1																	1 / 0,18	
20	1		1															2 / 0,64	
24																			
28																			
32																			
36																			
40																			
44																			
48																			
52																			
56																			
60																			
Итого, шт.	2		1															3 / 0,82	
Итого, куб.м	0,50		0,32															0,82	
Итого, % от запаса по породе	61,0		39,0															100,0	

Причины назначения в рубку деревьев категорий состояния:

- 1
- 2
- 3
- 4

Абрис участка

М 1:10000



Условные обозначения: — Границы участка  
○ Круговые площадки

№ квартала	№ выдела	№ лесопатологического выдела	Размеры ленты (круговой площадки) перечета					Координаты начала, конца и поворотных точек лент перечета/центров круговых площадок перечета	
			№ ленты (площадки)	длина, м	ширина, м	радиус, м	площадь, м		
101	26		1			9,8	0,03	N56.762433	E42.61456
			2			9,8	0,03	N56.761722	E42.61474
			3			9,8	0,03	N56.761696	E42.616217
			4			9,8	0,03	N56.761119	E42.616296
			5			9,8	0,03	N56.760682	E42.61675

**Пространственное размещение лесопатологических выделов**  
(включается в Акт при выделении лесопатологических выделов, для указания пространственного расположения поврежденных и погибших насаждений)

Номера точек	Координаты	Длина, м
-	-	-

Исполнитель работ по проведению лесопатологического обследования:

Фамилия, имя и отчество (при наличии)

Ларенков Александр Владимирович

Подпись

*Ларенков Александр Владимирович*

Дата составления документа

16.08.2021 г.



**Фотофиксация лесных насаждений**

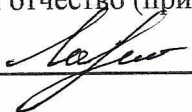


Исполнитель работ по проведению лесопатологического обследования:

Фамилия, имя и отчество (при наличии)

Ларенков Александр Владимирович

Подпись



Дата составления документа 16.08.2021 г.

