

УТВЕРЖДАЮ:
Председатель комитета Ивановской области
по лесному хозяйству

должность

М.Ю. Яковлев

фамилия, имя и отчество (при наличии)

дата

АКТ

лесопатологического обследования № 750 - док?

лесных насаждений ОГКУ "Пучежское лесничество"

(лесничество, лесопарк)

Ивановская область

(субъект Российской Федерации)

Способ лесопатологического обследования

1. Визуальный

2. Инструментальный

Место проведения

Участковое лесничество	Урочище (дача)	Квартал	Выдел	Площадь выдела, га	Лесопатологический выдел	Площадь лесопатологического выдела, га
Верхне-Ландеховское		6	19	3,1		

Лесопатологическое обследование проведено на площади 3,10 га

Кадастровый номер участка:

37:01:000000:1

для участков, предоставленных в постоянное (бессрочное пользование, аренду)

Документ о праве пользования:

Договор аренды от 27.10.2011 г. б/н

Заготовка древесины

(тип документа о праве пользования, дата, номер, вид разрешенного использования лесов)

2.4.3. Поражено болезнями:

Болезнь / возбудитель	Порода	Встречаемость (% от запаса насаждения)	Степень поражения лесного насаждения (слабая, средняя, сильная)

2.5. Выборке подлежит 22,2 % деревьев (указывается общий % запаса деревьев, подлежащих рубке, от общего запаса насаждения),

в том числе:

без признаков ослабления	_____	% (причины назначения);	_____
ослабленных	_____	% (причины назначения)	_____
сильно ослабленных	_____	% (причины назначения)	_____
усыхающих	_____	% (причины назначения)	_____
свежего сухостоя	_____	%;	_____
свежего ветровала	<u>14,8</u>	%;	_____
свежего бурелома	<u>4,8</u>	%;	_____
старого сухостоя	_____	%;	_____
старого ветровала	<u>2,6</u>	%;	_____
старого бурелома	_____	%;	_____

2.6. Полнота лесного насаждения после уборки деревьев, подлежащих рубке, составит 0,5

Критич. полнота для данной категории лесн. насаж. и преобл. породы составляет 0,3

ЗАКЛЮЧЕНИЕ к инструментальному обследованию участка.

С целью предотвращения негативных процессов или снижения ущерба от их воздействия назначено:

Участковое лесничество	Урочище (дача)	Квартал	Выдел	Площадь выдела, га	Лесопатологический выдел	Площадь лесопатологического выдела, га	Вид мероприятия	Площадь мероприятия, га	Породы	Доля выбираемой древесины по запасу,	Рекомендуемый срок проведения мероприятия
1	2	3	4	5	6	7	8	9	10	11	12
Верхне-Ландеховское	-	6	19	3,1	-	-	ВСП	3,10	Б	22,2	до 12.08.2023 г.

Ведомость временной пробной площади и абрис лесного участка прилагаются (приложение 2 и 3 к Акту).

РЕКОМЕНДАЦИИ по проведению мероприятий, не относящихся к мероприятиям по предупреждению распространения вредных организмов.

- соблюдение Правил пожарной безопасности в лесах, Правил заготовки древесины

Дата проведения ЛПО 12.08.2021 г.

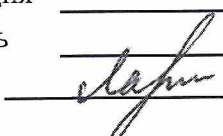
Дата составления документа 23.08.2021 г.

Исполнитель работ по проведению лесопатологического обследования:

Фамилия, имя и отчество (при наличии) Ларенков Александр Владимирович

Организация ООО "ЛесТрансХолдинг"

Должность Инженер ООО "ЛесТрансХолдинг"

Подпись  Телефон 8 (901) 694-47-79

Результаты проведения лесопатологического обследования лесных насаждений за Август 2021 г.

Субъект Российской Федерации Ивановская область Лесничество (лесопарк) ОГКУ "Пучежское лесничество"

Участковое лесничество Верхне-Ландеховское Урочище (лесная дача)

Номер квартала	Номер выдела	Площадь выдела	Лесное назначение лесов	Категория защитных лесов	ОЗУ	Номер лесопатологического выдела	Площадь лесопатологического выдела, га	Таксационная характеристика лесного насаждения								Число деревьев на временной пробной площади, шт.	Распределение деревьев по категориям состояния, % от запаса												Причина ослабления, повреждения		Назначенные мероприятия								
								состав	порода	возраст	средняя высота, м	средний диаметр, см	тип леса	полнота	бонитет		запас, куб м/га	без признаков ослабления	Н	Р	Н	Р	Н	Р	Н	Р	Н	Р	усыхающие	свежий сухой	свежий ветровал	свежий бурелом	старый сухой	старый ветровал	старый бурелом	Лесный рубке, % от запаса	вид	площадь, га	
1	2	3	4	5	6	7	8	9	10	11	12	13	14	15	16	17	18	19	20	21	22	23	24	25	26	27	28	29	30	31	32	33	34	35	36	3,10	ВСП		
6	19	3,1	Эксплуатационные	.	.			10	Б	45	16	16	ЕК	0,7	3	106,4	47	33,3		27,7		15,8				15,5	5,0		2,7			881, 882, 821	23,2						
								+	Б								2	69,2		30,8																			
								+	С								1	100,0																					
ИТОГО ПО НАСАЖДЕНИЮ:																	50	35,5	27,2		15,1					14,8	4,8					881, 882, 821	22,2					ВСП	3,10

Условные обозначения: Н - деревья не подлежат рубке; Р - деревья подлежат рубке

Показатели, не соответствующие таксационному описанию отмечаются «*». Расшифровка кодов причин и признаков кодов причин и признаков указана в разделе 2 к Акту лесопатологического обследования
Исполнитель работ по проведению лесопатологического обследования:

Фамилия, имя и отчество (при наличии) Ларенков Александр Владимирович Подпись  Дата составления документа 23.08.2021 г.

ВРЕМЕННАЯ ПРОБНАЯ ПЛОЩАДЬ № _____

1.1. Субъект Российской Федерации _____ Ивановская область

Лесничество _____ ОГКУ "Пучежское лесничество"

Участковое лесничество _____ Верхне-Ландеховское _____ Урочище (дача)

Квартал _____ 6 Выдел _____ 19 Площадь выдела _____ 3,1 га.

Лесопатологический выдел _____ Площадь лесопатологического выдела _____ га.

1.2. Метод перече́та:

Сплошной, ленты пере́чета, круговые площадки постоянного радиуса, реласкопические площадки
(нужное подчеркнуть)

Количество лент/площадок _____ 3 шт. Размеры площадок (длина × ширина/радиус) _____ 9,8 м.

Размер временной пробной площади: _____ 0,09 га.

1.3. Фактическая таксационная характеристика насаждения:

Состав _____ 10Б+Е+С возраст _____ 45 лет; тип леса _____ ЕК полнота _____ 0,7

бонитет _____ 3 Запас на га _____ 106,4 кубм Возобновление _____ отсутствует

1.4. Номер очага вредных организмов: _____

Тип очага вредных организмов: _____ эпизодический _____ хронический _____ (подчеркнуть)

Фаза развития очага вредных организмов: _____ начальная, _____ нарастания численности,
собственно вспышка, _____ кризис _____ (подчеркнуть)

1.5. Причина ослабления, повреждения насаждения и время:


воздействия сильных ветров текущего года, повлекшие наклон более 10°, изгиб или вывал деревьев (код 881), воздействия шквалистых и ураганных ветров текущего года, повлекшие слом стволов деревьев (код 882), воздействия сильных ветров прошлых лет, повлекшие наклон более 10°, изгиб или вывал деревьев (код 821).

Состояние насаждения: _____ сильно ослабленное лесное насаждение

Средневзвешенная категория состояния насаждения: _____ 2,52

1.6. Назначенные мероприятия: _____ выборочная санитарная рубка

Исполнитель работ по проведению лесопатологического обследования:

Фамилия, имя и отчество (при наличии) _____ Ларенков Александр Владимирович Подпись _____ 

Дата составления документа _____ 23.08.2021 г.

ВЕДОМОСТЬ ПЕРЕЧЕТА ДЕРЕВЬЕВ

(для сплошного, ленточного и перечета на круговых площадках постоянного радиуса)

По насаждению:

средневзвешенная категория состояния

2,52

Ступени толщины, см	Количество деревьев по категориям состояния, шт.																Всего	
	1		2		3		4		5		5 (а,б,в)			5 (г,д,е)			шт. / куб.м	в т.ч. подлежи т рубке, %
	Н	З	Н	З	Н	З	Н	З	Н	З	Н	З	О	Н	З	О		
1	2	3	4	5	6	7	8	9	10	11	12	13	14	15	16	17	18	19
8	2		2														4 / 0,12	
12	1		2		3						2			1			9 / 0,72	33,3
16	8		3		2						5			1			19 / 3,24	31,5
20	5		5		3						3						16 / 4,64	18,8
24	1		1														2 / 0,86	
28																		
32																		
36																		
40																		
44																		
48																		
52																		
56																		
60																		
Итого, шт.	17		13		8						10			2			50 / 9,58	12
Итого, куб.м	3,39		2,61		1,45						1,88			0,25			9,58	2,13
Итого, % от запаса по насаждению	35,5		27,2		15,1						19,6			2,6			100,0	22,2

Условные обозначения: Н - не заселено (не поражено, не повреждено), З - заселено стволовыми вредителями (поражено болезнями, повреждено огнем), О - отработано стволовыми вредителями.

Порода:

Береза

Средневзвешенная категория состояния

2,52

Ступени толщины, см	Количество деревьев по категориям состояния, шт.																Всего	
	1		2		3		4		5		5 (а,б,в)			5 (г,д,е)			шт. / куб.м	в т.ч. подлежи т рубке, %
	Н	З	Н	З	Н	З	Н	З	Н	З	Н	З	О	Н	З	О		
1	2	3	4	5	6	7	8	9	10	11	12	13	14	15	16	17	18	19
8	2		2														4 / 0,12	
12	1		1		3						2			1			8 / 0,64	37,5
16	6		3		2						5			1			17 / 2,89	35,3
20	5		5		3						3						16 / 4,64	18,8
24	1		1														2 / 0,86	
28																		
32																		
36																		
40																		
44																		
48																		
52																		
56																		
60																		
Итого, шт.	15		12		8						10			2			47 / 9,15	12
Итого, куб.м	3,04		2,53		1,45						1,88			0,25			9,15	2,13
Итого, % от запаса по породе	33,3		27,7		15,8						20,5			2,7			100,0	23,2

Причины назначения в рубку деревьев категорий состояния:

1

2

3

4

Порода: Ель средневзвешенная категория состояния 1,31

Ступени толщины, см	Количество деревьев по категориям состояния, шт.																Всего	
	1		2		3		4		5		5 (а,б,в)			5 (г,д,е)			шт. / куб.м	в т.ч. подлежи т рубке, %
	Н	З	Н	З	Н	З	Н	З	Н	З	Н	З	О	Н	З	О		
1	2	3	4	5	6	7	8	9	10	11	12	13	14	15	16	17	18	19
8																		
12			1															1 / 0,08
16	1																	1 / 0,18
20																		
24																		
28																		
32																		
36																		
40																		
44																		
48																		
52																		
56																		
60																		
Итого, шт.	1		1															2 / 0,26
Итого, куб.м	0,18		0,08															0,26
Итого, % от запаса по породе	69,2		30,8															100,0

Причины назначения в рубку деревьев категорий состояния:

1

2

3

4

Порода: Сосна средневзвешенная категория состояния 1,00

Ступени толщины, см	Количество деревьев по категориям состояния, шт.																Всего	
	1		2		3		4		5		5 (а,б,в)			5 (г,д,е)			шт. / куб.м	в т.ч. подлежи т рубке, %
	Н	З	Н	З	Н	З	Н	З	Н	З	Н	З	О	Н	З	О		
1	2	3	4	5	6	7	8	9	10	11	12	13	14	15	16	17	18	19
8																		
12																		
16	1																	1 / 0,17
20																		
24																		
28																		
32																		
36																		
40																		
44																		
48																		
52																		
56																		
60																		
Итого, шт.	1																	1 / 0,17
Итого, куб.м	0,17																	0,17
Итого, % от запаса по породе	100,0																	100,0

Причины назначения в рубку деревьев категорий состояния:

1

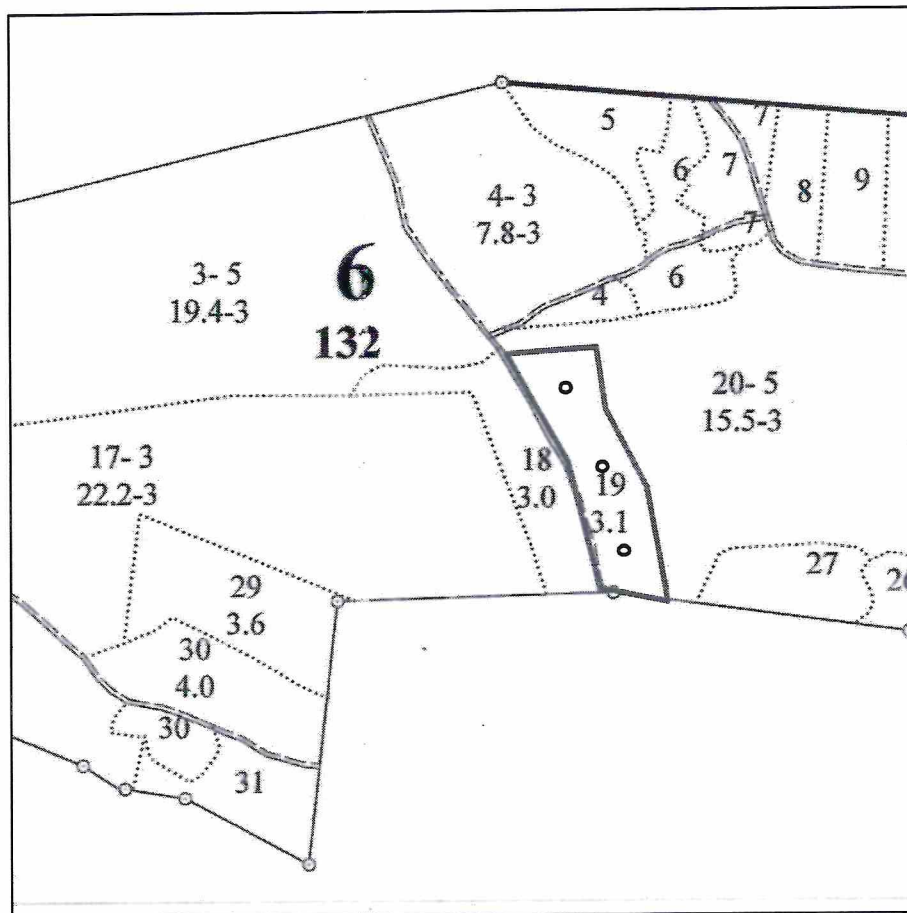
2

3

4

Абрис участка

М 1:10000



Условные обозначения: — Границы участка
○ Круговые площадки

№ квартала	№ выдела	№ лесопатологического выдела	Размеры ленты (круговой площадки) перечета					Координаты начала, конца и поворотных точек лент перечета/центров круговых площадок перечета	
			№ ленты (площадки)	длина, м	ширина, м	радиус, м	площадь, м		
6	19		1			9,8	0,03	N56.9096	E42.716302
			2			9,8	0,03	N56.908667	E42.716942
			3			9,8	0,03	N56.90758	E42.717447

Пространственное размещение лесопатологических выделов
(включается в Акт при выделении лесопатологических выделов, для указания пространственного расположения поврежденных и погибших насаждений)

Номера точек	Координаты	Длина, м
-	-	-

Исполнитель работ по проведению лесопатологического обследования:

Фамилия, имя и отчество (при наличии)

Ларенков Александр Владимирович

Подпись

Дата составления документа 23.08.2021 г.

609

Фотофиксация лесных насаждений



Исполнитель работ по проведению лесопатологического обследования:

Фамилия, имя и отчество (при наличии)

Ларенков Александр Владимирович

Подпись

Дата составления документа

23.08.2021 г.

Верхне-Ландеховское уч. лес-во		Категория зашитности: Эксплуатационные леса															Квартал 6							
: N	: Пло-	: Состав. Подр. Подл.	: Я: Вы-	: Эле-: Воз:	: Вы-: Ди:	: Кл. Гр. Во:	Тип	: Полн: Запас	: сырост. :	: Кл. Запас	на	выделе,	: дес. кбм:											
: вы-: шадь,	: Покров, почва,	ре-: Р: со-	мент:	: ам: во: во: ни:	: со-: ет: вр: эр: те:	леса	: Сумм:	на	: Общий: по	: рн: хо-	: ниц-:	: ниц-:	: ниц-:	: ниц-:	: ниц-:	: ниц-:	: ниц-:							
: ла:	: па	: исхожд. Кат. земель:	: С: Яр	: ле-	: р	: ас: ас: т:	: а пл:	1	: на	: соста: ос: стоя:	: дин	: ных	: общий: лик-	: мероприятия	: дер.:	: вида:	: дер.:							
: 1:	: 2	: 3	: 4:	: 5	: 6	: 7	: 8	: 9:	: 10:	: 11:	: 12:	: 13	: 14:	: 15	: 16	: 17	: 18:	: 19	: 20	: 21	: 22	: 23	: 24	
15	0.6	8BZE	1	21.8	B	75	22	28	8	4	2	ЕК	0.4	11	7	6	1	2	1	1	1	1	1	
		подлесок: КРЛ Средний																						Сплошная рубка 100%
		Особенности: Полнота неравномерная																						Лесные культуры
16	0.5	Пропалина	E																					Содейст. ест. воз
		подлесок: МЛ Средний																						
17	22.2	Насажд. с породами искусс.	1	12	B	30	12	12	3	2	3	ЕЧРШ	0.8	9	200	120	2	2					Прореживание 20%	
		6BZE2C		E	12	10	12	10	10	10	В3	40	1	1	1	40	1	1						
		год создания л/к 85, состояние Погибшие, причина гибели / неуд. сост. заглушение листьв. пор.																						
18	3	8E2B+C	1	21.2	E	65	21	24	4	3	1	ЕЧ	0.6	21	63	50	1	1						
		подрост: 10Е (20) 6 м, 2 тыс.шт/га		B	22	24	22	24	24	24	В3	13	2	2	1	13	2	1						
		подлесок: КРЛ Средний		C	21	24	21	24	24	24														
19	3.1	10B+E+C	1	16	B	45	16	16	5	2	3	ЕК	0.7	11	34	34	2	2						
				E	16	16	16	16	16	16	С3													
				C	16	16	16	16	16	16														
		подрост: 10Е (20) 6 м, 2 тыс.шт/га																						
		подлесок: КРЛ, МЛ Средний																						
20	15.5	Насажд. с породами искусс.	1	15.1	B	45	15	16	5	2	3	ЕК	0.6	9	140	126	2	2						
		9B1E		E	16	14	16	14	14	14	С3	14	1	1	14	1	1	1						
		подлесок: ИВК Средний																						
		год создания л/к 1966, состояние Полибшие, причина гибели / неуд. сост. заглушение листьв. пор.																						

Конча Верна
А. Шитов А.У.