

УТВЕРЖДАЮ:

Должность Председателя комитета
Ивановской области по лесному хоз-ву
Ф.И.О Яковлев М.Ю.

Дата 02.11.2020

Акт

лесопатологического обследования 750-2020

лесных насаждений ОГКУ «Шуйское лесничество» лесничества (лесопарка)
Ивановская область (субъект РФ)

Способ лесопатологического обследования: 1. Визуальный

2. Инструментальный

Место проведения

| Участковое лесничество | Урочище (дача) | Квартал (кварталы) | Выдел (выделы) | Площадь, га |
|------------------------|----------------|--------------------|----------------|-------------|
| Савинское | | 104 | 5 | 6 |
| | | | | |
| | | | | |
| | | | | |

Лесопатологическое обследование проведено на общей площади 6,0 га.

1. Визуальное лесопатологическое обследование кв. 104 вид. 5

Наземное



Дистанционное



1. На площади 6,0 га фактическая таксационная характеристика лесного насаждения соответствует (не соответствует) таксационному описанию (нужное подчеркнуть). Причины несоответствия соответствует

Список участков с выявленными несоответствиями приведён в приложении 1 к настоящему Акту.

2. Лесные насаждения с нарушенной и утраченной устойчивостью выявлены на площади га:

| Участковое лесничество | Урочище (дача) | Площадь, га | | Причина ослабления (гибели) |
|------------------------|----------------|----------------------------|----------------------------|-----------------------------|
| | | с нарушенной устойчивостью | с утраченной устойчивостью | |
| Савинское | - | 6,00 | - | 821,822 |
| Итого | | | | |

Состояние обследованных лесных насаждений приведено в приложениях 1.1-1.4 к Акту в зависимости от метода проведения ЛПО.

3. В обследованных лесных участках прогнозируется:

| | Площадь, га |
|--|-------------|
| Прогноз | - |
| Ослабление лесных насаждений | - |
| Усыхание лесных насаждений различной степени | - |
| Развитие очагов вредных организмов | - |

4. Обнаружено загрязнение лесного участка отходами и выбросами: промышленными

бытовыми

| Вид загрязнения | Размеры загрязнения | | | Объём, кубм | Площадь загрязнения, га |
|-----------------|---------------------|-----------|-----------|-------------|-------------------------|
| | длина, м | ширина, м | высота, м | | |
| - | - | - | - | - | - |

ЗАКЛЮЧЕНИЕ

Оценка текущего санитарного и лесопатологического состояния лесных насаждений:

Лесоустройство 2019г.

Состав по таксационному описанию – 6С1Е2Б1ОС

Средневзвешенная категория состояния насаждений на площади 6,0 га -1,58

Средневзвешенная категория состояния по породам: С- 1,7; Е-1,5 ; Б-1,2; ОС- 1,7

Состояние насаждения на данной площади - с нарушенной устойчивостью


Необходимо проведение лесопатологического обследования инструментальным способом.

Дата проведения обследования: 18.09.2020

Исполнитель работ по проведению лесопатологических обследований:

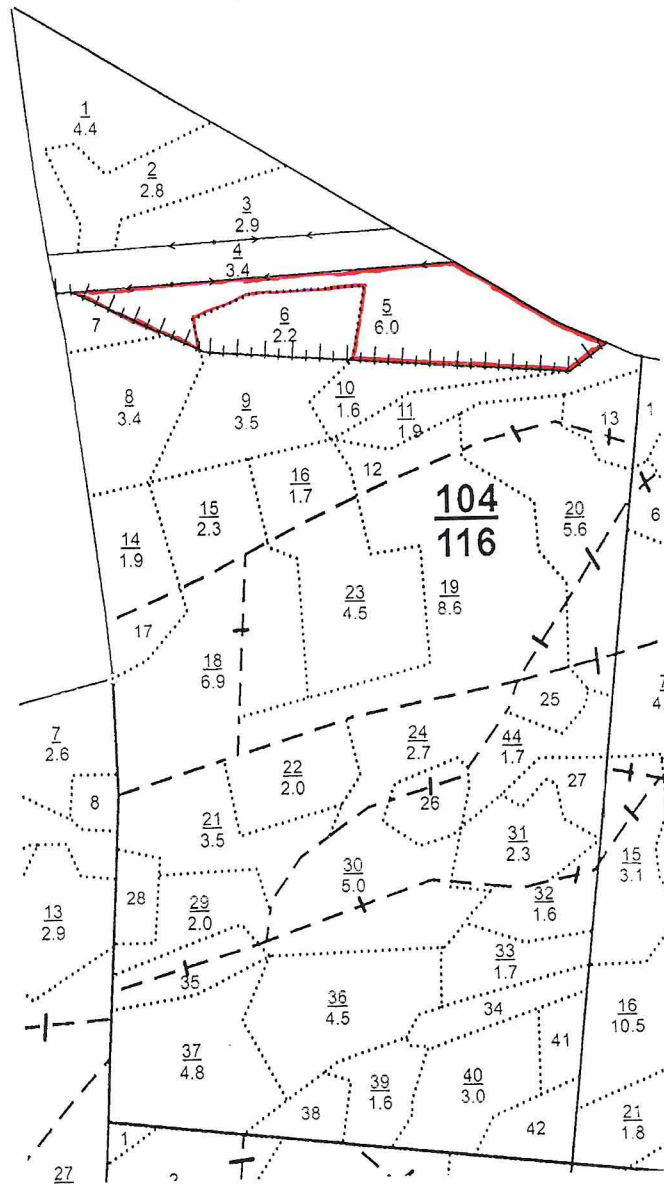
ФИО Гонобоблев С.А.

Подпись



Абрис участка

М 1:10000



| Номер выдела | Ленты (круговой площадки) перечёта | | | | |
|--------------|------------------------------------|----------|-----------|-----------|-------------|
| | № ленты (площадки) | длина, м | ширина, м | радиус, м | площадь, га |
| 5 | | | | | |

| Номера точек | Координаты | Румбы линий | Длина, м |
|--------------|------------|-------------|----------|
| | | | |
| | | | |

Условные обозначения границы участка

Исполнитель работ по проведению лесопатологических обследований:

ФИО Гонобоблев С.А. Подпись

Дата составления документа 29.09.2020 Телефон 8-910-984-15-59

Категория защитности: защит. пол. лесов ж/д и а/д

| | | | | | | | | | | | | | | | | | | | | | | | | |
|----------------------|---|------------------|-------|-------|-------|------|------|-----|-----|-----|-----|------|-----|-------|-------|----------|-----|-------|----|---------|----------|------|-----|--|
| Савинское уч. лес-во | Категория защитности: защит. пол. лесов ж/д и а/д | | | | | | | | | | | | | | | | | | | | | | | |
| № | Пло-щадь | Состав | Подр. | Подл. | Я:Вы- | Эле- | Воз: | Вы- | Ди: | Кл. | Гр. | Бо: | Тип | Полн: | Запас | сырраст. | Кл. | Запас | на | выделе, | лес. | кбм: | | |
| 1 | 2 | 3 | 4 | 5 | 6 | 7 | 8 | 9 | 10 | 11 | 12 | 13 | 14 | 15 | 16 | 17 | 18 | 19 | 20 | 21 | 22 | 23 | 24 | |
| 5 | 6.0 | Куль-туры лесные | 1 | 22 | С | 69 | 22 | 22 | 4 | 2 | 1 | ССЛЖ | 0.8 | 29 | 174 | 104.4 | 1 | 6 | 6 | 10% | Проходн. | 2 | оч. | |
| | | 6С1Е2В1ОС | | | Е | 20 | 20 | | | | С3 | | | | | 17.4 | 2 | | | | | | | |
| | | | | | В | 22 | 22 | | | | | | | | | 34.8 | 3 | | | | | | | |
| | | | | | ОС | 23 | 24 | | | | | | | | | 17.4 | 3 | | | | | | | |

10%
УС-во мест отд.

подлесок: КРЛ, Р Средний
Класс пожарной опасности 4
год создания л/к 1950, состояние Хорошие

6 2.2 Куль-туры лесные
5С2Е3В+ОС 1 21 С 69 21 20 4 2 2 ССЛЖ 0.4 14 30.8 15.4 2

Е 19 18 6.2 2
В 22 22 9.2 3
ОС

подлесок: КРЛ, Р Средний
Класс пожарной опасности 4
год создания л/к 1950, состояние Неудовлетворительные, прочие причины

47 0.3 Границы окружные

Класс пожарной опасности 5
Земли линейного протяжения: ширина 2 м, протяженность 1.4 км, заросшая

Итого по категории 360 13 13

22.0 По составляющим породам

С 169
Е 48
В 100
ОС 43

Кочев
Велика