

УТВЕРЖДАЮ:

Должность Председатель комитета
Ивановской области по
лесному хозяйству

Ф.И.О. М.Ю. Яковлев

Дата 23.10.2020

Акт

лесопатологического обследования № 735-2020

лесных насаждений ОГКУ «Ивановское лесничество» лесничества (лесопарка)
Ивановская область (субъект Российской
Федерации)

Способ лесопатологического
обследования:

1. Визуальный

2. Инструментальный

Место проведения

Участковое лесничество	Урочище (дача)	Квартал (кварталы)	Выдел (выделы)	Площадь, га
Поречное		62	50	13,5

Лесопатологическое обследование проведено на площади 13,5 га.

1. Визуальное лесопатологическое обследование * - кв. 62 вид. 50

Наземное Дистанционное

1.1. На площади 13,5 га фактическая таксационная характеристика лесного насаждения

соответствует (не соответствует) таксационному описанию (нужное подчеркнуть).
Причины несоответствия _____

Список участков с выявленными несоответствиями приведён в приложении 1 к настоящему Акту.

1.2. Лесные насаждения с нарушенной и утраченной устойчивостью выявлены на площади _____ га

Участковое лесничество	Урочище (дача)	Площадь, га		Причина ослабления (гибели)
		с нарушенной устойчивостью	с утраченной устойчивостью	
-	-	-	-	-
Итого	-	-	-	-

Состояние обследованных лесных насаждений приведено в приложениях 1.1-1.4 к Акту в зависимости от метода проведения ЛПО.

1.3. В обследованных лесных участках прогнозируется:

Прогноз	Площадь, га
Ослабление лесных насаждений	-
Усыхание лесных насаждений различной степени	-
Развитие очагов вредных организмов	-

1.4. Обнаружено загрязнение лесного участка отходами и выбросами:

промышленными

бытовыми

Вид загрязнения	Размеры загрязнения			Объём, кубм	Площадь загрязнения, га
	длина, м	ширина, м	высота, м		
-	-	-	-	-	-

ЗАКЛЮЧЕНИЕ

Оценка текущего санитарного и лесопатологического состояния лесных насаждений, назначенные профилактические мероприятия по защите лесов, агитационные мероприятия: **Лесоустройство 2020 г.**

Средневзвешенная категория состояния насаждения на площади 13,5 га

Средневзвешенная категория состояния насаждения на площади по породам:

1
Б - 1
С - 1
ОС - 1

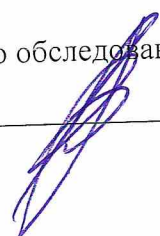
Состояние насаждения на данной площади - устойчивое (здоровое).

Санитарно-оздоровительные мероприятия не требуются.

Дата проведения обследования 15.09.2020 г.

Исполнитель работ по проведению лесопатологического обследования:

ФИО Пашков В.Г. Подпись _____




Результаты проведения лесопатологического обследования лесных насаждений за
 сентябрь 2020 г.
 Субъект Российской Федерации Ивановская область
 Лесничество (лесопарк) ОГКУ "Ивановское лесничество"
 Участковое лесничество Поречное Урочище (лесная дача)

№ п/п	История выдела	№ выдела	Вид выдела	Вид	Таксационная характеристика лесного насаждения		Состав	Соотношение пород и породных групп в выделах, га	6	7	8	9	10	11	12	13	14	15	16	Распределение деревьев по категориям состояния, % от запаса										30	31	32	33	34																	
					высота, м	диаметр, см														без признаков ослабления	ослабленные	сильно ослабленные	увядшие	лесовосстановительные	старый сухостой	старый ветровал	свежий ветровал	старый бурелом	свежий бурелом						старый бурелом	старый бурелом	старый бурелом	старый бурелом	старый бурелом	старый бурелом	старый бурелом	старый бурелом	старый бурелом								
1	Новый выдел	1	Б	С	10	22	Б	100	18	19	20	21	22	23	24	25	26	27	28	29	30	31	32	33	34																										
2	Новый выдел	2	Б	С	22	24	Б	100	18	19	20	21	22	23	24	25	26	27	28	29	30	31	32	33	34																										
3	Новый выдел	3	Б	С	11	24	Б	100	18	19	20	21	22	23	24	25	26	27	28	29	30	31	32	33	34																										
4	Новый выдел	4	Б	С	55	24	Б	100	18	19	20	21	22	23	24	25	26	27	28	29	30	31	32	33	34																										
5	Новый выдел	5	Б	С	10	24	Б	100	18	19	20	21	22	23	24	25	26	27	28	29	30	31	32	33	34																										
Итого:																											100,0																								

Показатели, не соответствующие таксационному описанию отмечаются «*».

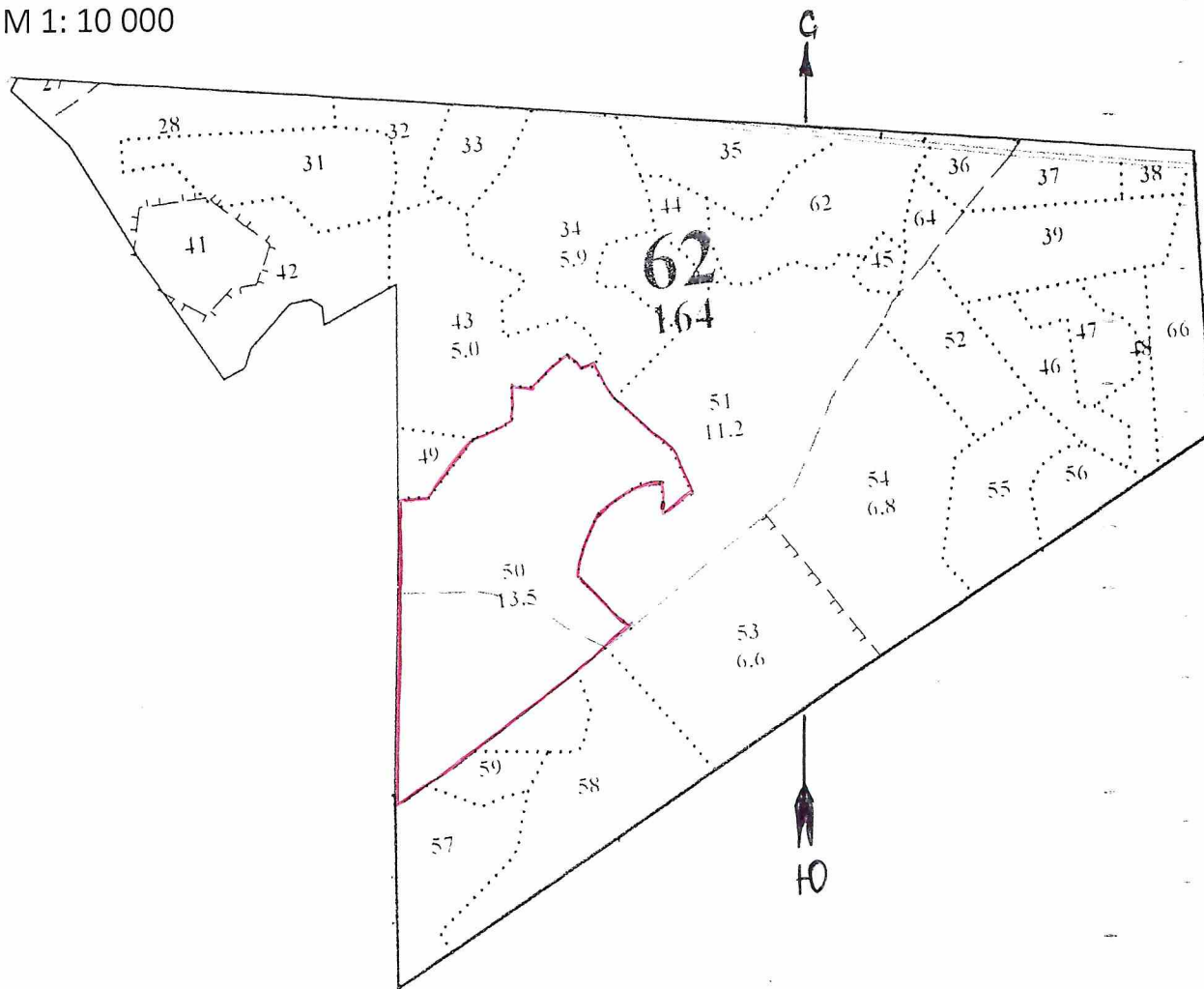
Исполнитель работ по проведению лесопатологического обследования:

ФИО Пашков В.Г. Подпись 
 Дата составления документа 14.10.2020 Телефон 8-920-3622452

Абрис участка

Поречное участковое лесничество квартал 62 выдел 50 площадь 13,5 га

М 1: 10 000



№ выдела	Ленты (круговой площадки) перечета				
	№ ленты	длина, м	ширина, м	радиус, м	площадь, га

номера точек	координаты	румбы линий	длина м	номера точек	координаты	румбы линий	длина м

Условные обозначения: границы участка

Исполнитель работ по проведению лесопатологического обследования:

ФИО Пашков В.Г.

Подпись

Дата составления документа

Телефон 8-920-3622452

14.10.2020

