

УТВЕРЖДАЮ:

Должность Председатель комитета
Ивановской области по
лесному хозяйству

Ф.И.О. М.Ю. Яковлев

Дата 23.10.2020

Акт

лесопатологического обследования № 732-2020

лесных насаждений ОГКУ «Ивановское лесничество» лесничества (лесопарка)
Ивановская область (субъект Российской
Федерации)

Способ лесопатологического
обследования:

1. Визуальный

2. Инструментальный

Место проведения

| Участковое лесничество | Урочище (дача) | Квартал (кварталы) | Выдел (выделы) | Площадь, га |
|---------------------------|-------------------|-----------------------|-------------------|----------------|
| Поречное | | 41 | 13 | 6,4 |
| | | | | |
| | | | | |
| | | | | |

Лесопатологическое обследование проведено на площади

6,4

га.

1. Визуальное лесопатологическое обследование * - кв. 41 выд. 13

Наземное

Дистанционное

1.1. На площади

6,4

га фактическая таксационная характеристика
лесного насаждения

соответствует (не соответствует) таксационному описанию (нужное подчеркнуть).

Причины несоответствия _____

Список участков с выявленными несоответствиями приведён в приложении 1 к
настоящему Акту.

1.2. Лесные насаждения с нарушенной и утраченной устойчивостью
выявлены на площади _____ га

| Участковое лесничество | Урочище (дача) | Площадь, га | | Причина ослабления (гибели) |
|---------------------------|-------------------|-------------------------------|-------------------------------|-----------------------------------|
| | | с нарушенной устойчивостью | с утраченной устойчивостью | |
| - | - | - | - | - |
| Итого | - | - | - | - |

Состояние обследованных лесных насаждений приведено в приложениях 1.1-1.4 к Акту
в зависимости от метода проведения ЛПО.

1.3. В обследованных лесных участках прогнозируется:

| Прогноз | Площадь, га |
|--|-------------|
| Ослабление лесных насаждений | - |
| Усыхание лесных насаждений различной степени | - |
| Развитие очагов вредных организмов | - |

1.4. Обнаружено загрязнение лесного участка
отходами и выбросами:

промышленными

бытовыми

| Вид загрязнения | Размеры загрязнения | | | Объём, кбм | Площадь загрязнения, га |
|--------------------|---------------------|-----------|-----------|---------------|-------------------------------|
| | длина, м | ширина, м | высота, м | | |
| - | - | - | - | - | - |

ЗАКЛЮЧЕНИЕ

Оценка текущего санитарного и лесопатологического состояния лесных насаждений,
назначенные профилактические мероприятия по защите лесов, агитационные
мероприятия: **Лесоустройство 2020 г.**

Средневзвешенная категория состояния насаждения на площади **6,4 га** 1

Средневзвешенная категория состояния насаждения на площади по породам: ОС – 1

Б – 1

Состояние насаждения на данной площади - устойчивое (здоровое). С - 1

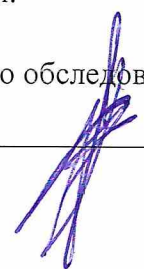
Санитарно-оздоровительные мероприятия не требуются. Е - 1-

Дата проведения обследования 11.09.2020 г.

Исполнитель работ по проведению лесопатологического обследования:

ФИО Пашков В.Г.

Подпись _____



Результаты проведения лесопатологического обследования лесных насаждений за сентябрь 2020 г.

Субъект Российской Федерации Ивановская область Лесничество (лесопарк) ОГКУ "Ивановское лесничество"

Участковое лесничество Поречное Урочище (лесная дача)

| № п/п | № участка | № выеда | № выеда | № выеда | № выеда | № выеда | № выеда | № выеда | № выеда | Распределение деревьев по категориям состояния, % от запаса | | | | | | | | | | | Леса поврежденные деревья, % | Леса поврежденные деревья, % | Леса поврежденные деревья, % | Назначенные мероприятия | | | | | | | | | | | | | |
|--------|-----------|---------|---------|---------------------|--------------------------|------------------------------|------------------------------|------------------------------|------------------------------|---|------------------------------|------------------------------|------------------------------|------------------------------|------------------------------|------------------------------|-----------------|-----------------|-----------------|----------------|------------------------------|------------------------------|------------------------------|-------------------------|---------------------|----|----|----|----|----|----|----|----|--|--|--|--|
| | | | | | | | | | | без признаков ослабления | ослабленные | ослабленные | ухвачивание | свежий сухостой | свежий сухостой | свежий ветровал | свежий ветровал | старый ветровал | старый ветровал | старый бурелом | | | | старый бурелом | непригодные деревья | 34 | 33 | | | | | | | | | | |
| 1 | 2 | 3 | 4 | 5 | 6 | 7 | 8 | 9 | 10 | 11 | 12 | 13 | 14 | 15 | 16 | 17 | 18 | 19 | 20 | 21 | 22 | 23 | 24 | 25 | 26 | 27 | 28 | 29 | 30 | 31 | 32 | 33 | 34 | | | | |
| 41 | 13 | 6.4 | | Леса на выеде лесов | Категория защитных лесов | № лесного участка (по выеда) | № лесного участка (по выеда) | № лесного участка (по выеда) | № лесного участка (по выеда) | № лесного участка (по выеда) | № лесного участка (по выеда) | № лесного участка (по выеда) | № лесного участка (по выеда) | № лесного участка (по выеда) | № лесного участка (по выеда) | № лесного участка (по выеда) | 100 | | | | | | | | | | | | | | | | | | | | |
| | | | | | | | | | | | | | | | | | 100 | | | | | | | | | | | | | | | | | | | | |
| | | | | | | | | | | | | | | | | | 100 | | | | | | | | | | | | | | | | | | | | |
| | | | | | | | | | | | | | | | | | 100 | | | | | | | | | | | | | | | | | | | | |
| | | | | | | | | | | | | | | | | | 100 | | | | | | | | | | | | | | | | | | | | |
| Итого: | | | | | | | | | | | | | | | | | 100,0 | | | | | | | | | | | | | | | | | | | | |

Показатели, не соответствующие таксационному описанию отменяются («*»).

Исполнитель работ по проведению лесопатологического обследования:

ФИО Пашков В.Г.

Подпись

Дата составления документа

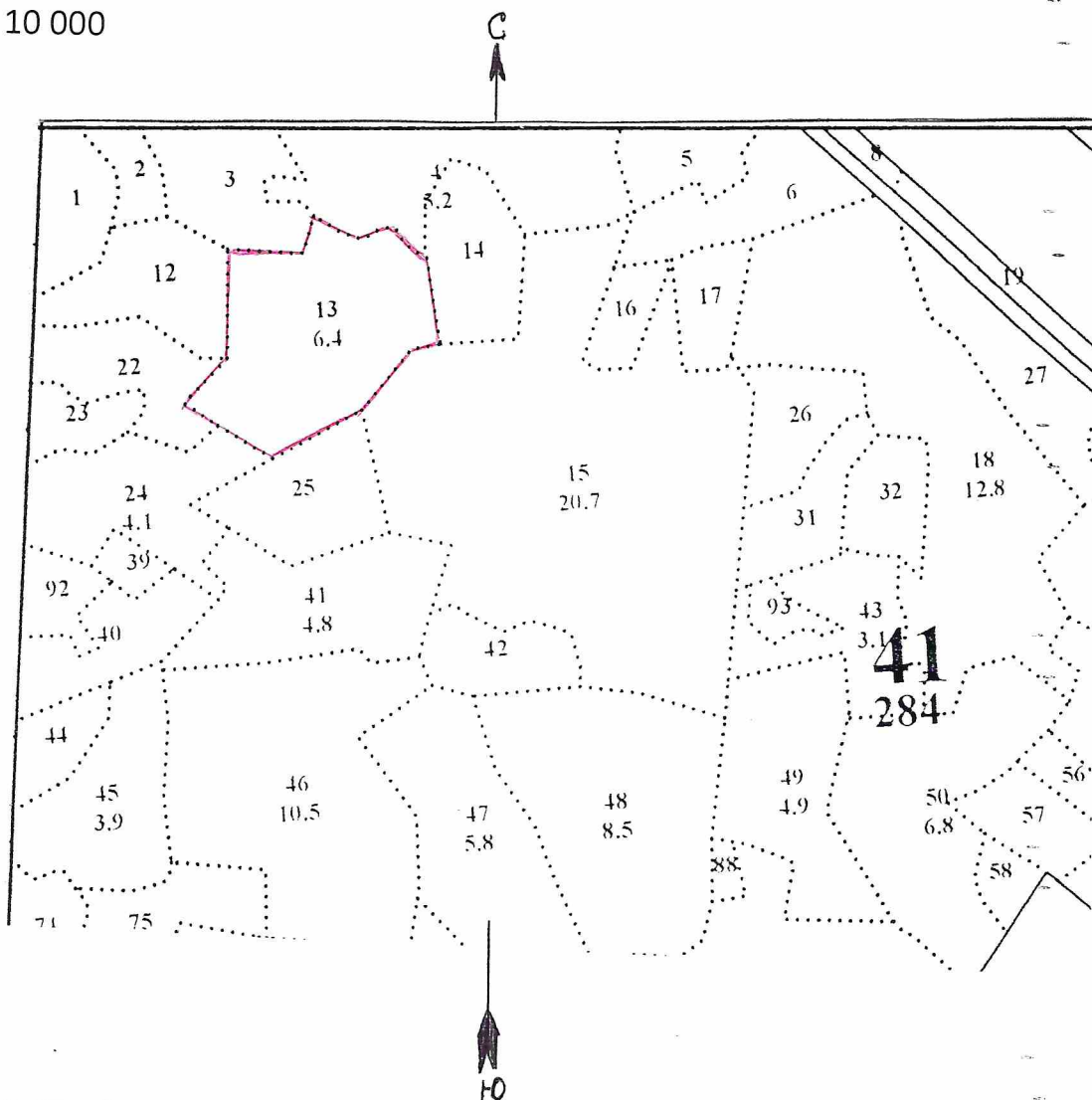
14.10.2020

Телефон 8-920-3622452

Абрис участка

Поречное участковое лесничество квартал 41 выдел 13 площадь 6,4 га

М 1: 10 000



| № выдела | Ленты (круговой площадки) перечета | | | | |
|----------|------------------------------------|----------|-----------|-----------|-------------|
| | № ленты | длина, м | ширина, м | радиус, м | площадь, га |
| | | | | | |

| номера точек | координаты | румбы линий | длина м | номера точек | координаты | румбы линий | длина м |
|--------------|------------|-------------|---------|--------------|------------|-------------|---------|
| | | | | | | | |

Условные обозначения:  границы участка

Исполнитель работ по проведению лесопатологического обследования:

ФИО Пашков В.Г.

Дата составления документа

14.10.2010

Подпись

Телефон 8-920-3622452

