

УТВЕРЖДАЮ:

Должность Председатель комитета  
Ивановской области по лесному хозяйству  
Ф.И.О. Яковлев М.Ю.  
Дата дд. мм. гг. 2010

**Акт**  
**лесопатологического обследования №** 7д8-2010  
лесных насаждений ОГКУ "Пучежское лесничество" (лесничество, лесопарк)  
Ивановская область (субъект Российской Федерации)

Способ лесопатологического обследования: Визуальный   
Инструментальный

Место проведения

Участковое лесничество	Урочище (дача)	Квартал (кварталы)	Выдел (Выделы)	Площадь, га
Зарайское		117	4	14,1

Лесопатологическое обследование проведено на площади 14,1 га

# 1. Визуальное лесопатологическое обследование - кв. 117 выд. 4

Наземное

Дистанционное

1.1. На площади 14,1 га фактическая таксационная характеристика лесного насаждения соответствует (не соответствует) таксационному описанию (нужное подчеркнуть).

Причины несоответствия: - \_\_\_\_\_

Список участков с выявленными несоответствиями приведен в приложении 1 к

1.2. Лесные насаждения с нарушенной или утраченной устойчивостью выявлены на площади 5,2 га:

Участковое лесничество	Урочище дача	Площадь, га		Причина ослабления (гибели)
		с нарушенной устойчивостью	с утраченной устойчивостью	
Зарайское		1,7		343, 821, 881
Зарайское		1,2		343, 821, 881
Зарайское		2,3		343, 821, 881
<b>Итого</b>		<b>5,2</b>		<b>343, 821, 881</b>

Состояние обследованных лесных насаждений приведено в приложениях 1.1-1.4 к Акту в

1.3. В обследованных лесных участках прогнозируется:

Прогноз	Площадь, га
Ослабление лесных насаждений	-
Усыхание лесных насаждений	-
Развитие очагов вредных организмов	-

1.4. Обнаружено загрязнение лесного участка отходами и выбросами: промышленными   
бытовыми

Вид загрязнения	Размеры загрязнения			Объем, кубм	площадь загрязнения, га
	длина, м	ширина, м	высота, м		
-	-	-	-	-	-

## ЗАКЛЮЧЕНИЕ

Оценка текущего санитарного и лесопатологического состояния лесных насаждений, назначенные профилактические мероприятия по защите лесов, агитационные мероприятия: Лесоустройство 2016 г.

Состав по таксационному описанию - 8Е2Б+С+Ос

Средневзвешенная категория состояния насаждения на площади 8,9 га - 1,48.

Средневзвешенная категория состояния по породам: Е - 1,51; Б - 1,35;

Состояние насаждения на данной площади - устойчивое.

Мероприятия по предупреждению распространения вредных организмов не требуется.

Выявлены 3 л/п выдела площадью 1,7 га, 1,2 га и 2,3 га с нарушенной устойчивостью.

Необходимо проведение лесопатологического обследования инструментальным способом.

Дата проведения обследования 07.09.2020 г.

Исполнитель работ по проведению лесопатологического обследования:

ФИО Зайцев Алексей Николаевич

Подпись 



Поражено болезнями:

Вид болезни	Порода	Встречаемость (% пораженных деревьев)	Степень поражения лесного насаждения (слабая, средняя, сильная)

2.3. Выборке подлежит 58,8 % деревьев от запаса,

в том числе:

ослабленных \_\_\_\_\_ % (причины назначения) \_\_\_\_\_ ;  
сильно ослабленных \_\_\_\_\_ % (причины назначения) \_\_\_\_\_ ;  
усыхающих \_\_\_\_\_ % (причины назначения) \_\_\_\_\_ ;  
свежего сухостоя \_\_\_\_\_ %;  
свежего ветровала 11,9 %;  
свежего бурелома \_\_\_\_\_ %;  
старого сухостоя 28,8 %;  
старого ветровала 18,1 %;  
старого бурелома \_\_\_\_\_ %;  
аварийных \_\_\_\_\_ %.

2.4. Полнота лесного насаждения после уборки деревьев, подлежащих рубке, составит 0,2  
Критическая полнота для данной категории лесных насаждений составляет 0,5

## ЗАКЛЮЧЕНИЕ

С целью предотвращения негативных процессов или снижения ущерба от их воздействия назначено:

Участковое лесничество	Урочище	Квартал	Выдел	Площадь, га	Вид мероприятия	Площадь мероприятия	Порода	Запас на выдел, куб. м	Крайние сроки проведения
Зарайское		117	4	14,1	СРС	1,70	Е	247,8	2022 г.

Ведомость перечета деревьев, назначенных в рубку, и абрис лесного участка прилагаются (приложение 2 и 3 к Акту).

Меры по обеспечению возобновления: \_\_\_\_\_ в соответствии с правилами лесовосстановления от 25.03.2019 г. № 188

Мероприятия, необходимые для предупреждения повреждения или поражения смежных насаждений:

- проведение мероприятий в максимально сжатые сроки;
- своевременная вывозка заготовленной древесины;
- надзор за состоянием смежных насаждений.

Сведения для расчета степени повреждения:

Год образования старого сухостоя \_\_\_\_\_ ;

Основная причина повреждения древесины \_\_\_\_\_ 343, 821, 881

Дата проведения обследований 07.09.2020 г.

Исполнитель работ по проведению лесопатологического обследования:

ФИО Зайцев Алексей Николаевич

Подпись \_\_\_\_\_

Результаты проведения лесопатологического обследования лесных насаждений за Сентябрь 2020 г.

Субъект Российской Федерации Ивановская область Лесничество (лесопарк) ОГКУ "Пучажское лесничество"

Участковое лесничество Зарайское Урочище (лесная дача)

Номер Квартала	Номер выдела	Площадь выдела	Целевое назначение лесов	Категория защитных лесов	Номер лесопатологического выдела	Площадь лесопатологического выдела, га	Таксационная характеристика лесного насаждения										Число деревьев на пробе	Распределение деревьев по категориям состояния, % от запаса										Признаки повреждения деревьев	Доля поврежденных деревьев, %	Причина ослабления, повреждения	Поджег рубке, %	Назначенные мероприятия	
							состав	порода	возраст	средняя высота, м	средний диаметр, см	тип леса	полнота	бонитет	запас, куб.м/га	ослабленные		сильно ослабленные	усыхающие	свежий сухой	старый сухой	свежий ветровал	старый ветровал	свежий бурелом	старый бурелом	аварийные деревья	вид					площадь, га	
117	4	14,10	Экспуатационные	8	Е	50	17	17	ЕЧ	0,6	2	173,3	710	8,3	13,3	28,9	1049	12,3	8,3	18,1	11,9	24,3	24,3	206,205	50,6	881	343,821	57,7	СРС	1,20			
	8			2	Б								174	3,6	11,3		174	3,6	11,3	1,4	2,3	2,3	206,205	4,4	881	821,881	3,7						
	+			С									6		0,7		6		0,7			0,3	0,3	206	0,1	821	821	0,3					
	+			Ос									6		0,3		6		0,3			0,8	0,8	206	0,4	821	821	0,8					
							<b>ИТОГО:</b>										896	11,9	25,6	22,6	12,2	27,7	610,206,205	55,5	343,821,881	62,5							

Показатели, не соответствующие таксационному описанию отмечаются «\*». Расшифровка кодов причин и признаков указана в разделе 2 к Акту лесопатологического обследования

Исполнитель работ по проведению лесопатологического обследования:

ФИО Зайцев Алексей Николаевич

Дата составления документа 30.09.2020 г.

Подпись 

Телефон 8 (4922) 53-05-61

**Ведомость перечета деревьев назначенных в рубку**

ВРЕМЕННАЯ ПРОБНАЯ ПЛОЩАДЬ № \_\_\_\_\_

Субъект Российской Федерации \_\_\_\_\_

Ивановская область \_\_\_\_\_

Лесничество (лесопарк) \_\_\_\_\_

ОГКУ "Пучежское лесничество", Зарайское участ. лес-во \_\_\_\_\_

Квартал \_\_\_\_\_ 117 \_\_\_\_\_ Выдел 4 (л/п выд.№1) Площадь \_\_\_\_\_ 1,70 га.

Номер очага вредных организмов \_\_\_\_\_ Размер пробной площади \_\_\_\_\_ 1,70 га.

Таксационная характеристика:

тип леса \_\_\_\_\_ ЕЧ \_\_\_\_\_ состав \_\_\_\_\_ 8Е2Б+С+Ос \_\_\_\_\_ возраст \_\_\_\_\_ 50 \_\_\_\_\_ бонитет \_\_\_\_\_ 2

полнота \_\_\_\_\_ 0,6 \_\_\_\_\_ запас на га \_\_\_\_\_ 145,8 \_\_\_\_\_ возобновление \_\_\_\_\_ отсутствует \_\_\_\_\_

Время и причина ослабления лесного насаждения:

повр. (заселено или отработано) короедом-типографом (код 343), воздействия сильных ветров прошлых лет, повлекшие наклон более 10°, изгиб или вывал деревьев (код 821), воздействия сильных ветров текущего года, повлекшие наклон более 10°, изгиб или вывал деревьев (код 881). Данные причины были определены по следующим основным признакам: местное поселение стволовых (отработано) (код 610), обрыв корней (вывал) прошлых лет (код 206), обрыв корней (вывал) свежий (код 205).

Тип очага вредных организмов: \_\_\_\_\_ эпизодический \_\_\_\_\_ хронический (подчеркнуть)  
Фаза развития очага вредных организмов: \_\_\_\_\_ начальная, \_\_\_\_\_ нарастания численности,  
собственно вспышка, \_\_\_\_\_ кризис (подчеркнуть)

Состояние лесного насаждения, намечаемые мероприятия:

Средневзвешенная категория состояния насаждения составляет - \_\_\_\_\_ 3,69

Состояние насаждения - \_\_\_\_\_ с нарушенной устойчивостью

Назначенное мероприятие - \_\_\_\_\_ санитарная рубка сплошная

Исполнитель работ по проведению лесопатологического обследования:

ФИО \_\_\_\_\_ Зайцев Алексей Николаевич \_\_\_\_\_

Подпись \_\_\_\_\_ 

Дата составления документа \_\_\_\_\_ 30.09.2020 г. \_\_\_\_\_

Телефон \_\_\_\_\_ 8 (4922) 53-05-61

ВЕДОМОСТЬ ПЕРЕЧЕТА ДЕРЕВЬЕВ  
СКС - 4,04

Порода: Ель

Ступени толщины	Количество деревьев по категориям состояния, шт.																Всего дер-в по ступеням толщины		
	I	II	III	IV		V		VI			ветровал, бурелом			аварийные деревья			шт.	в т. ч. подл. рубке, %	
				НЗ	З	НЗ	З	НЗ	З	О	НЗ	З	О	НЗ	З	О			
	2	3	4	5	6	7	8	9	10	11	12	13	14	15	16	17	18	19	
1																			
8																			
12	26	74								19			18					137	4,7
16	28	109								89	28		69					323	23,9
20	30	20								90	28		59					227	22,7
24	3	3								50	19		14					89	10,7
28	1	2																3	
32																			
36																			
40																			
44																			
48																			
52																			
56																			
60																			
Итого число стволов, шт.	88	208								248	75		160					779	61,9
% от числа стволов породы	11,4	26,7								31,8	9,6		20,5					100,0	61,9
% от числа стволов всех пород	8,4	19,8								23,6	7,1		15,3					74,2	46,0
Итого запас породы, кубм.	18,85	34,87								71,43	23,56		39,77					188,46	71,5
Итого, % от запаса породы	10,0	18,5								37,9	12,5		21,1					100,0	71,5
Итого, % от общего запаса	7,7	14,1								28,8	9,5		16,0					76,1	54,3

Порода: Береза

СКС - 2,31

Ступени толщины	Количество деревьев по категориям состояния, шт.																Всего дер-в по ступеням толщины		
	I	II	III	IV		V		VI			ветровал, бурелом			аварийные деревья			шт.	в т. ч. подл. рубке, %	
				НЗ	З	НЗ	З	НЗ	З	О	НЗ	З	О	НЗ	З	О			
	2	3	4	5	6	7	8	9	10	11	12	13	14	15	16	17	18	19	
1																			
8																			
12	19	18										9						46	3,5
16	16	56										19		9				100	10,9
20	22	55										3		11				91	5,4
24	2	18																20	
28																			
32																			
36																			
40																			
44																			
48																			
52																			
56																			
60																			
Итого число стволов, шт.	59	147										31		20				257	19,9
% от числа стволов породы	22,9	57,2										12,1		7,8				100,0	19,9
% от числа стволов всех пород	5,6	14,0										3,0		1,9				24,5	4,9
Итого запас породы, кубм.	11,47	34,63										4,84		4,73				55,67	17,2
Итого, % от запаса породы	20,6	62,2										8,7		8,5				100,0	17,2
Итого, % от общего запаса	4,6	14,0										2,0		1,9				22,5	3,9

Порода: Сосна СКС - 2,49

Ступени толщины	Количество деревьев по категориям состояния, шт.																Всего дер-в по ступеням толщины		
	I	II	III	IV		V		VI			ветровал, бурелом			аварийные деревья			шт.	в т. ч. подл. рубке, %	
				НЗ	З	НЗ	З	НЗ	З	О	НЗ	З	О	НЗ	З	О			
1	2	3	4	5	6	7	8	9	10	11	12	13	14	15	16	17	18	19	
8																			
12																			
16																			
20		2												1				3	20,0
24		2																2	
28																			
32																			
36																			
40																			
44																			
48																			
52																			
56																			
60																			
Итого число стволов, шт.		4												1				5	20,0
% от числа стволов породы		80,0												20,0				100,0	20,0
% от числа стволов всех пород		0,4												0,1				0,5	0,1
Итого запас породы, кубм.		1,54												0,30				1,84	16,3
Итого, % от запаса породы		83,7												16,3				100,0	16,3
Итого, % от общего запаса		0,6												0,1				0,7	0,1

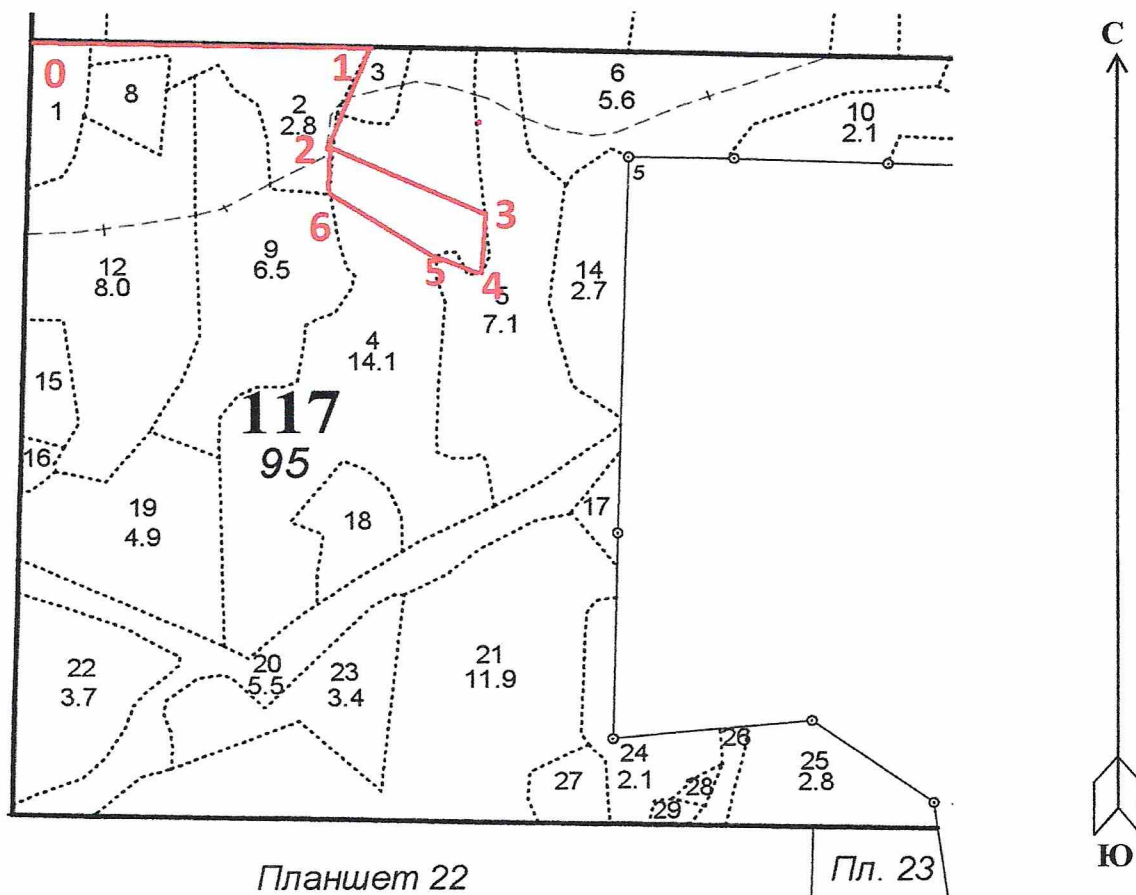
Порода: Осина СКС - 4,11

Ступени толщины	Количество деревьев по категориям состояния, шт.																Всего дер-в по ступеням толщины		
	I	II	III	IV		V		VI			ветровал, бурелом			аварийные деревья			шт.	в т. ч. подл. рубке, %	
				НЗ	З	НЗ	З	НЗ	З	О	НЗ	З	О	НЗ	З	О			
1	2	3	4	5	6	7	8	9	10	11	12	13	14	15	16	17	18	19	
8																			
12																			
16		3																	
20											2							5	25,0
24											2		1					3	37,5
28																			
32																			
36																			
40																			
44																			
48																			
52																			
56																			
60																			
Итого число стволов, шт.		3									4		1					8	62,5
% от числа стволов породы		37,5									50,0		12,5					100,0	62,5
% от числа стволов всех пород		0,3									0,4		0,1					0,8	0,5
Итого запас породы, кубм.		0,54									0,98		0,31					1,83	70,5
Итого, % от запаса породы		29,5									53,6		16,9					100,0	70,5
Итого, % от общего запаса		0,2									0,4		0,1					0,7	0,5



Абрис участка

М 1:10000



№ выдела	Ленты (круговой площадки) перечёта				
	№ ленты (площадки)	длина, м	ширина, м	радиус, м	площадь, га
4 (л/п выд.№1)	Сплошной перечет				1,70

Номера точек	Координаты	Румбы линий	Длина, м	Номера точек	Координаты	Румбы линий	Длина, м
0-1	N56°833430;E42°914467	ЮВ:89°	430	4-5	N56°830348;E42°923799	СЗ:71°	61
1-2	N56°833033;E42°921293	ЮЗ:17°	132	5-6	N56°830501;E42°922877	СЗ:55°	168
2-3	N56°832333;E42°9206553	ЮВ:65°	210	6-2	N56°831419;E42°920641	СВ:01°	67
3-4	N56°831819;E42°923681	ЮВ:01°	96				

Условные обозначения: — - Границы участка

Исполнитель работ по проведению лесопатологического обследования:

ФИО Зайцев Алексей Николаевич

Подпись

Дата составления документа 30.09.2020 г.

Телефон 8 (4922) 53-05-61



Поражено болезнями:

Вид болезни	Порода	Встречаемость (% пораженных деревьев)	Степень поражения лесного насаждения (слабая, средняя, сильная)

2.3. Выборке подлежит 62,5 % деревьев от запаса,

в том числе:

ослабленных \_\_\_\_\_ % (причины назначения) \_\_\_\_\_ ;  
сильно ослабленных \_\_\_\_\_ % (причины назначения) \_\_\_\_\_ ;  
усыхающих \_\_\_\_\_ % (причины назначения) \_\_\_\_\_ ;  
свежего сухостоя \_\_\_\_\_ %,  
свежего ветровала 12,2 %;  
свежего бурелома \_\_\_\_\_ %;  
старого сухостоя 22,6 %;  
старого ветровала 27,7 %;  
старого бурелома \_\_\_\_\_ %;  
аварийных \_\_\_\_\_ %.

2.4. Полнота лесного насаждения после уборки деревьев, подлежащих рубке, составит 0,2  
Критическая полнота для данной категории лесных насаждений составляет 0,5

## ЗАКЛЮЧЕНИЕ

С целью предотвращения негативных процессов или снижения ущерба от их воздействия назначено:

Участковое лесничество	Урочище	Квартал	Выдел	Площадь, га	Вид мероприятия	Площадь мероприятия	Порода	Запас на выдел, куб. м	Крайние сроки проведения
Зарайское		117	4	14,1	СРС	1,20	Е	208,0	2022 г.

Ведомость перечета деревьев, назначенных в рубку, и абрис лесного участка прилагаются ( приложение 2 и 3 к Акту).

Меры по обеспечению возобновления: \_\_\_\_\_ в соответствии с правилами лесовосстановления от 25.03.2019 г. № 188

Мероприятия, необходимые для предупреждения повреждения или поражения смежных насаждений:

- проведение мероприятий в максимально сжатые сроки;
- своевременная вывозка заготовленной древесины;
- надзор за состоянием смежных насаждений.

Сведения для расчета степени повреждения:

Год образования старого сухостоя \_\_\_\_\_ - \_\_\_\_\_ ;

Основная причина повреждения древесины \_\_\_\_\_ 343, 821, 881

Дата проведения обследований 07.09.2020 г.

Исполнитель работ по проведению лесопатологического обследования:

ФИО Зайцев Алексей Николаевич Подпись \_\_\_\_\_

**Ведомость перечета деревьев назначенных в рубку**

ВРЕМЕННАЯ ПРОБНАЯ ПЛОЩАДЬ № \_\_\_\_\_

Субъект Российской Федерации \_\_\_\_\_

Ивановская область

Лесничество (лесопарк) \_\_\_\_\_

ОГКУ "Пучежское лесничество", Зарайское участ. лес-во

Квартал \_\_\_\_\_ 117 \_\_\_\_\_ Выдел \_\_\_\_\_ 4 (л/п выд.№2) \_\_\_\_\_ Площадь \_\_\_\_\_ 1,20 \_\_\_\_\_ га.

Номер очага вредных организмов \_\_\_\_\_ Размер пробной площади \_\_\_\_\_ 1,20 \_\_\_\_\_ га.

Таксационная характеристика:

тип леса \_\_\_\_\_ ЕЧ \_\_\_\_\_ состав \_\_\_\_\_ 8Е2Б+С+Ос \_\_\_\_\_ возраст \_\_\_\_\_ 50 \_\_\_\_\_ бонитет \_\_\_\_\_ 2

полнота \_\_\_\_\_ 0,6 \_\_\_\_\_ запас на га \_\_\_\_\_ 173,3 \_\_\_\_\_ возобновление \_\_\_\_\_ отсутствует \_\_\_\_\_

Время и причина ослабления лесного насаждения:

повр. (заселено или отработано) короедом-типографом (код 343), воздействия сильных ветров прошлых лет, повлекшие наклон более 10°, изгиб или вывал деревьев (код 821), воздействия сильных ветров текущего года, повлекшие наклон более 10°, изгиб или вывал деревьев (код 881). Данные причины были определены по следующим основным признакам: местное поселение стволовых (отработано) (код 610), обрыв корней (вывал) прошлых лет (код 206), обрыв корней (вывал) свежий (код 205).

Тип очага вредных организмов: \_\_\_\_\_ эпизодический \_\_\_\_\_ хронический (подчеркнуть)

Фаза развития очага вредных организмов: \_\_\_\_\_ начальная, \_\_\_\_\_ нарастания численности,  
собственно вспышка, \_\_\_\_\_ кризис (подчеркнуть)

Состояние лесного насаждения, намечаемые мероприятия:


Средневзвешенная категория состояния насаждения составляет - \_\_\_\_\_ 3,74

Состояние насаждения - \_\_\_\_\_ с нарушенной устойчивостью

Назначенное мероприятие - \_\_\_\_\_ санитарная рубка сплошная

Исполнитель работ по проведению лесопатологического обследования:

ФИО \_\_\_\_\_ Зайцев Алексей Николаевич \_\_\_\_\_

Подпись \_\_\_\_\_ 

Дата составления документа \_\_\_\_\_ 30.09.2020 г. \_\_\_\_\_

Телефон \_\_\_\_\_ 8 (4922) 53-05-61

ВЕДОМОСТЬ ПЕРЕЧЕТА ДЕРЕВЬЕВ  
СКС - 4,08

Порода: Ель

Ступени толщины	Количество деревьев по категориям состояния, шт.																Всего дер-в по ступеням толщины	
	I	II	III	IV		V		VI			ветровал, бурелом			аварийные деревья			шт.	в т. ч. подл. рубке, %
				НЗ	З	НЗ	З	НЗ	З	О	НЗ	З	О	НЗ	З	О		
1	2	3	4	5	6	7	8	9	10	11	12	13	14	15	16	17	18	19
8																		
12	26	74								19			45				164	9,0
16	26	83								39	50		89				287	25,1
20	26	12								42	28		59				167	18,2
24	3	3								50	9		24				89	11,7
28	1	2															3	
32																		
36																		
40																		
44																		
48																		
52																		
56																		
60																		
Итого число стволов, шт.	82	174								150	87		217				710	64,0
% от числа стволов породы	11,5	24,5								21,1	12,3		30,6				100,0	64,0
% от числа стволов всех пород	9,4	19,4								16,7	9,7		24,2				79,4	50,6
Итого запас породы, кубм.	17,32	27,71								47,01	22,43		50,47				164,94	72,7
Итого, % от запаса породы	10,5	16,8								28,5	13,6		30,6				100,0	72,7
Итого, % от общего запаса	8,3	13,3								22,6	10,8		24,3				79,3	57,7

Порода: Береза СКС - 2,4

Ступени толщины	Количество деревьев по категориям состояния, шт.																Всего дер-в по ступеням толщины	
	I	II	III	IV		V		VI			ветровал, бурелом			аварийные деревья			шт.	в т. ч. подл. рубке, %
				НЗ	З	НЗ	З	НЗ	З	О	НЗ	З	О	НЗ	З	О		
1	2	3	4	5	6	7	8	9	10	11	12	13	14	15	16	17	18	19
8																		
12	19	18									9						46	5,2
16	16	36									8		9				69	9,8
20	8	22									3		11				44	8,0
24	2	10															12	
28																		
32																		
36																		
40																		
44		3															3	
48																		
52																		
56																		
60																		
Итого число стволов, шт.	45	89									20		20				174	23,0
% от числа стволов породы	25,9	51,1									11,5		11,5				100,0	23,0
% от числа стволов всех пород	5,0	9,9									2,2		2,2				19,3	4,4
Итого запас породы, кубм.	7,40	23,48									2,97		4,70				38,55	19,9
Итого, % от запаса породы	19,2	60,9									7,7		12,2				100,0	19,9
Итого, % от общего запаса	3,6	11,3									1,4		2,3				18,6	3,7

Порода: Сосна СКС - 2,97

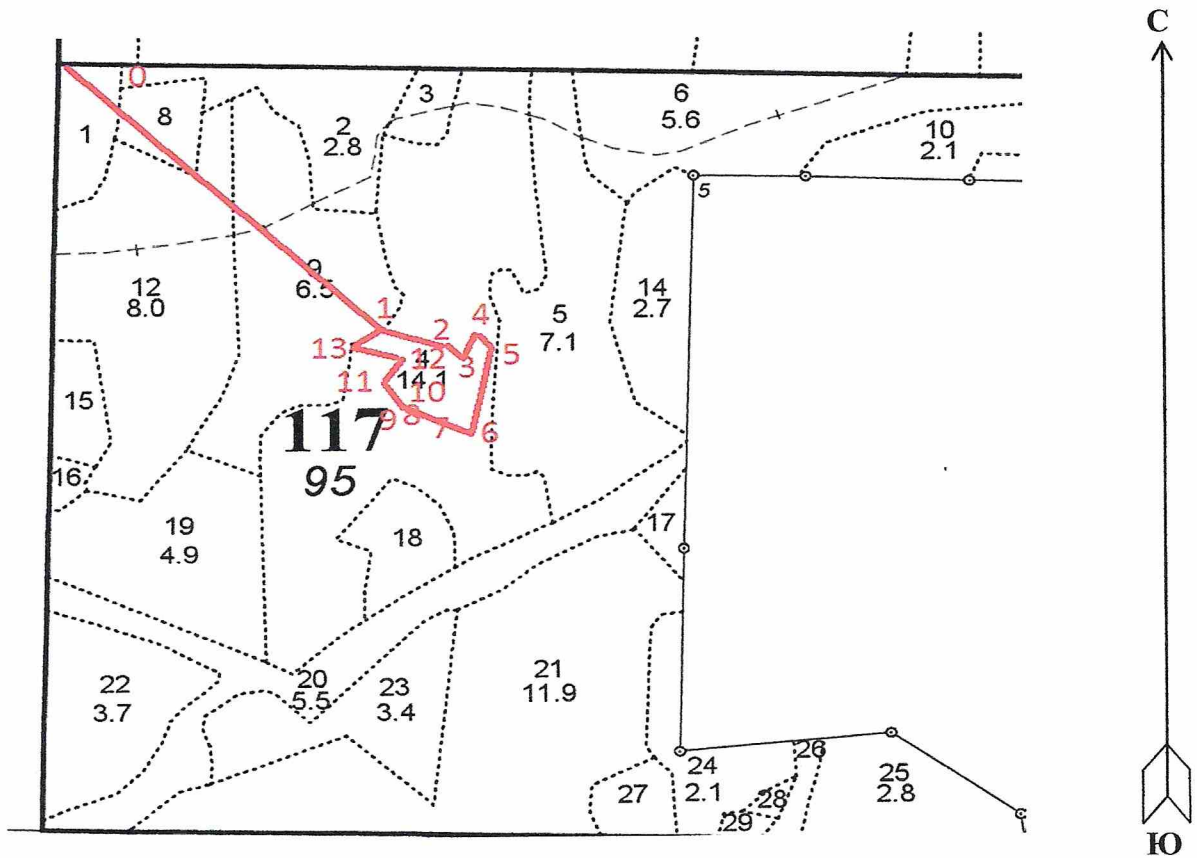
Ступени толщины	Количество деревьев по категориям состояния, шт.																Всего дер-в по ступеням толщины		
	I	II	III	IV		V		VI			ветровал, бурелом			аварийные деревья			шт.	в т. ч. подл. рубке, %	
				НЗ	З	НЗ	З	НЗ	З	О	НЗ	З	О	НЗ	З	О			
1	2	3	4	5	6	7	8	9	10	11	12	13	14	15	16	17	18	19	
8																			
12																			
16		2																2	
20		2																2	
24		1																1	
28														1				1	16,7
32																			
36																			
40																			
44																			
48																			
52																			
56																			
60																			
Итого число стволов, шт.		5												1				6	16,7
% от числа стволов породы		83,3												16,7				100,0	16,7
% от числа стволов всех пород		0,6												0,1				0,7	0,1
Итого запас породы, кубм.		1,41												0,67				2,08	32,2
Итого, % от запаса породы		67,8												32,2				100,0	32,2
Итого, % от общего запаса		0,7												0,3				1,0	0,3

Порода: Осина СКС - 4,18

Ступени толщины	Количество деревьев по категориям состояния, шт.																Всего дер-в по ступеням толщины		
	I	II	III	IV		V		VI			ветровал, бурелом			аварийные деревья			шт.	в т. ч. подл. рубке, %	
				НЗ	З	НЗ	З	НЗ	З	О	НЗ	З	О	НЗ	З	О			
1	2	3	4	5	6	7	8	9	10	11	12	13	14	15	16	17	18	19	
8																			
12																			
16		1																1	
20														1				1	16,7
24		1												3				4	50,0
28																			
32																			
36																			
40																			
44																			
48																			
52																			
56																			
60																			
Итого число стволов, шт.		2												4				6	66,7
% от числа стволов породы		33,3												66,7				100,0	66,7
% от числа стволов всех пород		0,2												0,4				0,6	0,4
Итого запас породы, кубм.		0,66												1,75				2,41	72,6
Итого, % от запаса породы		27,4												72,6				100,0	72,6
Итого, % от общего запаса		0,3												0,8				1,1	0,8

Абрис участка

М 1:10000



№ выдела	Ленты (круговой площадки) перечёта				
	№ ленты (площадки)	длина, м	ширина, м	радиус, м	площадь, га
4 (л/п выд.№2)	Сплошной пересчет				1,20

Номера точек	Координаты	Румбы линий	Длина, м	Номера точек	Координаты	Румбы линий	Длина, м
0-1	N56°833430;E42°914467	ЮЗ:42°	653	8-9	N56°828898;E42°92157	СЗ:66°	18
1-2	N56°829867;E42°920240	ЮВ:79°	75	9-10	N56°829080;E42°920952	СЗ:21°	21
2-3	N56°829958;E42°921891	ЮВ:70°	32	10-11	N56°829411;E42°920830	СВ:14°	40
3-4	N56°830074;E42°922118	СВ:21°	34	11-12	N56°829503;E42°920376	ЮЗ:87°	55
4-5	N56°830050;E42°922163	ЮВ:67°	23	12-13	N56°829536;E42°919861	СВ:01°	13
5-6	N56°829975;E42°922572	ЮВ:09°	103	13-1	N56°829776;E42°920149	СВ:31°	28
6-7	N56°828923;E42°922345	ЮЗ:76°	37				
7-8	N56°828873;E42°921982	СЗ:75°	65				

Условные обозначения: — - Границы участка

Исполнитель работ по проведению лесопатологического обследования:

ФИО Зайцев Алексей Николаевич Подпись [Подпись]

Дата составления документа 30.09.2020 г. Телефон 8 (4922) 53-05-61





Поражено болезнями:

Вид болезни	Порода	Встречаемость (% пораженных деревьев)	Степень поражения лесного насаждения (слабая, средняя, сильная)

2.3. Выборке подлежит 52,3 % деревьев от запаса,

в том числе:

ослабленных \_\_\_\_\_ % (причины назначения) \_\_\_\_\_ ;  
сильно ослабленных \_\_\_\_\_ % (причины назначения) \_\_\_\_\_ ;  
усыхающих \_\_\_\_\_ % (причины назначения) \_\_\_\_\_ ;  
свежего сухостоя \_\_\_\_\_ %,  
свежего ветровала 15,1 %;  
свежего бурелома \_\_\_\_\_ %;  
старого сухостоя 14,2 %;  
старого ветровала 23,0 %;  
старого бурелома \_\_\_\_\_ %;  
аварийных \_\_\_\_\_ %.

2.4. Полнота лесного насаждения после уборки деревьев, подлежащих рубке, составит 0,3

Критическая полнота для данной категории лесных насаждений составляет 0,5

#### ЗАКЛЮЧЕНИЕ

С целью предотвращения негативных процессов или снижения ущерба от их воздействия назначено:

Участковое лесничество	Урочище	Квартал	Выдел	Площадь, га	Вид мероприятия	Площадь мероприятия	Порода	Запас на выдел, куб. м	Крайние сроки проведения
Зарайское		117	4	14,1	СРС	2,30	Е	373,7	2022 г.

Ведомость перечета деревьев, назначенных в рубку, и абрис лесного участка прилагаются ( приложение 2 и 3 к Акту).

Меры по обеспечению возобновления: \_\_\_\_\_ в соответствии с правилами лесовосстановления от 25.03.2019 г. № 188

Мероприятия, необходимые для предупреждения повреждения или поражения смежных насаждений:

- проведение мероприятий в максимально сжатые сроки;
- своевременная вывозка заготовленной древесины;
- надзор за состоянием смежных насаждений.

Сведения для расчета степени повреждения:

Год образования старого сухостоя \_\_\_\_\_ ;  
Основная причина повреждения древесины \_\_\_\_\_ 343, 821, 881 .

Дата проведения обследований 07.09.2020 г.

Исполнитель работ по проведению лесопатологического обследования:

ФИО Зайцев Алексей Николаевич Подпись \_\_\_\_\_

Результаты проведения лесопатологического обследования лесных насаждений за Сентябрь 2020 г.

Субъект Российской Федерации Ивановская область Лесничество (лесопарк) ОГКУ "Пучажское лесничество"


Участковое лесничество Зарайское Урочище (лесная дача) \_\_\_\_\_

Номер Квартала	Номер выдела	Площадь выдела	Целевое назначение лесов	Категория защитных лесов	Номер лесопатологического выдела	Площадь лесопатологического выдела, г	Распределение деревьев по категориям состояния, % от запаса										Признавки повреждения деревьев	Доля поврежденных деревьев, %	Причина ослабления, повреждения	Подлежит рубке, %	Назначенные мероприятия															
							состав	порода	возраст	средняя высота, м	средний диаметр, см	тип леса	полнота	бонитет	запас, куб. м/га	без признаков ослабления						слабленные	сильно ослабленные	выходящие	свежий сухостой	старый сухостой	свежий ветровал	старый ветровал	свежий бурелом	старый бурелом	аварийные деревья					
117	4	14,10			6	2,30	8	9	10	11	12	13	14	15	16	17	18	19	20	21	22	23	24	25	26	27	28	29	30	31	32	33	34	СРС 2,30		
							+	+							0,6	2	162,5	1188	16,4	14,0						14,2	13,1	18,2			610,206, 205	45,0	343,821, 881		45,5	
							+														355	4,5	12,6				2,0	4,7			206,205	6,4	821,881		6,7	
<b>ИТОГО:</b>																						0,1				206	0,1	821	0,1							
<b>ИТОГО:</b>																1548	20,9	26,8										610,206, 205	51,5	343,821, 881	52,3					
<b>ИТОГО:</b>																50,0	24,0										206,610		821,343							
<b>ИТОГО:</b>																16,0	3,0										206		821							
<b>ИТОГО:</b>																		1,0																		
<b>ИТОГО:</b>																	66,0	29,0										206,610		821,343						

Показатели, не соответствующие таксационному описанию отмечаются «\*». Расшифровка кодов причин и признаков указана в разделе 2 к Акту лесопатологического обследования

Исполнитель работ по проведению лесопатологического обследования:

ФИО Зайцев Алексей Николаевич

Подпись 

Дата составления документа 30.09.2020 г.

Телефон 8 (4922) 53-05-61

**Ведомость перечета деревьев назначенных в рубку**

ВРЕМЕННАЯ ПРОБНАЯ ПЛОЩАДЬ № \_\_\_\_\_

Субъект Российской Федерации \_\_\_\_\_

Ивановская область

Лесничество (лесопарк) \_\_\_\_\_

ОГКУ "Пучежское лесничество", Зарайское участ. лес-во

Квартал \_\_\_\_\_ 117 \_\_\_\_\_ Выдел \_\_\_\_\_ 4 (л/п выд.№3) \_\_\_\_\_ Площадь \_\_\_\_\_ 2,30 \_\_\_\_\_ га.

Номер очага вредных организмов \_\_\_\_\_ Размер пробной площади \_\_\_\_\_ 2,30 \_\_\_\_\_ га.

Таксационная характеристика:

тип леса \_\_\_\_\_ ЕЧ \_\_\_\_\_ состав \_\_\_\_\_ 8Е2Б+С+Ос \_\_\_\_\_ возраст \_\_\_\_\_ 50 \_\_\_\_\_ бонитет \_\_\_\_\_ 2 \_\_\_\_\_

полнота \_\_\_\_\_ 0,6 \_\_\_\_\_ запас на га \_\_\_\_\_ 162,5 \_\_\_\_\_ возобновление \_\_\_\_\_ отсутствует \_\_\_\_\_

Время и причина ослабления лесного насаждения:

повр. (заселено или отработано) короедом-типографом (код 343), воздействия сильных ветров прошлых лет, повлекшие наклон более 10°, изгиб или вывал деревьев (код 821), воздействия сильных ветров текущего года, повлекшие наклон более 10°, изгиб или вывал деревьев (код 881). Данные причины были определены по следующим основным признакам: местное поселение стволовых (отработано) (код 610), обрыв корней (вывал) прошлых лет (код 206), обрыв корней (вывал) свежий (код 205).

Тип очага вредных организмов: \_\_\_\_\_ эпизодический \_\_\_\_\_ хронический (подчеркнуть)

Фаза развития очага вредных организмов: \_\_\_\_\_ начальная, \_\_\_\_\_ нарастания численности,  
собственно вспышка, \_\_\_\_\_ кризис (подчеркнуть)

Состояние лесного насаждения, намечаемые мероприятия:

Средневзвешенная категория состояния насаждения составляет - \_\_\_\_\_ 3,40

Состояние насаждения - \_\_\_\_\_ с нарушенной устойчивостью

Назначенное мероприятие - \_\_\_\_\_ санитарная рубка сплошная

Исполнитель работ по проведению лесопатологического обследования:

ФИО \_\_\_\_\_ Зайцев Алексей Николаевич \_\_\_\_\_

Подпись \_\_\_\_\_

Дата составления документа \_\_\_\_\_

30.09.2020 г.

Телефон \_\_\_\_\_

8 (4922) 53-05-61

ВЕДОМОСТЬ ПЕРЕЧЕТА ДЕРЕВЬЕВ  
СКС - 3,58

Порода: Ель

Ступени толщины	Количество деревьев по категориям состояния, шт.																Всего дер-в по ступеням толщины		
	I	II	III	IV		V		VI			ветровал, бурелом			аварийные деревья			шт.	в т. ч. подл. рубке, %	
				НЗ	З	НЗ	З	НЗ	З	О	НЗ	З	О	НЗ	З	О			
1	2	3	4	5	6	7	8	9	10	11	12	13	14	15	16	17	18	19	
8																			
12	136	74								29			126				365	13,0	
16	58	50								45	132		83				368	21,9	
20	41	59								68	38		58				264	13,8	
24	36	9								42	26		49				162	9,8	
28	5	19															24		
32	5																5		
36																			
40																			
44																			
48																			
52																			
56																			
60																			
Итого число стволов, шт.	281	211								184	196		316				1188	58,6	
% от числа стволов породы	23,6	17,8								15,5	16,5		26,6				100,0	58,6	
% от числа стволов всех пород	18,2	13,6								11,9	12,7		20,4				76,8	45,0	
Итого запас породы, кубм.	61,30	52,50								53,07	48,81		68,11				283,78	59,9	
Итого, % от запаса породы	21,6	18,5								18,7	17,2		24,0				100,0	59,9	
Итого, % от общего запаса	16,4	14,0								14,2	13,1		18,2				75,9	45,5	

Порода: Береза СКС - 2,66

Ступени толщины	Количество деревьев по категориям состояния, шт.																Всего дер-в по ступеням толщины		
	I	II	III	IV		V		VI			ветровал, бурелом			аварийные деревья			шт.	в т. ч. подл. рубке, %	
				НЗ	З	НЗ	З	НЗ	З	О	НЗ	З	О	НЗ	З	О			
1	2	3	4	5	6	7	8	9	10	11	12	13	14	15	16	17	18	19	
8																			
12	19	39											19				77	5,4	
16	18	55									16		18				107	9,6	
20	28	58									8		25				119	9,3	
24		22									6						28	1,7	
28	2	5											5				12	1,4	
32	2	6											3				11	0,8	
36	1																1		
40																			
44																			
48																			
52																			
56																			
60																			
Итого число стволов, шт.	70	185									30		70				355	28,2	
% от числа стволов породы	19,7	52,1									8,5		19,7				100,0	28,2	
% от числа стволов всех пород	4,5	12,0									1,9		4,5				22,9	6,4	
Итого запас породы, кубм.	16,67	46,91									7,63		17,47				88,68	28,3	
Итого, % от запаса породы	18,8	52,9									8,6		19,7				100,0	28,3	
Итого, % от общего запаса	4,5	12,6									2,0		4,7				23,8	6,7	

Порода: Сосна СКС - 2

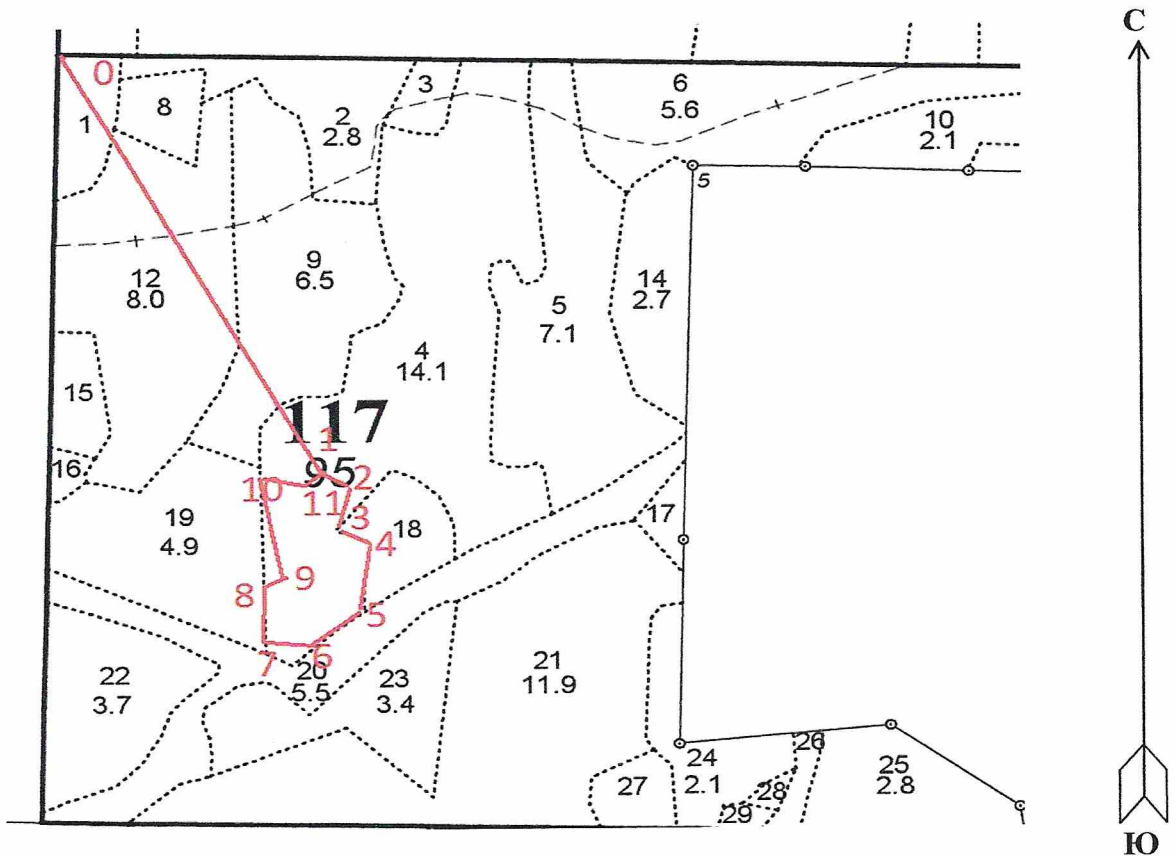
Ступени толщины	Количество деревьев по категориям состояния, шт.																Всего дер-в по ступеням толщины	
	I	II	III	IV		V		VI			ветровал, бурелом			аварийные деревья			шт.	в т. ч. подл. рубке, %
				НЗ	З	НЗ	З	НЗ	З	О	НЗ	З	О	НЗ	З	О		
1	2	3	4	5	6	7	8	9	10	11	12	13	14	15	16	17	18	19
8																		
12																		
16																		
20		2																2
24																		
28																		
32																		
36																		
40																		
44																		
48																		
52																		
56																		
60																		
Итого число стволов, шт.		2																2
% от числа стволов породы		100,0																100,0
% от числа стволов всех пород		0,1																0,1
Итого запас породы, кубм.		0,60																0,60
Итого, % от запаса породы		100,0																100,0
Итого, % от общего запаса		0,2																0,2

Порода: Осина СКС - 4,19

Ступени толщины	Количество деревьев по категориям состояния, шт.																Всего дер-в по ступеням толщины		
	I	II	III	IV		V		VI			ветровал, бурелом			аварийные деревья			шт.	в т. ч. подл. рубке, %	
				НЗ	З	НЗ	З	НЗ	З	О	НЗ	З	О	НЗ	З	О			
1	2	3	4	5	6	7	8	9	10	11	12	13	14	15	16	17	18	19	
8																			
12																			
16		1											1					2	33,3
20													1					1	33,3
24																			
28																			
32																			
36																			
40																			
44																			
48																			
52																			
56																			
60																			
Итого число стволов, шт.		1											2					3	66,7
% от числа стволов породы		33,3											66,7					100,0	66,7
% от числа стволов всех пород		0,1											0,1					0,2	0,1
Итого запас породы, кубм.		0,18											0,49					0,67	73,1
Итого, % от запаса породы		26,9											73,1					100,0	73,1
Итого, % от общего запаса													0,1					0,1	0,1

Абрис участка

М 1:10000



№ выдела	Ленты (круговой площадки) перечёта				
	№ ленты (площадки)	длина, м	ширина, м	радиус, м	площадь, га
4 (л/п выд.№3)	Сплошной пересчет				2,30

Номера точек	Координаты	Румбы линий	Длина, м	Номера точек	Координаты	Румбы линий	Длина, м
0-1	N56°833430;E42°914467	ЮВ:54°	653	7-8	N56°825955;E42°917865	СЗ:12°	65
1-2	N56°827927;E42°918907	ЮВ:61°	34	8-9	N56°826758;E42°917999	СВ:29°	21
2-3	N56°827927;E42°919334	ЮВ:04°	68	9-10	N56°826875;E42°918319	СЗ:14°	153
3-4	N56°827927;E42°919327	ЮВ:76°	44	10-11	N56°827970;E42°917919	СВ:88°	51
4-5	N56°827152;E42°920055	ЮВ:07°	90	11-1	N56°827970;E42°919147	СВ:21°	34
5-6	N56°826451;E42°919814	ЮЗ:37°	65				
6-7	N56°825955;E42°918746	ЮЗ:73°	74				

Условные обозначения: — - Границы участка

Исполнитель работ по проведению лесопатологического обследования:

ФИО Зайцев Алексей Николаевич

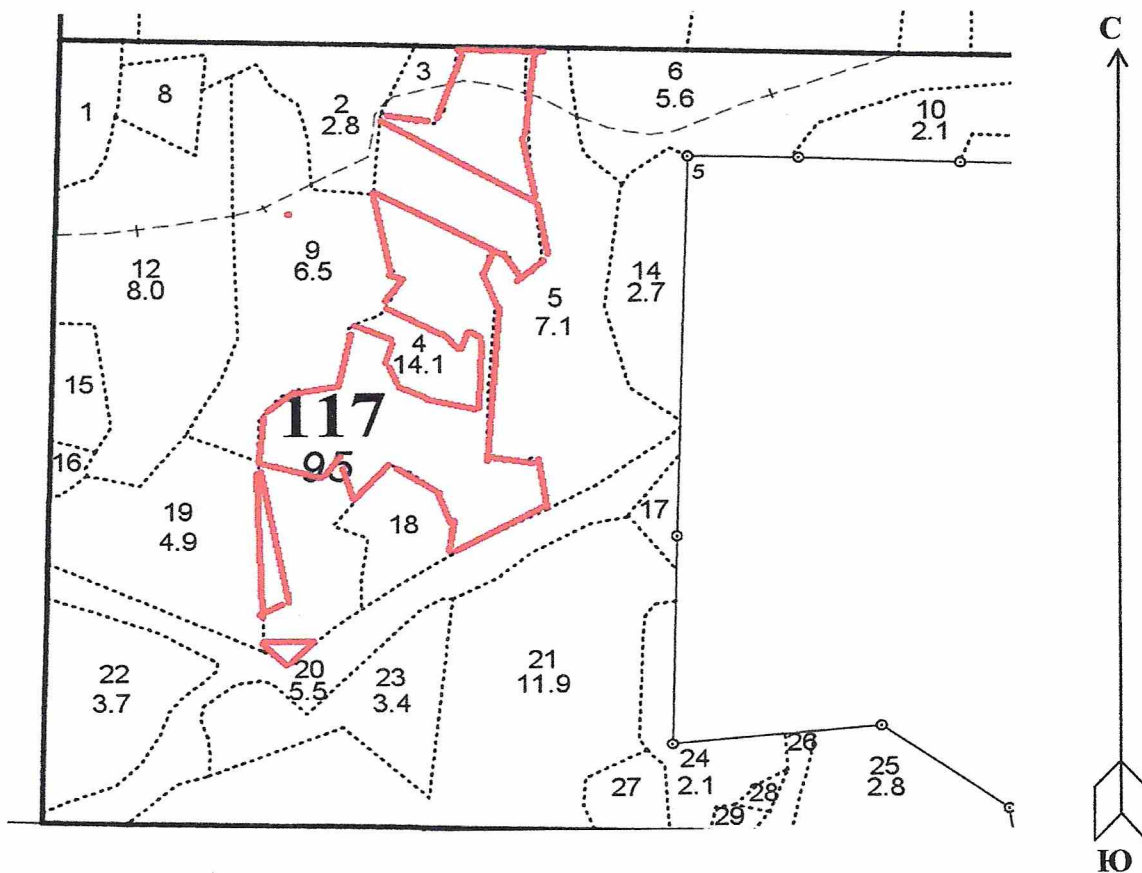
Подпись

Дата составления документа 30.09.2020 г.

Телефон 8 (4922) 53-05-61

Абрис участка

М 1:10000



№ выдела	Ленты (круговой площадки) перечёта				
	№ ленты (площадки)	длина, м	ширина, м	радиус, м	площадь, га
4 (л/п выд. № 4)	-	-	-	-	-

Номера точек	Координаты	Румбы линий	Длина, м	Номера точек	Координаты	Румбы линий	Длина, м

Условные обозначения: — границы участка

Исполнитель работ по проведению лесопатологического обследования:

ФИО Зайцев Алексей Николаевич

Подпись

Дата составления документа 30.09.2020 г.

Телефон 8 (4922) 53-05-61

## ЭКСПЛУАТАЦИОННЫЕ ЛЕСА

## ЗАРЯДСКОЕ участковое лесничество

№	Пло-щадь	Состав	Площадь	Покров	Почва	Высота	Возраст	Диаметр	Группа	Бо	Тип	Полнота	Запас	Сырьевая	Сорт	Класс	Запас	на	выделе	дес.	МЗ	Хозяйственные	
1	1,3	8Б2Е+ИВД+С	1	6	В	10	6	6	1	1	1	ЕСЛЖ	0,9	4	5	4	1						
		подлесок: МЛ КРЛ Р ГУСТОЙ																					
2	2,8	5Б2ОС2Е1С	1	26	Б	70	27	24	7	4	1	ЕЧ	0,3	11	31	16	2						
		подлесок: 10Е (20) 2,0 м, 2,0 тыс. шт/га																					
		подлесок: Р КРЛ ГУСТОЙ																					
		СОСТАВ НЕОДНОРОДНЫЙ, ПОЛНОТА НЕРАВНОМЕРНАЯ, НАСАЖДЕНИЕ ПРОЙДЕНО РУБКОЙ																					
3	6	8Б2Е+ОС	1	23	Б	50	24	20	5	2	1	ЕСЛЖ	0,7	21	13	10	2						
		подлесок: 10Е (20) 2,0 м, 1,5 тыс. шт/га																					
		подлесок: Р КРЛ СРЕДНИЙ																					
		СОСТАВ НЕОДНОРОДНЫЙ, ПОЛНОТА НЕРАВНОМЕРНАЯ, НАСАЖДЕНИЕ ПРОЙДЕНО РУБКОЙ																					
4	14,1	8Е2В+С+ОС	1	17	Е	50	17	16	3	2	2	ЕЧ	0,6	16	226	181	1						
		подлесок: Р КРЛ РЕДКИЙ																					
		СОСТАВ НЕОДНОРОДНЫЙ, ПОЛНОТА НЕРАВНОМЕРНАЯ																					
5	7,1	9Б1Е+ОС	1	24	Б	50	24	20	5	2	1	ЕСЛЖ	0,7	21	149	134	2						
		подлесок: 10Е (20) 2,0 м, 1,5 тыс. шт/га																					
		подлесок: Р КРЛ СРЕДНИЙ																					
6	5,6	6Б3Е1С+ОС	1	17	Б	45	18	14	5	2	2	ЕЧ	0,6	11	62	37	1						
		подлесок: 10Е (15) 1,5 м, 1,5 тыс. шт/га																					
		подлесок: Р КРЛ СРЕДНИЙ																					
		СОСТАВ НЕОДНОРОДНЫЙ, ПОЛНОТА НЕРАВНОМЕРНАЯ, НАСАЖДЕНИЕ ПРОЙДЕНО РУБКОЙ																					
7	7	6Б3С1Е	1	26	Б	65	26	24	7	4	1	СЧ	0,5	17	12	7	2						
		подлесок: 10Е (30) 3,0 м, 2,5 тыс. шт/га																					
		подлесок: Р КРЛ СРЕДНИЙ																					
		ПОЛНОТА НЕРАВНОМЕРНАЯ																					
8	1,0	5Б3ОС2Е+ИВД	1	3	В	5	3	2	1	1	2	ЕСЛЖ	0,4	1	1	1	1						
		подлесок: Р КРЛ СРЕДНИЙ																					
		ПОЛНОТА НЕРАВНОМЕРНАЯ																					

РУБКА СОХР. ПД  
УХОД ЗА ПОДР.РУБКА СОХР. ПД  
УХОД ЗА ПОДР.

Конья Берия