

УТВЕРЖДАЮ:

Должность Председатель комитета
Ивановской области по лесному хозяйству
Ф.И.О. Яковлев М.Ю.
Дата 22.10.2010

Акт
лесопатологического обследования № 117 - 2010
лесных насаждений ОГКУ "Пучежское лесничество" (лесничество, лесопарк)
Ивановская область (субъект Российской Федерации)

Способ лесопатологического обследования: Визуальный
Инструментальный

Место проведения

Участковое лесничество	Урочище (дача)	Квартал (кварталы)	Выдел (Выделы)	Площадь, га
Зарайское		112	14	0,6

Лесопатологическое обследование проведено на площади 0,6 га

Поражено болезнями:

Вид болезни	Порода	Встречаемость (% пораженных деревьев)	Степень поражения лесного насаждения (слабая, средняя, сильная)
Рак смоляной	С	5,1	

2.3. Выборке подлежит 61,2 % деревьев от запаса,

в том числе:

ослабленных _____ % (причины назначения) _____ ;
 сильно ослабленных _____ % (причины назначения) _____ ;
 усыхающих _____ % (причины назначения) _____ ;
 свежего сухостоя _____ %;
 свежего ветровала _____ %;
 свежего бурелома _____ %;
 старого сухостоя 20,3 %;
 старого ветровала 36,5 %;
 старого бурелома 4,4 %;
 аварийных _____ %.

2.4. Полнота лесного насаждения после уборки деревьев, подлежащих рубке, составит 0,2

Критическая полнота для данной категории лесных насаждений составляет 0,3

ЗАКЛЮЧЕНИЕ

С целью предотвращения негативных процессов или снижения ущерба от их воздействия назначено:

Участковое лесничество	Урочище	Квартал	Выдел	Площадь, га	Вид мероприятия	Площадь мероприятия	Порода	Запас на выдел, куб. м	Крайние сроки проведения
Зарайское		112	14	0,6	СРС	0,60	С	94,0	2022 г.

Ведомость перечета деревьев, назначенных в рубку, и абрис лесного участка прилагаются (приложение 2 и 3 к Акту).

Меры по обеспечению возобновления:

в соответствии с правилами лесовосстановления от 25.03.2019 г. № 188

Мероприятия, необходимые для предупреждения повреждения или поражения смежных насаждений:

- проведение мероприятий в максимально сжатые сроки;
- своевременная вывозка заготовленной древесины;
- надзор за состоянием смежных насаждений.

Сведения для расчета степени повреждения:

Год образования старого сухостоя _____ ;

Основная причина повреждения древесины _____


343, 821, 371, 822

Дата проведения обследований 16.09.2020 г.

Исполнитель работ по проведению лесопатологического обследования:

ФИО Зайцев Алексей Николаевич

Подпись _____



Результаты проведения лесопатологического обследования лесных насаждений за Сентябрь 2020 г.
ОГКУ "Пучажское лесничество"

Субъект Российской Федерации Ивановская область Лесничество (лесопарк) Урочище (лесная дача)
Участковое лесничество Зарайское

Номер квартала	Номер выдела	Площадь выдела	Целевое назначение лесов	Категория защитных лесов	Номер лесопатологического выдела	Площадь лесопатологического выдела, га	Таксационная характеристика лесного насаждения										Число деревьев на пробе	Распределение деревьев по категориям состояния, % от запаса										Признаки повреждения деревьев	Доля поврежденных деревьев, %	Причина ослабления, повреждения	Подожит рубке, %	Назначенные мероприятия					
							состав	порода	возраст	средняя высота, м	средний диаметр, см	тип леса	полнота	бонитет	запас, куб.м/га	без признаков ослабления		ослабленные	сильно ослабленные	убывающие	свежий сухой	старый сухой	свежий ветровал	старый ветровал	свежий бурелом	старый бурелом	аварийные деревья					вид	площадь, га				
112	14	0,60	Экспуатационные	5	6	7	8	9	10	11	12	13	14	15	16	17	18	19	20	21	22	23	24	25	26	27	28	29	30	31	32	33	34				
							3	С	42	17	16	Сч	0,6	1	156,6	1,4	8,2														206, 114, 808, 218	25,7	821, 371, 822	20,4	СРС	0,60	
							3	Е								142	3,5	7,1				15,2	5,0								206, 610	23,0	821, 343	20,2			
							4	Б							108	5,5	13,1											20,6			206	13,0	821	20,6			
							ИТОГО ПО НАСАЖДЕНИЮ:										370	10,4	28,4										610, 206, 140, 114, 808, 218.	61,7	343, 821, 371, 822	61,2	СРС	0,60			

Показатели, не соответствующие таксационному описанию отмечаются «*». Расшифровка кодов причин и признаков указана в разделе 2 к Акту лесопатологического обследования

Исполнитель работ по проведению лесопатологического обследования:

ФИО Зайцев Алексей Николаевич Подпись 
Дата составления документа 30.09.2020 г. Телефон 8 (4922) 53-05-61

Ведомость перечета деревьев назначенных в рубку

ВРЕМЕННАЯ ПРОБНАЯ ПЛОЩАДЬ № _____

Субъект Российской Федерации _____

Ивановская область

Лесничество (лесопарк) _____

ОГКУ "Пучежское лесничество", Зарайское участ. лес-во

Квартал _____ 112 _____ Выдел _____ 14 _____ Площадь _____ 0,60 га.

Номер очага вредных организмов _____ Размер пробной площади _____ 0,60 га.

Таксационная характеристика:

тип леса _____ Сч _____ состав _____ ЗСЗЕ4Б _____ возраст _____ 42 _____ бонитет _____ 1

полнота _____ 0,6 _____ запас на га _____ 156,6 _____ возобновление _____ неблагонадежное,

Время и причина ослабления лесного насаждения:

повр. (заселено или отработано) короедом-типографом (код 343), воздействия сильных ветров прошлых лет, повлекшие наклон более 10°, изгиб или вывал деревьев (код 821), рак смоляной (код 371), воздействия шквалистых и ураганных ветров прошлых лет, повлекшие слом стволов деревьев (код 822). Данные причины были определены по следующим основным признакам: местное поселение стволовых (отработано) (код 610), обрыв корней (вывал) прошлых лет (код 206), наклон ствола в результате действия ветра (код 140), усыхание >3/4 ветвей в кроне прошлых лет (код 114), наличие на стволе под кроной раковых ран, язв, образований (>2/3 окр. ств.) (код 808), слом ствола под кроной прошлых лет (код 218).

Тип очага вредных организмов: _____ эпизодический _____ хронический (подчеркнуть)
Фаза развития очага вредных организмов: _____ начальная, _____ нарастания численности,
собственно вспышка, _____ кризис (подчеркнуть)

Состояние лесного насаждения, намечаемые мероприятия:

Средневзвешенная категория состояния насаждения составляет - _____ 3,73
Состояние насаждения - _____ с нарушенной устойчивостью
Назначенное мероприятие - _____ санитарная рубка сплошная

Исполнитель работ по проведению лесопатологического обследования:

ФИО _____ Зайцев Алексей Николаевич _____

Подпись _____

Дата составления документа _____ 30.09.2020 г. _____

Телефон _____ 8 (4922) 53-05-61

ВЕДОМОСТЬ ПЕРЕЧЕТА ДЕРЕВЬЕВ
СКС - 4,01

Порода: Сосна

Ступени толщины	Количество деревьев по категориям состояния, шт.																Всего дер-в по ступеням толщины		
	I	II	III	IV		V		VI			ветровал, бурелом			аварийные деревья			шт.	в т. ч. подл. рубке, %	
				НЗ	З	НЗ	З	НЗ	З	О	НЗ	З	О	НЗ	З	О			
1	2	3	4	5	6	7	8	9	10	11	12	13	14	15	16	17	18	19	
8																	17	17	14,2
12		3															30	33	25,0
16	1	9															17	27	14,2
20		6								7							10	23	14,2
24	2	2								1							7	12	6,7
28		1								2							2	5	3,3
32										1							1	2	1,7
36																			
40																			
44																			
48																		1	
52		1																	
56																			
60																			
Итого число стволов, шт.	3	22								11							84	120	79,2
% от числа стволов породы	2,5	18,3								9,2							70,0	100,0	79,2
% от числа стволов всех пород	0,8	5,9								3,0							22,7	32,4	25,7
Итого запас породы, кубм.	1,12	7,73								4,82							14,34	28,01	68,4
Итого, % от запаса породы	4,0	27,6								17,2							51,2	100,0	68,4
Итого, % от общего запаса	1,4	8,2								5,1							15,3	30,0	20,4

Порода: Ель

СКС - 3,85

Ступени толщины	Количество деревьев по категориям состояния, шт.																Всего дер-в по ступеням толщины			
	I	II	III	IV		V		VI			ветровал, бурелом			аварийные деревья			шт.	в т. ч. подл. рубке, %		
				НЗ	З	НЗ	З	НЗ	З	О	НЗ	З	О	НЗ	З	О				
1	2	3	4	5	6	7	8	9	10	11	12	13	14	15	16	17	18	19		
8																		21	56	25,4
12	9	11																15	54	19,0
16	9	18																12	25	12,0
20	3	5																15	5	2,1
24		2																3	1	0,7
28																				
32																				
36																				
40																				
44																				
48																				
52																		1	1	0,7
56																				
60																				
Итого число стволов, шт.	21	36									55							30	142	59,8
% от числа стволов породы	14,8	25,4									38,7							21,1	100,0	59,8
% от числа стволов всех пород	5,7	9,7									14,9							8,1	38,4	23,0
Итого запас породы, кубм.	3,32	6,72									14,31							4,74	29,08	65,5
Итого, % от запаса породы	11,4	23,1									49,2							16,3	100,0	65,5
Итого, % от общего запаса	3,5	7,1									15,2							5,0	30,8	20,2

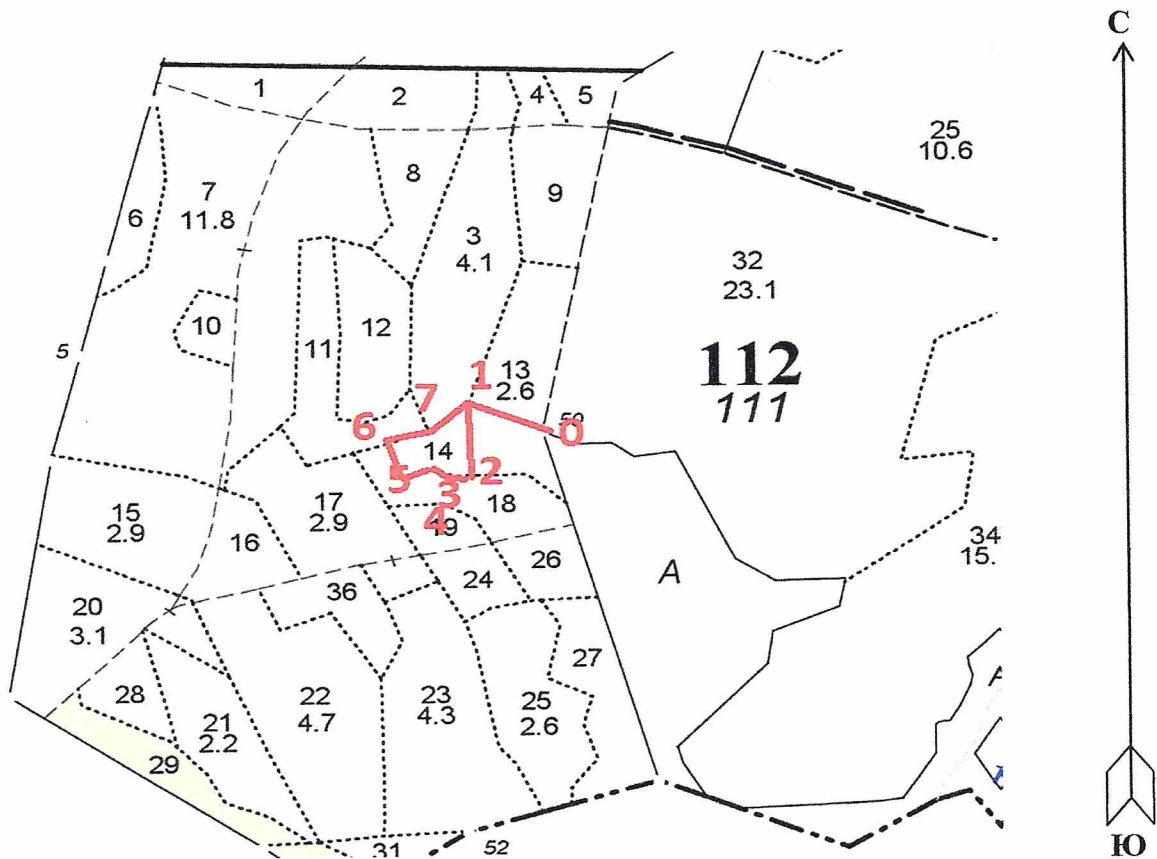
Порода: Береза

СКС - 3,44

Ступени толщины	Количество деревьев по категориям состояния, шт.																Всего дер-в по ступеням толщины	
	I	II	III	IV		V		VI			ветровал, бурелом			аварийные деревья			шт.	в т. ч. подл. рубке, %
				НЗ	З	НЗ	З	НЗ	З	О	НЗ	З	О	НЗ	З	О		
1	2	3	4	5	6	7	8	9	10	11	12	13	14	15	16	17	18	19
8													6				17	5,6
12	3	8											15				34	13,9
16	8	11											18				36	16,7
20	8	10											1				6	0,9
24	3	2											2				5	1,9
28		3											2				3	1,9
32		1											1				4	0,9
36		3											1				1	0,9
40																		
44																		
48																		
52													2				2	1,9
56																		
60																		
Итого число стволов, шт.	22	38											48				108	44,4
% от числа стволов породы	20,4	35,2											44,4				100,0	44,4
% от числа стволов всех пород	5,9	10,3											13,0				29,2	13,0
Итого запас породы, кубм.	5,20	12,28											19,40				36,89	52,6
Итого, % от запаса породы	14,1	33,3											52,6				100,0	52,6
Итого, % от общего запаса	5,5	13,1											20,6				39,2	20,6

Абрис участка

М 1:10000



№ выдела	Ленты (круговой площадки) перечёта				
	№ ленты (площадки)	длина, м	ширина, м	радиус, м	площадь, га
14	Сплошной перечет				0,60

Номера точек	Координаты	Румбы линий	Длина, м	Номера точек	Координаты	Румбы линий	Длина, м
0-1	N56°832885;E43°046314	СЗ:60°	100	4-5	N56°832450;E43°043484	ЮЗ:63°	41
1-2	N56°83336;E43°044865	ЮВ:08°	100	5-6	N56°832929;E43°043278	СЗ:34°	53
2-3	N56°832497;E43°044771	ЮЗ:79°	15	6-7	N56°832995;E43°044085	СВ:62°	50
3-4	N56°832488;E43°044256	СЗ:76°	23	7-1	N56°833286;E43°044823	СВ:41°	64

Условные обозначения: — - Границы участка

Исполнитель работ по проведению лесопатологического обследования:

ФИО Зайцев Алексей Николаевич

Подпись 

Дата составления документа 30.09.2020 г.

Телефон 8 (4922) 53-05-61

ЭКСПЛУАТАЦИОННЫЕ ЛЕСА

ЗАРАЙСКОЕ участковое лесничество

N	Пло-	Состав	Подрост	по: Я: Вы-	Эле-	Воз:	Вы-	Ди:	Кл:	Гр:	Во:	Тип	Полн:	Запас	сырост.	: Кл:	Запас	на	выделе,	лес.	МЗ	:		
:	вы-	длесок	покров	поч:	со-	мент:	ра	со-	ам:	с:	па:	ни:	леса	ота:	леса,	дес.	МЗ	ас:	ре-	еди-	захламл.	Хозяйственные:		
:	де-	ва:	рельеф,	особенн:	Р:	та	ле-	ст:	та	ет:	во:	во:	те:	Сумм:	на	общий:	в	т.ч.:	хо-	ни-	захламл.	Хозяйственные:		
:	ла:	га	ости	выдела	Отмет:	:	ле-	ст:	та	ет:	во:	во:	те:	а	пл:	по	то:	стоя:	дин:	ные:	дер.	общий:	лик-	
:	:	:	ка	о	порослевом	У:	я-	са	ст:	та	ет:	во:	во:	оца-	1	на	сос-	ва:	дер.	общий:	лик-	мероприятия		
:	:	:	проех.	Наимен.	кат:	ру-	р:	ас:	ас:	т:	та:	та:	та:	дей:	(ста:	рн:	(ста:	ва:	дер.	общий:	лик-			
:	:	:	ет.	незалес.	земель:	С:	са-	р:	ас:	ас:	т:	та:	та:	сече:	га	выдел:	ляю-	ос:	ро-	ест.	вида:			
:	:	:	Хар.	лесных	культур	:	:	:	:	:	:	:	:	ний:	шум:	ти:	го:	ти:	го:	воз:				
:	:	:	Кадастров.	оценка:	:	:	:	:	:	:	:	:	:											
:	1	2	3	4	5	6	7	8	9	10	11	12	13	14	15	16	17	18	19	20	21	22	23	24

культуры-89 г., состояние УДОВЛЕТВОРИТЕЛЬНЫЕ
СОСТАВ НЕОДНОРОДНЫЙ,

14, 6 лесные культуры
3СЗЕ4Б

3 1
3 1
4 1

подлесок: Р КРЛ РЕДКИЙ
культуры-75 г., состояние УДОВЛЕТВОРИТЕЛЬНЫЕ

15 2,9 лесные культуры
4С2Е4Б

22 1
11 1
22 1

подлесок: Р РЕДКИЙ
культуры-75 г., состояние УДОВЛЕТВОРИТЕЛЬНЫЕ

16 1,3 4Е1С5Б

14 1
3 1
17 2

подрост: 10Е (20) 3,0 м, 1,0 тыс. шт/га
подлесок: Р КРЛ РЕДКИЙ
СОСТАВ НЕОДНОРОДНЫЙ
селекционная оценка: НОРМАЛЬНЫЕ

ВЫБОР. САНРУБК
10%

26 1
6 1
32 2

подлесок: Р КРЛ РЕДКИЙ
повреждение ЭНТОМОВРЕДИТЕЛИ, ЕЛЬ, СЛАВАЯ ПОВРЕЖДЕННОСТЬ, КОРОЕД ТИПОГРАФ

СПЛОШНАЯ РУБК
Л. КУЛЬТУРЫ
р/тк нм 08 Е

18 1
6 1
6 2

подрост: 10Е (30) 4,0 м, 0,5 тыс. шт/га
подлесок: Р КРЛ РЕДКИЙ
повреждение ЭНТОМОВРЕДИТЕЛИ, ЕЛЬ, СРЕДНЯЯ ПОВРЕЖДЕННОСТЬ, КОРОЕД ТИПОГРАФ
селекционная оценка: НОРМАЛЬНЫЕ

СПЛОШ. САНРУБК
Л. КУЛЬТУРЫ
р/тк нм 08 Е

9 1
2 1

подрост: 10Е (10) 1,0 м, 0,5 тыс. шт/га

11 18 11
ЕЧ ВЗ
ЕЧ ВЗ

9 1
2 1

Конча Зерина
В. В. В.