

УТВЕРЖДАЮ:  
Председатель комитета Ивановской области  
по лесному хозяйству

должность

М.Ю. Яковлев

фамилия, имя и отчество (при наличии)

дата

### Акт

лесопатологического обследования № 578-2011

лесных насаждений ОГКУ "Пучежское лесничество" (лесничество, лесопарк)

Ивановская область (субъект Российской Федерации)

Способ лесопатологического обследования: 1. Визуальный   
2. Инструментальный

Место проведения

Участковое лесничество	Урочище (дача)	Квартал	Выдел	Площадь выдела, га	Лесопатологический выдел	Площадь лесопатологического выдела, га
Пучежское		14	7	3,3	1	0,20
			9	2,6	1	1,90
			23	2,3	1	2,00
			24	0,8	1	0,20

Лесопатологическое обследование проведено на площади 4,30 га.

Кадастровый номер участка: 37:14:000000:0001  
для участков, предоставленных в постоянное (бессрочное пользование, аренду)

Документ о праве пользования: Договор аренды от 09.06.2011 б/н  
заготовка древесины

(тип документа о праве пользования, дата, номер, вид разрешенного использования лесов)

## 2. Инструментальное (детальное) обследование лесных насаждений.

(раздел включается в акт в случае проведения лесопатологического обследования инструментальным способом)

2.1. Лесничество ОГКУ "Пучежское лесничество" Участковое лесничество

Пучежское Урочище (дача) -

Квартал 14 Выдел 7 Лесопатологический выдел 1

Наличие ограничений или особенностей участка, влияющих на назначение СОМ:

(отметка о наличии ООПТ, ОЗУ, водоохранной зоны, радиоактивного загрязнения лесов, угрозы возникновения очагов вредных организмов или пожарной опасности в лесах).

2.2. Фактическая таксационная характеристика лесного насаждения соответствует  
не соответствует таксационному описанию (нужное подчеркнуть).

Причины несоответствия: -

Ведомость лесных участков с выявленными несоответствиями таксационным описаниям приведена в приложении 1 к Акту

2.3. Состояние насаждений:

С нарушенной устойчивостью (средневзвешенная категория состояния  $\geq 1,51 - \leq 4,5$ )

С утраченной устойчивостью (средневзвешенная категория состояния  $\geq 4,5$ )

Устойчивое (средневзвешенная категория состояния  $< 1,5$ )

2.4. Причины ослабления, повреждения, средневзвешенная категория состояния насаждения:

воздействия сильных ветров текущего года, повлекшие наклон более  $10^\circ$ , изгиб или вывал деревьев (код 881), воздействия шквалистых и ураганных ветров текущего года, повлекшие слом стволов деревьев (код 882). Средневзвешенная категория состояния насаждения - 4,65 (погибшее лесное насаждение).

2.4.1. Заселено (отработано) стволовыми вредителями:

Вид вредителя	Порода	Встречаемость заселенных деревьев, % от запаса породы	Встречаемость отработанных деревьев, % от запаса породы	Степень заселения лесного насаждения (слабая, средняя, сильная)
1	2	3	4	5

2.4.2. Повреждено огнем:

Вид пожара	Порода	Состояние корневых лап		Состояние корневой шейки		Высушивание луба		Обугленность древесины более 1/3 высота ствола	
		Процент поврежденных огнем корней	Процент деревьев с данным повреждением	Обугленность древесины корневой шейки по окружности (1/4; 2/4; 3/4; более)	Процент деревьев с данным повреждением	По окружности (1/4; 2/4; 3/4)	Процент деревьев с данным повреждением	По окружности ствола (1/4; 2/4; 3/4; более 3/4)	Процент деревьев с данным повреждением

2.4.3. Поражено болезнями:

Болезнь / возбудитель	Порода	Встречаемость (% от запаса насаждения)	Степень поражения лесного насаждения (слабая, средняя, сильная)

2.5. Выборке подлежит 90,0 % деревьев (указывается общий % запаса деревьев, подлежащих рубке, от общего запаса насаждения),

в том числе:

без признаков ослабления	_____	% (причины назначения);	_____
ослабленных	_____	% (причины назначения)	_____
сильно ослабленных	_____	% (причины назначения)	_____
усыхающих	_____	% (причины назначения)	_____
свежего сухостоя	_____	%;	
свежего ветровала	<u>60,0</u>	%;	
свежего бурелома	<u>30,0</u>	%;	
старого сухостоя	_____	%;	
старого ветровала	_____	%;	
старого бурелома	_____	%;	

2.6. Полнота лесного насаждения после уборки деревьев, подлежащих рубке, составит 0,1

Критич. полнота для данной категории лесн. насаж. и преобл. породы составляет 0,3

### ЗАКЛЮЧЕНИЕ к инструментальному обследованию участка.

С целью предотвращения негативных процессов или снижения ущерба от их воздействия назначено:

Участковое лесничество	Урочище (дача)	Квартал	Выдел	Площадь выдела, га	Лесопатологический выдел	Площадь лесопатологического выдела	Вид мероприятия	Площадь мероприятия, га	Породы	Доля выгораемой древесины по запасу, %	Рекомендуемый срок проведения мероприятия
1	2	3	4	5	6	7	8	9	10	11	12
Пучежское	-	14	7	3,3	1	0,20	ССР	0,20	С, Е	90,0	2021-2023

Согласно п. 47 приказа Минприроды РФ № 910 от 09.11.2020 г. в лесных насаждениях с наличием погибших деревьев, составляющих более 50% от запаса насаждения, поврежденного в результате воздействия сильных ветров, тяжести снега, затопления, упавших в результате пожара, назначение СОМ проводится визуально, а недостающая информация переносится из таксационных описаний.

Ведомость временной пробной площади и абрис лесного участка прилагаются (приложение РЕКОМЕНДАЦИИ по проведению мероприятий, не относящихся к мероприятиям по предупреждению распространения вредных организмов.

- соблюдение Правил пожарной безопасности в лесах, Правил заготовки древесины, обеспечение мероприятий по лесовосстановлению лесов в соответствии с Правилами лесовосстановления.

Дата проведения ЛПО 30.07.2021 г.

Дата составления документа 02.08.2021 г.

Исполнитель работ по проведению лесопатологического обследования:

Фамилия, имя и отчество (при наличии) Бояршинов Ю.В.

Организация ООО "Лесплан"

Должность инженер-лесопатолог

Подпись  Телефон 89852703493

## 2. Инструментальное (детальное) обследование лесных насаждений.

(раздел включается в акт в случае проведения лесопатологического обследования инструментальным способом)

2.1. Лесничество ОГКУ "Пучежское лесничество" Участковое лесничество

Пучежское Урочище (дача) -

Квартал 14 Выдел 9 Лесопатологический выдел 1

Наличие ограничений или особенностей участка, влияющих на назначение СОМ:

(отметка о наличии ООПТ, ОЗУ, водоохранной зоны, радиоактивного загрязнения лесов, угрозы возникновения очаговвредных организмов или пожарной опасности в лесах).

2.2. Фактическая таксационная характеристика лесного насаждения соответствует  
не соответствует таксационному описанию (нужное подчеркнуть).

Причины несоответствия: -

Ведомость лесных участков с выявленными несоответствиями таксационным описаниям приведена в приложении 1 к Акту

2.3. Состояние насаждений:

С нарушенной устойчивостью (средневзвешенная категория состояния  $\geq 1,51 - \leq 4,5$ )

С утраченной устойчивостью (средневзвешенная категория состояния  $\geq 4,5$ )

Устойчивое (средневзвешенная категория состояния  $< 1,5$ )

2.4. Причины ослабления, повреждения, средневзвешенная категория состояния насаждения:

воздействия сильных ветров текущего года, повлекшие наклон более  $10^\circ$ , изгиб или вывал деревьев (код 881), воздействия шквалистых и ураганных ветров текущего года, повлекшие слом стволов деревьев (код 882). Средневзвешенная категория состояния насаждения - 4,65 (погибшее лесное насаждение).

2.4.1. Заселено (отработано) стволовыми вредителями:

Вид вредителя	Порода	Встречаемость заселенных деревьев, % от запаса породы	Встречаемость отработанных деревьев, % от запаса породы	Степень заселения лесного насаждения (слабая, средняя, сильная)
1	2	3	4	5

2.4.2. Повреждено огнем:

Вид пожара	Порода	Состояние корневых лап		Состояние корневой шейки		Высушивание луба		Обугленность древесины более 1/3 высота ствола	
		Процент поврежденных огнем корней	Процент деревьев с данным повреждением	Обугленность древесины корневой шейки по окружности (1/4; 2/4; 3/4; более)	Процент деревьев с данным повреждением	По окружности (1/4; 2/4; 3/4)	Процент деревьев с данным повреждением	По окружности ствола (1/4; 2/4; 3/4; более 3/4)	Процент деревьев с данным повреждением

2.4.3. Поражено болезнями:

Болезнь / возбудитель	Порода	Встречаемость (% от запаса насаждения)	Степень поражения лесного насаждения (слабая, средняя, сильная)

2.5. Выборке подлежит 90,0 % деревьев (указывается общий % запаса деревьев, подлежащих рубке, от общего запаса насаждения),

в том числе:

без признаков ослабления	_____	% (причины назначения);	_____
ослабленных	_____	% (причины назначения)	_____
сильно ослабленных	_____	% (причины назначения)	_____
усыхающих	_____	% (причины назначения)	_____
свежего сухостоя	_____	%;	
свежего ветровала	<u>60,0</u>	%;	
свежего бурелома	<u>30,0</u>	%;	
старого сухостоя	_____	%;	
старого ветровала	_____	%;	
старого бурелома	_____	%;	

2.6. Полнота лесного насаждения после уборки деревьев, подлежащих рубке, составит 0,1

Критич. полнота для данной категории лесн. насаж. и преобл. породы составляет 0,3

### **ЗАКЛЮЧЕНИЕ к инструментальному обследованию участка.**

С целью предотвращения негативных процессов или снижения ущерба от их воздействия назначено:

Участковое лесничество	Урочище (дача)	Квартал	Выдел	Площадь выдела, га	Лесопатологический выдел	Площадь лесопатологического выдела	Вид мероприятия	Площадь мероприятия, га	Породы	Доля выгораемой древесины по запасу, %	Рекомендуемый срок проведения мероприятия
1	2	3	4	5	6	7	8	9	10	11	12
Пучежское	-	14	9	2,6	1	1,90	ССР	1,90	С, Е	90,0	2021-2023

Согласно п. 47 приказа Минприроды РФ № 910 от 09.11.2020 г. в лесных насаждениях с наличием погибших деревьев, составляющих более 50% от запаса насаждения, поврежденного в результате воздействия сильных ветров, тяжести снега, затопления, упавших в результате пожара, назначение СОМ проводится визуально, а недостающая информация переносится из таксационных описаний.

Ведомость временной пробной площади и абрис лесного участка прилагаются (приложение РЕКОМЕНДАЦИИ по проведению мероприятий, не относящихся к мероприятиям по предупреждению распространения вредных организмов.

- соблюдение Правил пожарной безопасности в лесах, Правил заготовки древесины, обеспечение мероприятий по лесовосстановлению лесов в соответствии с Правилами лесовосстановления.

Дата проведения ЛПО 30.07.2021 г.

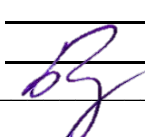
Дата составления документа 02.08.2021 г.

Исполнитель работ по проведению лесопатологического обследования:

Фамилия, имя и отчество (при наличии) Бояршинов Ю.В.

Организация ООО "Лесплан"

Должность инженер-лесопатолог

Подпись  Телефон 89852703493



## 2. Инструментальное (детальное) обследование лесных насаждений.

(раздел включается в акт в случае проведения лесопатологического обследования инструментальным способом)

2.1. Лесничество ОГКУ "Пучежское лесничество" Участковое лесничество

Пучежское Урочище (дача) -

Квартал 14 Выдел 23 Лесопатологический выдел 1

Наличие ограничений или особенностей участка, влияющих на назначение СОМ:

ОЗУ - Другие особо защитные участки лесов

(отметка о наличии ООПТ, ОЗУ, водоохранной зоны, радиоактивного загрязнения лесов, угрозы возникновения очаговвредных организмов или пожарной опасности в лесах).

2.2. Фактическая таксационная характеристика лесного насаждения соответствует  
не соответствует таксационному описанию (нужное подчеркнуть).

Причины несоответствия: -

Ведомость лесных участков с выявленными несоответствиями таксационным описаниям приведена в приложении 1 к Акту

2.3. Состояние насаждений:

С нарушенной устойчивостью (средневзвешенная категория состояния  $\geq 1,51 - \leq 4,5$ )

С утраченной устойчивостью (средневзвешенная категория состояния  $\geq 4,5$ )

Устойчивое (средневзвешенная категория состояния  $< 1,5$ )

2.4. Причины ослабления, повреждения, средневзвешенная категория состояния насаждения:

воздействия сильных ветров текущего года, повлекшие наклон более  $10^\circ$ , изгиб или вывал деревьев (код 881), воздействия шквалистых и ураганных ветров текущего года, повлекшие слом стволов деревьев (код 882). Средневзвешенная категория состояния насаждения - 4,65 (погибшее лесное насаждение).

2.4.1. Заселено (отработано) стволовыми вредителями:

Вид вредителя	Порода	Встречаемость заселенных деревьев, % от запаса породы	Встречаемость отработанных деревьев, % от запаса породы	Степень заселения лесного насаждения (слабая, средняя, сильная)
1	2	3	4	5

2.4.2. Повреждено огнем:

Вид пожара	Порода	Состояние корневых лап		Состояние корневой шейки		Высушивание луба		Обугленность древесины более 1/3 высота ствола	
		Процент поврежденных огнем корней	Процент деревьев с данным повреждением	Обугленность древесины корневой шейки по окружности (1/4; 2/4; 3/4; более)	Процент деревьев с данным повреждением	По окружности (1/4; 2/4; 3/4)	Процент деревьев с данным повреждением	По окружности ствола (1/4; 2/4; 3/4; более 3/4)	Процент деревьев с данным повреждением

2.4.3. Поражено болезнями:

Болезнь / возбудитель	Порода	Встречаемость (% от запаса насаждения)	Степень поражения лесного насаждения (слабая, средняя, сильная)

2.5. Выборке подлежит 90,0 % деревьев (указывается общий % запаса деревьев, подлежащих рубке, от общего запаса насаждения),

в том числе:

без признаков ослабления	_____	% (причины назначения);	_____
ослабленных	_____	% (причины назначения)	_____
сильно ослабленных	_____	% (причины назначения)	_____
усыхающих	_____	% (причины назначения)	_____
свежего сухостоя	_____	%;	
свежего ветровала	<u>60,0</u>	%;	
свежего бурелома	<u>30,0</u>	%;	
старого сухостоя	_____	%;	
старого ветровала	_____	%;	
старого бурелома	_____	%;	

2.6. Полнота лесного насаждения после уборки деревьев, подлежащих рубке, составит 0,1

Критич. полнота для данной категории лесн. насаж. и преобл. породы составляет не лимитируется

### **ЗАКЛЮЧЕНИЕ к инструментальному обследованию участка.**

С целью предотвращения негативных процессов или снижения ущерба от их воздействия назначено:

Участковое лесничество	Урочище (дача)	Квартал	Выдел	Площадь выдела, га	Лесопатологический выдел	Площадь лесопатологического	Вид мероприятия	Площадь мероприятия, га	Породы	Доля вынужденной древесины по запасу, %	Рекомендуемый срок проведения мероприятия
1	2	3	4	5	6	7	8	9	10	11	12
Пучежское	-	14	23	2,3	1	2,00	ССР	2,00	Е, С	90,0	2021-2023

Согласно п. 47 приказа Минприроды РФ № 910 от 09.11.2020 г. в лесных насаждениях с наличием погибших деревьев, составляющих более 50% от запаса насаждения, поврежденного в результате воздействия сильных ветров, тяжести снега, затопления, упавших в результате пожара, назначение СОМ проводится визуально, а недостающая информация переносится из таксационных описаний.

**Во исполнение статьи 119 ЛКРФ на особо защитных участках лесов проведение сплошных рубок осуществляется в случаях, предусмотренных частью 5.1 статьи 21 Лесного кодекса, и случаях, если выборочные рубки не обеспечивают замену лесных насаждений, утрачивающих свои средообразующие, водоохранные, санитарно-гигиенические, оздоровительные и иные полезные функции, на лесные насаждения, обеспечивающие сохранение целевого назначения защитных лесов и выполняемых ими полезных функций. На основании пункта 63 Лесоустроительной инструкции от 29.03.2018 № 122, насаждение относится к лесным землям, покрытым лесной растительностью, в случаях, когда полнота лесного насаждения естественного и искусственного происхождения 0,4 доли единицы и выше в возрасте молодняков и 0,3 доли единицы и выше в возрасте, превышающем возраст молодняков. В соответствии с п. 32 Правил заготовки древесины от 01.12.2020 г. № 993, сплошными рубками признаются рубки, при которых на соответствующих землях вырубается лесные насаждения с сохранением для воспроизводства лесов отдельных деревьев и кустарников или групп деревьев и кустарников. На участке выделяются жизнеспособные деревья 1-3 категорий состояния сосны, березы и ели (10 %). Из выбираемого запаса объем жизнеспособных деревьев (10 %) исключен.**

Ведомость временной пробной площади и абрис лесного участка прилагаются ( приложение РЕКОМЕНДАЦИИ по проведению мероприятий, не относящихся к мероприятиям по предупреждению распространения вредных организмов.

- соблюдение Правил пожарной безопасности в лесах, Правил заготовки древесины, обеспечение мероприятий по лесовосстановлению лесов в соответствии с Правилами лесовосстановления.

Дата проведения ЛПО 30.07.2021 г.

Дата составления документа 02.08.2021 г.

Исполнитель работ по проведению лесопатологического обследования:

Фамилия, имя и отчество (при наличии) Бояршинов Ю.В.

Организация ООО "Лесплан"

Должность инженер-лесопатолог

Подпись  Телефон 89852703493



## 2. Инструментальное (детальное) обследование лесных насаждений.

(раздел включается в акт в случае проведения лесопатологического обследования инструментальным способом)

2.1. Лесничество ОГКУ "Пучежское лесничество" Участковое лесничество  
Пучежское Урочище (дача) -

Квартал 14 Выдел 24 Лесопатологический выдел 1

Наличие ограничений или особенностей участка, влияющих на назначение СОМ:

ОЗУ - Другие особо защитные участки лесов

(отметка о наличии ООПТ, ОЗУ, водоохранной зоны, радиоактивного загрязнения лесов, угрозы возникновения очаговвредных организмов или пожарной опасности в лесах).

2.2. Фактическая таксационная характеристика лесного насаждения соответствует  
 не соответствует таксационному описанию (нужное подчеркнуть).

Причины несоответствия: -

Ведомость лесных участков с выявленными несоответствиями таксационным описаниям приведена в приложении 1 к Акту

2.3. Состояние насаждений:

С нарушенной устойчивостью (средневзвешенная категория состояния  $\geq 1,51 - \leq 4,5$ )

С утраченной устойчивостью (средневзвешенная категория состояния  $\geq 4,5$ )

Устойчивое (средневзвешенная категория состояния  $< 1,5$ )

2.4. Причины ослабления, повреждения, средневзвешенная категория состояния насаждения:

воздействия сильных ветров текущего года, повлекшие наклон более  $10^\circ$ , изгиб или вывал деревьев (код 881), воздействия шквалистых и ураганных ветров текущего года, повлекшие слом стволов деревьев (код 882). Средневзвешенная категория состояния насаждения - 4,65 (погибшее лесное насаждение).

2.4.1. Заселено (отработано) стволовыми вредителями:

Вид вредителя	Порода	Встречаемость заселенных деревьев, % от запаса породы	Встречаемость отработанных деревьев, % от запаса породы	Степень заселения лесного насаждения (слабая, средняя, сильная)
1	2	3	4	5

2.4.2. Повреждено огнем:

Вид пожара	Порода	Состояние корневых лап		Состояние корневой шейки		Высушивание луба		Обугленность древесины более 1/3 высота ствола	
		Процент поврежденных огнем корней	Процент деревьев с данным повреждением	Обугленность древесины корневой шейки по окружности (1/4; 2/4; 3/4; более)	Процент деревьев с данным повреждением	По окружности (1/4; 2/4; 3/4)	Процент деревьев с данным повреждением	По окружности ствола (1/4; 2/4; 3/4; более 3/4)	Процент деревьев с данным повреждением

2.4.3. Поражено болезнями:

Болезнь / возбудитель	Порода	Встречаемость (% от запаса насаждения)	Степень поражения лесного насаждения (слабая, средняя, сильная)

2.5. Выборке подлежит 90,0 % деревьев (указывается общий % запаса деревьев, подлежащих рубке, от общего запаса насаждения),

в том числе:

без признаков ослабления	_____	% (причины назначения);	_____
ослабленных	_____	% (причины назначения)	_____
сильно ослабленных	_____	% (причины назначения)	_____
усыхающих	_____	% (причины назначения)	_____
свежего сухостоя	_____	%;	
свежего ветровала	<u>60,0</u>	%;	
свежего бурелома	<u>30,0</u>	%;	
старого сухостоя	_____	%;	
старого ветровала	_____	%;	
старого бурелома	_____	%;	

2.6. Полнота лесного насаждения после уборки деревьев, подлежащих рубке, составит 0,1

Критич. полнота для данной категории лесн. насаж. и преобл. породы составляет не лимитируется

### **ЗАКЛЮЧЕНИЕ к инструментальному обследованию участка.**

С целью предотвращения негативных процессов или снижения ущерба от их воздействия назначено:

Участковое лесничество	Урочище (дача)	Квартал	Выдел	Площадь выдела, га	Лесопатологический выдел	Площадь лесопатологического	Вид мероприятия	Площадь мероприятия, га	Породы	Доля вынужденной древесины по запасу, %	Рекомендуемый срок проведения мероприятия
1	2	3	4	5	6	7	8	9	10	11	12
Пучежское	-	14	24	0,8	1	0,20	ССР	0,20	С, Е	90,0	2021-2023

Согласно п. 47 приказа Минприроды РФ № 910 от 09.11.2020 г. в лесных насаждениях с наличием погибших деревьев, составляющих более 50% от запаса насаждения, поврежденного в результате воздействия сильных ветров, тяжести снега, затопления, упавших в результате пожара, назначение СОМ проводится визуально, а недостающая информация переносится из таксационных описаний.

**Во исполнение статьи 119 ЛКРФ на особо защитных участках лесов проведение сплошных рубок осуществляется в случаях, предусмотренных частью 5.1 статьи 21 Лесного кодекса, и случаях, если выборочные рубки не обеспечивают замену лесных насаждений, утрачивающих свои средообразующие, водоохранные, санитарно-гигиенические, оздоровительные и иные полезные функции, на лесные насаждения, обеспечивающие сохранение целевого назначения защитных лесов и выполняемых ими полезных функций. На основании пункта 63 Лесоустроительной инструкции от 29.03.2018 № 122, насаждение относится к лесным землям, покрытым лесной растительностью, в случаях, когда полнота лесного насаждения естественного и искусственного происхождения 0,4 доли единицы и выше в возрасте молодняков и 0,3 доли единицы и выше в возрасте, превышающем возраст молодняков. В соответствии с п. 32 Правил заготовки древесины от 01.12.2020 г. № 993, сплошными рубками признаются рубки, при которых на соответствующих землях вырубается лесные насаждения с сохранением для воспроизводства лесов отдельных деревьев и кустарников или групп деревьев и кустарников. На участке выделяются жизнеспособные деревья 1-3 категорий состояния сосны, березы и ели (10 %). Из выбираемого запаса объем жизнеспособных деревьев (10 %) исключен.**

Ведомость временной пробной площади и абрис лесного участка прилагаются ( приложение РЕКОМЕНДАЦИИ по проведению мероприятий, не относящихся к мероприятиям по предупреждению распространения вредных организмов.

- соблюдение Правил пожарной безопасности в лесах, Правил заготовки древесины, обеспечение мероприятий по лесовосстановлению лесов в соответствии с Правилами лесовосстановления.

Дата проведения ЛПО 30.07.2021 г.

Дата составления документа 02.08.2021 г.

Исполнитель работ по проведению лесопатологического обследования:

Фамилия, имя и отчество (при наличии) Бояршинов Ю.В.

Организация ООО "Лесплан"

Должность инженер-лесопатолог

Подпись  Телефон 89852703493

**Результаты проведения лесопатологического обследования лесных насаждений за Июль 2021 г.**

Субъект Российской Федерации  
Участковое лесничество

Ивановская область  
Пучежское

Лесничество (лесопарк)  
Урочище (лесная дача)

ОГКУ "Пучежское лесничество"

1	2	3	4	5	6	7	8	Таксационная характеристика лесного насаждения									18	Распределение деревьев по категориям состояния, % от запаса												33	34	Назначенные мероприятия																	
								9	10	11	12	13	14	15	16	17		без признаков ослабления		ослабленные		сильно ослабленные		усыхающие		27	28	29	30			31	32	вид	площадь, га														
																		Н	Р	Н	Р	Н	Р	Н	Р																								
14	7	3,30	Эксплуатационные	.	.	1	0,20	8	С	60	23	24	СЧ	0,7	1	280,0		5		5								60	30				881, 882	90	ССР	0,20													
								2	Е									5		5							60	30				881, 882	90																
<b>ИТОГО ПО НАСАЖДЕНИЮ:</b>																		5		5																													

Условные обозначения: Н - деревья не подлежат рубке; Р - деревья подлежат рубке

\*причины воздействия сильных ветров текущего года, повлекшие наклон более 10°, изгиб или вывал деревьев (код 881), воздействия шквалистых и ураганных ветров текущего года, повлекшие слом повреждения: стволов деревьев (код 882).

Исполнитель работ по проведению лесопатологического обследования:

Фамилия, имя и отчество (при наличии)

Бояршинов Ю.В.

Подпись

Дата составления документа 02.08.2021 г.









ВРЕМЕННАЯ ПРОБНАЯ ПЛОЩАДЬ № \_\_\_\_\_

1.1. Субъект Российской Федерации \_\_\_\_\_ Ивановская область \_\_\_\_\_

Лесничество \_\_\_\_\_ ОГКУ "Пучежское лесничество" \_\_\_\_\_

Участковое лесничество \_\_\_\_\_ Пучежское \_\_\_\_\_ Урочище (дача) \_\_\_\_\_

Квартал \_\_\_\_\_ 14 \_\_\_\_\_ Выдел \_\_\_\_\_ 7 \_\_\_\_\_ Площадь выдела \_\_\_\_\_ 3,3 \_\_\_\_\_ га.

Лесопатологический выдел \_\_\_\_\_ 1 \_\_\_\_\_ Площадь лесопатологического выдела \_\_\_\_\_ 0,20 \_\_\_\_\_ га.

1.2. Метод перече́та:

Сплошной, ленты пере́чета, круговые площадки постоянного радиуса, реласкопические площадки  
(нужное подчеркнуть)

Количество лент/площадок \_\_\_\_\_ - \_\_\_\_\_ шт. Размеры площадок (длина × ширина/радиус) \_\_\_\_\_ - \_\_\_\_\_ м.

Размер временной пробной площади: \_\_\_\_\_ - \_\_\_\_\_ га.

1.3. Фактическая таксационная характеристика насаждения:

Состав \_\_\_\_\_ 8С2Е \_\_\_\_\_ возраст \_\_\_\_\_ 60 \_\_\_\_\_ лет; тип леса \_\_\_\_\_ СЧ \_\_\_\_\_ полнота \_\_\_\_\_ 0,7 \_\_\_\_\_

бонитет \_\_\_\_\_ 1 \_\_\_\_\_ Запас на га \_\_\_\_\_ 280,0 \_\_\_\_\_ кбм Возобновление \_\_\_\_\_ - \_\_\_\_\_

1.4. Номер очага вредных организмов: \_\_\_\_\_ - \_\_\_\_\_

Тип очага вредных организмов: \_\_\_\_\_ эпизодический \_\_\_\_\_ хронический \_\_\_\_\_ (подчеркнуть)

Фаза развития очага вредных организмов: \_\_\_\_\_ начальная, \_\_\_\_\_ нарастания численности,  
собственно вспышка, кризис \_\_\_\_\_ (подчеркнуть)

1.5. Причина ослабления, повреждения насаждения и время:


воздействия сильных ветров текущего года, повлекшие наклон более 10°, изгиб или вывал деревьев (код 881), воздействия шквалистых и ураганных ветров текущего года, повлекшие слом стволов деревьев (код 882).

Состояние насаждения : \_\_\_\_\_ погибшее лесное насаждение \_\_\_\_\_

Средневзвешенная категория состояния насаждения : \_\_\_\_\_ 4,65 \_\_\_\_\_

1.6. Назначенные мероприятия: \_\_\_\_\_ сплошная санитарная рубка \_\_\_\_\_

Исполнитель работ по проведению лесопатологического обследования:

Фамилия, имя и отчество (при наличии) \_\_\_\_\_ Бояршинов Ю.В. \_\_\_\_\_ Подпись \_\_\_\_\_ 

Дата составления документа \_\_\_\_\_ 02.08.2021 г. \_\_\_\_\_

**ВЕДОМОСТЬ ПЕРЕЧЕТА ДЕРЕВЬЕВ**  
(для сплошного, ленточного и перечета на круговых площадках постоянного радиуса)

По насаждению

средневзвешенная категория состояния

4,65

Ступени толщины, см	Количество деревьев по категориям состояния, шт.																Всего		
	1		2		3		4		5		5 (а,б,в)			5 (г,д,е)			шт. / куб.м	в т. ч. подлежи т рубке, %	
	Н	З	Н	З	Н	З	Н	З	Н	З	Н	З	О	Н	З	О			
8	-	-	-	-	-	-	-	-	-	-	-	-	-	-	-	-	-	-	-
12	-	-	-	-	-	-	-	-	-	-	-	-	-	-	-	-	-	-	-
16	-	-	-	-	-	-	-	-	-	-	-	-	-	-	-	-	-	-	-
20	-	-	-	-	-	-	-	-	-	-	-	-	-	-	-	-	-	-	-
24	-	-	-	-	-	-	-	-	-	-	-	-	-	-	-	-	-	-	-
28	-	-	-	-	-	-	-	-	-	-	-	-	-	-	-	-	-	-	-
32	-	-	-	-	-	-	-	-	-	-	-	-	-	-	-	-	-	-	-
36	-	-	-	-	-	-	-	-	-	-	-	-	-	-	-	-	-	-	-
40	-	-	-	-	-	-	-	-	-	-	-	-	-	-	-	-	-	-	-
44	-	-	-	-	-	-	-	-	-	-	-	-	-	-	-	-	-	-	-
48	-	-	-	-	-	-	-	-	-	-	-	-	-	-	-	-	-	-	-
52	-	-	-	-	-	-	-	-	-	-	-	-	-	-	-	-	-	-	-
56	-	-	-	-	-	-	-	-	-	-	-	-	-	-	-	-	-	-	-
60	-	-	-	-	-	-	-	-	-	-	-	-	-	-	-	-	-	-	-
Итого, шт.	-	-	-	-	-	-	-	-	-	-	-	-	-	-	-	-	-	-	-
Итого, куб.м	-	-	-	-	-	-	-	-	-	-	-	-	-	-	-	-	-	-	-
Итого, % от запаса по насаждению	-	-	-	-	-	-	-	-	-	-	-	-	-	-	-	-	-	-	-

Условные обозначения: Н - не заселено (не поражено, не повреждено), З - заселено стволовыми вредителями (поражено болезнями, повреждено огнем), О - отработано стволовыми вредителями.

Порода:

С

Средневзвешенная категория состояния

4,65

Ступени толщины, см	Количество деревьев по категориям состояния, шт.																Всего		
	1		2		3		4		5		5 (а,б,в)			5 (г,д,е)			шт. / куб.м	в т. ч. подлежи т рубке, %	
	Н	З	Н	З	Н	З	Н	З	Н	З	Н	З	О	Н	З	О			
1	2	3	4	5	6	7	8	9	10	11	12	13	14	15	16	17	18	19	
8	-	-	-	-	-	-	-	-	-	-	-	-	-	-	-	-	-	-	-
12	-	-	-	-	-	-	-	-	-	-	-	-	-	-	-	-	-	-	-
16	-	-	-	-	-	-	-	-	-	-	-	-	-	-	-	-	-	-	-
20	-	-	-	-	-	-	-	-	-	-	-	-	-	-	-	-	-	-	-
24	-	-	-	-	-	-	-	-	-	-	-	-	-	-	-	-	-	-	-
28	-	-	-	-	-	-	-	-	-	-	-	-	-	-	-	-	-	-	-
32	-	-	-	-	-	-	-	-	-	-	-	-	-	-	-	-	-	-	-
36	-	-	-	-	-	-	-	-	-	-	-	-	-	-	-	-	-	-	-
40	-	-	-	-	-	-	-	-	-	-	-	-	-	-	-	-	-	-	-
44	-	-	-	-	-	-	-	-	-	-	-	-	-	-	-	-	-	-	-
48	-	-	-	-	-	-	-	-	-	-	-	-	-	-	-	-	-	-	-
52	-	-	-	-	-	-	-	-	-	-	-	-	-	-	-	-	-	-	-
56	-	-	-	-	-	-	-	-	-	-	-	-	-	-	-	-	-	-	-
60	-	-	-	-	-	-	-	-	-	-	-	-	-	-	-	-	-	-	-
Итого, шт.	-	-	-	-	-	-	-	-	-	-	-	-	-	-	-	-	-	-	-
Итого, куб.м	-	-	-	-	-	-	-	-	-	-	-	-	-	-	-	-	-	-	-
Итого, % от запаса по породе	-	-	-	-	-	-	-	-	-	-	-	-	-	-	-	-	-	-	-

Причины назначения в рубку деревьев категорий состояния:

1

2

3

4

Порода:

Е

средневзвешенная категория состояния

4,65

Ступени толщины, см	Количество деревьев по категориям состояния, шт.																Всего		
	1		2		3		4		5		5 (а,б,в)			5 (г,д,е)			шт. / куб.м	в т. ч. подлежи т рубке, %	
	Н	З	Н	З	Н	З	Н	З	Н	З	Н	З	О	Н	З	О			
1	2	3	4	5	6	7	8	9	10	11	12	13	14	15	16	17	18	19	
8	-	-	-	-	-	-	-	-	-	-	-	-	-	-	-	-	-	-	-
12	-	-	-	-	-	-	-	-	-	-	-	-	-	-	-	-	-	-	-
16	-	-	-	-	-	-	-	-	-	-	-	-	-	-	-	-	-	-	-
20	-	-	-	-	-	-	-	-	-	-	-	-	-	-	-	-	-	-	-
24	-	-	-	-	-	-	-	-	-	-	-	-	-	-	-	-	-	-	-
28	-	-	-	-	-	-	-	-	-	-	-	-	-	-	-	-	-	-	-
32	-	-	-	-	-	-	-	-	-	-	-	-	-	-	-	-	-	-	-
36	-	-	-	-	-	-	-	-	-	-	-	-	-	-	-	-	-	-	-
40	-	-	-	-	-	-	-	-	-	-	-	-	-	-	-	-	-	-	-
44	-	-	-	-	-	-	-	-	-	-	-	-	-	-	-	-	-	-	-
48	-	-	-	-	-	-	-	-	-	-	-	-	-	-	-	-	-	-	-
52	-	-	-	-	-	-	-	-	-	-	-	-	-	-	-	-	-	-	-
56	-	-	-	-	-	-	-	-	-	-	-	-	-	-	-	-	-	-	-
60	-	-	-	-	-	-	-	-	-	-	-	-	-	-	-	-	-	-	-
Итого, шт.	-	-	-	-	-	-	-	-	-	-	-	-	-	-	-	-	-	-	-
Итого, куб.м	-	-	-	-	-	-	-	-	-	-	-	-	-	-	-	-	-	-	-
Итого, % от запаса по породе	-	-	-	-	-	-	-	-	-	-	-	-	-	-	-	-	-	-	-

Причины назначения в рубку деревьев категорий состояния:

1

2

3

4

Порода:

средневзвешенная категория состояния

Ступени толщины, см	Количество деревьев по категориям состояния, шт.																Всего		
	1		2		3		4		5		5 (а,б,в)			5 (г,д,е)			шт. / куб.м	в т. ч. подлежи т рубке, %	
	Н	З	Н	З	Н	З	Н	З	Н	З	Н	З	О	Н	З	О			
8	-	-	-	-	-	-	-	-	-	-	-	-	-	-	-	-	-	-	-
12	-	-	-	-	-	-	-	-	-	-	-	-	-	-	-	-	-	-	-
16	-	-	-	-	-	-	-	-	-	-	-	-	-	-	-	-	-	-	-
20	-	-	-	-	-	-	-	-	-	-	-	-	-	-	-	-	-	-	-
24	-	-	-	-	-	-	-	-	-	-	-	-	-	-	-	-	-	-	-
28	-	-	-	-	-	-	-	-	-	-	-	-	-	-	-	-	-	-	-
32	-	-	-	-	-	-	-	-	-	-	-	-	-	-	-	-	-	-	-
36	-	-	-	-	-	-	-	-	-	-	-	-	-	-	-	-	-	-	-
40	-	-	-	-	-	-	-	-	-	-	-	-	-	-	-	-	-	-	-
44	-	-	-	-	-	-	-	-	-	-	-	-	-	-	-	-	-	-	-
48	-	-	-	-	-	-	-	-	-	-	-	-	-	-	-	-	-	-	-
52	-	-	-	-	-	-	-	-	-	-	-	-	-	-	-	-	-	-	-
56	-	-	-	-	-	-	-	-	-	-	-	-	-	-	-	-	-	-	-
60	-	-	-	-	-	-	-	-	-	-	-	-	-	-	-	-	-	-	-
Итого, шт.	-	-	-	-	-	-	-	-	-	-	-	-	-	-	-	-	-	-	-
Итого, куб.м	-	-	-	-	-	-	-	-	-	-	-	-	-	-	-	-	-	-	-
Итого, % от запаса по породе	-	-	-	-	-	-	-	-	-	-	-	-	-	-	-	-	-	-	-

Причины назначения в рубку деревьев категорий состояния:

1

2

3

4

Порода: \_\_\_\_\_

средневзвешенная категория состояния \_\_\_\_\_

Ступени толщины, см	Количество деревьев по категориям состояния, шт.																Всего		
	1		2		3		4		5		5 (а,б,в)			5 (г,д,е)			шт. / куб.м	в т. ч. подлежи т рубке, %	
	Н	З	Н	З	Н	З	Н	З	Н	З	Н	З	О	Н	З	О			
8	-	-	-	-	-	-	-	-	-	-	-	-	-	-	-	-	-	-	-
12	-	-	-	-	-	-	-	-	-	-	-	-	-	-	-	-	-	-	-
16	-	-	-	-	-	-	-	-	-	-	-	-	-	-	-	-	-	-	-
20	-	-	-	-	-	-	-	-	-	-	-	-	-	-	-	-	-	-	-
24	-	-	-	-	-	-	-	-	-	-	-	-	-	-	-	-	-	-	-
28	-	-	-	-	-	-	-	-	-	-	-	-	-	-	-	-	-	-	-
32	-	-	-	-	-	-	-	-	-	-	-	-	-	-	-	-	-	-	-
36	-	-	-	-	-	-	-	-	-	-	-	-	-	-	-	-	-	-	-
40	-	-	-	-	-	-	-	-	-	-	-	-	-	-	-	-	-	-	-
44	-	-	-	-	-	-	-	-	-	-	-	-	-	-	-	-	-	-	-
48	-	-	-	-	-	-	-	-	-	-	-	-	-	-	-	-	-	-	-
52	-	-	-	-	-	-	-	-	-	-	-	-	-	-	-	-	-	-	-
56	-	-	-	-	-	-	-	-	-	-	-	-	-	-	-	-	-	-	-
60	-	-	-	-	-	-	-	-	-	-	-	-	-	-	-	-	-	-	-
Итого, шт.	-	-	-	-	-	-	-	-	-	-	-	-	-	-	-	-	-	-	-
Итого, куб.м	-	-	-	-	-	-	-	-	-	-	-	-	-	-	-	-	-	-	-
Итого, % от запаса по породе	-	-	-	-	-	-	-	-	-	-	-	-	-	-	-	-	-	-	-

Причины назначения в рубку деревьев категорий состояния:

1

2

3

4

Порода: \_\_\_\_\_

средневзвешенная категория состояния \_\_\_\_\_

Ступени толщины, см	Количество деревьев по категориям состояния, шт.																Всего		
	1		2		3		4		5		5 (а,б,в)			5 (г,д,е)			шт. / куб.м	в т. ч. подлежи т рубке, %	
	Н	З	Н	З	Н	З	Н	З	Н	З	Н	З	О	Н	З	О			
8	-	-	-	-	-	-	-	-	-	-	-	-	-	-	-	-	-	-	-
12	-	-	-	-	-	-	-	-	-	-	-	-	-	-	-	-	-	-	-
16	-	-	-	-	-	-	-	-	-	-	-	-	-	-	-	-	-	-	-
20	-	-	-	-	-	-	-	-	-	-	-	-	-	-	-	-	-	-	-
24	-	-	-	-	-	-	-	-	-	-	-	-	-	-	-	-	-	-	-
28	-	-	-	-	-	-	-	-	-	-	-	-	-	-	-	-	-	-	-
32	-	-	-	-	-	-	-	-	-	-	-	-	-	-	-	-	-	-	-
36	-	-	-	-	-	-	-	-	-	-	-	-	-	-	-	-	-	-	-
40	-	-	-	-	-	-	-	-	-	-	-	-	-	-	-	-	-	-	-
44	-	-	-	-	-	-	-	-	-	-	-	-	-	-	-	-	-	-	-
48	-	-	-	-	-	-	-	-	-	-	-	-	-	-	-	-	-	-	-
52	-	-	-	-	-	-	-	-	-	-	-	-	-	-	-	-	-	-	-
56	-	-	-	-	-	-	-	-	-	-	-	-	-	-	-	-	-	-	-
60	-	-	-	-	-	-	-	-	-	-	-	-	-	-	-	-	-	-	-
Итого, шт.	-	-	-	-	-	-	-	-	-	-	-	-	-	-	-	-	-	-	-
Итого, куб.м	-	-	-	-	-	-	-	-	-	-	-	-	-	-	-	-	-	-	-
Итого, % от запаса по породе	-	-	-	-	-	-	-	-	-	-	-	-	-	-	-	-	-	-	-

Причины назначения в рубку деревьев категорий состояния:

1

2

3

4

Порода: \_\_\_\_\_ средневзвешенная категория состояния \_\_\_\_\_

Ступени толщины, см	Количество деревьев по категориям состояния, шт.																Всего		
	1		2		3		4		5		5 (а,б,в)			5 (г,д,е)			шт. / куб.м	в т. ч. подлежи т рубке, %	
	Н	З	Н	З	Н	З	Н	З	Н	З	Н	З	О	Н	З	О			
8	-	-	-	-	-	-	-	-	-	-	-	-	-	-	-	-	-	-	-
12	-	-	-	-	-	-	-	-	-	-	-	-	-	-	-	-	-	-	-
16	-	-	-	-	-	-	-	-	-	-	-	-	-	-	-	-	-	-	-
20	-	-	-	-	-	-	-	-	-	-	-	-	-	-	-	-	-	-	-
24	-	-	-	-	-	-	-	-	-	-	-	-	-	-	-	-	-	-	-
28	-	-	-	-	-	-	-	-	-	-	-	-	-	-	-	-	-	-	-
32	-	-	-	-	-	-	-	-	-	-	-	-	-	-	-	-	-	-	-
36	-	-	-	-	-	-	-	-	-	-	-	-	-	-	-	-	-	-	-
40	-	-	-	-	-	-	-	-	-	-	-	-	-	-	-	-	-	-	-
44	-	-	-	-	-	-	-	-	-	-	-	-	-	-	-	-	-	-	-
48	-	-	-	-	-	-	-	-	-	-	-	-	-	-	-	-	-	-	-
52	-	-	-	-	-	-	-	-	-	-	-	-	-	-	-	-	-	-	-
56	-	-	-	-	-	-	-	-	-	-	-	-	-	-	-	-	-	-	-
60	-	-	-	-	-	-	-	-	-	-	-	-	-	-	-	-	-	-	-
Итого, шт.	-	-	-	-	-	-	-	-	-	-	-	-	-	-	-	-	-	-	-
Итого, куб.м	-	-	-	-	-	-	-	-	-	-	-	-	-	-	-	-	-	-	-
Итого, % от запаса по породе	-	-	-	-	-	-	-	-	-	-	-	-	-	-	-	-	-	-	-

Причины назначения в рубку деревьев категорий состояния:

1
2
3
4

ВРЕМЕННАЯ ПРОБНАЯ ПЛОЩАДЬ № \_\_\_\_\_

1.1. Субъект Российской Федерации \_\_\_\_\_ Ивановская область \_\_\_\_\_

Лесничество \_\_\_\_\_ ОГКУ "Пучежское лесничество" \_\_\_\_\_

Участковое лесничество \_\_\_\_\_ Пучежское \_\_\_\_\_ Урочище (дача) \_\_\_\_\_

Квартал \_\_\_\_\_ 14 \_\_\_\_\_ Выдел \_\_\_\_\_ 9 \_\_\_\_\_ Площадь выдела \_\_\_\_\_ 2,6 \_\_\_\_\_ га.

Лесопатологический выдел \_\_\_\_\_ 1 \_\_\_\_\_ Площадь лесопатологического выдела \_\_\_\_\_ 1,90 \_\_\_\_\_ га.

1.2. Метод перече́та:

Сплошной, ленты пере́чета, круговые площадки постоянного радиуса, реласкопические площадки  
(нужное подчеркнуть)

Количество лент/площадок \_\_\_\_\_ - \_\_\_\_\_ шт. Размеры площадок (длина × ширина/радиус) \_\_\_\_\_ - \_\_\_\_\_ м.

Размер временной пробной площади: \_\_\_\_\_ - \_\_\_\_\_ га.

1.3. Фактическая таксационная характеристика насаждения:

Состав \_\_\_\_\_ 8С2Е \_\_\_\_\_ возраст \_\_\_\_\_ 71 \_\_\_\_\_ лет; тип леса \_\_\_\_\_ СЧ \_\_\_\_\_ полнота \_\_\_\_\_ 0,7 \_\_\_\_\_

бонитет \_\_\_\_\_ 1 \_\_\_\_\_ Запас на га \_\_\_\_\_ 290,0 \_\_\_\_\_ кбм Возобновление \_\_\_\_\_ - \_\_\_\_\_

1.4. Номер очага вредных организмов: \_\_\_\_\_ - \_\_\_\_\_

Тип очага вредных организмов: \_\_\_\_\_ (подчеркнуть)

Фаза развития очага вредных организмов: \_\_\_\_\_ начальная, \_\_\_\_\_ нарастания численности,  
собственно вспышка, \_\_\_\_\_ кризис \_\_\_\_\_ (подчеркнуть)

1.5. Причина ослабления, повреждения насаждения и время:

воздействия сильных ветров текущего года, повлекшие наклон более 10°, изгиб или вывал деревьев (код 881), воздействия шквалистых и ураганных ветров текущего года, повлекшие слом стволов деревьев (код 882).

Состояние насаждения : \_\_\_\_\_ погибшее лесное насаждение \_\_\_\_\_

Средневзвешенная категория состояния насаждения : \_\_\_\_\_ 4,65 \_\_\_\_\_

1.6. Назначенные мероприятия: \_\_\_\_\_ сплошная санитарная рубка \_\_\_\_\_

Исполнитель работ по проведению лесопатологического обследования:

Фамилия, имя и отчество (при наличии) \_\_\_\_\_ Бояршинов Ю.В. \_\_\_\_\_ Подпись \_\_\_\_\_ 

Дата составления документа \_\_\_\_\_ 02.08.2021 г. \_\_\_\_\_

**ВЕДОМОСТЬ ПЕРЕЧЕТА ДЕРЕВЬЕВ**

(для сплошного, ленточного и перечета на круговых площадках постоянного радиуса)

По насаждению

средневзвешенная категория состояния

4,65

Ступени толщины, см	Количество деревьев по категориям состояния, шт.																Всего		
	1		2		3		4		5		5 (а,б,в)			5 (г,д,е)			шт. / куб.м	в т. ч. подлежи т рубке, %	
	Н	З	Н	З	Н	З	Н	З	Н	З	Н	З	О	Н	З	О			
8	-	-	-	-	-	-	-	-	-	-	-	-	-	-	-	-	-	-	-
12	-	-	-	-	-	-	-	-	-	-	-	-	-	-	-	-	-	-	-
16	-	-	-	-	-	-	-	-	-	-	-	-	-	-	-	-	-	-	-
20	-	-	-	-	-	-	-	-	-	-	-	-	-	-	-	-	-	-	-
24	-	-	-	-	-	-	-	-	-	-	-	-	-	-	-	-	-	-	-
28	-	-	-	-	-	-	-	-	-	-	-	-	-	-	-	-	-	-	-
32	-	-	-	-	-	-	-	-	-	-	-	-	-	-	-	-	-	-	-
36	-	-	-	-	-	-	-	-	-	-	-	-	-	-	-	-	-	-	-
40	-	-	-	-	-	-	-	-	-	-	-	-	-	-	-	-	-	-	-
44	-	-	-	-	-	-	-	-	-	-	-	-	-	-	-	-	-	-	-
48	-	-	-	-	-	-	-	-	-	-	-	-	-	-	-	-	-	-	-
52	-	-	-	-	-	-	-	-	-	-	-	-	-	-	-	-	-	-	-
56	-	-	-	-	-	-	-	-	-	-	-	-	-	-	-	-	-	-	-
60	-	-	-	-	-	-	-	-	-	-	-	-	-	-	-	-	-	-	-
Итого, шт.	-	-	-	-	-	-	-	-	-	-	-	-	-	-	-	-	-	-	-
Итого, куб.м	-	-	-	-	-	-	-	-	-	-	-	-	-	-	-	-	-	-	-
Итого, % от запаса по насаждению	-	-	-	-	-	-	-	-	-	-	-	-	-	-	-	-	-	-	-

Условные обозначения: Н - не заселено (не поражено, не повреждено), З - заселено стволовыми вредителями (поражено болезнями, повреждено огнем), О - отработано стволовыми вредителями.

Порода:

С

Средневзвешенная категория состояния

4,65

Ступени толщины, см	Количество деревьев по категориям состояния, шт.																Всего	
	1		2		3		4		5		5 (а,б,в)			5 (г,д,е)			шт. / куб.м	в т. ч. подлежи т рубке, %
	Н	З	Н	З	Н	З	Н	З	Н	З	Н	З	О	Н	З	О		
1	2	3	4	5	6	7	8	9	10	11	12	13	14	15	16	17	18	19
8	-	-	-	-	-	-	-	-	-	-	-	-	-	-	-	-	-	-
12	-	-	-	-	-	-	-	-	-	-	-	-	-	-	-	-	-	-
16	-	-	-	-	-	-	-	-	-	-	-	-	-	-	-	-	-	-
20	-	-	-	-	-	-	-	-	-	-	-	-	-	-	-	-	-	-
24	-	-	-	-	-	-	-	-	-	-	-	-	-	-	-	-	-	-
28	-	-	-	-	-	-	-	-	-	-	-	-	-	-	-	-	-	-
32	-	-	-	-	-	-	-	-	-	-	-	-	-	-	-	-	-	-
36	-	-	-	-	-	-	-	-	-	-	-	-	-	-	-	-	-	-
40	-	-	-	-	-	-	-	-	-	-	-	-	-	-	-	-	-	-
44	-	-	-	-	-	-	-	-	-	-	-	-	-	-	-	-	-	-
48	-	-	-	-	-	-	-	-	-	-	-	-	-	-	-	-	-	-
52	-	-	-	-	-	-	-	-	-	-	-	-	-	-	-	-	-	-
56	-	-	-	-	-	-	-	-	-	-	-	-	-	-	-	-	-	-
60	-	-	-	-	-	-	-	-	-	-	-	-	-	-	-	-	-	-
Итого, шт.	-	-	-	-	-	-	-	-	-	-	-	-	-	-	-	-	-	-
Итого, куб.м	-	-	-	-	-	-	-	-	-	-	-	-	-	-	-	-	-	-
Итого, % от запаса по породе	-	-	-	-	-	-	-	-	-	-	-	-	-	-	-	-	-	-

Причины назначения в рубку деревьев категорий состояния:

1

2

3

4



Порода: Е

средневзвешенная категория состояния

4,65

Ступени толщины, см	Количество деревьев по категориям состояния, шт.																Всего	
	1		2		3		4		5		5 (а,б,в)			5 (г,д,е)			шт. / куб.м	в т. ч. подлежи т рубке, %
	Н	З	Н	З	Н	З	Н	З	Н	З	Н	З	О	Н	З	О		
1	2	3	4	5	6	7	8	9	10	11	12	13	14	15	16	17	18	19
8	-	-	-	-	-	-	-	-	-	-	-	-	-	-	-	-	-	-
12	-	-	-	-	-	-	-	-	-	-	-	-	-	-	-	-	-	-
16	-	-	-	-	-	-	-	-	-	-	-	-	-	-	-	-	-	-
20	-	-	-	-	-	-	-	-	-	-	-	-	-	-	-	-	-	-
24	-	-	-	-	-	-	-	-	-	-	-	-	-	-	-	-	-	-
28	-	-	-	-	-	-	-	-	-	-	-	-	-	-	-	-	-	-
32	-	-	-	-	-	-	-	-	-	-	-	-	-	-	-	-	-	-
36	-	-	-	-	-	-	-	-	-	-	-	-	-	-	-	-	-	-
40	-	-	-	-	-	-	-	-	-	-	-	-	-	-	-	-	-	-
44	-	-	-	-	-	-	-	-	-	-	-	-	-	-	-	-	-	-
48	-	-	-	-	-	-	-	-	-	-	-	-	-	-	-	-	-	-
52	-	-	-	-	-	-	-	-	-	-	-	-	-	-	-	-	-	-
56	-	-	-	-	-	-	-	-	-	-	-	-	-	-	-	-	-	-
60	-	-	-	-	-	-	-	-	-	-	-	-	-	-	-	-	-	-
Итого, шт.	-	-	-	-	-	-	-	-	-	-	-	-	-	-	-	-	-	-
Итого, куб.м	-	-	-	-	-	-	-	-	-	-	-	-	-	-	-	-	-	-
Итого, % от запаса по породе	-	-	-	-	-	-	-	-	-	-	-	-	-	-	-	-	-	-

Причины назначения в рубку деревьев категорий состояния:

1

2

3

4

Порода: \_\_\_\_\_

средневзвешенная категория состояния

\_\_\_\_\_

Ступени толщины, см	Количество деревьев по категориям состояния, шт.																Всего	
	1		2		3		4		5		5 (а,б,в)			5 (г,д,е)			шт. / куб.м	в т. ч. подлежи т рубке, %
	Н	З	Н	З	Н	З	Н	З	Н	З	Н	З	О	Н	З	О		
8	-	-	-	-	-	-	-	-	-	-	-	-	-	-	-	-	-	-
12	-	-	-	-	-	-	-	-	-	-	-	-	-	-	-	-	-	-
16	-	-	-	-	-	-	-	-	-	-	-	-	-	-	-	-	-	-
20	-	-	-	-	-	-	-	-	-	-	-	-	-	-	-	-	-	-
24	-	-	-	-	-	-	-	-	-	-	-	-	-	-	-	-	-	-
28	-	-	-	-	-	-	-	-	-	-	-	-	-	-	-	-	-	-
32	-	-	-	-	-	-	-	-	-	-	-	-	-	-	-	-	-	-
36	-	-	-	-	-	-	-	-	-	-	-	-	-	-	-	-	-	-
40	-	-	-	-	-	-	-	-	-	-	-	-	-	-	-	-	-	-
44	-	-	-	-	-	-	-	-	-	-	-	-	-	-	-	-	-	-
48	-	-	-	-	-	-	-	-	-	-	-	-	-	-	-	-	-	-
52	-	-	-	-	-	-	-	-	-	-	-	-	-	-	-	-	-	-
56	-	-	-	-	-	-	-	-	-	-	-	-	-	-	-	-	-	-
60	-	-	-	-	-	-	-	-	-	-	-	-	-	-	-	-	-	-
Итого, шт.	-	-	-	-	-	-	-	-	-	-	-	-	-	-	-	-	-	-
Итого, куб.м	-	-	-	-	-	-	-	-	-	-	-	-	-	-	-	-	-	-
Итого, % от запаса по породе	-	-	-	-	-	-	-	-	-	-	-	-	-	-	-	-	-	-

Причины назначения в рубку деревьев категорий состояния:

1

2

3

4

Порода: \_\_\_\_\_

средневзвешенная категория состояния \_\_\_\_\_

Ступени толщины, см	Количество деревьев по категориям состояния, шт.																Всего		
	1		2		3		4		5		5 (а,б,в)			5 (г,д,е)			шт. / куб.м	в т. ч. подлежи т рубке, %	
	Н	З	Н	З	Н	З	Н	З	Н	З	Н	З	О	Н	З	О			
8	-	-	-	-	-	-	-	-	-	-	-	-	-	-	-	-	-	-	-
12	-	-	-	-	-	-	-	-	-	-	-	-	-	-	-	-	-	-	-
16	-	-	-	-	-	-	-	-	-	-	-	-	-	-	-	-	-	-	-
20	-	-	-	-	-	-	-	-	-	-	-	-	-	-	-	-	-	-	-
24	-	-	-	-	-	-	-	-	-	-	-	-	-	-	-	-	-	-	-
28	-	-	-	-	-	-	-	-	-	-	-	-	-	-	-	-	-	-	-
32	-	-	-	-	-	-	-	-	-	-	-	-	-	-	-	-	-	-	-
36	-	-	-	-	-	-	-	-	-	-	-	-	-	-	-	-	-	-	-
40	-	-	-	-	-	-	-	-	-	-	-	-	-	-	-	-	-	-	-
44	-	-	-	-	-	-	-	-	-	-	-	-	-	-	-	-	-	-	-
48	-	-	-	-	-	-	-	-	-	-	-	-	-	-	-	-	-	-	-
52	-	-	-	-	-	-	-	-	-	-	-	-	-	-	-	-	-	-	-
56	-	-	-	-	-	-	-	-	-	-	-	-	-	-	-	-	-	-	-
60	-	-	-	-	-	-	-	-	-	-	-	-	-	-	-	-	-	-	-
Итого, шт.	-	-	-	-	-	-	-	-	-	-	-	-	-	-	-	-	-	-	-
Итого, куб.м	-	-	-	-	-	-	-	-	-	-	-	-	-	-	-	-	-	-	-
Итого, % от запаса по породе	-	-	-	-	-	-	-	-	-	-	-	-	-	-	-	-	-	-	-

Причины назначения в рубку деревьев категорий состояния:

1

2

3

4

Порода: \_\_\_\_\_

средневзвешенная категория состояния \_\_\_\_\_

Ступени толщины, см	Количество деревьев по категориям состояния, шт.																Всего		
	1		2		3		4		5		5 (а,б,в)			5 (г,д,е)			шт. / куб.м	в т. ч. подлежи т рубке, %	
	Н	З	Н	З	Н	З	Н	З	Н	З	Н	З	О	Н	З	О			
8	-	-	-	-	-	-	-	-	-	-	-	-	-	-	-	-	-	-	-
12	-	-	-	-	-	-	-	-	-	-	-	-	-	-	-	-	-	-	-
16	-	-	-	-	-	-	-	-	-	-	-	-	-	-	-	-	-	-	-
20	-	-	-	-	-	-	-	-	-	-	-	-	-	-	-	-	-	-	-
24	-	-	-	-	-	-	-	-	-	-	-	-	-	-	-	-	-	-	-
28	-	-	-	-	-	-	-	-	-	-	-	-	-	-	-	-	-	-	-
32	-	-	-	-	-	-	-	-	-	-	-	-	-	-	-	-	-	-	-
36	-	-	-	-	-	-	-	-	-	-	-	-	-	-	-	-	-	-	-
40	-	-	-	-	-	-	-	-	-	-	-	-	-	-	-	-	-	-	-
44	-	-	-	-	-	-	-	-	-	-	-	-	-	-	-	-	-	-	-
48	-	-	-	-	-	-	-	-	-	-	-	-	-	-	-	-	-	-	-
52	-	-	-	-	-	-	-	-	-	-	-	-	-	-	-	-	-	-	-
56	-	-	-	-	-	-	-	-	-	-	-	-	-	-	-	-	-	-	-
60	-	-	-	-	-	-	-	-	-	-	-	-	-	-	-	-	-	-	-
Итого, шт.	-	-	-	-	-	-	-	-	-	-	-	-	-	-	-	-	-	-	-
Итого, куб.м	-	-	-	-	-	-	-	-	-	-	-	-	-	-	-	-	-	-	-
Итого, % от запаса по породе	-	-	-	-	-	-	-	-	-	-	-	-	-	-	-	-	-	-	-

Причины назначения в рубку деревьев категорий состояния:

1

2

3

4

Порода: \_\_\_\_\_

средневзвешенная категория состояния \_\_\_\_\_

Ступени толщины, см	Количество деревьев по категориям состояния, шт.																Всего		
	1		2		3		4		5		5 (а,б,в)			5 (г,д,е)			шт. / куб.м	в т. ч. подлежи т рубке, %	
	Н	З	Н	З	Н	З	Н	З	Н	З	Н	З	О	Н	З	О			
8	-	-	-	-	-	-	-	-	-	-	-	-	-	-	-	-	-	-	-
12	-	-	-	-	-	-	-	-	-	-	-	-	-	-	-	-	-	-	-
16	-	-	-	-	-	-	-	-	-	-	-	-	-	-	-	-	-	-	-
20	-	-	-	-	-	-	-	-	-	-	-	-	-	-	-	-	-	-	-
24	-	-	-	-	-	-	-	-	-	-	-	-	-	-	-	-	-	-	-
28	-	-	-	-	-	-	-	-	-	-	-	-	-	-	-	-	-	-	-
32	-	-	-	-	-	-	-	-	-	-	-	-	-	-	-	-	-	-	-
36	-	-	-	-	-	-	-	-	-	-	-	-	-	-	-	-	-	-	-
40	-	-	-	-	-	-	-	-	-	-	-	-	-	-	-	-	-	-	-
44	-	-	-	-	-	-	-	-	-	-	-	-	-	-	-	-	-	-	-
48	-	-	-	-	-	-	-	-	-	-	-	-	-	-	-	-	-	-	-
52	-	-	-	-	-	-	-	-	-	-	-	-	-	-	-	-	-	-	-
56	-	-	-	-	-	-	-	-	-	-	-	-	-	-	-	-	-	-	-
60	-	-	-	-	-	-	-	-	-	-	-	-	-	-	-	-	-	-	-
Итого, шт.	-	-	-	-	-	-	-	-	-	-	-	-	-	-	-	-	-	-	-
Итого, куб.м	-	-	-	-	-	-	-	-	-	-	-	-	-	-	-	-	-	-	-
Итого, % от запаса по породе	-	-	-	-	-	-	-	-	-	-	-	-	-	-	-	-	-	-	-

Причины назначения в рубку деревьев категорий состояния:

1
2
3
4

ВРЕМЕННАЯ ПРОБНАЯ ПЛОЩАДЬ № \_\_\_\_\_

1.1. Субъект Российской Федерации \_\_\_\_\_ Ивановская область \_\_\_\_\_

Лесничество \_\_\_\_\_ ОГКУ "Пучежское лесничество" \_\_\_\_\_

Участковое лесничество \_\_\_\_\_ Пучежское \_\_\_\_\_ Урочище (дача) \_\_\_\_\_

Квартал \_\_\_\_\_ 14 \_\_\_\_\_ Выдел \_\_\_\_\_ 23 \_\_\_\_\_ Площадь выдела \_\_\_\_\_ 2,3 \_\_\_\_\_ га.

Лесопатологический выдел \_\_\_\_\_ 1 \_\_\_\_\_ Площадь лесопатологического выдела \_\_\_\_\_ 2,00 \_\_\_\_\_ га.

1.2. Метод перече́та:

Сплошной, ленты пере́чета, круговые площадки постоянного радиуса, реласкопические площадки  
(нужное подчеркнуть)

Количество лент/площадок \_\_\_\_\_ - \_\_\_\_\_ шт. Размеры площадок (длина × ширина/радиус) \_\_\_\_\_ - \_\_\_\_\_ м.

Размер временной пробной площади: \_\_\_\_\_ - \_\_\_\_\_ га.

1.3. Фактическая таксационная характеристика насаждения:

Состав \_\_\_\_\_ 8Е2С \_\_\_\_\_ возраст \_\_\_\_\_ 85 \_\_\_\_\_ лет; тип леса \_\_\_\_\_ ЕЧ \_\_\_\_\_ полнота \_\_\_\_\_ 0,6 \_\_\_\_\_

бонитет \_\_\_\_\_ 1 \_\_\_\_\_ Запас на га \_\_\_\_\_ 280,0 \_\_\_\_\_ кбм Возобновление \_\_\_\_\_ - \_\_\_\_\_

1.4. Номер очага вредных организмов: \_\_\_\_\_ - \_\_\_\_\_

Тип очага вредных организмов: \_\_\_\_\_ эпизодический \_\_\_\_\_ хронический \_\_\_\_\_ (подчеркнуть)

Фаза развития очага вредных организмов: \_\_\_\_\_ начальная, \_\_\_\_\_ нарастания численности,  
собственно вспышка, кризис \_\_\_\_\_ (подчеркнуть)

1.5. Причина ослабления, повреждения насаждения и время:

воздействия сильных ветров текущего года, повлекшие наклон более 10°, изгиб или вывал деревьев (код 881), воздействия шквалистых и ураганных ветров текущего года, повлекшие слом стволов деревьев (код 882).

Состояние насаждения : \_\_\_\_\_ погибшее лесное насаждение \_\_\_\_\_

Средневзвешенная категория состояния насаждения : \_\_\_\_\_ 4,65 \_\_\_\_\_

1.6. Назначенные мероприятия: \_\_\_\_\_ сплошная санитарная рубка \_\_\_\_\_

Исполнитель работ по проведению лесопатологического обследования:

Фамилия, имя и отчество (при наличии) \_\_\_\_\_ Бояршинов Ю.В. \_\_\_\_\_ Подпись \_\_\_\_\_ 

Дата составления документа \_\_\_\_\_ 02.08.2021 г. \_\_\_\_\_

**ВЕДОМОСТЬ ПЕРЕЧЕТА ДЕРЕВЬЕВ**

(для сплошного, ленточного и перечета на круговых площадках постоянного радиуса)

По насаждению

средневзвешенная категория состояния

4,65

Ступени толщины, см	Количество деревьев по категориям состояния, шт.																Всего		
	1		2		3		4		5		5 (а,б,в)			5 (г,д,е)			шт. / куб.м	в т. ч. подлежи т рубке, %	
	Н	З	Н	З	Н	З	Н	З	Н	З	Н	З	О	Н	З	О			
8	-	-	-	-	-	-	-	-	-	-	-	-	-	-	-	-	-	-	-
12	-	-	-	-	-	-	-	-	-	-	-	-	-	-	-	-	-	-	-
16	-	-	-	-	-	-	-	-	-	-	-	-	-	-	-	-	-	-	-
20	-	-	-	-	-	-	-	-	-	-	-	-	-	-	-	-	-	-	-
24	-	-	-	-	-	-	-	-	-	-	-	-	-	-	-	-	-	-	-
28	-	-	-	-	-	-	-	-	-	-	-	-	-	-	-	-	-	-	-
32	-	-	-	-	-	-	-	-	-	-	-	-	-	-	-	-	-	-	-
36	-	-	-	-	-	-	-	-	-	-	-	-	-	-	-	-	-	-	-
40	-	-	-	-	-	-	-	-	-	-	-	-	-	-	-	-	-	-	-
44	-	-	-	-	-	-	-	-	-	-	-	-	-	-	-	-	-	-	-
48	-	-	-	-	-	-	-	-	-	-	-	-	-	-	-	-	-	-	-
52	-	-	-	-	-	-	-	-	-	-	-	-	-	-	-	-	-	-	-
56	-	-	-	-	-	-	-	-	-	-	-	-	-	-	-	-	-	-	-
60	-	-	-	-	-	-	-	-	-	-	-	-	-	-	-	-	-	-	-
Итого, шт.	-	-	-	-	-	-	-	-	-	-	-	-	-	-	-	-	-	-	-
Итого, куб.м	-	-	-	-	-	-	-	-	-	-	-	-	-	-	-	-	-	-	-
Итого, % от запаса по насаждению	-	-	-	-	-	-	-	-	-	-	-	-	-	-	-	-	-	-	-

Условные обозначения: Н - не заселено (не поражено, не повреждено), З - заселено стволовыми вредителями (поражено болезнями, повреждено огнем), О - отработано стволовыми вредителями.

Порода:

Е

Средневзвешенная категория состояния

4,65

Ступени толщины, см	Количество деревьев по категориям состояния, шт.																Всего	
	1		2		3		4		5		5 (а,б,в)			5 (г,д,е)			шт. / куб.м	в т. ч. подлежи т рубке, %
	Н	З	Н	З	Н	З	Н	З	Н	З	Н	З	О	Н	З	О		
1	2	3	4	5	6	7	8	9	10	11	12	13	14	15	16	17	18	19
8	-	-	-	-	-	-	-	-	-	-	-	-	-	-	-	-	-	-
12	-	-	-	-	-	-	-	-	-	-	-	-	-	-	-	-	-	-
16	-	-	-	-	-	-	-	-	-	-	-	-	-	-	-	-	-	-
20	-	-	-	-	-	-	-	-	-	-	-	-	-	-	-	-	-	-
24	-	-	-	-	-	-	-	-	-	-	-	-	-	-	-	-	-	-
28	-	-	-	-	-	-	-	-	-	-	-	-	-	-	-	-	-	-
32	-	-	-	-	-	-	-	-	-	-	-	-	-	-	-	-	-	-
36	-	-	-	-	-	-	-	-	-	-	-	-	-	-	-	-	-	-
40	-	-	-	-	-	-	-	-	-	-	-	-	-	-	-	-	-	-
44	-	-	-	-	-	-	-	-	-	-	-	-	-	-	-	-	-	-
48	-	-	-	-	-	-	-	-	-	-	-	-	-	-	-	-	-	-
52	-	-	-	-	-	-	-	-	-	-	-	-	-	-	-	-	-	-
56	-	-	-	-	-	-	-	-	-	-	-	-	-	-	-	-	-	-
60	-	-	-	-	-	-	-	-	-	-	-	-	-	-	-	-	-	-
Итого, шт.	-	-	-	-	-	-	-	-	-	-	-	-	-	-	-	-	-	-
Итого, куб.м	-	-	-	-	-	-	-	-	-	-	-	-	-	-	-	-	-	-
Итого, % от запаса по породе	-	-	-	-	-	-	-	-	-	-	-	-	-	-	-	-	-	-

Причины назначения в рубку деревьев категорий состояния:

1

2

3

4

Порода: С

средневзвешенная категория состояния

4,65

Ступени толщины, см	Количество деревьев по категориям состояния, шт.																Всего	
	1		2		3		4		5		5 (а,б,в)			5 (г,д,е)			шт. / куб.м	в т. ч. подлежи т рубке, %
	Н	З	Н	З	Н	З	Н	З	Н	З	Н	З	О	Н	З	О		
1	2	3	4	5	6	7	8	9	10	11	12	13	14	15	16	17	18	19
8	-	-	-	-	-	-	-	-	-	-	-	-	-	-	-	-	-	-
12	-	-	-	-	-	-	-	-	-	-	-	-	-	-	-	-	-	-
16	-	-	-	-	-	-	-	-	-	-	-	-	-	-	-	-	-	-
20	-	-	-	-	-	-	-	-	-	-	-	-	-	-	-	-	-	-
24	-	-	-	-	-	-	-	-	-	-	-	-	-	-	-	-	-	-
28	-	-	-	-	-	-	-	-	-	-	-	-	-	-	-	-	-	-
32	-	-	-	-	-	-	-	-	-	-	-	-	-	-	-	-	-	-
36	-	-	-	-	-	-	-	-	-	-	-	-	-	-	-	-	-	-
40	-	-	-	-	-	-	-	-	-	-	-	-	-	-	-	-	-	-
44	-	-	-	-	-	-	-	-	-	-	-	-	-	-	-	-	-	-
48	-	-	-	-	-	-	-	-	-	-	-	-	-	-	-	-	-	-
52	-	-	-	-	-	-	-	-	-	-	-	-	-	-	-	-	-	-
56	-	-	-	-	-	-	-	-	-	-	-	-	-	-	-	-	-	-
60	-	-	-	-	-	-	-	-	-	-	-	-	-	-	-	-	-	-
Итого, шт.	-	-	-	-	-	-	-	-	-	-	-	-	-	-	-	-	-	-
Итого, куб.м	-	-	-	-	-	-	-	-	-	-	-	-	-	-	-	-	-	-
Итого, % от запаса по породе	-	-	-	-	-	-	-	-	-	-	-	-	-	-	-	-	-	-

Причины назначения в рубку деревьев категорий состояния:

1

2

3

4

Порода: \_\_\_\_\_

средневзвешенная категория состояния

\_\_\_\_\_

Ступени толщины, см	Количество деревьев по категориям состояния, шт.																Всего	
	1		2		3		4		5		5 (а,б,в)			5 (г,д,е)			шт. / куб.м	в т. ч. подлежи т рубке, %
	Н	З	Н	З	Н	З	Н	З	Н	З	Н	З	О	Н	З	О		
8	-	-	-	-	-	-	-	-	-	-	-	-	-	-	-	-	-	-
12	-	-	-	-	-	-	-	-	-	-	-	-	-	-	-	-	-	-
16	-	-	-	-	-	-	-	-	-	-	-	-	-	-	-	-	-	-
20	-	-	-	-	-	-	-	-	-	-	-	-	-	-	-	-	-	-
24	-	-	-	-	-	-	-	-	-	-	-	-	-	-	-	-	-	-
28	-	-	-	-	-	-	-	-	-	-	-	-	-	-	-	-	-	-
32	-	-	-	-	-	-	-	-	-	-	-	-	-	-	-	-	-	-
36	-	-	-	-	-	-	-	-	-	-	-	-	-	-	-	-	-	-
40	-	-	-	-	-	-	-	-	-	-	-	-	-	-	-	-	-	-
44	-	-	-	-	-	-	-	-	-	-	-	-	-	-	-	-	-	-
48	-	-	-	-	-	-	-	-	-	-	-	-	-	-	-	-	-	-
52	-	-	-	-	-	-	-	-	-	-	-	-	-	-	-	-	-	-
56	-	-	-	-	-	-	-	-	-	-	-	-	-	-	-	-	-	-
60	-	-	-	-	-	-	-	-	-	-	-	-	-	-	-	-	-	-
Итого, шт.	-	-	-	-	-	-	-	-	-	-	-	-	-	-	-	-	-	-
Итого, куб.м	-	-	-	-	-	-	-	-	-	-	-	-	-	-	-	-	-	-
Итого, % от запаса по породе	-	-	-	-	-	-	-	-	-	-	-	-	-	-	-	-	-	-

Причины назначения в рубку деревьев категорий состояния:

1

2

3

4

Порода: \_\_\_\_\_

средневзвешенная категория состояния \_\_\_\_\_

Ступени толщины, см	Количество деревьев по категориям состояния, шт.																Всего		
	1		2		3		4		5		5 (а,б,в)			5 (г,д,е)			шт. / куб.м	в т. ч. подлежи т рубке, %	
	Н	З	Н	З	Н	З	Н	З	Н	З	Н	З	О	Н	З	О			
8	-	-	-	-	-	-	-	-	-	-	-	-	-	-	-	-	-	-	-
12	-	-	-	-	-	-	-	-	-	-	-	-	-	-	-	-	-	-	-
16	-	-	-	-	-	-	-	-	-	-	-	-	-	-	-	-	-	-	-
20	-	-	-	-	-	-	-	-	-	-	-	-	-	-	-	-	-	-	-
24	-	-	-	-	-	-	-	-	-	-	-	-	-	-	-	-	-	-	-
28	-	-	-	-	-	-	-	-	-	-	-	-	-	-	-	-	-	-	-
32	-	-	-	-	-	-	-	-	-	-	-	-	-	-	-	-	-	-	-
36	-	-	-	-	-	-	-	-	-	-	-	-	-	-	-	-	-	-	-
40	-	-	-	-	-	-	-	-	-	-	-	-	-	-	-	-	-	-	-
44	-	-	-	-	-	-	-	-	-	-	-	-	-	-	-	-	-	-	-
48	-	-	-	-	-	-	-	-	-	-	-	-	-	-	-	-	-	-	-
52	-	-	-	-	-	-	-	-	-	-	-	-	-	-	-	-	-	-	-
56	-	-	-	-	-	-	-	-	-	-	-	-	-	-	-	-	-	-	-
60	-	-	-	-	-	-	-	-	-	-	-	-	-	-	-	-	-	-	-
Итого, шт.	-	-	-	-	-	-	-	-	-	-	-	-	-	-	-	-	-	-	-
Итого, куб.м	-	-	-	-	-	-	-	-	-	-	-	-	-	-	-	-	-	-	-
Итого, % от запаса по породе	-	-	-	-	-	-	-	-	-	-	-	-	-	-	-	-	-	-	-

Причины назначения в рубку деревьев категорий состояния:

1

2

3

4

Порода: \_\_\_\_\_

средневзвешенная категория состояния \_\_\_\_\_

Ступени толщины, см	Количество деревьев по категориям состояния, шт.																Всего		
	1		2		3		4		5		5 (а,б,в)			5 (г,д,е)			шт. / куб.м	в т. ч. подлежи т рубке, %	
	Н	З	Н	З	Н	З	Н	З	Н	З	Н	З	О	Н	З	О			
8	-	-	-	-	-	-	-	-	-	-	-	-	-	-	-	-	-	-	-
12	-	-	-	-	-	-	-	-	-	-	-	-	-	-	-	-	-	-	-
16	-	-	-	-	-	-	-	-	-	-	-	-	-	-	-	-	-	-	-
20	-	-	-	-	-	-	-	-	-	-	-	-	-	-	-	-	-	-	-
24	-	-	-	-	-	-	-	-	-	-	-	-	-	-	-	-	-	-	-
28	-	-	-	-	-	-	-	-	-	-	-	-	-	-	-	-	-	-	-
32	-	-	-	-	-	-	-	-	-	-	-	-	-	-	-	-	-	-	-
36	-	-	-	-	-	-	-	-	-	-	-	-	-	-	-	-	-	-	-
40	-	-	-	-	-	-	-	-	-	-	-	-	-	-	-	-	-	-	-
44	-	-	-	-	-	-	-	-	-	-	-	-	-	-	-	-	-	-	-
48	-	-	-	-	-	-	-	-	-	-	-	-	-	-	-	-	-	-	-
52	-	-	-	-	-	-	-	-	-	-	-	-	-	-	-	-	-	-	-
56	-	-	-	-	-	-	-	-	-	-	-	-	-	-	-	-	-	-	-
60	-	-	-	-	-	-	-	-	-	-	-	-	-	-	-	-	-	-	-
Итого, шт.	-	-	-	-	-	-	-	-	-	-	-	-	-	-	-	-	-	-	-
Итого, куб.м	-	-	-	-	-	-	-	-	-	-	-	-	-	-	-	-	-	-	-
Итого, % от запаса по породе	-	-	-	-	-	-	-	-	-	-	-	-	-	-	-	-	-	-	-

Причины назначения в рубку деревьев категорий состояния:

1

2

3

4



Порода: \_\_\_\_\_ средневзвешенная категория состояния \_\_\_\_\_

Ступени толщины, см	Количество деревьев по категориям состояния, шт.																Всего		
	1		2		3		4		5		5 (а,б,в)			5 (г,д,е)			шт. / куб.м	в т. ч. подлежи т рубке, %	
	Н	З	Н	З	Н	З	Н	З	Н	З	Н	З	О	Н	З	О			
8	-	-	-	-	-	-	-	-	-	-	-	-	-	-	-	-	-	-	-
12	-	-	-	-	-	-	-	-	-	-	-	-	-	-	-	-	-	-	-
16	-	-	-	-	-	-	-	-	-	-	-	-	-	-	-	-	-	-	-
20	-	-	-	-	-	-	-	-	-	-	-	-	-	-	-	-	-	-	-
24	-	-	-	-	-	-	-	-	-	-	-	-	-	-	-	-	-	-	-
28	-	-	-	-	-	-	-	-	-	-	-	-	-	-	-	-	-	-	-
32	-	-	-	-	-	-	-	-	-	-	-	-	-	-	-	-	-	-	-
36	-	-	-	-	-	-	-	-	-	-	-	-	-	-	-	-	-	-	-
40	-	-	-	-	-	-	-	-	-	-	-	-	-	-	-	-	-	-	-
44	-	-	-	-	-	-	-	-	-	-	-	-	-	-	-	-	-	-	-
48	-	-	-	-	-	-	-	-	-	-	-	-	-	-	-	-	-	-	-
52	-	-	-	-	-	-	-	-	-	-	-	-	-	-	-	-	-	-	-
56	-	-	-	-	-	-	-	-	-	-	-	-	-	-	-	-	-	-	-
60	-	-	-	-	-	-	-	-	-	-	-	-	-	-	-	-	-	-	-
Итого, шт.	-	-	-	-	-	-	-	-	-	-	-	-	-	-	-	-	-	-	-
Итого, куб.м	-	-	-	-	-	-	-	-	-	-	-	-	-	-	-	-	-	-	-
Итого, % от запаса по породе	-	-	-	-	-	-	-	-	-	-	-	-	-	-	-	-	-	-	-

Причины назначения в рубку деревьев категорий состояния:

1
2
3
4

ВРЕМЕННАЯ ПРОБНАЯ ПЛОЩАДЬ № \_\_\_\_\_

1.1. Субъект Российской Федерации \_\_\_\_\_ Ивановская область \_\_\_\_\_

Лесничество \_\_\_\_\_ ОГКУ "Пучежское лесничество" \_\_\_\_\_

Участковое лесничество \_\_\_\_\_ Пучежское \_\_\_\_\_ Урочище (дача) \_\_\_\_\_

Квартал \_\_\_\_\_ 14 \_\_\_\_\_ Выдел \_\_\_\_\_ 24 \_\_\_\_\_ Площадь выдела \_\_\_\_\_ 0,8 \_\_\_\_\_ га.

Лесопатологический выдел \_\_\_\_\_ 1 \_\_\_\_\_ Площадь лесопатологического выдела \_\_\_\_\_ 0,20 \_\_\_\_\_ га.

1.2. Метод перече́та:

Сплошной, ленты пере́чета, круговые площадки постоянного радиуса, реласкопические площадки  
(нужное подчеркнуть)

Количество лент/площадок \_\_\_\_\_ - \_\_\_\_\_ шт. Размеры площадок (длина × ширина/радиус) \_\_\_\_\_ - \_\_\_\_\_ м.

Размер временной пробной площади: \_\_\_\_\_ - \_\_\_\_\_ га.

1.3. Фактическая таксационная характеристика насаждения:

Состав \_\_\_\_\_ 8С2Е \_\_\_\_\_ возраст \_\_\_\_\_ 85 \_\_\_\_\_ лет; тип леса \_\_\_\_\_ ССЛЖ \_\_\_\_\_ полнота \_\_\_\_\_ 0,7 \_\_\_\_\_

бонитет \_\_\_\_\_ 1 \_\_\_\_\_ Запас на га \_\_\_\_\_ 310,0 \_\_\_\_\_ кбм Возобновление \_\_\_\_\_ - \_\_\_\_\_

1.4. Номер очага вредных организмов: \_\_\_\_\_ - \_\_\_\_\_

Тип очага вредных организмов: \_\_\_\_\_ (подчеркнуть)

Фаза развития очага вредных организмов: \_\_\_\_\_ начальная, \_\_\_\_\_ нарастания численности,  
собственно вспышка, \_\_\_\_\_ кризис \_\_\_\_\_ (подчеркнуть)

1.5. Причина ослабления, повреждения насаждения и время:

воздействия сильных ветров текущего года, повлекшие наклон более 10°, изгиб или вывал деревьев (код 881), воздействия шквалистых и ураганных ветров текущего года, повлекшие слом стволов деревьев (код 882).

Состояние насаждения : \_\_\_\_\_ погибшее лесное насаждение \_\_\_\_\_

Средневзвешенная категория состояния насаждения : \_\_\_\_\_ 4,65 \_\_\_\_\_

1.6. Назначенные мероприятия: \_\_\_\_\_ сплошная санитарная рубка \_\_\_\_\_

Исполнитель работ по проведению лесопатологического обследования:

Фамилия, имя и отчество (при наличии) \_\_\_\_\_ Бояршинов Ю.В. \_\_\_\_\_ Подпись \_\_\_\_\_ 

Дата составления документа \_\_\_\_\_ 02.08.2021 г. \_\_\_\_\_

**ВЕДОМОСТЬ ПЕРЕЧЕТА ДЕРЕВЬЕВ**

(для сплошного, ленточного и перечета на круговых площадках постоянного радиуса)

По насаждению

средневзвешенная категория состояния

4,65

Ступени толщины, см	Количество деревьев по категориям состояния, шт.																Всего		
	1		2		3		4		5		5 (а,б,в)			5 (г,д,е)			шт. / куб.м	в т. ч. подлежи т рубке, %	
	Н	З	Н	З	Н	З	Н	З	Н	З	Н	З	О	Н	З	О			
8	-	-	-	-	-	-	-	-	-	-	-	-	-	-	-	-	-	-	-
12	-	-	-	-	-	-	-	-	-	-	-	-	-	-	-	-	-	-	-
16	-	-	-	-	-	-	-	-	-	-	-	-	-	-	-	-	-	-	-
20	-	-	-	-	-	-	-	-	-	-	-	-	-	-	-	-	-	-	-
24	-	-	-	-	-	-	-	-	-	-	-	-	-	-	-	-	-	-	-
28	-	-	-	-	-	-	-	-	-	-	-	-	-	-	-	-	-	-	-
32	-	-	-	-	-	-	-	-	-	-	-	-	-	-	-	-	-	-	-
36	-	-	-	-	-	-	-	-	-	-	-	-	-	-	-	-	-	-	-
40	-	-	-	-	-	-	-	-	-	-	-	-	-	-	-	-	-	-	-
44	-	-	-	-	-	-	-	-	-	-	-	-	-	-	-	-	-	-	-
48	-	-	-	-	-	-	-	-	-	-	-	-	-	-	-	-	-	-	-
52	-	-	-	-	-	-	-	-	-	-	-	-	-	-	-	-	-	-	-
56	-	-	-	-	-	-	-	-	-	-	-	-	-	-	-	-	-	-	-
60	-	-	-	-	-	-	-	-	-	-	-	-	-	-	-	-	-	-	-
Итого, шт.	-	-	-	-	-	-	-	-	-	-	-	-	-	-	-	-	-	-	-
Итого, куб.м	-	-	-	-	-	-	-	-	-	-	-	-	-	-	-	-	-	-	-
Итого, % от запаса по насаждению	-	-	-	-	-	-	-	-	-	-	-	-	-	-	-	-	-	-	-

Условные обозначения: Н - не заселено (не поражено, не повреждено), З - заселено стволовыми вредителями (поражено болезнями, повреждено огнем), О - отработано стволовыми вредителями.

Порода:

С

Средневзвешенная категория состояния

4,65

Ступени толщины, см	Количество деревьев по категориям состояния, шт.																Всего	
	1		2		3		4		5		5 (а,б,в)			5 (г,д,е)			шт. / куб.м	в т. ч. подлежи т рубке, %
	Н	З	Н	З	Н	З	Н	З	Н	З	Н	З	О	Н	З	О		
1	2	3	4	5	6	7	8	9	10	11	12	13	14	15	16	17	18	19
8	-	-	-	-	-	-	-	-	-	-	-	-	-	-	-	-	-	-
12	-	-	-	-	-	-	-	-	-	-	-	-	-	-	-	-	-	-
16	-	-	-	-	-	-	-	-	-	-	-	-	-	-	-	-	-	-
20	-	-	-	-	-	-	-	-	-	-	-	-	-	-	-	-	-	-
24	-	-	-	-	-	-	-	-	-	-	-	-	-	-	-	-	-	-
28	-	-	-	-	-	-	-	-	-	-	-	-	-	-	-	-	-	-
32	-	-	-	-	-	-	-	-	-	-	-	-	-	-	-	-	-	-
36	-	-	-	-	-	-	-	-	-	-	-	-	-	-	-	-	-	-
40	-	-	-	-	-	-	-	-	-	-	-	-	-	-	-	-	-	-
44	-	-	-	-	-	-	-	-	-	-	-	-	-	-	-	-	-	-
48	-	-	-	-	-	-	-	-	-	-	-	-	-	-	-	-	-	-
52	-	-	-	-	-	-	-	-	-	-	-	-	-	-	-	-	-	-
56	-	-	-	-	-	-	-	-	-	-	-	-	-	-	-	-	-	-
60	-	-	-	-	-	-	-	-	-	-	-	-	-	-	-	-	-	-
Итого, шт.	-	-	-	-	-	-	-	-	-	-	-	-	-	-	-	-	-	-
Итого, куб.м	-	-	-	-	-	-	-	-	-	-	-	-	-	-	-	-	-	-
Итого, % от запаса по породе	-	-	-	-	-	-	-	-	-	-	-	-	-	-	-	-	-	-

Причины назначения в рубку деревьев категорий состояния:

1

2

3

4

Порода:

Е

средневзвешенная категория состояния

4,65

Ступени толщины, см	Количество деревьев по категориям состояния, шт.																Всего	
	1		2		3		4		5		5 (а,б,в)			5 (г,д,е)			шт. / куб.м	в т. ч. подлежи т рубке, %
	Н	З	Н	З	Н	З	Н	З	Н	З	Н	З	О	Н	З	О		
1	2	3	4	5	6	7	8	9	10	11	12	13	14	15	16	17	18	19
8	-	-	-	-	-	-	-	-	-	-	-	-	-	-	-	-	-	-
12	-	-	-	-	-	-	-	-	-	-	-	-	-	-	-	-	-	-
16	-	-	-	-	-	-	-	-	-	-	-	-	-	-	-	-	-	-
20	-	-	-	-	-	-	-	-	-	-	-	-	-	-	-	-	-	-
24	-	-	-	-	-	-	-	-	-	-	-	-	-	-	-	-	-	-
28	-	-	-	-	-	-	-	-	-	-	-	-	-	-	-	-	-	-
32	-	-	-	-	-	-	-	-	-	-	-	-	-	-	-	-	-	-
36	-	-	-	-	-	-	-	-	-	-	-	-	-	-	-	-	-	-
40	-	-	-	-	-	-	-	-	-	-	-	-	-	-	-	-	-	-
44	-	-	-	-	-	-	-	-	-	-	-	-	-	-	-	-	-	-
48	-	-	-	-	-	-	-	-	-	-	-	-	-	-	-	-	-	-
52	-	-	-	-	-	-	-	-	-	-	-	-	-	-	-	-	-	-
56	-	-	-	-	-	-	-	-	-	-	-	-	-	-	-	-	-	-
60	-	-	-	-	-	-	-	-	-	-	-	-	-	-	-	-	-	-
Итого, шт.	-	-	-	-	-	-	-	-	-	-	-	-	-	-	-	-	-	-
Итого, куб.м	-	-	-	-	-	-	-	-	-	-	-	-	-	-	-	-	-	-
Итого, % от запаса по породе	-	-	-	-	-	-	-	-	-	-	-	-	-	-	-	-	-	-

Причины назначения в рубку деревьев категорий состояния:

1

2

3

4

Порода:

средневзвешенная категория состояния

4,65

Ступени толщины, см	Количество деревьев по категориям состояния, шт.																Всего	
	1		2		3		4		5		5 (а,б,в)			5 (г,д,е)			шт. / куб.м	в т. ч. подлежи т рубке, %
	Н	З	Н	З	Н	З	Н	З	Н	З	Н	З	О	Н	З	О		
8	-	-	-	-	-	-	-	-	-	-	-	-	-	-	-	-	-	-
12	-	-	-	-	-	-	-	-	-	-	-	-	-	-	-	-	-	-
16	-	-	-	-	-	-	-	-	-	-	-	-	-	-	-	-	-	-
20	-	-	-	-	-	-	-	-	-	-	-	-	-	-	-	-	-	-
24	-	-	-	-	-	-	-	-	-	-	-	-	-	-	-	-	-	-
28	-	-	-	-	-	-	-	-	-	-	-	-	-	-	-	-	-	-
32	-	-	-	-	-	-	-	-	-	-	-	-	-	-	-	-	-	-
36	-	-	-	-	-	-	-	-	-	-	-	-	-	-	-	-	-	-
40	-	-	-	-	-	-	-	-	-	-	-	-	-	-	-	-	-	-
44	-	-	-	-	-	-	-	-	-	-	-	-	-	-	-	-	-	-
48	-	-	-	-	-	-	-	-	-	-	-	-	-	-	-	-	-	-
52	-	-	-	-	-	-	-	-	-	-	-	-	-	-	-	-	-	-
56	-	-	-	-	-	-	-	-	-	-	-	-	-	-	-	-	-	-
60	-	-	-	-	-	-	-	-	-	-	-	-	-	-	-	-	-	-
Итого, шт.	-	-	-	-	-	-	-	-	-	-	-	-	-	-	-	-	-	-
Итого, куб.м	-	-	-	-	-	-	-	-	-	-	-	-	-	-	-	-	-	-
Итого, % от запаса по породе	-	-	-	-	-	-	-	-	-	-	-	-	-	-	-	-	-	-

Причины назначения в рубку деревьев категорий состояния:

1

2

3

4

Порода: \_\_\_\_\_

средневзвешенная категория состояния \_\_\_\_\_

Ступени толщины, см	Количество деревьев по категориям состояния, шт.																Всего		
	1		2		3		4		5		5 (а,б,в)			5 (г,д,е)			шт. / куб.м	в т. ч. подлежи т рубке, %	
	Н	З	Н	З	Н	З	Н	З	Н	З	Н	З	О	Н	З	О			
8	-	-	-	-	-	-	-	-	-	-	-	-	-	-	-	-	-	-	-
12	-	-	-	-	-	-	-	-	-	-	-	-	-	-	-	-	-	-	-
16	-	-	-	-	-	-	-	-	-	-	-	-	-	-	-	-	-	-	-
20	-	-	-	-	-	-	-	-	-	-	-	-	-	-	-	-	-	-	-
24	-	-	-	-	-	-	-	-	-	-	-	-	-	-	-	-	-	-	-
28	-	-	-	-	-	-	-	-	-	-	-	-	-	-	-	-	-	-	-
32	-	-	-	-	-	-	-	-	-	-	-	-	-	-	-	-	-	-	-
36	-	-	-	-	-	-	-	-	-	-	-	-	-	-	-	-	-	-	-
40	-	-	-	-	-	-	-	-	-	-	-	-	-	-	-	-	-	-	-
44	-	-	-	-	-	-	-	-	-	-	-	-	-	-	-	-	-	-	-
48	-	-	-	-	-	-	-	-	-	-	-	-	-	-	-	-	-	-	-
52	-	-	-	-	-	-	-	-	-	-	-	-	-	-	-	-	-	-	-
56	-	-	-	-	-	-	-	-	-	-	-	-	-	-	-	-	-	-	-
60	-	-	-	-	-	-	-	-	-	-	-	-	-	-	-	-	-	-	-
Итого, шт.	-	-	-	-	-	-	-	-	-	-	-	-	-	-	-	-	-	-	-
Итого, куб.м	-	-	-	-	-	-	-	-	-	-	-	-	-	-	-	-	-	-	-
Итого, % от запаса по породе	-	-	-	-	-	-	-	-	-	-	-	-	-	-	-	-	-	-	-

Причины назначения в рубку деревьев категорий состояния:

1

2

3

4

Порода: \_\_\_\_\_

средневзвешенная категория состояния \_\_\_\_\_

Ступени толщины, см	Количество деревьев по категориям состояния, шт.																Всего		
	1		2		3		4		5		5 (а,б,в)			5 (г,д,е)			шт. / куб.м	в т. ч. подлежи т рубке, %	
	Н	З	Н	З	Н	З	Н	З	Н	З	Н	З	О	Н	З	О			
8	-	-	-	-	-	-	-	-	-	-	-	-	-	-	-	-	-	-	-
12	-	-	-	-	-	-	-	-	-	-	-	-	-	-	-	-	-	-	-
16	-	-	-	-	-	-	-	-	-	-	-	-	-	-	-	-	-	-	-
20	-	-	-	-	-	-	-	-	-	-	-	-	-	-	-	-	-	-	-
24	-	-	-	-	-	-	-	-	-	-	-	-	-	-	-	-	-	-	-
28	-	-	-	-	-	-	-	-	-	-	-	-	-	-	-	-	-	-	-
32	-	-	-	-	-	-	-	-	-	-	-	-	-	-	-	-	-	-	-
36	-	-	-	-	-	-	-	-	-	-	-	-	-	-	-	-	-	-	-
40	-	-	-	-	-	-	-	-	-	-	-	-	-	-	-	-	-	-	-
44	-	-	-	-	-	-	-	-	-	-	-	-	-	-	-	-	-	-	-
48	-	-	-	-	-	-	-	-	-	-	-	-	-	-	-	-	-	-	-
52	-	-	-	-	-	-	-	-	-	-	-	-	-	-	-	-	-	-	-
56	-	-	-	-	-	-	-	-	-	-	-	-	-	-	-	-	-	-	-
60	-	-	-	-	-	-	-	-	-	-	-	-	-	-	-	-	-	-	-
Итого, шт.	-	-	-	-	-	-	-	-	-	-	-	-	-	-	-	-	-	-	-
Итого, куб.м	-	-	-	-	-	-	-	-	-	-	-	-	-	-	-	-	-	-	-
Итого, % от запаса по породе	-	-	-	-	-	-	-	-	-	-	-	-	-	-	-	-	-	-	-

Причины назначения в рубку деревьев категорий состояния:

1

2

3

4

Порода: \_\_\_\_\_ средневзвешенная категория состояния \_\_\_\_\_

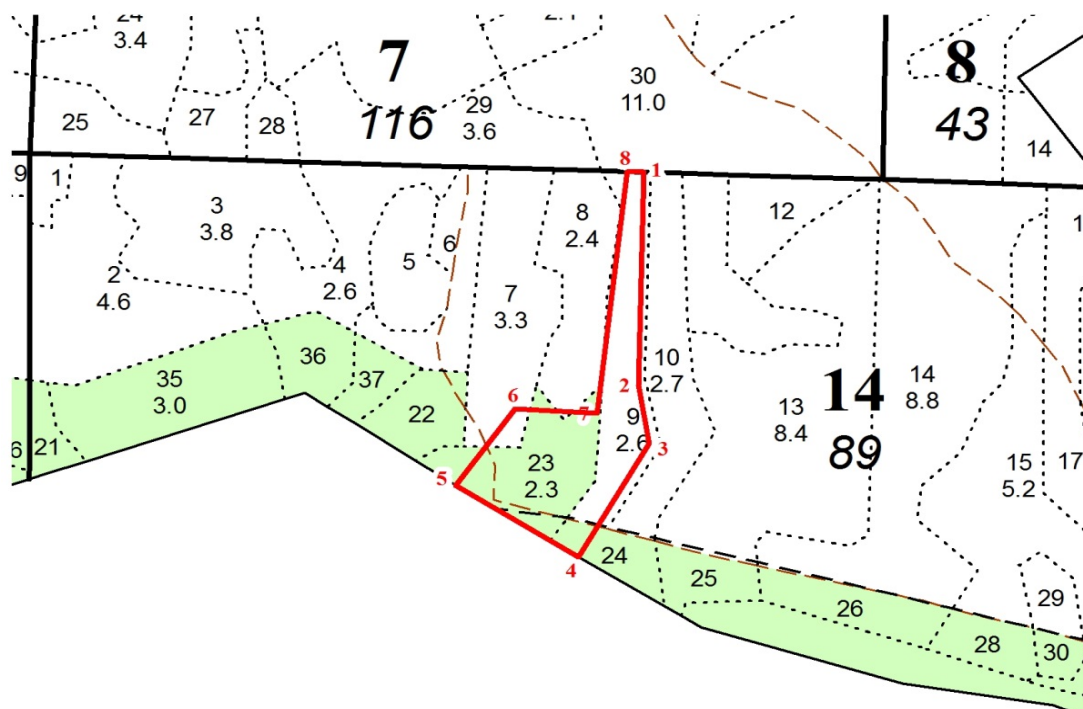
Ступени толщины, см	Количество деревьев по категориям состояния, шт.																Всего		
	1		2		3		4		5		5 (а,б,в)			5 (г,д,е)			шт. / куб.м	в т. ч. подлежи т рубке, %	
	Н	З	Н	З	Н	З	Н	З	Н	З	Н	З	О	Н	З	О			
8	-	-	-	-	-	-	-	-	-	-	-	-	-	-	-	-	-	-	-
12	-	-	-	-	-	-	-	-	-	-	-	-	-	-	-	-	-	-	-
16	-	-	-	-	-	-	-	-	-	-	-	-	-	-	-	-	-	-	-
20	-	-	-	-	-	-	-	-	-	-	-	-	-	-	-	-	-	-	-
24	-	-	-	-	-	-	-	-	-	-	-	-	-	-	-	-	-	-	-
28	-	-	-	-	-	-	-	-	-	-	-	-	-	-	-	-	-	-	-
32	-	-	-	-	-	-	-	-	-	-	-	-	-	-	-	-	-	-	-
36	-	-	-	-	-	-	-	-	-	-	-	-	-	-	-	-	-	-	-
40	-	-	-	-	-	-	-	-	-	-	-	-	-	-	-	-	-	-	-
44	-	-	-	-	-	-	-	-	-	-	-	-	-	-	-	-	-	-	-
48	-	-	-	-	-	-	-	-	-	-	-	-	-	-	-	-	-	-	-
52	-	-	-	-	-	-	-	-	-	-	-	-	-	-	-	-	-	-	-
56	-	-	-	-	-	-	-	-	-	-	-	-	-	-	-	-	-	-	-
60	-	-	-	-	-	-	-	-	-	-	-	-	-	-	-	-	-	-	-
Итого, шт.	-	-	-	-	-	-	-	-	-	-	-	-	-	-	-	-	-	-	-
Итого, куб.м	-	-	-	-	-	-	-	-	-	-	-	-	-	-	-	-	-	-	-
Итого, % от запаса по породе	-	-	-	-	-	-	-	-	-	-	-	-	-	-	-	-	-	-	-

Причины назначения в рубку деревьев категорий состояния:

1
2
3
4

Абрис участка

М 1:10000



Условные обозначения:

Границы участка —

№ квартала	№ выдела	№ лесопатологического выдела	Размеры ленты (круговой площадки) перече́та					Координаты начала, конца и поворотных точек лент перече́та/центров круговых площадок перече́та	
			№ ленты (площадки)	длина, м	ширина, м	радиус, м	площадь, м		
14	7	1	-	-	-	-	-	-	-
14	9	1	-	-	-	-	-	-	-
14	23	1	-	-	-	-	-	-	-
14	24	1	-	-	-	-	-	-	-

Пространственное размещение лесопатологических выделов

(включается в Акт при выделении лесопатологических выделов, для указания пространственного расположения поврежденных и погибших насаждений)

Номера точек	Координаты		Длина, м
1-2	57,103528	42,898900	293
2-3	57,100911	42,898521	80
3-4	57,100193	42,898664	180
4-5	57,098838	42,897044	184
5-6	57,099800	42,894571	129
6-7	57,100702	42,895903	105
7-8	57,100597	42,897623	333
8-1	57,103544	42,898562	21

Исполнитель работ по проведению лесопатологического обследования:

Фамилия, имя и отчество (при наличии)

Бояршинов Ю.В.

Подпись

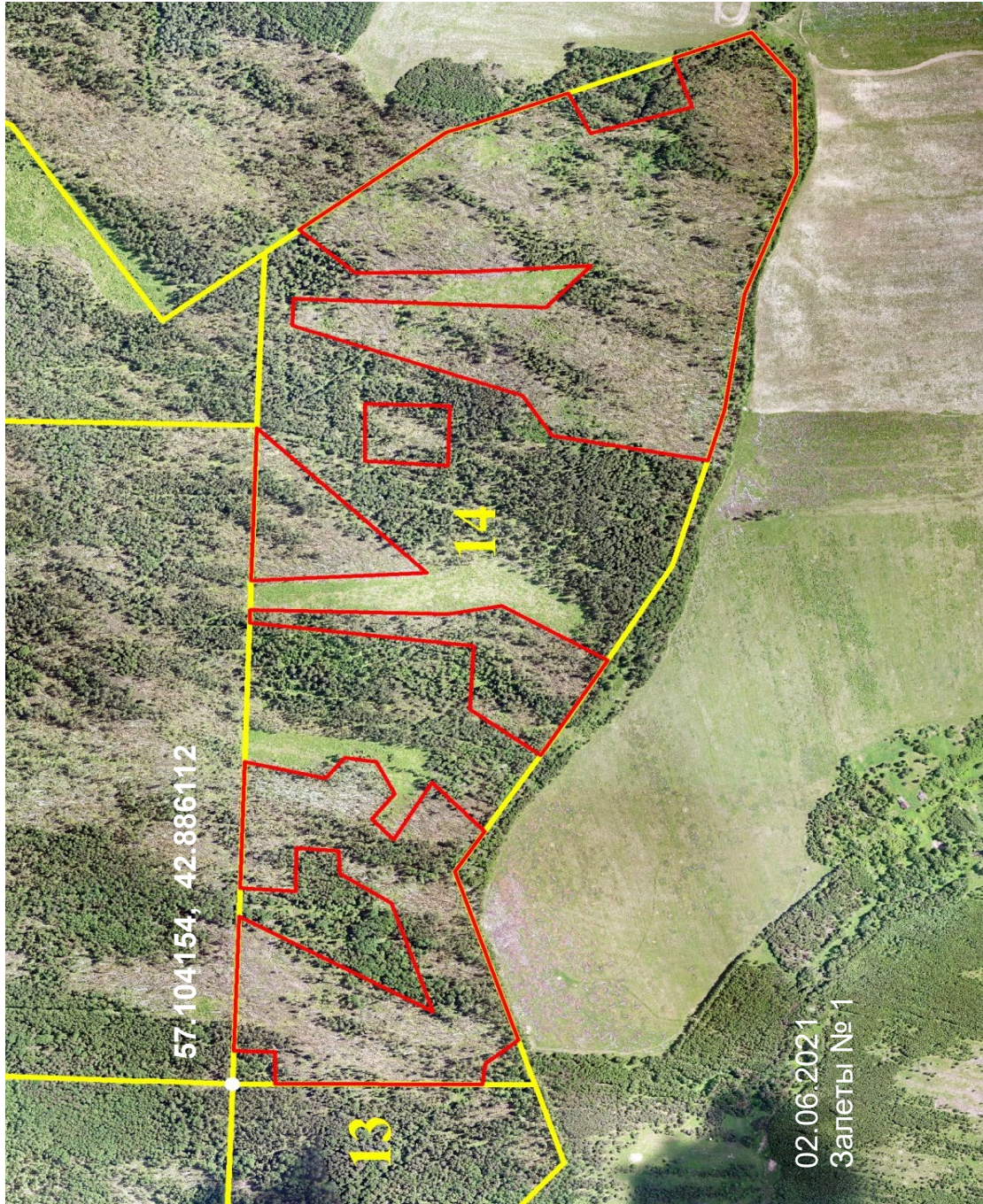
*Ю.В. Бояршинов*

Дата составления документа

02.08.2021



**Фотофиксация лесных насаждений**




Исполнитель работ по проведению лесопатологического обследования:

Фамилия, имя и отчество (при наличии)

Бояршинов Ю. В.

Подпись



Дата составления документа

02.08.2021











