

УТВЕРЖДАЮ:

Должность Председатель Комитета Ивановской области по лесному хозяйству
Ф.И.О. Яковлев М.Ю.
Дата 02.10.2020

Акт

лесопатологического обследования № 505-2020

лесных насаждений ОГКУ "Шуйское лесничество" (лесничество, лесопарк)
Ивановская область (субъект Российской Федерации)

Способ лесопатологического обследования:

1. Визуальный
2. Инструментальный

Место проведения

Участковое лесничество	Урочище (дача)	Квартал (кварталы)	Выдел (Выделы)	Площадь, га
Васильевское		89	1	2,20

Лесопатологическое обследование проведено на площади 2,20 га

Поражено болезнями:

Вид болезни	Порода	Встречаемость (% пораженных деревьев)	Степень поражения лесного насаждения (слабая, средняя, сильная)

2.3. Выборке подлежит 19,7 % деревьев от запаса,
 в том числе:
 ослабленных _____ % (причины назначения) _____ ;
 сильно ослабленных _____ % (причины назначения) _____ ;
 усыхающих _____ % (причины назначения) _____ ;
 свежего сухостоя _____ %;
 свежего ветровала 2,3 %;
 свежего бурелома 12,3 %;
 старого сухостоя 5,1 %;
 старого ветровала _____ %;
 старого бурелома _____ %;
 аварийных _____ %.

2.4. Полнота лесного насаждения после уборки деревьев, подлежащих рубке, составит 0,50
 Критическая полнота для данной категории лесных насаждений составляет 0,5

ЗАКЛЮЧЕНИЕ

С целью предотвращения негативных процессов или снижения ущерба от их воздействия назначено:

Участковое лесничество	Урочище	Квартал	Выдел	Площадь, га	Вид мероприятия	Площадь мероприятия	Порода	Запас на выдел, куб. м	Крайние сроки проведения
Васильевское		89	1	2,2	ВСП	2,2	С,Е	86,0	2021

Ведомость перечета деревьев, назначенных в рубку, и абрис лесного участка прилагаются (приложение 2 и 3 к Акту).

Меры по обеспечению возобновления: в соответствии с правилами лесовосстановления

Мероприятия, необходимые для предупреждения повреждения или поражения смежных насаждений:

проведение мероприятия в сжатые сроки
надзор за состоянием насаждения

Сведения для расчета степени повреждения:

Год образования старого сухостоя 2016 ;
 Основная причина повреждения древостоя 822-бурелом, 821-ветровал .

Дата проведения обследований 28.09.2020

Исполнитель работ по проведению лесопатологического обследования:

ФИО Романов В.А. Подпись 

Ведомость перечета деревьев назначенных в рубку

ВРЕМЕННАЯ ПРОБНАЯ ПЛОЩАДЬ № _____

Субъект Российской Федерации _____

Ивановская область

Лесничество (лесопарк) _____

Шуйское. Васильевское уч. л -во.

Квартал 89 Выдел 1 Площадь 2,20 га.

Номер очага вредных организмов _____ Размер пробной площади 2,20 га.

Таксационная характеристика:

тип леса СК состав 8С2Е возраст 52 бонитет 1

полнота 0,7 запас на га 200,0 возобновление естественное

Время и причина ослабления лесного насаждения:

Отработано короедом-типографом (код 343), воздействие сильных ветров, повлекшие наклон более 10%, изгиб и вывал деревьев (код 821), бурелом (код 822). Данные причины были определены по следующим признакам: отработано более 3/4 окр. ствола под кроной, обрыв корней (вывал) свежий (код 205), обрыв корней (вывал) прошлых лет (код 206), слом ствола под кроной свежий (код 217), слом ствола по кроной прошлых лет (код 218).

Тип очага вредных организмов: эпизодический хронический (подчеркнуть)

Фаза развития очага вредных организмов: _____ начальная нарастания численности
собственно вспышка кризис (подчеркнуть)

Состояние лесного насаждения ослабленное средневзвешенная категория состояния 1,85

Назначенное мероприятие - санитарная рубка выборочная.

Исполнитель работ по проведению лесопатологического обследования:

ФИО _____ Романов В.А.

Подпись _____

Дата составления документа 28.09.2020

Телефон _____ 3-38-48

ВЕДОМОСТЬ ПЕРЕЧЕТА ДЕРЕВЬЕВ

Порода: Сосна скс 1,85

Ступени толщины	Количество деревьев по категориям состояния, шт.																Всего дер-в по ступеням толщины	
	I	II	III	IV		V		VI			ветровал, бурелом			аварийные деревья			шт.	в т. ч. подл. рубке, %
				НЗ	З	НЗ	З	НЗ	З	О	НЗ	З	О	НЗ	З	О		
1	2	3	4	5	6	7	8	9	10	11	12	13	14	15	16	17	18	19
8																		
12	2																2	
16	11	1								4	3						19	36,8
20	55	4								10	17						86	31,4
24	119	9								3	32						163	20,9
28	101	8								4	20						133	18,0
32	59	4									12						75	16,0
36	26	3								4	3						36	19,4
40	7	1									1						9	11,1
44	2									1							3	33,3
48																		
52																		
56																		
60																		
Итого число стволов, шт.	382	30								26	88						526	21,6
% от числа стволов породы	72,7	5,7								4,9	16,7						100,0	21,6
% от числа стволов всех пород	38,5	4,1								3,5	12,0						58,1	15,5
Итого запас породы, куб.м.	261,04	21,30								15,56	54,28						352,18	19,8
Итого, % от запаса породы	74,1	6,1								4,4	15,4						100,0	19,8
Итого, % от общего запаса	59,1	4,8								3,5	12,3						79,7	15,8

Порода: Ель скс 1,83

Ступени толщины	Количество деревьев по категориям состояния, шт.																Всего дер-в по ступеням толщины	
	I	II	III	IV		V		VI			ветровал, бурелом			аварийные деревья			шт.	в т. ч. подл. рубке, %
				НЗ	З	НЗ	З	НЗ	З	О	НЗ	З	О	НЗ	З	О		
1	2	3	4	5	6	7	8	9	10	11	12	13	14	15	16	17	18	19
8																		
12	20	2								3			1				26	15,4
16	47	4								4			6				61	16,4
20	36	2								4			4				46	17,4
24	28	3								2			3				36	13,9
28	16	2								1			2				21	14,3
32	8	1											1				10	10,0
36	2												1				3	33,3
40	1												1				2	50,0
44	1																1	
48										1							1	100,0
52																		
56																		
60																		
Итого число стволов, шт.	159	14								15			19				207	16,4
% от числа стволов породы	76,8	6,8								7,2			9,2				100,0	16,4
% от числа стволов всех пород	21,7	1,9								2,0			2,6				28,2	4,6
Итого запас породы, куб.м.	66,47	5,91								7,03			10,17				89,58	19,2
Итого, % от запаса породы	74,2	6,6								7,8			11,4				100,0	19,2
Итого, % от общего запаса	15,1	1,3								1,6			2,3				20,3	3,9

Результаты проведения лесопатологического обследования лесных насаждений за сентябрь 2020 г.

Субъект Российской Федерации Ивановская область Лесничество (лесопарк) ОГКУ "Шуйское лесничество"

Участковое лесничество Васильевское Урочище (лесная дача)

1	2	3	4	5	6	7	Таксационная характеристика лесного насаждения									17	Распределение деревьев по категориям состояния, % от запаса								29	30	31	32	33	34							
							8	9	10	11	12	13	14	15	16		18	19	20	21	22	23	24	25							26	27	28	33			
89	1	2,20	защитные	Лесопарковые зоны	1	2,20	2	Е	52	19	20	СК	0,7	1	200,0	207	15,1	1,3						1,6	2,3							205	3,9	821	3,9	ВСР	2,20
				ИТОГО ПО НАСАЖДЕНИЮ:				733	74,2	6,1						5,1	2,3	12,3													19,7			19,7			2,2

Показатели, не соответствующие таксационному описанию отмечаются «*». Расшифровка кодов причин и признаков указана в разделе 2 к Акту лесопатологического обследования

Исполнитель работ по проведению лесопатологического обследования:

ФИО Романов В.А.

Подпись

Дата составления документа 28.09.20.

Телефон

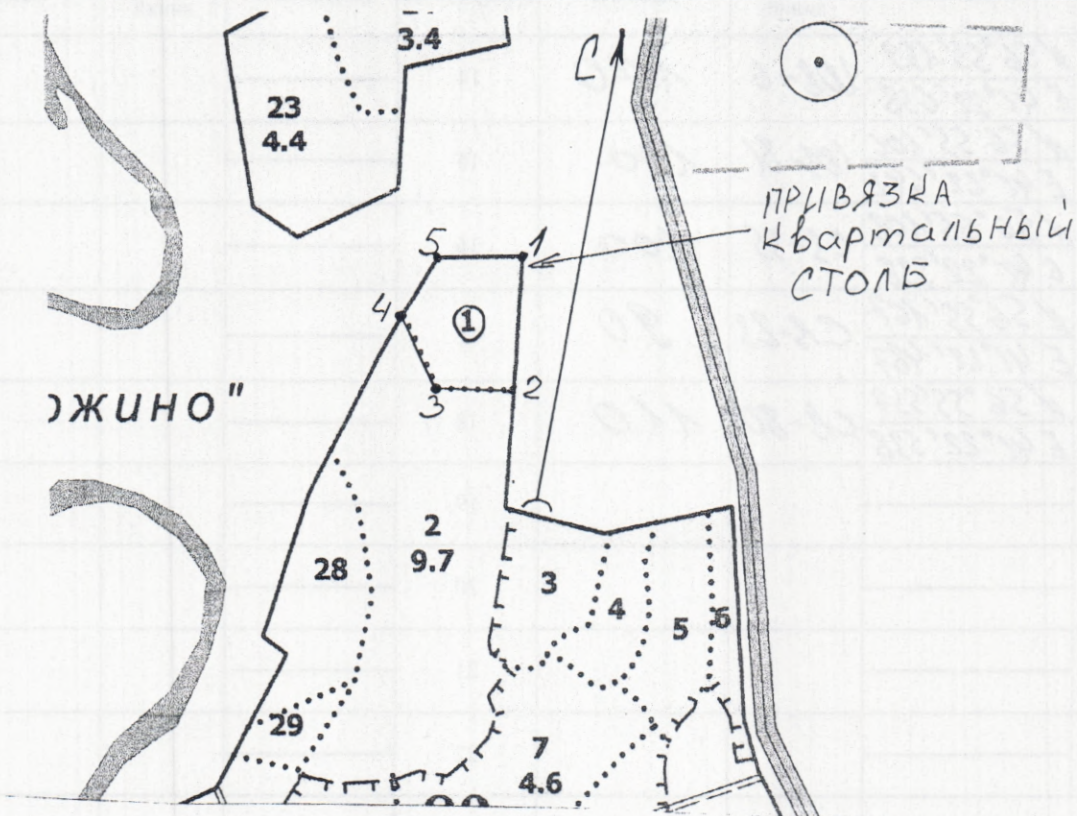
8(49351)3-38-48

Абрис участка

М 1:10000

Шуйское сельское участковое лесничество

Васильевское лесничество.



№ выдела	Круговые площадки			
	№ кр. площадки	координаты	Радиус	Площадь
	1			
	2			
	3			
	4			
	5			
	6			
	7			
	8			
	9			
	10			
	11			
	12			
	13			

Номера точек	Координаты	Румбы линий	Длина, м	Номера точек	Координаты	Румбы линий	Длина, м
1	N 56°55'189 E 41°22'638	105-6	170	14			
2	N 56°55'106 E 41°22'642	105-81	100	15			
3	N 56°55'108 E 41°22'538	03-35	100	16			
4	N 56°55'167 E 41°22'487	01-23	90	17			
5	N 56°55'537 E 41°22'538	01-80	110	18			
6				19			
7				20			
8				21			
9				22			
10				23			
11				24			
12				25			
13				26			

Условные обозначения:

тению лесопатологического обследования:

ФИО

Романов В.А.

Подпись

Дата составления документа

28.09.2020

Телефон



Васильевское уч. лес-во

Категория защитности: Лесопарковые зоны

И N	Пло-	Состав. Подр. Подл.	Я: Вы-	Эле- Воз:	Вы- Ди:	Кл. Гр. Во:	Тип	Полн:	Запас сыраст.	Кл. Запас на выделе, дес. км:
И N	Ишадь,	Покров, почва, ре-	Р: со-	мент:	ам: во: во: ни:	ота :	леса, дес. км	то:		
И N	Ише-	льеф, особ. выд. Про: У: та :	ра :	со- : ет: зр: те:	леса :				ва: су-	ре- : еди- : захламлн. : Хозяйственные
И N	Ила :	га	исхожд. Кат. земель: С: Яр	ле- :	р :	ас: ас: т :			Сумм: на :	общий: по : рн: хо- : нич- :
И N	Ил :	Хар. лесн. культур: ус	: са :	ст : та :	та: та :		а пл: 1	на :	соста: ос: стоя: дин :	ных : общий: лик- : мероприятия
И N	Ил :	Кадастров. оценка :	а :				ТЛУ :	сеч.: га :	выдел: вляющ: ти: стар.	дер.: : вида:
И N	Ил :									
И N	Ил :									

1	2.2	Культуры лесные	1	19	С	52	19	20	3	2	1	СК	0.7	20	44	35	1
		8С2Е			Е	18	20					С3			9		1

подрост: 10Е (10) 3 м, 3 тыс. шт/га
 Класс пожарной опасности 2
 год создания л/к 1966, 4346, Посадка ручная, состояние Удовлетворительные
 Рекреационная х-ка: тип ландшафта Закрыт. вертик. сомкн, эстетическая оценка 3, санитарно-гигиен. оценка Средняя,
 Устойчивые, проходимость Средняя, просматриваемость Средняя, стадия дигрессии регуляции не требуется

2	10.2	10Е	1	10	Е	30	10	12	2	1	2	ЕК	0.5	6	61	61	
		Единичные деревья										С2					

3ЕЗС4Б 23 Е 70 23 24
 С 23 24
 Б 23 28
 Класс пожарной опасности 1
 Рекреационная х-ка: тип ландшафта П/открыт рав. разм., эстетическая оценка 3, санитарно-гигиен. оценка Средняя, Устойчивые,
 проходимость Средняя, просматриваемость Средняя, стадия дигрессии регуляции не требуется

3	2.4	Культуры лесные	1	21	С	57	21	20	3	2	1	СК	0.7	23	55	33	1
		6С4Е			Е	21	20					С3			22		1

Класс пожарной опасности 4
 год создания л/к 1961, 4346, Посадка ручная, состояние Удовлетворительные
 Рекреационная х-ка: тип ландшафта Закрыт. гориз. сомкн, эстетическая оценка 3, санитарно-гигиен. оценка Средняя,
 Устойчивые, проходимость Средняя, просматриваемость Средняя, стадия дигрессии регуляции не требуется
 ОЗУ: Уч. л. вок. сан., дет. лаг., дом. отд., пан., тур. баз и др. леч. и озд. уч.

4	1.5	10Е	1	17	Е	45	17	16	3	2	1	ЕК	0.4	10	15	15	1
		Класс пожарной опасности 3										С2					

Рекреационная х-ка: тип ландшафта П/открыт рав. разм., эстетическая оценка 3, санитарно-гигиен. оценка Средняя, Устойчивые,
 проходимость Средняя, просматриваемость Средняя, стадия дигрессии регуляции не требуется
 ОЗУ: Уч. л. вок. сан., дет. лаг., дом. отд., пан., тур. баз и др. леч. и озд. уч.

Каша Верина
