

УТВЕРЖДАЮ:

Должность Председатель комитета Ивановской области
по лесному хозяйству
Ф.И.О. М.Ю.Яковлев
Дата 28.09.2010

АКТ

ЛЕСОПАТОЛОГИЧЕСКОГО ОБСЛЕДОВАНИЯ № 488-2010

лесных насаждений ОГКУ "Вичугское лесничество" (лесничество, лесопарк)
Ивановская область (Субъект Российской Федерации)

Способ лесопатологического обследования: 1. Визуальный
2. Инструментальный

Место проведения:

Участковое лесничество	Урочище	Квартал	Выдел	Площадь, га
1	2	3	4	5
Филисовское	-	33	27	12,9

Лесопатологическое обследование проведено на общей площади 12,9 га.

1. Визуальное лесопатологическое обследование - кв. 33 выд. 27

Площадь лесопатологического обследования - 12,9 га

Наземное

Дистанционное

1.1. На площади 12,9 га фактическая таксационная характеристика лесного насаждения соответствует (не соответствует) таксационному описанию (нужное подчеркнуть)

Причины несоответствия: _____

Список участков с выявленными несоответствиями приведен в приложении 1 к настоящему Акту.

1.2. Лесные насаждения с нарушенной и утраченной устойчивостью выявлены на площади га.

Участковое лесничество	Урочище (дача)	Площадь, га		Причины ослабления
		с нарушенной устойчивостью	с утраченной устойчивостью	
Филисовское	-	-	-	-
Итого		-	-	-

Состояние обследованных лесных насаждений приведено в приложении 1.1-1.4 к Акту в зависимости от метода проведения ЛПО.

1.3. В обследованных лесных участках прогнозируется:

Прогноз	Площадь, га
Ослабление лесных насаждений	-
Усыхание лесных насаждений различной степени	-
Развитие очагов вредных организмов	-

1.4. Обнаружено загрязнение лесного участка отходами и выбросами:

промышленными

бытовыми

Вид загрязнения	Размеры загрязнения			Объем, кубм	Площадь загрязнения, га
	длина, метров	ширина, метров	высота, метров		
-	-	-	-	-	-

ЗАКЛЮЧЕНИЕ

Оценка текущего санитарного и лесопатологического состояния лесных насаждений, назначенные профилактические мероприятия по защите лесов, агитационные мероприятия:

Лесоустройство 2013 г.

Состав по таксационному описанию - 5 Е 3 Б 2 Ос

Средневзвешенная категория состояния насаждения на площади 12,9 га - 1,48

Средневзвешенная категория состояния по породам: Е 1,7 Б 1,3 Ос 1,3

Состояние насаждения на данной площади- устойчивое (здоровое)

Мероприятий по предупреждению распространения вредных организмов не требуется.

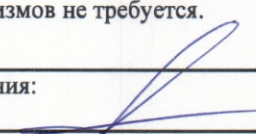
Дата проведения обследования 05.09.2020 г.

Исполнитель работ по проведению лесопатологического обследования:

ФИО

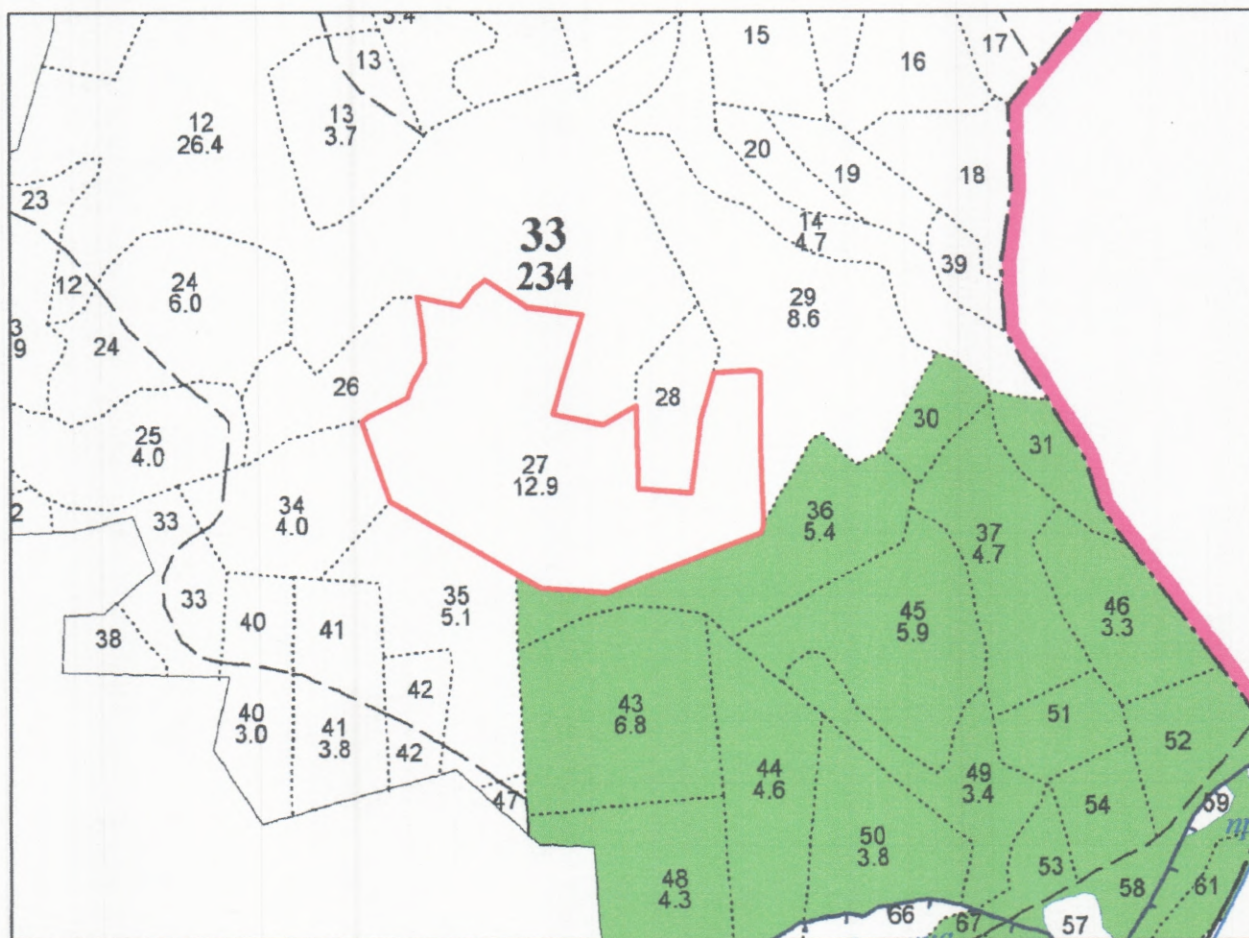
Гаврилов А.К.

Подпись





Абрис участка

Масштаб 1:10000



№ выдела	Ленты (круговые площадки) перечёта				
	№ ленты (площадки)	длина, м	ширина, м	радиус, м	площадь, га
27	-	-	-	-	-

Номера точек	Координаты	Румбы линий	Длина, м	Номера точек	Координаты	Румбы линий	Длина, м
-	-	-	-	-	-	-	-
-	-	-	-	-	-	-	-
-	-	-	-	-	-	-	-
-	-	-	-	-	-	-	-

Условные обозначения:  - границы участка
 - ОЗУЛ

Исполнитель работ по проведению лесопатологического обследования:

ФИО Гаврилов Андрей Константинович

Подпись 

Дата составления документа 12.09.2020 г.

Телефон 8 906 611 47 36

