

УТВЕРЖДАЮ:

Должность Председатель комитета Ивановской области
по лесному хозяйству
Ф.И.О. М.Ю.Яковлев
Дата 28.09.2020

АКТ

ЛЕСОПАТОЛОГИЧЕСКОГО ОБСЛЕДОВАНИЯ № 425-2020

лесных насаждений ОГКУ "Вичугское лесничество" (лесничество, лесопарк)
Ивановская область (Субъект Российской Федерации)

Способ лесопатологического обследования: 1. Визуальный
2. Инструментальный

Место проведения:

Участковое лесничество	Урочище	Квартал	Выдел	Площадь, га
1	2	3	4	5
Филисовское	-	27	11	5,9

Лесопатологическое обследование проведено на общей площади 5,9 га.

1. Визуальное лесопатологическое обследование - кв. 27 выд. 11

Площадь лесопатологического обследования - 5,9 га

Наземное

Дистанционное

1.1. На площади 5,9 га фактическая таксационная характеристика лесного насаждения соответствует (не соответствует) таксационному описанию (нужное подчеркнуть)

Причины несоответствия: _____

Список участков с выявленными несоответствиями приведен в приложении 1 к настоящему Акту.

1.2. Лесные насаждения с нарушенной и утраченной устойчивостью выявлены на площади - га.

Участковое лесничество	Урочище (дача)	Площадь, га		Причины ослабления
		с нарушенной устойчивостью	с утраченной устойчивостью	
Филисовское	-	-	-	-
Итого		-	-	-

Состояние обследованных лесных насаждений приведено в приложении 1.1-1.4 к Акту в зависимости от метода проведения ЛПО.

1.3. В обследованных лесных участках прогнозируется:

Прогноз	Площадь, га
Ослабление лесных насаждений	-
Усыхание лесных насаждений различной степени	-
Развитие очагов вредных организмов	-

1.4. Обнаружено загрязнение лесного участка отходами и выбросами:

промышленными

бытовыми

Вид загрязнения	Размеры загрязнения			Объем, кубм	Площадь загрязнения, га
	длина, метров	ширина, метров	высота, метров		
-	-	-	-	-	-

ЗАКЛЮЧЕНИЕ

Оценка текущего санитарного и лесопатологического состояния лесных насаждений, назначенные профилактические мероприятия по защите лесов, агитационные мероприятия:

Лесоустройство 2013 г.

Состав по таксационному описанию - 5 Е 1 С 2 Б 2 ОС

Средневзвешенная категория состояния насаждения на площади 5,9 га - 1,48

Средневзвешенная категория состояния по породам: Е 1,5 С 1,0 Б 1,5 ОС 1,7

Состояние насаждения на данной площади- устойчивое (здоровое)

Мероприятий по предупреждению распространения вредных организмов не требуется.

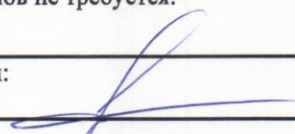
Дата проведения обследования 04.09.2020 г.

Исполнитель работ по проведению лесопатологического обследования:

ФИО

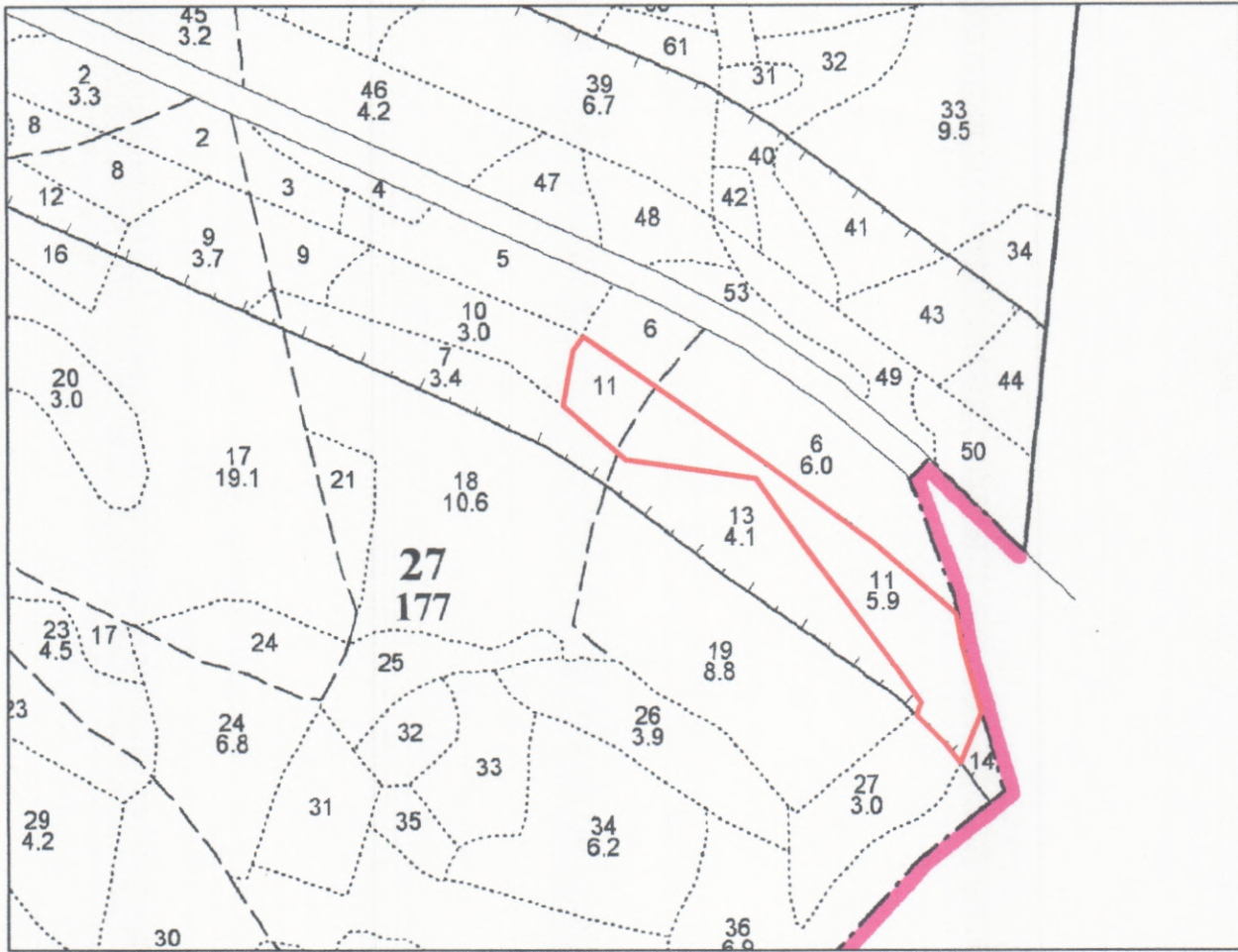
Гаврилов А.К.

Подпись



Абрис участка

Масштаб 1:10000



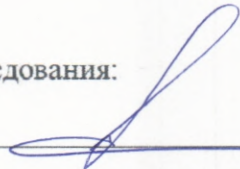
№ выдела	Ленты (круговые площадки) перечёта				
	№ ленты (площадки)	длина, м	ширина, м	радиус, м	площадь, га
11	-	-	-	-	-

Номера точек	Координаты	Румбы линий	Длина, м	Номера точек	Координаты	Румбы линий	Длина, м
-	-	-	-	-	-	-	-
-	-	-	-	-	-	-	-
-	-	-	-	-	-	-	-
-	-	-	-	-	-	-	-

Условные обозначения: ————— - границы участка

Исполнитель работ по проведению лесопатологического обследования:

ФИО Гаврилов Андрей Константинович

Подпись 

Дата составления документа 12.09.2020 г.

Телефон 8 906 611 47 36

Лесничество	Филисовское Уча	Категория защитных лесов										Защитные полосы вдоль дорог										Квартал	
№	Площадь	Состав	Подрост	Высота	Элемент	Возраст	Высота	Диаметр	Класс	Группа	Тип	Полнота	Запас	Сырость	Класс	Запас	Высота	Дес.	МЗ	Хозяйственные			
1	2	3	4	5	6	7	8	9	10	11	12	13	14	15	16	17	18	19	20	21	22	23	24

подрост: 10Е (15) 3,0 м, 2,5 тыс.шт/га, благонадежный
 подлесок: КРЛ Р густой

повреждение фитовредителями, Осина, СИЛЬНАЯ ПОВРЕЖДЕННОСТЬ, ложным трутовиком

8 1

подрост: 10Е (30) 5,0 м, 4,0 тыс.шт/га, благонадежный
 подлесок: Р КРЛ средний

21 22

подрост: 10Е (15) 4,0 м, 3,0 тыс.шт/га, благонадежный
 подлесок: Р КРЛ средний

21 2

1,1 лесные культуры

15 4

4,1 лесные культуры

10 1

4,2 Дорога ЛЕСОХОЗЯЙСТВЕННАЯ, ширина 4,0 м, протяженность 0,5 км, СОСТОЯНИЕ УДОВЛЕТВОРИТЕЛЬНОЕ, круглогодично

76

Итого по категории

31

Итого по категориям

31

по составляющим породам

16

Прореживание

20%

Прочистка

30%

Николаев Сергей

В. Смирнов

С 175
 Е 199
 В 170
 ОС 192