

УТВЕРЖДАЮ:

Должность Председатель комитета Ивановской области
по лесному хозяйству
Ф.И.О. М.Ю.Яковлев
Дата 28.09.2020

АКТ

ЛЕСОПАТОЛОГИЧЕСКОГО ОБСЛЕДОВАНИЯ № 440-2020

лесных насаждений ОГКУ "Вичугское лесничество" (лесничество, лесопарк)
Ивановская область (Субъект Российской Федерации)

Способ лесопатологического обследования: 1. Визуальный
2. Инструментальный

Место проведения:

| Участковое лесничество | Урочище | Квартал | Выдел | Площадь, га |
|------------------------|---------|---------|-------|-------------|
| 1 | 2 | 3 | 4 | 5 |
| Филисовское | - | 20 | 24 | 7,1 |

Лесопатологическое обследование проведено на общей площади 7,1 га.

1. Визуальное лесопатологическое обследование - кв. 20 выд. 24

Площадь лесопатологического обследования - 7,1 га

Наземное

Дистанционное

1.1. На площади 7,1 га фактическая таксационная характеристика лесного насаждения соответствует (не соответствует) таксационному описанию (нужное подчеркнуть)

Причины несоответствия: -

Список участков с выявленными несоответствиями приведен в приложении 1 к настоящему Акту.

1.2. Лесные насаждения с нарушенной и утраченной устойчивостью выявлены на площади - га.

| Участковое лесничество | Урочище (дача) | Площадь, га | | Причины ослабления |
|------------------------|----------------|----------------------------|----------------------------|--------------------|
| | | с нарушенной устойчивостью | с утраченной устойчивостью | |
| Филисовское | - | - | - | - |
| Итого | | - | - | |

Состояние обследованных лесных насаждений приведено в приложении 1.1-1.4 к Акту в зависимости от метода проведения ЛПО.

1.3. В обследованных лесных участках прогнозируется:

| Прогноз | Площадь, га |
|--|-------------|
| Ослабление лесных насаждений | - |
| Усыхание лесных насаждений различной степени | - |
| Развитие очагов вредных организмов | - |

1.4. Обнаружено загрязнение лесного участка отходами и выбросами:

промышленными

бытовыми

| Вид загрязнения | Размеры загрязнения | | | Объем, кубм | Площадь загрязнения, га |
|-----------------|---------------------|----------------|----------------|-------------|-------------------------|
| | длина, метров | ширина, метров | высота, метров | | |
| - | - | - | - | - | - |

ЗАКЛЮЧЕНИЕ

Оценка текущего санитарного и лесопатологического состояния лесных насаждений, назначенные профилактические мероприятия по защите лесов, агитационные мероприятия:

Лесоустройство 2013 г.

Состав по таксационному описанию - 6 Б 3 Ос 1 Е

Средневзвешенная категория состояния насаждения на площади 7,1 га - 1,3

Средневзвешенная категория состояния по породам: Б 1 Ос 1,6 Е 1,8

Состояние насаждения на данной площади - устойчивое (здоровое)

Мероприятий по предупреждению распространения вредных организмов не требуется.

Дата проведения обследования 03.09.2020 г.

Исполнитель работ по проведению лесопатологического обследования:

ФИО

Гаврилов А.К.

Подпись

Результаты проведения лесопатологического обследования лесных насаждений за сентябрь **2020 г.**
(месяц)

Субъект Российской Федерации Ивановская область Лесничество (лесопарк) ОГКУ "Вичугское лесничество"
Участковое лесничество Филисовское Урочище (лесная дача)

| 1 | 2 | 3 | 4 | 5 | 6 | 7 | Таксационная характеристика лесного насаждения | | | | | | | | | | Распределение деревьев по категориям состояния, % от запаса | | | | | | | | | | 30 | 31 | 32 | 33 | 34 | | | | | | | | | | | | | | | | | | | |
|---------------------|--------------|--------------------|-------------------|----------------------|----------------------------------|--|--|--------|---------|-------------------|---------------------|----------|---------|---------|----------------|------------------------------|---|-------------|--------------------|-----------|--------------|--------------|-----------------|-----------------|----------------|----------------|-------------------|-------------------------------|------------------------------|---------------------------------|-------------------|-------------------------|----|--|--|--|--|--|--|--|--|--|--|--|--|--|--|--|--|--|
| | | | | | | | 8 | 9 | 10 | 11 | 12 | 13 | 14 | 15 | 16 | 17 | 18 | 19 | 20 | 21 | 22 | 23 | 24 | 25 | 26 | 27 | | | | | | 28 | 29 | | | | | | | | | | | | | | | | | |
| Номер квартала | Номер выдела | Площадь выдела, га | Легвое назначение | Категория зашитности | Номер лесопатологического выдела | Площадь лесопатологического выдела, га | состав | порода | возраст | средняя высота, м | средний диаметр, см | тип леса | полнота | бонитет | Запас куб.м/га | Число деревьев на пробе, шт. | без признаков ослабления | ослабленные | сильно ослабленные | усыхающие | свежий сухой | старый сухой | свежий ветровал | старый ветровал | свежий бурелом | старый бурелом | аварийные деревья | Признаки повреждения деревьев | Доля повреждения деревьев, % | Причина ослабления, повреждения | Подожжит рубке, % | Назначенные мероприятия | | | | | | | | | | | | | | | | | | |
| 20 | 24 | 7,1 | лес | | - | | 6 | Б | | | | БСДЖ СЗ | | | | 17 | 57 | 3 | | | | | | | | | | 801 | 355 | | | | | | | | | | | | | | | | | | | | | |
| | | | | | | | 3 | Ос | 60 | 24 | 24 | | 0,8 | 1 | 270 | | 22 | 4 | 2 | | | 1 | | | | 1 | | 801 | 358 | | | | | | | | | | | | | | | | | | | | | |
| | | | | | | | 1 | Е | | | | | | | | | 6 | 2 | 1 | | | | 1 | | | | | 613 | 343 | | | | | | | | | | | | | | | | | | | | | |
| Итого по насаждению | | | | | | | | | | | | | | | | | 85 | 9 | 3 | | | | | | | | | | | | | | | | | | | | | | | | | | | | | | | |

Показатели, не соответствующие таксационному описанию отмечаются "*" .

Исполнитель работ по проведению лесопатологического обследования:

ФИО Гаврилов А.К.

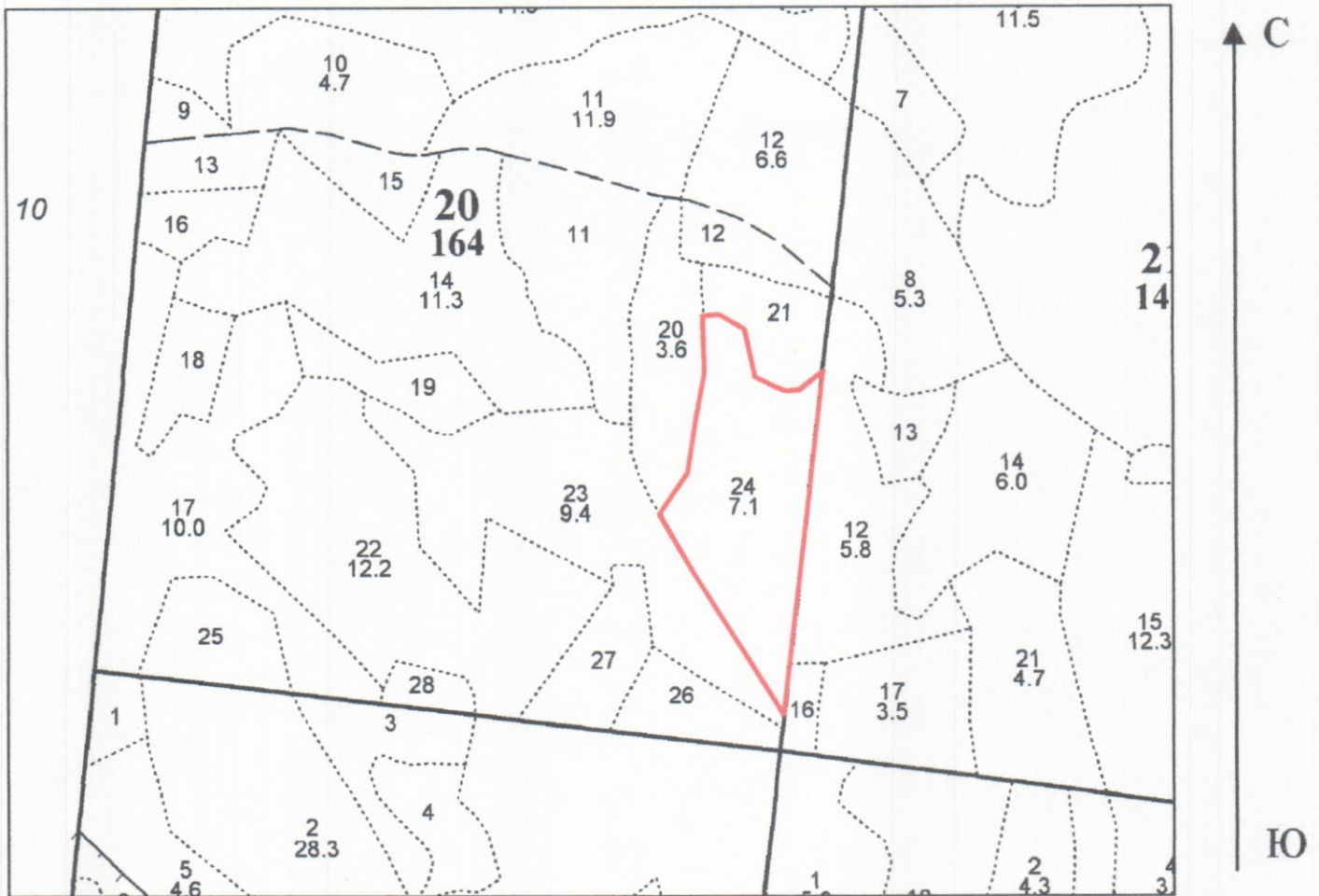
Дата составления документа 11.09.2020 г.

Подпись

Телефон 8 906 611 47 36

Абрис участка

Масштаб 1:10000



| № выдела | Ленты (круговые площадки) перечёта | | | | |
|----------|------------------------------------|----------|-----------|-----------|-------------|
| | № ленты (площадки) | длина, м | ширина, м | радиус, м | площадь, га |
| 24 | - | - | - | - | - |

| Номера точек | Координаты | Румбы линий | Длина, м | Номера точек | Координаты | Румбы линий | Длина, м |
|--------------|------------|-------------|----------|--------------|------------|-------------|----------|
| - | - | - | - | - | - | - | - |
| - | - | - | - | - | - | - | - |
| - | - | - | - | - | - | - | - |
| - | - | - | - | - | - | - | - |

Условные обозначения: ——— - границы участка

Исполнитель работ по проведению лесопатологического обследования:

ФИО Гаврилов Андрей Константинович

Подпись 

Дата составления документа 11.09.2020 г.

Телефон 8 906 611 47 36

| Лесничество | | Филисовское уча | | Эксплуатационные леса | | | | | | | | | | | | Квартал 20 | |
|-------------|--------------|---|-----------|-----------------------|-------------|---------|--------------|----------|---------|----------------------|---------------|--------------------------|--|--|--|------------|--|
| № | Пло-щадь, га | Состав, вид, категория | Высота, м | Элементы леса | Диаметр, см | Группа | Возраст, лет | Тип леса | Полнота | Запас сырья, дес. МЗ | Классификация | Запас на выделе, дес. МЗ | Хозяйственные мероприятия | | | | |
| 17 | 10,0 | 5Б3ОС1Е1С | 1 | 25 Б | 70 | 25 26 7 | 4 1 | ЕСЛЖ С3 | 0,7 | 25 | 250 | 125 2 | Рубка сохр. пл. Сод. сохр. плдр. ртк нм 19 Е | | | | |
| | | подрост: 10Е (30) 5,0 м, 2,5 тыс. шт/га, благонадежный | | ОС | 23 24 | | | | | | | 7 3 | | | | | |
| | | подлесок: КРЛ средний | | Е | 20 20 | | | | | | | 6 1 | | | | | |
| 18 | 1,7 | 5ЕЗБ2ОС | 1 | 15 Е | 35 | 15 16 2 | 1 1 | ЕСЛЖ С3 | 0,7 | 14 | 24 | 12 7 | Прореживание 20% | | | | |
| | | подлесок: ИВК редкий | | ОС | | | | | | | | 5 | | | | | |
| 19 | 2,2 | 6Б2ОС2Е | 1 | 25 Б | 60 | 25 26 6 | 3 1 | ЕСЛЖ С3 | 0,7 | 25 | 55 | 33 2 | | | | | |
| | | подрост: 10Е (25) 4,0 м, 2,5 тыс. шт/га, благонадежный | | ОС | 25 32 | | | | | | | 11 4 | | | | | |
| | | повреждение фитовредителями, Осина, СИЛЬНАЯ ПОВРЕЖДЕННОСТЬ, ложным трутовиком | | Е | 25 28 | | | | | | | 11 1 | | | | | |
| 20 | 3,6 | 8Б2Е | 1 | 23 Б | 50 | 23 22 5 | 2 1 | ЕСЛЖ С3 | 0,7 | 20 | 72 | 58 14 | | | | | |
| 21 | 2,1 | 5ЕЗОС2Б | 1 | 18 Е | 45 | 17 18 3 | 2 1 | ЕСЛЖ С3 | 0,8 | 20 | 42 | 21 1 | Преход. рубка 25% | | | | |
| | | подлесок: КРЛ редкий | | ОС | 19 20 | | | | | | | 13 3 | | | | | |
| | | повреждение фитовредителями, Осина, СИЛЬНАЯ ПОВРЕЖДЕННОСТЬ, ложным трутовиком | | Б | 19 18 | | | | | | | 8 2 | | | | | |
| 22 | 12,2 | лесные культуры 5С3ОС2Б | 1 | 25 С | 75 | 24 28 4 | 3 1 | ССЛЖ С2 | 0,5 | 19 | 232 | 116 1 | | | | | |
| | | подлесок: КРЛ средний | | ОС | 25 32 | | | | | | | 70 4 | | | | | |
| | | повреждение фитовредителями, Осина, СИЛЬНАЯ ПОВРЕЖДЕННОСТЬ, ложным трутовиком | | Б | 25 28 | | | | | | | 46 2 | | | | | |
| | | подрост: 10Е (30) 4,0 м, 2,5 тыс. шт/га, благонадежный | | ОС | | | | | | | | | | | | | |
| 23 | 9,4 | 7ОСЗБ+Е | 1 | 24 ОС | 50 | 24 28 5 | 4 1 | ЕСЛЖ С3 | 0,8 | 27 | 254 | 178 3 | Рубка сохр. пл. Сод. сохр. плдр. ртк нм 19 Е | | | | |
| | | подлесок: КРЛ редкий | | Б | 24 24 | | | | | | | 76 2 | | | | | |
| | | повреждение фитовредителями, Осина, СИЛЬНАЯ ПОВРЕЖДЕННОСТЬ, ложным трутовиком | | ОС | | | | | | | | | | | | | |
| 24 | 7,1 | 6Б3ОС1Е | 1 | 24 Б | 60 | 24 24 6 | 3 1 | ЕСЛЖ С3 | 0,8 | 27 | 192 | 115 2 | | | | | |
| | | подлесок: Р редкий | | ОС | 24 24 | | | | | | | 58 4 | | | | | |
| | | повреждение фитовредителями, Осина, СРЕДНЯЯ ПОВРЕЖДЕННОСТЬ, ложным трутовиком | | Е | 23 28 | | | | | | | 19 1 | | | | | |
| | | подрост: 10Е (30) 6,0 м, 2,5 тыс. шт/га, благонадежный | | ОС | | | | | | | | | | | | | |
| | | повреждение фитовредителями, Осина, СИЛЬНАЯ ПОВРЕЖДЕННОСТЬ, ложным трутовиком | | Е | | | | | | | | | | | | | |
| 25 | 2,6 | лесные культуры 5С5Б | 1 | 25 С | 75 | 25 28 4 | 3 1 | ССЛЖ С2 | 0,3 | 11 | 29 | 15 1 | | | | | |
| | | подлесок: ИВК редкий | | Б | 25 28 | | | | | | | 14 2 | | | | | |

Конс. Сохр.

В. С.