

УТВЕРЖДАЮ:

Должность Председатель комитета Ивановской области
по лесному хозяйству
Ф.И.О. М.Ю. Яковлев
Дата 28.09.2020

Акт

лесопатологического обследования №

461-2020

лесных насаждений ОГКУ "Заволжское лесничество" (лесничество, лесопарк)
Ивановская область (субъект Российской Федерации)

Способ лесопатологического обследования:

1. Визуальный
2. Инструментальный

Место проведения

Участковое лесничество	Урочище (дача)	Квартал (кварталы)	Выдел (Выделы)	Площадь, га
Есиплевское		50	5	3,90

Лесопатологическое обследование проведено на площади 3,90 га

1. Визуальное лесопатологическое обследование - кв. 50 выд. 5

Площадь лесопатологического обследования - 3,9 га.

Наземное

Дистанционное

1.1. На площади 3,9 га фактическая таксационная характеристика лесного насаждения соответствует (не соответствует) таксационному описанию (нужное подчеркнуть).

Причины несоответствия: _____

Список участков с выявленными несоответствиями приведен в приложении 1 к настоящему Акту

1.2. Лесные насаждения с нарушенной или утраченной устойчивостью выявлены на площади _____ га:

Участковое лесничество	Урочище дача	Площадь, га		Причина ослабления (гибели)
		с нарушенной устойчивостью	с утраченной устойчивостью	
-	-	-	-	-

Состояние обследованных лесных насаждений приведено в приложениях 1.1-1.4 к Акту в зависимости от метода проведения ЛПО

1.3. В обследованных лесных участках прогнозируется:

Прогноз	Площадь, га
Ослабление лесных насаждений	-
Усыхание лесных насаждений	-
Развитие очагов вредных организмов	-

1.4. Обнаружено загрязнение лесного участка отходами и выбросами: промышленными
бытовыми

Вид загрязнения	Размеры загрязнения			Объем, кубм	площадь загрязнения, га
	длина, м	ширина, м	высота, м		
-	-	-	-	-	-

ЗАКЛЮЧЕНИЕ

Оценка текущего санитарного и лесопатологического состояния лесных насаждений, назначенные профилактические мероприятия по защите лесов, агитационные мероприятия: Лесоустройство 2018 г.

Состав по таксационному описанию - 5Ос1Б1ОЛС3Е

Средневзвешенная категория состояния насаждения на площади 3,9 га - 1,46.

Средневзвешенная категория состояния по породам: Ос - 1,52; Б - 1,2; ОЛС - 1,2; Е - 1,53;

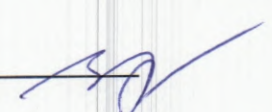
Состояние насаждения на данной площади - устойчивое.

Мероприятия по предупреждению распространения вредных организмов не требуются.

Дата проведения обследования 14.09.2020 г.

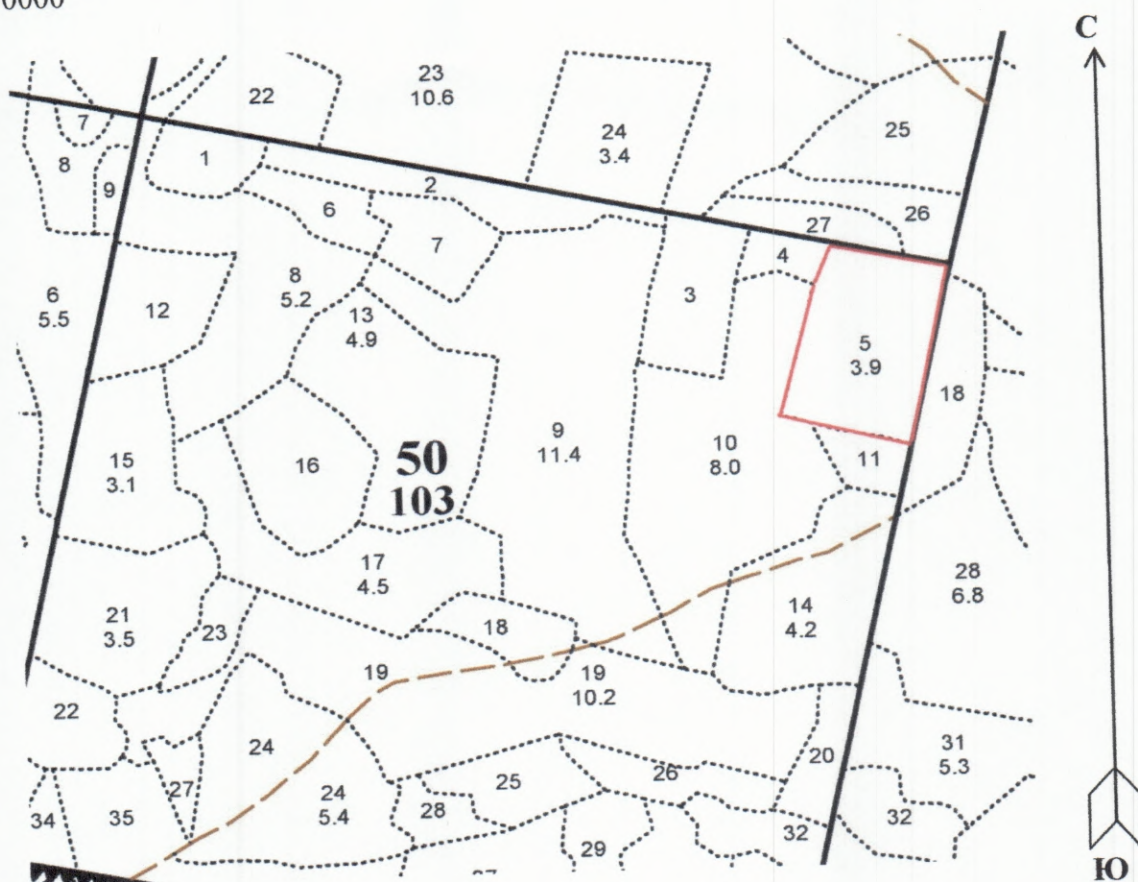
Исполнитель работ по проведению лесопатологического обследования:

ФИО Зайцев Алексей Николаевич Подпись _____



Абрис участка

М 1:10000



№ выдела	Ленты (круговой площадки) перечёта				
	№ ленты (площадки)	длина, м	ширина, м	радиус, м	площадь, га
5	-	-	-	-	-

Номера точек	Координаты	Румбы линий	Длина, м	Номера точек	Координаты	Румбы линий	Длина, м
-	-	-	-	-	-	-	-
-	-	-	-	-	-	-	-
-	-	-	-	-	-	-	-
-	-	-	-	-	-	-	-

Условные обозначения: — границы участка

Исполнитель работ по проведению лесопатологического обследования:

ФИО Зайцев Алексей Николаевич Подпись

Дата составления документа 18.09.2020 г. Телефон 8 (4922) 53-05-61

