

УТВЕРЖДАЮ:

Должность Председатель комитета Ивановской области  
по лесному хозяйству

Ф.И.О. М.Ю. Яковлев

Дата 21.09.2020

Акт

лесопатологического обследования № 458-2020  
лесных насаждений ОГКУ "Заволжское лесничество" (лесничество, лесопарк)  
Ивановская область (субъект Российской Федерации)

Способ лесопатологического обследования:

1. Визуальный

2. Инструментальный

Место проведения

Участковое лесничество	Урочище (дача)	Квартал (кварталы)	Выдел (Выделы)	Площадь, га
Есиплевское		51	10	0,80

Лесопатологическое обследование проведено на площади 0,80 га

**1. Визуальное лесопатологическое обследование - кв. 51 выд. 10**

Площадь лесопатологического обследования - 0,8 га.

Наземное

Дистанционное

1.1. На площади 0,8 га фактическая таксационная характеристика лесного насаждения соответствует (не соответствует) таксационному описанию (нужное подчеркнуть).

Причины несоответствия: \_\_\_\_\_

Список участков с выявленными несоответствиями приведен в приложении 1 к настоящему Акту

1.2. Лесные насаждения с нарушенной или утраченной устойчивостью выявлены на площади \_\_\_\_\_ га:

Участковое лесничество	Урочище дача	Площадь, га		Причина ослабления (гибели)
		с нарушенной устойчивостью	с утраченной устойчивостью	
-	-	-	-	-

Состояние обследованных лесных насаждений приведено в приложениях 1.1-1.4 к Акту в зависимости от метода проведения ЛПО

1.3. В обследованных лесных участках прогнозируется:

Прогноз	Площадь, га
Ослабление лесных насаждений	-
Усыхание лесных насаждений	-
Развитие очагов вредных организмов	-

1.4. Обнаружено загрязнение лесного участка отходами и выбросами: промышленными   
бытовыми

Вид загрязнения	Размеры загрязнения			Объем, кубм	площадь загрязнения, га
	длина, м	ширина, м	высота, м		
-	-	-	-	-	-

**ЗАКЛЮЧЕНИЕ**

Оценка текущего санитарного и лесопатологического состояния лесных насаждений, назначенные профилактические мероприятия по защите лесов, агитационные мероприятия: Лесоустройство 2018 г.

Состав по таксационному описанию - 7ЕЗБ

Средневзвешенная категория состояния насаждения на площади 0,8 га - 1,25.

Средневзвешенная категория состояния по породам: Е - 1,14; Б - 1,5;

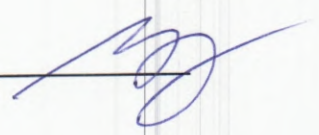
Состояние насаждения на данной площади - устойчивое.

Мероприятия по предупреждению распространения вредных организмов не требуются.

Дата проведения обследования 14.09.2020 г.

Исполнитель работ по проведению лесопатологического обследования:

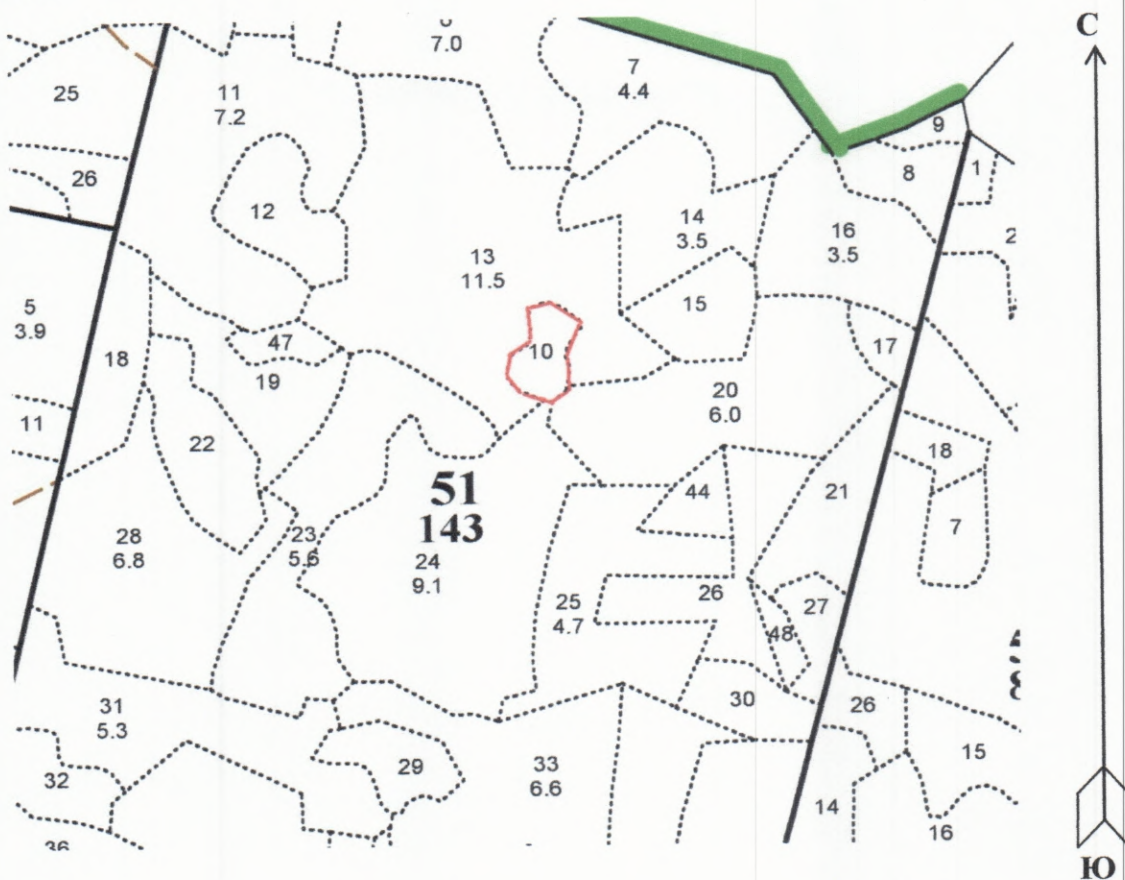
ФИО \_\_\_\_\_ Зайцев Алексей Николаевич \_\_\_\_\_ Подпись \_\_\_\_\_





Абрис участка

М 1:10000



№ выдела	Ленты (круговой площадки) перечёта				
	№ ленты (площадки)	длина, м	ширина, м	радиус, м	площадь, га
10	-	-	-	-	-

Номера точек	Координаты	Румбы линий	Длина, м	Номера точек	Координаты	Румбы линий	Длина, м
-	-	-	-	-	-	-	-
-	-	-	-	-	-	-	-
-	-	-	-	-	-	-	-
-	-	-	-	-	-	-	-

Условные обозначения: — границы участка

Исполнитель работ по проведению лесопатологического обследования:

ФИО Зайцев Алексей Николаевич Подпись [Signature]

Дата составления документа 18.09.2020 г. Телефон 8 (4922) 53-05-61

№	Площадь	Состав	Возраст	Элемент	Высота	Диаметр	Группа	Тип леса	Полный запас	Запас сырья	Классификация	Выдел
№	м²	покрытия	лет	саженцев/га	м	см	Б	лес	м³	м³	лес	№
10	8 7ЕЗВ	1	8	Е	20	7 8 1 1 2	10 8	ЕСЛЖ СЗ	0,6	4	3	2 1
подлесок: КРЛ Р средний												
11	7,2 5БЗ0С2Е	1	26	В	70	26 28 7 4 1	26 30 25 28	ЕСЛЖ С2	0,6	20	144	72 2 43 4 29 1
подросст: 10Е (30) 6,0 м, 1,0 тыс. шт/га, благонадежный												
подлесок: КРЛ Р средний												
повреждение фитовредителями, Осина, СИЛЬНАЯ ПОВРЕЖДЕННОСТЬ, ложным трутовиком												
12	1,9 5С2ЕЗВ	1	23	С	60	23 22 3 2 1	22 20 23 20	СЧ ВЗ	0,7	28	53	26 11 16
подлесок: КРЛ Р средний												
13	11,5 60СЗВ1Е+С	1	25	ОС	65	25 26 7 4 1	25 24 24 24	ЕЧ ВЗ	0,6	24	276	165 4 83 2 28 1
подросст: 10Е (20) 4,0 м, 1,0 тыс. шт/га, благонадежный												
подлесок: КРЛ Р редкий												
повреждение фитовредителями, Осина, СИЛЬНАЯ ПОВРЕЖДЕННОСТЬ, ложным трутовиком												
14	3,5 60СЗВ1Е+ОЛС	1	25	ОС	65	25 22 7 4 1	25 24 23 22	ЕСЛЖ С2	0,7	28	98	59 4 29 2 10 1
подросст: 10Е (20) 4,0 м, 0,5 тыс. шт/га, благонадежный												
подлесок: КРЛ Р средний												
15	1,6 7БЗС+Е	1	24	В	55	24 22 6 3 1	24 24 24 24	ССЛЖ С2	0,8	24	38	27 2 11 1
подросст: 10Е (10) 2,0 м, 1,0 тыс. шт/га, благонадежный												
подлесок: КРЛ Р редкий												
16	3,5 7Е2В10ЛС+ОС	1	21	Е	55	21 20 3 2 1	20 18 20 16	ЕСЛЖ С2	0,8	29	102	71 21 10
подлесок: КРЛ Р густой												
культуры-79 г., состояние погибшие, Заглуш. листовен. породами												
17	,6 7Б20ЛС1Е	1	17	В	40	18 16 4 2 2	17 12 14 14	ЕСЛЖ С2	0,4	8	5	3 1 1
подлесок: КРЛ Р густой												
культуры-79 г., состояние погибшие, Заглуш. листовен. породами												
18	2,0 лесные культуры 8Е1В10ЛС+ОС	1	18	Е	42	18 16 3 2 1А	17 14 17 12	ЕСЛЖ С2	0,8	23	46	37 5 4
подлесок: КРЛ Р редкий												
19	2,5 5БЗ0С10ЛС1Е	1	16	В	30	17 14 3 2 1	17 14 17 12	ЕСЛЖ С2	0,9	16	40	20

Сплошн. рубка  
Лесные культ.  
ртык нм 06 Е

Кочевье Вирна

Ст. Сашин.

Е.А. Бурверхов

[Подпись]