

УТВЕРЖДАЮ:

Должность Председатель комитета Ивановской области
по лесному хозяйству

Ф.И.О. М.Ю. Яковлев

Дата 28.09.2020

Акт

лесопатологического обследования № 456-2020

лесных насаждений ОГКУ "Заволжское лесничество" (лесничество, лесопарк)

Ивановская область (субъект Российской Федерации)

Способ лесопатологического обследования:

1. Визуальный

2. Инструментальный

Место проведения

Участковое лесничество	Урочище (дача)	Квартал (кварталы)	Выдел (Выделы)	Площадь, га
Есиплевское		51	20	6,00

Лесопатологическое обследование проведено на площади 6,00 га

1. Визуальное лесопатологическое обследование - кв. 51 выд. 20

Площадь лесопатологического обследования - 6 га.

Наземное

Дистанционное

1.1. На площади 6,0 га фактическая таксационная характеристика лесного насаждения соответствует (не соответствует) таксационному описанию (нужное подчеркнуть).

Причины несоответствия: _____

Список участков с выявленными несоответствиями приведен в приложении 1 к настоящему Акту

1.2. Лесные насаждения с нарушенной или утраченной устойчивостью выявлены на площади _____ га:

Участковое лесничество	Урочище дача	Площадь, га		Причина ослабления (гибели)
		с нарушенной устойчивостью	с утраченной устойчивостью	
-	-	-	-	-

Состояние обследованных лесных насаждений приведено в приложениях 1.1-1.4 к Акту в зависимости от метода проведения ЛПО

1.3. В обследованных лесных участках прогнозируется:

Прогноз	Площадь, га
Ослабление лесных насаждений	-
Усыхание лесных насаждений	-
Развитие очагов вредных организмов	-

1.4. Обнаружено загрязнение лесного участка отходами и выбросами:

промышленными

бытовыми

Вид загрязнения	Размеры загрязнения			Объем, кубм	площадь загрязнения, га
	длина, м	ширина, м	высота, м		
-	-	-	-	-	-

ЗАКЛЮЧЕНИЕ

Оценка текущего санитарного и лесопатологического состояния лесных насаждений, назначенные профилактические мероприятия по защите лесов, агитационные мероприятия:
Лесоустройство 2018 г.

Состав по таксационному описанию - 5Ос4Б1Е+С

Средневзвешенная категория состояния насаждения на площади 6 га - 1,49.

Средневзвешенная категория состояния по породам: Ос - 1,7; Б - 1,05; Е - 2,2;

Состояние насаждения на данной площади - устойчивое.

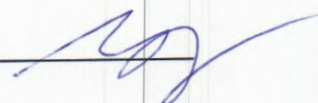
На данном участке необходимо запланировать рубку для заготовки древесины в первую очередь

Дата проведения обследования 14.09.2020 г.

Исполнитель работ по проведению лесопатологического обследования:

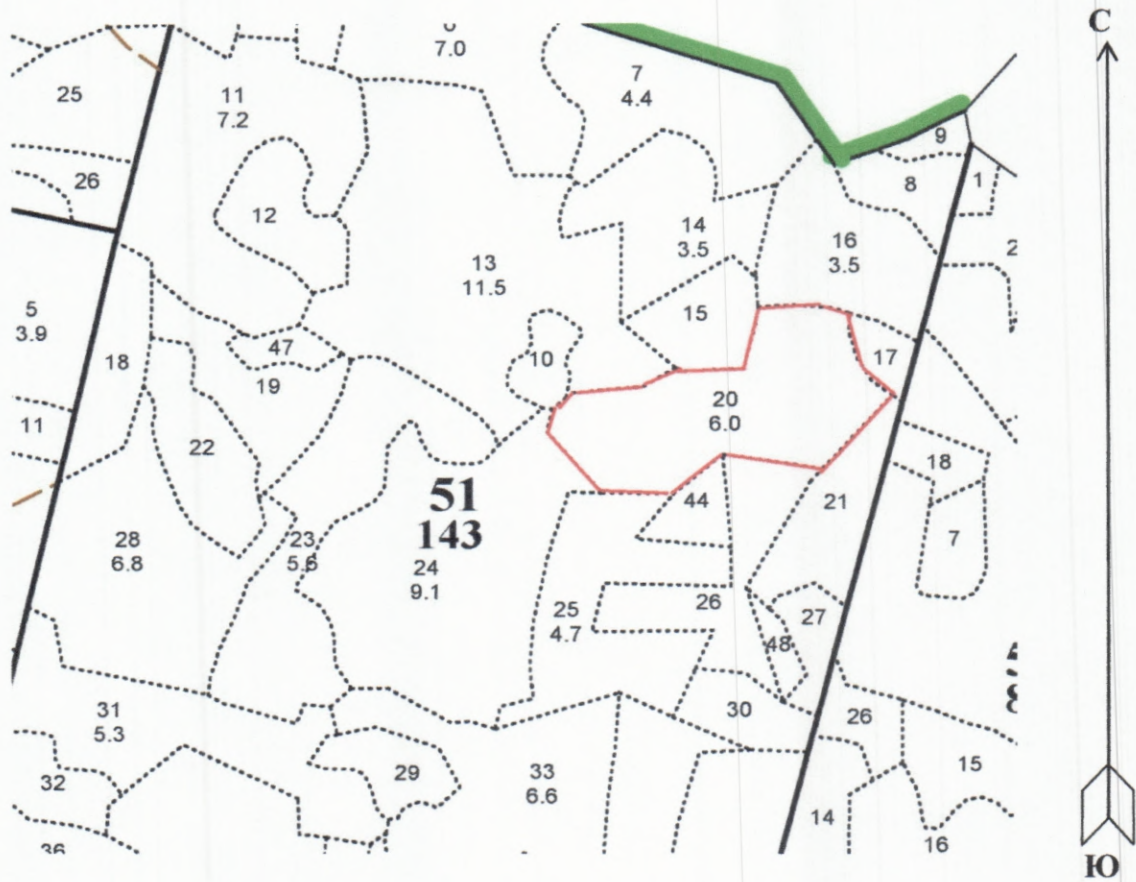
ФИО Зайцев Алексей Николаевич

Подпись _____



Абрис участка

М 1:10000



№ выдела	Ленты (круговой площадки) перечёта				
	№ ленты (площадки)	длина, м	ширина, м	радиус, м	площадь, га
20	-	-	-	-	-

Номера точек	Координаты	Румбы линий	Длина, м	Номера точек	Координаты	Румбы линий	Длина, м
-	-	-	-	-	-	-	-
-	-	-	-	-	-	-	-
-	-	-	-	-	-	-	-
-	-	-	-	-	-	-	-

Условные обозначения: — - границы участка

Исполнитель работ по проведению лесопатологического обследования:

ФИО Зайцев Алексей Николаевич Подпись

Дата составления документа 18.09.2020 г. Телефон 8 (4922) 53-05-61

№	Площадь	Состав	Подрос	Подрост	Поч	Участ	Выдел	Возраст	Элемент	Диаметр	Группа	Тип леса	Полный запас	Сырой запас	Классификация	Выдел	Дескриптор	
1	2	3	4	5	6	7	8	9	10	11	12	13	14	15	16	17	18	
					ОС		17									12		
					ОЛС		16									4		
					Е		12									4		
20	6,0	50С4В1Е+С	1	26	ОС	75	26	30	8	4	1	ЕСЛЖ	0,6	25	150	75	4	
					В	65	25	26				С2				60	2	
					Е	25	25	26								15	1	
подлесок: КРЛ Р редкий																		
повреждение фитовредителями, Осина, СИЛЬНАЯ ПОВРЕЖДЕННОСТЬ, ложным трутовиком																		
21	2,3	6Е30С1В	1	20	Е	50	20	18	3	2	1	ЕСЛЖ	0,8	27	62	37		
					ОС	21	20					С2				19		
					В	21	20									6		
подлесок: Р редкий																		
22	2,4	6Е4В+ОС+С	1	22	Е	55	21	18	3	2	1	ЕСЛЖ	0,7	25	60	36		
					В	24	22					С2				24		
23	5,6	6В30С1Е+ИВД+ОЛС	1	11	В	25	11	8	3	2	2	ЕСЛЖ	0,8	7	39	23	1	
					ОС	11	8					С2				12		
					Е	9	8									4		
24	9,1	5Е3В20С	1	18	Е	45	18	16	3	2	1	ЕСЛЖ	0,8	23	209	104		
					В	35	17	16				С2				63		
					ОС	17	16									42		
25	4,7	лесные культуры 8Е2В	1	4	Е	10	4	4	1	1	1	Еч	0,6	2	9	7		
					В	6	4					В3				2		
подлесок: КРЛ Р средний																		
26	2,7	вырубка-16 г. пней 300 шт/га единичные деревья 100С+Е			С													
					ОС	60	24	26				ССЛЖ	1			3		
					С2											1		
подрост: 10Е (30) 6,0 м, 0,5 тыс.шт/га, благонадежный																		
подлесок: КРЛ Р редкий																		
27	9	5В30С2Е	1	15	В	25	15	12	3	2	1	ЕСЛЖ	0,8	11	10	5		
					ОС	15	12					С2				3		
					Е	35	14	12								2		
культуры-94 г., состояние неудовлетворительные, Несвоевременный уход																		
28	6,8	6В10С3Е+ОЛС	1	16	В	30	16	14	3	2	1	ЕСЛЖ	0,8	13	88	53		
					ОС	16	14					С2				9		
					Е	40	16	14								26		
подлесок: КРЛ Р редкий																		
культуры-99 г., состояние неудовлетворительные, Заглуш. листвен. породами																		
29	1,2	7С1Е2В	1	25	С	70	25	28	4	3	1	ССЛЖ	0,7	31	37	26		
					Е	24	26					С2				4		

Сплошн. рубка
Лесные культ.
р/тк нм 08 Е

Проход. рубка
20%

Проход. рубка
20%

Провед. содейс

Конюк Вера
Ст. лесник
Е.А. Труверов