

УТВЕРЖДАЮ:

Должность Председатель комитета Ивановской области  
по лесному хозяйству  
 Ф.И.О. М.Ю. Яковлев  
 Дата 28.09.2020

Акт

лесопатологического обследования № 455-2020

лесных насаждений ОГКУ "Заволжское лесничество" (лесничество, лесопарк)  
Ивановская область (субъект Российской Федерации)

Способ лесопатологического обследования: 1. Визуальный   
 2. Инструментальный

Место проведения

Участковое лесничество	Урочище (дача)	Квартал (кварталы)	Выдел (Выделы)	Площадь, га
Есиплевское		51	21	2,30

Лесопатологическое обследование проведено на площади 2,30 га

**1. Визуальное лесопатологическое обследование - кв. 51 выд. 21**

Площадь лесопатологического обследования - 2,3 га.

Наземное

Дистанционное

1.1. На площади 2,3 га фактическая таксационная характеристика лесного насаждения соответствует (не соответствует) таксационному описанию (нужное подчеркнуть).

Причины несоответствия: \_\_\_\_\_

Список участков с выявленными несоответствиями приведен в приложении 1 к настоящему Акту

1.2. Лесные насаждения с нарушенной или утраченной устойчивостью выявлены на площади \_\_\_\_\_ га:

Участковое лесничество	Урочище дача	Площадь, га		Причина ослабления (гибели)
		с нарушенной устойчивостью	с утраченной устойчивостью	
-	-	-	-	-

Состояние обследованных лесных насаждений приведено в приложениях 1.1-1.4 к Акту в зависимости от метода проведения ЛПО

1.3. В обследованных лесных участках прогнозируется:

Прогноз	Площадь, га
Ослабление лесных насаждений	-
Усыхание лесных насаждений	-
Развитие очагов вредных организмов	-

1.4. Обнаружено загрязнение лесного участка отходами и выбросами: промышленными   
бытовыми 

Вид загрязнения	Размеры загрязнения			Объем, кубм	площадь загрязнения, га
	длина, м	ширина, м	высота, м		
-	-	-	-	-	-

**ЗАКЛЮЧЕНИЕ**

Оценка текущего санитарного и лесопатологического состояния лесных насаждений, назначенные профилактические мероприятия по защите лесов, агитационные мероприятия: Лесоустройство 2018 г.

Состав по таксационному описанию - 6Е3Ос1Б

Средневзвешенная категория состояния насаждения на площади 2,3 га - 1,43.

Средневзвешенная категория состояния по породам: Е - 1,42; Ос - 1,57; Б - 1,1;

Состояние насаждения на данной площади - устойчивое.

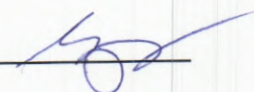
Мероприятия по предупреждению распространения вредных организмов не требуются.

Дата проведения обследования 14.09.2020 г.

Исполнитель работ по проведению лесопатологического обследования:

ФИО \_\_\_\_\_ Зайцев Алексей Николаевич

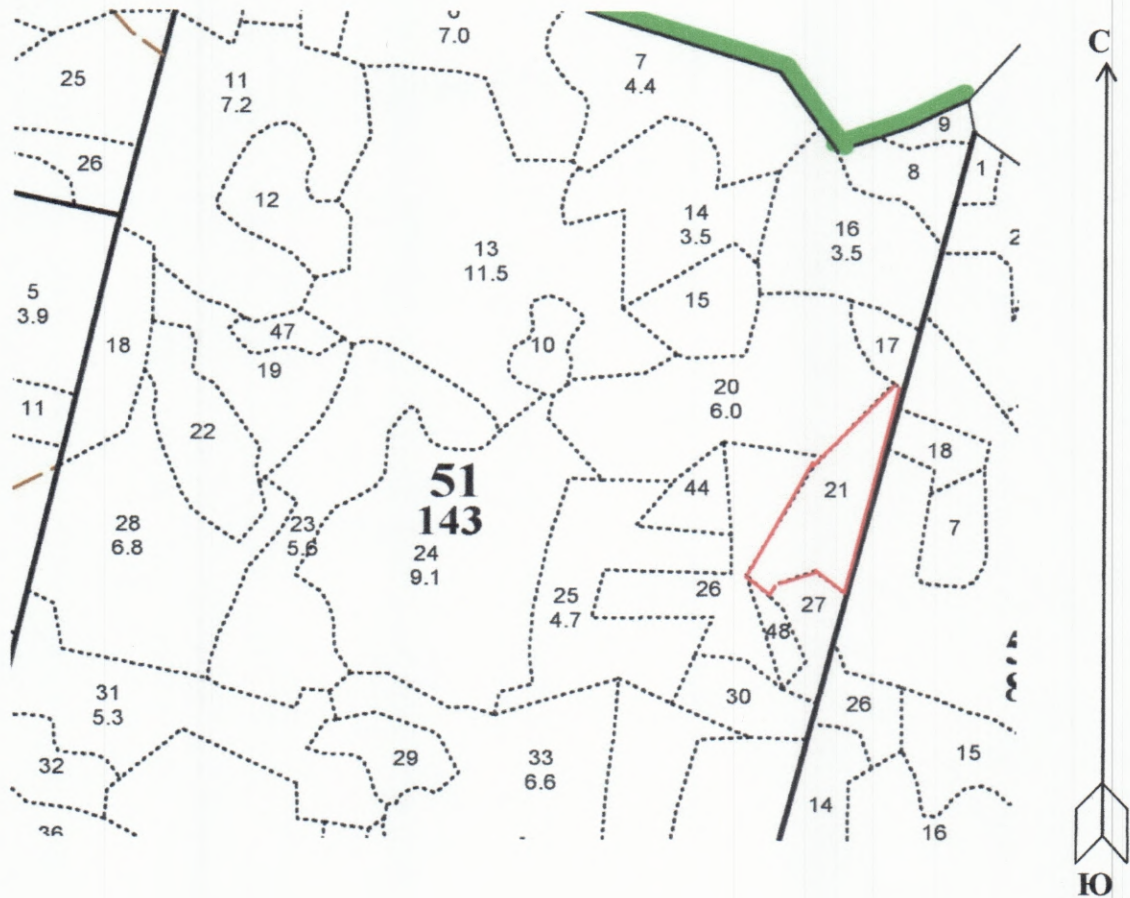
Подпись \_\_\_\_\_





**Абрис участка**

М 1:10000



№ выдела	Ленты (круговой площадки) перечёта				
	№ ленты (площадки)	длина, м	ширина, м	радиус, м	площадь, га
21	-	-	-	-	-

Номера точек	Координаты	Румбы линий	Длина, м	Номера точек	Координаты	Румбы линий	Длина, м
-	-	-	-	-	-	-	-
-	-	-	-	-	-	-	-
-	-	-	-	-	-	-	-
-	-	-	-	-	-	-	-

Условные обозначения: — границы участка

Исполнитель работ по проведению лесопатологического обследования:

ФИО Зайцев Алексей Николаевич Подпись

Дата составления документа 18.09.2020 г. Телефон 8 (4922) 53-05-61

## ОПКУ "Заволжское лесничество" Есиплевское уч.

## Эксплуатационные леса

Квартал 51

№	Площадь	Состав	Подрост	по	Я:Вы-	Эле-	Воз-	Вы-	Ди:	Кл:	Гр:	Во:	Тип	Полн:	Запас	сырораств.	Кл:	Запас	на	выделе,	дес.	МЗ		
де-	ла:	га	ва,	рельеф,	особенн:	Р:та	ле-	со-	ам:	с:	па:	ни:	леса	Сумм:	на	общий:	в	т.	ч.	су-	ре-	еди-	захламлен.	Хозяйственные:
ла:	га	ости	выдела.	Отмет:	У:	я-	са:	та:	ет:	во:	во:	те:	ТЛУ	а	пл:	по:	то:	стоя:	дин:	ны:	дер:	общий:	лик-	мероприятия
Хар.	лесных	культур	ур-	кат:	ру-	ру-	С:	ас:	ас:	т:	та:	та:	лей:	сече:	га:	выдел:	люю-	ос:	ро-	ест:	ро-	ти:	ГО:	вида:
Кадастр.	оценка	оценки	оценки	оценки	оценки	оценки	оценки	оценки	оценки	оценки	оценки	оценки	оценки	оценки	оценки	оценки	оценки	оценки	оценки	оценки	оценки	оценки	оценки	оценки
1:	2:	3:	4:	5:	6:	7:	8:	9:	10:	11:	12:	13:	14:	15:	16:	17:	18:	19:	20:	21:	22:	23:	24:	25:
					ОС	17	14																	
					ОЛС	16	12																	
					Е	12	10																	
20	6,0	50С4В1Е+С	1	26	ОС	75	26	30	8	4	1	ЕСЛЖ	0,6	25	150	75	4	60	2	15	1		Сплошн. рубка Лесные культ. р-тк нм 08 Е	
					Е	65	25	26																
						25	26																	