

УТВЕРЖДАЮ:

Должность Председатель комитета Ивановской области
по лесному хозяйству
Ф.И.О. М.Ю. Яковлев
Дата 28.09.2020

Акт

лесопатологического обследования № 452-2020

лесных насаждений ОГКУ "Заволжское лесничество" (лесничество, лесопарк)
Ивановская область (субъект Российской Федерации)

Способ лесопатологического обследования: 1. Визуальный
2. Инструментальный

Место проведения

Участковое лесничество	Урочище (дача)	Квартал (кварталы)	Выдел (Выделы)	Площадь, га
Есиплевское		52	16	3,30

Лесопатологическое обследование проведено на площади 3,30 га

1. Визуальное лесопатологическое обследование - кв. 52 вид. 16

Площадь лесопатологического обследования - 3,3 га.

Наземное

Дистанционное

1.1. На площади 3,3 га фактическая таксационная характеристика лесного насаждения соответствует (не соответствует) таксационному описанию (нужное подчеркнуть).

Причины несоответствия: _____

Список участков с выявленными несоответствиями приведен в приложении 1 к настоящему Акту

1.2. Лесные насаждения с нарушенной или утраченной устойчивостью выявлены на площади _____ га:

Участковое лесничество	Урочище дача	Площадь, га		Причина ослабления (гибели)
		с нарушенной устойчивостью	с утраченной устойчивостью	
-	-	-	-	-

Состояние обследованных лесных насаждений приведено в приложениях 1.1-1.4 к Акту в зависимости от метода проведения ЛПО

1.3. В обследованных лесных участках прогнозируется:

Прогноз	Площадь, га
Ослабление лесных насаждений	-
Усыхание лесных насаждений	-
Развитие очагов вредных организмов	-

1.4. Обнаружено загрязнение лесного участка отходами и выбросами: промышленными
бытовыми

Вид загрязнения	Размеры загрязнения			Объем, кубм	площадь загрязнения, га
	длина, м	ширина, м	высота, м		
-	-	-	-	-	-

ЗАКЛЮЧЕНИЕ

Оценка текущего санитарного и лесопатологического состояния лесных насаждений, назначенные профилактические мероприятия по защите лесов, агитационные мероприятия: Лесоустройство 2018 г.

Состав по таксационному описанию - 5С1Е4Б

Средневзвешенная категория состояния насаждения на площади 3,3 га - 1,46.

Средневзвешенная категория состояния по породам: С - 1,52; Е - 1,5; Б - 1,38;

Состояние насаждения на данной площади - устойчивое.

Дата проведения обследования 14.09.2020 г.

Исполнитель работ по проведению лесопатологического обследования:

ФИО Зайцев Алексей Николаевич

Подпись _____

Результаты проведения лесопатологического обследования лесных насаждений за Сентябрь 2020 г.

Субъект Российской Федерации Ивановская область Лесничество (лесопарк) ОГКУ "Заволжское лесничество"


Участковое лесничество Есиплевское Урочище (лесная дача)

1	2	3	4	5	6	7	Таксационная характеристика лесного насаждения								18	19	20	21	22	23	24	25	26	27	28	Распределение деревьев по категориям состояния, %			31	32	33	34					
							8	9	10	11	12	13	14	15												16	17	без признаков ослабления					ослабленные	сильно ослабленные	учыхающие	свежий сухостой	старый сухостой
52	16	3,30	Эксплуатационные		6	7	состав	8	9	10	11	12	13	14	15	16	17	18	19	20	21	22	23	24	25	26	27	28	29	30	31	32	33	34			
						Площадь лесопатологического выдела, га		5	С	80	26	30	Сч	0,7	1	320	36,0	8,0	3,0			2,0			1,0				206, 209, 808								
						Номер лесопатологического выдела		1	Е								8,0	1,0						1,0				206									
						Номер выдела		4	Б								31,0	5,0	3,0					1,0				209									
						Площадь выдела																															
						Категория защитных лесов																															
						Целевое назначение лесов																															
						Итого по насаждению												75,0	14,0	6,0			2,0		3,0				206, 209, 808		821, 371						
						Назначение мероприятия																															
						Площадь, га																															

Показатели, не соответствующие таксационному описанию отмечаются «*».
**причины воздействия сильных ветров прошлых лет, повлекшие наклон более 10°, изгиб или вывал деревьев (код 821), рак смоляной (код 371).
повреждения:

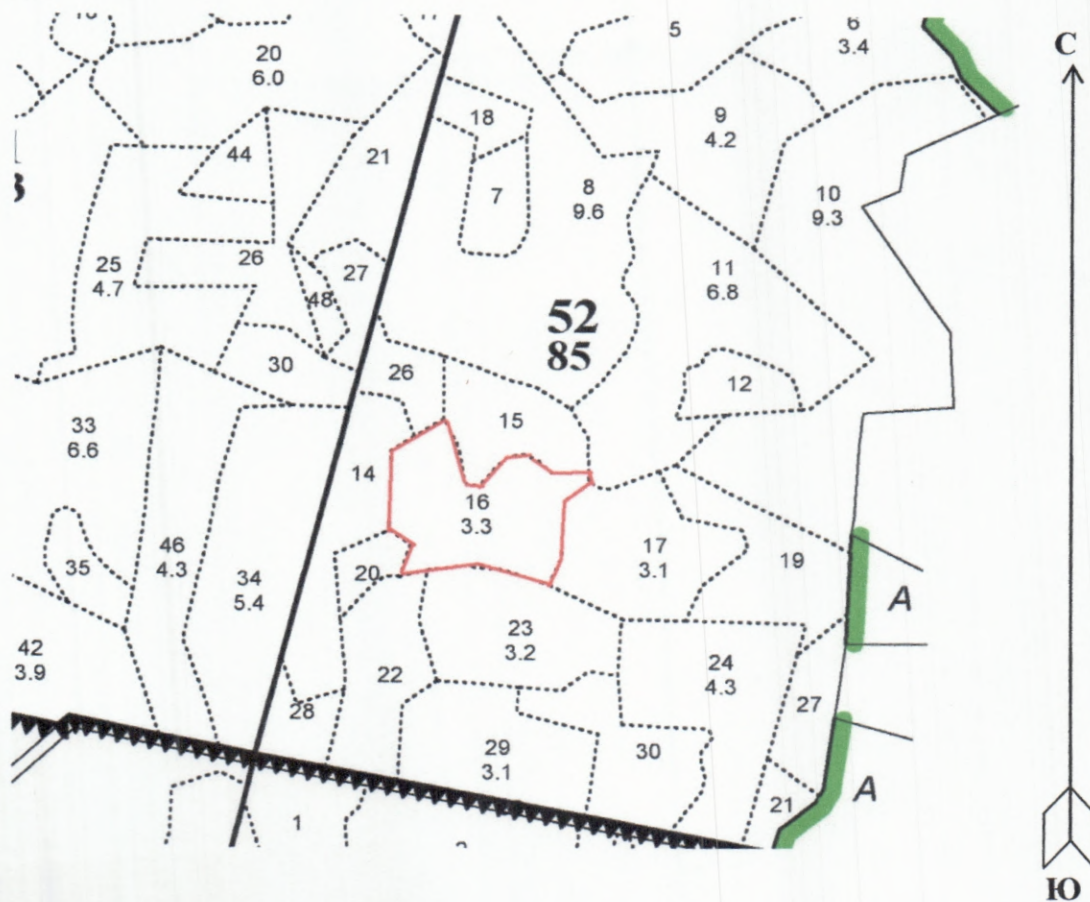
*** признаки обрыва корней (вывал) прошлых лет (код 206), мех. повр. ствола в области кроны прошлых лет (<2/3 окр. ств.) (код 209), наличие на стволе под кроной раковых ран, язв, образований (>2/3 окр. ств.) (код 808).
повреждения:

Исполнитель работ по проведению лесопатологического обследования:

ФИО Зайцев Алексей Николаевич Подпись 
Дата составления документа 18.09.2020 г. Телефон 8 (4922) 53-05-61

Абрис участка

М 1:10000



№ выдела	Ленты (круговой площадки) перечёта				
	№ ленты (площадки)	длина, м	ширина, м	радиус, м	площадь, га
16	-	-	-	-	-

Номера точек	Координаты	Румбы линий	Длина, м	Номера точек	Координаты	Румбы линий	Длина, м
-	-	-	-	-	-	-	-
-	-	-	-	-	-	-	-
-	-	-	-	-	-	-	-
-	-	-	-	-	-	-	-

Условные обозначения: — границы участка

Исполнитель работ по проведению лесопатологического обследования:

ФИО Зайцев Алексей Николаевич

Подпись

Дата составления документа 18.09.2020 г.

Телефон 8 (4922) 53-05,61

№	Площадь	Состав	Подрост	по: Я	Вы-	Эле-	Воз-	Вы-	Ди:	Кл:	Гр:	Во:	Тип	Полн:	Запас	сырораст.	Кл:	Запас	на	выделе,	лес.М3				
№	га	ва, рельеф, особенн:	Р: та	ле-	ра	со-	ам:	с: па:	ни:	леса	ас:	уп:	леса	ота:	леса,	лес. М3	ас:	лес	на	выделе,	лес.М3				
№	га	ост: выдела. Отмет:	У: я-	са	ст:	та	ег:	во:	во:	те:	тлу	тлу	леса	сумм:	на:	общий:	в:	т:	ч:	с:	су-	ре-	еди-	захламлени:	Хозяйственные:
№	га	ка о порослевом	У: я-	са	ст:	та	ег:	во:	во:	те:	тлу	тлу	леса	а пл:	на:	общий:	в:	т:	ч:	с:	су-	ре-	еди-	захламлени:	Хозяйственные:
№	га	проех. Наимен. кат:	ру-	ру-	р:	ас:	ас:	т:	та:	та:	та:	та:	та:	дей:	на:	общий:	в:	т:	ч:	с:	су-	ре-	еди-	захламлени:	Хозяйственные:
№	га	ег. незалес. земель:	С: са:	С: са:	р:	ас:	ас:	т:	та:	та:	та:	та:	тлу	сече:	на:	общий:	в:	т:	ч:	с:	су-	ре-	еди-	захламлени:	Хозяйственные:
№	га	Хар. лесных культур	тур:	тур:	р:	ас:	ас:	т:	та:	та:	та:	та:	тлу	ний:	на:	общий:	в:	т:	ч:	с:	су-	ре-	еди-	захламлени:	Хозяйственные:
№	га	Кадастров. оценка	:	:	:	:	:	:	:	:	:	:	:	ний:	на:	общий:	в:	т:	ч:	с:	су-	ре-	еди-	захламлени:	Хозяйственные:
1	2	3	4	5	6	7	8	9	10	11	12	13	14	15	16	17	18	19	20	21	22	23	24	25	26

Лесные культ.
рпк нм 06 Е

подлесок: КРЛ Р редкий

16 3,3 5С1Е4В
 подрост: 10Е (15) 3,0 м, 1,0 тыс. шт/га, благонадежный
 подлесок: КРЛ Р средний
 селекционная оценка: НОРМАЛЬНЫЕ

17 3,1 лесные культуры
 4С1Е4В10С
 подрост: 10Е (25) 5,0 м, 1,0 тыс. шт/га, благонадежный
 подлесок: КРЛ Р средний
 повреждение фитовредителями, Осина, СРЕДНЯЯ ПОВРЕЖДЕННОСТЬ, ложным трутовиком
 селекционная оценка: НОРМАЛЬНЫЕ

18 7 8Е2В+0С
 подлесок: КРЛ Р средний
 повреждение фитовредителями, Осина, СРЕДНЯЯ ПОВРЕЖДЕННОСТЬ, ложным трутовиком
 селекционная оценка: НОРМАЛЬНЫЕ

19 2,6 5С2Е3В+0С
 подрост: 10Е (20) 4,0 м, 0,5 тыс. шт/га, благонадежный
 подлесок: КРЛ Р средний
 селекционная оценка: НОРМАЛЬНЫЕ

20 6 50С3В2Е+0С
 подлесок: КРЛ Р средний
 повреждение фитовредителями, Осина, СИЛЬНАЯ ПОВРЕЖДЕННОСТЬ, ложным трутовиком

21 6 9Е1В+0С
 подлесок: КРЛ Р средний
 селекционная оценка: НОРМАЛЬНЫЕ

22 2,3 6С1Е3В
 подрост: 10Е (30) 6,0 м, 0,5 тыс. шт/га, благонадежный
 подлесок: КРЛ Р редкий
 селекционная оценка: НОРМАЛЬНЫЕ

23 3,2 лесные культуры
 8С1Е1В+0С
 подлесок: КРЛ Р редкий
 селекционная оценка: НОРМАЛЬНЫЕ

2

Сплошн. рубка
Лесные культ.
рпк нм 07 ССплошн. рубка
Лесные культ.
рпк нм 06 Е

2