

УТВЕРЖДАЮ:

Должность Председатель комитета Ивановской области
по лесному хозяйству

Ф.И.О. М.Ю. Яковлев

Дата 21.09.2020

Акт

лесопатологического обследования № 436-2020

лесных насаждений ОГКУ "Заволжское лесничество" (лесничество, лесопарк)
Ивановская область (субъект Российской Федерации)

Способ лесопатологического обследования:

1. Визуальный

2. Инструментальный

Место проведения

Участковое лесничество	Урочище (дача)	Квартал (кварталы)	Выдел (Выделы)	Площадь, га
Жажлевское		113	36	1,80

Лесопатологическое обследование проведено на площади 1,80 га

1. Визуальное лесопатологическое обследование - кв. 113 выд. 36

Площадь лесопатологического обследования - 1,8 га.

Наземное

Дистанционное

1.1. На площади 1,8 га фактическая таксационная характеристика лесного насаждения соответствует (не соответствует) таксационному описанию (нужное подчеркнуть).

Причины несоответствия: _____

Список участков с выявленными несоответствиями приведен в приложении 1 к настоящему Акту

1.2. Лесные насаждения с нарушенной или утраченной устойчивостью выявлены на площади _____ га:

Участковое лесничество	Урочище дача	Площадь, га		Причина ослабления (гибели)
		с нарушенной устойчивостью	с утраченной устойчивостью	
-	-	-	-	-

Состояние обследованных лесных насаждений приведено в приложениях 1.1-1.4 к Акту в зависимости от метода проведения ЛПО

1.3. В обследованных лесных участках прогнозируется:

Прогноз	Площадь, га
Ослабление лесных насаждений	-
Усыхание лесных насаждений	-
Развитие очагов вредных организмов	-

1.4. Обнаружено загрязнение лесного участка отходами и выбросами: промышленными
бытовыми

Вид загрязнения	Размеры загрязнения			Объем, кубм	площадь загрязнения, га
	длина, м	ширина, м	высота, м		
-	-	-	-	-	-

ЗАКЛЮЧЕНИЕ

Оценка текущего санитарного и лесопатологического состояния лесных насаждений, назначенные профилактические мероприятия по защите лесов, агитационные мероприятия: Лесоустройство 2018 г.

Состав по таксационному описанию - 5ЕЗБ2Ос

Средневзвешенная категория состояния насаждения на площади 1,8 га - 1,43.

Средневзвешенная категория состояния по породам: Е - 1,42; Б - 1,5; Ос - 1,35;

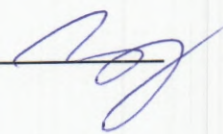
Состояние насаждения на данной площади - устойчивое.

Мероприятия по предупреждению распространения вредных организмов не требуются.

Дата проведения обследования 03.09.2020 г.

Исполнитель работ по проведению лесопатологического обследования:

ФИО Зайцев Алексей Николаевич Подпись _____



Результаты проведения лесопатологического обследования лесных насаждений за Сентябрь 2020 г.

Субъект Российской Федерации

Ивановская область

Лесничество (лесопарк)

ОГКУ "Заволжское лесничество"

Участковое лесничество

Жажлевское

Урочище (лесная дача)

Номер квартала	Номер выдела	Площадь выдела	Целевое назначение лесов	Категория защитных лесов	Номер лесопатологического выдела	Площадь лесопатологического выдела, га	Таксационная характеристика лесного насаждения										Число деревьев на пробе	Распределение деревьев по категориям состояния, % от запаса										Признаки повреждения деревьев***	Доля поврежденных деревьев, %	Причина ослабления, повреждения**	Полжежит рубке, %	Назначенные мероприятия						
							состав	порода	возраст	средняя высота, м	средний диаметр, см	тип леса	полнота	фонитет	запас, куб м/га	без признаков ослабления		ослабленные	сильно ослабленные	учающие	свежий сухой	старый сухой	свежий ветровал	старый ветровал	свежий бурелом	старый бурелом	аварийные деревья					вид	площадь, га					
113	36	1,80	Защитные	5	6	7	8	9	10	11	12	13	14	15	16	17	18	19	20	21	22	23	24	25	26	27	28	29	30	31	32	33	34					
				Запретные полосы, расположенные вдоль водных объектов			5	Б	75	26	28	Бч	0,7	1	350	34,0	13,0					1,0	1,0				610,206		343,821									
							3	Б								18,0	11,0						1,0				206		821									
							2	Ос								16,0	3,0					1,0					832		350									
							+	С								1,0																						
							ИТОГО ПО НАСАЖДЕНИЮ											69,0	27,0									2,0	2,0				206,610,832		821,343,350			

Показатели, не соответствующие таксационному описанию отмечаются «*».
**причины воздействия сильных ветров прошлых лет, повлекшие наклон более 10°, изгиб или вывал деревьев (код 821), повр. (заселено или отработано) короедом-типографом (код 343), гнили стволовые (код 350). повреждения:

*** признаки обрыв корней (вывал) прошлых лет (код 206), местное поселение стволовых (отработано) (код 610), наличие гнили (код 832). повреждения:

Исполнитель работ по проведению лесопатологического обследования:

ФИО Зайцев Алексей Николаевич

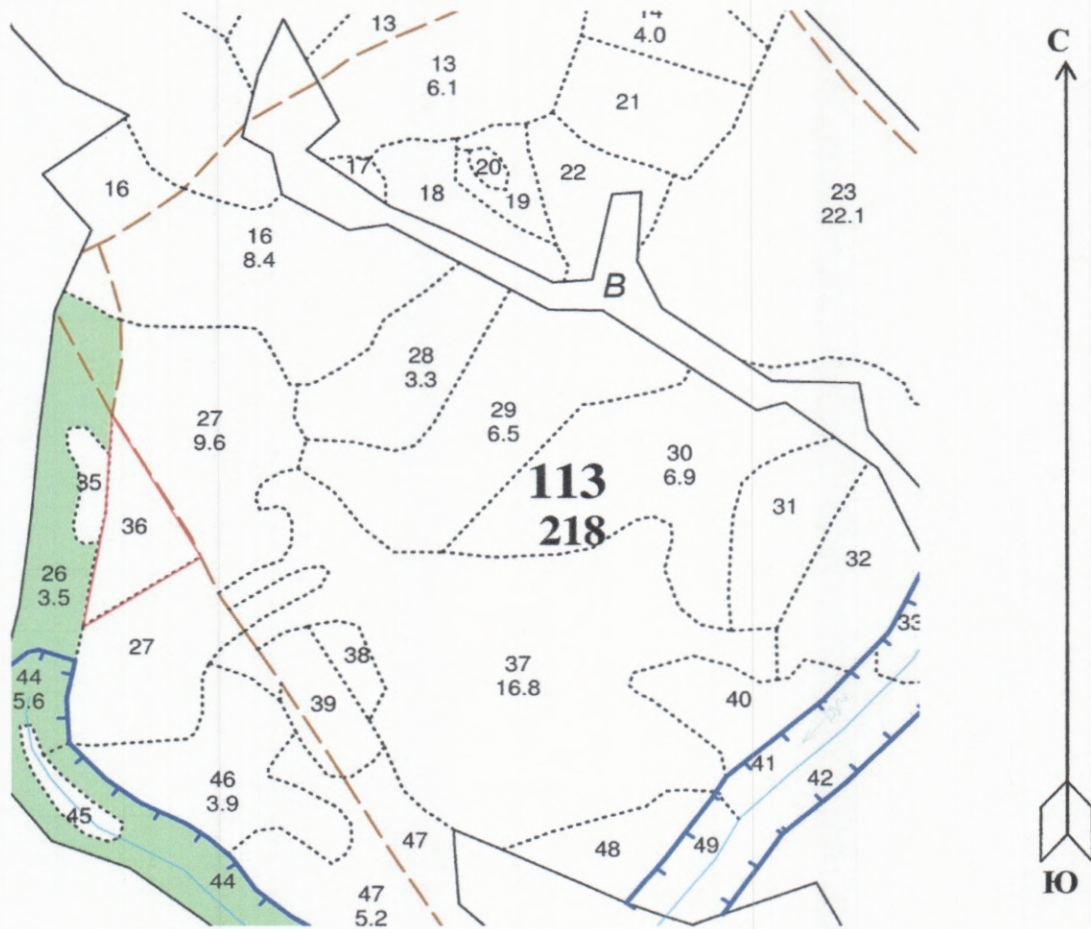
Подпись 

Дата составления документа 14.09.2020 г.

Телефон 8 (4922) 53-05-61

Абрис участка

М 1:10000



№ выдела	Ленты (круговой площадки) перечёта				
	№ ленты (площадки)	длина, м	ширина, м	радиус, м	площадь, га
36	-	-	-	-	-

Номера точек	Координаты	Румбы линий	Длина, м	Номера точек	Координаты	Румбы линий	Длина, м
-	-	-	-	-	-	-	-
-	-	-	-	-	-	-	-
-	-	-	-	-	-	-	-
-	-	-	-	-	-	-	-

Условные обозначения: — границы участка

Исполнитель работ по проведению лесопатологического обследования:

ФИО Зайцев Алексей Николаевич

Подпись

Дата составления документа 14.09.2020 г.

Телефон 8 (4922) 53-05-61

