

УТВЕРЖДАЮ:

Должность Председатель комитета Ивановской области
по лесному хозяйству
Ф.И.О. М.Ю. Яковлев
Дата 28.09.2020

Акт

лесопатологического обследования № 435-1020

лесных насаждений ОГКУ "Заволжское лесничество" (лесничество, лесопарк)
Ивановская область (субъект Российской Федерации)

Способ лесопатологического обследования: 1. Визуальный
2. Инструментальный

Место проведения

Участковое лесничество	Урочище (дача)	Квартал (кварталы)	Выдел (Выделы)	Площадь, га
Жажлевское		113	31	2,60

Лесопатологическое обследование проведено на площади 2,60 га

1. Визуальное лесопатологическое обследование - кв. 113 выд. 31

Площадь лесопатологического обследования - 2,6 га.

Наземное

Дистанционное

1.1. На площади 2,6 га фактическая таксационная характеристика лесного насаждения соответствует (не соответствует) таксационному описанию (нужное подчеркнуть).

Причины несоответствия: _____

Список участков с выявленными несоответствиями приведен в приложении 1 к настоящему Акту

1.2. Лесные насаждения с нарушенной или утраченной устойчивостью выявлены на площади _____ га:

Участковое лесничество	Урочище дача	Площадь, га		Причина ослабления (гибели)
		с нарушенной устойчивостью	с утраченной устойчивостью	
-	-	-	-	-

Состояние обследованных лесных насаждений приведено в приложениях 1.1-1.4 к Акту в зависимости от метода проведения ЛПО

1.3. В обследованных лесных участках прогнозируется:

Прогноз	Площадь, га
Ослабление лесных насаждений	-
Усыхание лесных насаждений	-
Развитие очагов вредных организмов	-

1.4. Обнаружено загрязнение лесного участка отходами и выбросами: промышленными
бытовыми

Вид загрязнения	Размеры загрязнения			Объем, кубм	площадь загрязнения, га
	длина, м	ширина, м	высота, м		
-	-	-	-	-	-

ЗАКЛЮЧЕНИЕ

Оценка текущего санитарного и лесопатологического состояния лесных насаждений, назначенные профилактические мероприятия по защите лесов, агитационные мероприятия: Лесоустройство 2018 г.

Состав по таксационному описанию - 6С2Е2Б

Средневзвешенная категория состояния насаждения на площади 2,6 га - 1,38.

Средневзвешенная категория состояния по породам: С - 1,28; Е - 1,7; Б - 1,35;

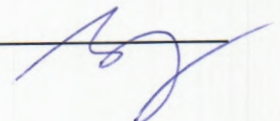
Состояние насаждения на данной площади - устойчивое.

Мероприятия по предупреждению распространения вредных организмов не требуются.

Дата проведения обследования 03.09.2020 г.

Исполнитель работ по проведению лесопатологического обследования:

ФИО Зайцев Алексей Николаевич Подпись _____



Результаты проведения лесопатологического обследования лесных насаждений за Сентябрь 2020 г.

Субъект Российской Федерации

Ивановская область

Лесничество (лесопарк)

ОГКУ "Заволжское лесничество"

Участковое лесничество

Жажлевское

Урочище (лесная дача)

1	2	3	4	5	6	7	Таксационная характеристика лесного насаждения								17	Распределение деревьев по категориям состояния, % от запаса										29	30	31	32	Назначенные мероприятия				
							8	9	10	11	12	13	14	15		16	18	19	20	21	22	23	24	25	26					27	28	33	34	
113	31	2,60	Защитные	Защитные полосу, расположенные вдоль водных объектов	6	7	8	9	10	11	12	13	14	15	16	17	18	19	20	21	22	23	24	25	26	27	28	29	30	31	32	33	34	
							6	С	90	28	32	Сч	0,5	1	250	46,0	13,0						1,0				209		821					
							2	Б								15,0	2,0	2,0			2,0		1,0				610,206		343,821					
							2	Б								16,0	3,0						1,0				206		821					
																	77,0	18,0				2,0						206,209,610		821,343				

Показатели, не соответствующие таксационному описанию отмечаются «*».

**причины воздействия сильных ветров прошлых лет, повлекшие наклон более 10°, изгиб или вывал деревьев (код 821), повр. (заселено или отработано) короселом-типографом (код 343). повреждения:

*** признаки обрыв корней (вывал) прошлых лет (код 206), мех. повр. ствола в области кроны прошлых лет (<2/3 окр. ств.) (код 209), местное поселение стволовых (отработано) (код 610). повреждения:

Исполнитель работ по проведению лесопатологического обследования:

ФИО Зайцев Алексей Николаевич

Подпись

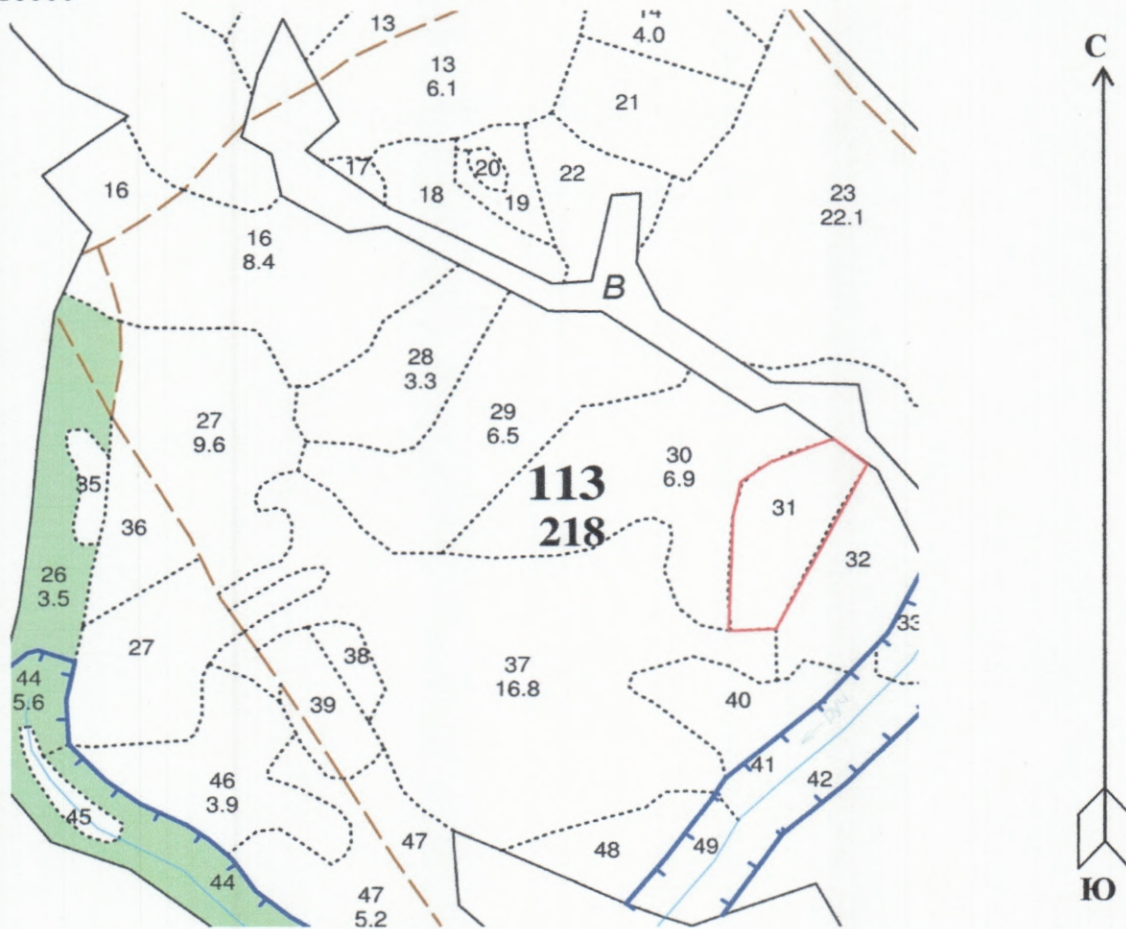
Дата составления документа

14.09.2020 г.

Телефон 8 (4922) 53-05-61

Абрис участка

М 1:10000



№ выдела	Ленты (круговой площадки) перечёта				
	№ ленты (площадки)	длина, м	ширина, м	радиус, м	площадь, га
31	-	-	-	-	-

Номера точек	Координаты	Румбы линий	Длина, м	Номера точек	Координаты	Румбы линий	Длина, м
-	-	-	-	-	-	-	-
-	-	-	-	-	-	-	-
-	-	-	-	-	-	-	-
-	-	-	-	-	-	-	-

Условные обозначения: — границы участка

Исполнитель работ по проведению лесопатологического обследования:

ФИО Зайцев Алексей Николаевич Подпись _____

Дата составления документа 14.09.2020 г. Телефон 8 (4922) 53-05-61

№	Лицо	Состав	Подросст.	по: Я	Вы-	Эле-	Воз-	Вы-	Ди:	Кл:	Гр:	Бо:	Тип	Полн:	Запас	сырост.	Кт:	Запас	на	выделе,	лес. №3
25	4,7	6Б20С20ЛЧ+Е	1	21	В	35	20	22	4	2	2	ЕЧ	0,5	11	52	31	2	2			
					ОС		23	36				В3				10	2				
					ОЛЧ		20	20													

подрост: 10Е (30) 5,0 м, 1,0 тыс. шт./га, блгоаонадежный
подлесок: Р КРЛ средний

подрост: 10Е (30) 6,0 м, 1,0 тыс. шт./га, блгоаонадежный
подлесок: Р КРЛ ИВК средний
Состав Неравномерный, Полнота Неравномерная, тип леса ВАРЬИРУЕТ,
ОССТАВ Неравномерный, Полнота Нормальная
Озу: Опушки лесов, границ, с безлесн. простр-ствами

27 9,6 3Е2Е3В20С+С 1 25 Е 80 26 28 4 3 1 ЕЧ 0,5 24 230 69 1 46 1 2 99 2
Е 60 19 20 26 26 26
В 70 27 36
ОС

подрост: 10Е (30) 6,0 м, 1,0 тыс. шт./га, блгоаонадежный
подлесок: Р КРЛ МЛ редкий
Состав Неравномерный, Полнота Неравномерная, насаждение разновозрастное
Селекционная оценка: Нормальная

28 3,3 4Е2Е4В+ОС+С 1 24 Е 60 20 20 3 2 1 ЕЧ 0,6 21 69 28 1 14 1 2 77 2
Е 80 26 28
В 70 26 24

подрост: Р КРЛ средний
Состав Неравномерный, Полнота Неравномерная, насаждение разновозрастное, насаждение пройдено рубкой

29 6,5 4Е4Е2Б 1 23 Е 90 26 28 5 4 1 ЕЧ 0,3 14 91 37 1 26 36 1 18 2
Е 60 19 18
В 25 26

подрост: КРЛ Р МЛ средний
Состав Неравномерный, Полнота Неравномерная, насаждение разновозрастное, насаждение пройдено рубкой
Селекционная оценка: Нормальная

30 6,9 3Е2Е5Б+С+ОС 1 25 Е 90 26 28 5 4 1 ЕЧ 0,5 24 166 50 1 7 33 1 83 2
Е 60 20 20
В 80 26 26

подрост: 10Е (30) 6,0 м, 0,5 тыс. шт./га, неблагоаонадежный
подлесок: Р КРЛ средний
Состав Неравномерный, Полнота Неравномерная, насаждение разновозрастное
Селекционная оценка: Нормальная

31 2,6 6С2Е2Б 1 28 С 90 28 32 5 4 1 СЧ 0,5 25 65 39 1 13 1

Кеша Крусен
См. решение.
И.И. Вербасов

№	Пло-щадь	Состав, вид, категория	Подросст.	по: Я	Вы-сота	Эле-мент	Воз-раст	Ди-аметр	Гр-уд.	Тип	Поля: леса, дес. МЗ	Запас сырья	Кл: запас на выделе, дес. МЗ	Запас на выделе, дес. МЗ	Хозяйственные мероприятия									
1	2	3	4	5	6	7	8	9	10	11	12	13	14	15	16	17	18	19	20	21	22	23	24	

подросст: 10Е (25) 4,0 м, 1,0 тыс. шт./га, Благонадежный
 подлесок: КРЛ Р средний
 селекционная оценка: НОРМАЛЬНЫЕ

подросст: 10Е (30) 6,0 м, 2,5 тыс. шт./га, Благонадежный
 подлесок: Р КРЛ реликты

подросст: 10Е (20) 2,0 м, 0,5 тыс. шт./га, небогата
 подлесок: КРЛ Р ИВК средний

подросст: 10Е (30) 6,0 м, 1,0 тыс. шт./га, Благонадежный
 подлесок: Р КРЛ средний
 селекционная оценка: НОРМАЛЬНЫЕ

подросст: 10Е (30) 6,0 м, 1,0 тыс. шт./га, Благонадежный
 подлесок: Р КРЛ средний
 селекционная оценка: НОРМАЛЬНЫЕ

подросст: 10Е (30) 6,0 м, 1,0 тыс. шт./га, Благонадежный
 подлесок: Р КРЛ средний
 селекционная оценка: НОРМАЛЬНЫЕ

подросст: 10Е (15) 3,0 м, 1,0 тыс. шт./га, Благонадежный
 подлесок: Р КРЛ реликты

подросст: 10Е (40) 8,0 м, 1,0 тыс. шт./га, Благонадежный
 подлесок: Р МЛ КРЛ средний
 СОСТАВ НЕРАВНОМЕРНЫЙ, ПОЛНОТА НЕРАВНОМЕРНАЯ, НАСАЖДЕНИЕ РАЗНОВОЗРАСТНОЕ

подросст: 10Е (40) 8,0 м, 1,0 тыс. шт./га, Благонадежный
 подлесок: Р МЛ КРЛ средний
 СОСТАВ НЕРАВНОМЕРНЫЙ, ПОЛНОТА НЕРАВНОМЕРНАЯ, НАСАЖДЕНИЕ РАЗНОВОЗРАСТНОЕ

подросст: 10Е (40) 8,0 м, 1,0 тыс. шт./га, Благонадежный
 подлесок: Р МЛ КРЛ средний
 СОСТАВ НЕРАВНОМЕРНЫЙ, ПОЛНОТА НЕРАВНОМЕРНАЯ, НАСАЖДЕНИЕ РАЗНОВОЗРАСТНОЕ

подросст: 10Е (40) 8,0 м, 1,0 тыс. шт./га, Благонадежный
 подлесок: Р МЛ КРЛ средний
 СОСТАВ НЕРАВНОМЕРНЫЙ, ПОЛНОТА НЕРАВНОМЕРНАЯ, НАСАЖДЕНИЕ РАЗНОВОЗРАСТНОЕ

подросст: 10Е (40) 8,0 м, 1,0 тыс. шт./га, Благонадежный
 подлесок: Р МЛ КРЛ средний
 СОСТАВ НЕРАВНОМЕРНЫЙ, ПОЛНОТА НЕРАВНОМЕРНАЯ, НАСАЖДЕНИЕ РАЗНОВОЗРАСТНОЕ

подросст: 10Е (40) 8,0 м, 1,0 тыс. шт./га, Благонадежный
 подлесок: Р МЛ КРЛ средний
 СОСТАВ НЕРАВНОМЕРНЫЙ, ПОЛНОТА НЕРАВНОМЕРНАЯ, НАСАЖДЕНИЕ РАЗНОВОЗРАСТНОЕ

Иванов Иван
С.И. Буряков