

УТВЕРЖДАЮ:

Должность Председатель комитета Ивановской области
по лесному хозяйству
Ф.И.О. М.Ю. Яковлев
Дата 28 09 2020

Акт

лесопатологического обследования № 430-2020

лесных насаждений ОГКУ "Заволжское лесничество" (лесничество, лесопарк)
Ивановская область (субъект Российской Федерации)

Способ лесопатологического обследования: 1. Визуальный
2. Инструментальный

Место проведения

Участковое лесничество	Урочище (дача)	Квартал (кварталы)	Выдел (Выделы)	Площадь, га
Жажлевское		113	16	8,40

Лесопатологическое обследование проведено на площади 8,40 га

1. Визуальное лесопатологическое обследование - кв. 113 выд. 16

Площадь лесопатологического обследования - 8,4 га.

Наземное

Дистанционное

1.1. На площади 8,4 га фактическая таксационная характеристика лесного насаждения соответствует (не соответствует) таксационному описанию (нужное подчеркнуть).

Причины несоответствия: _____

Список участков с выявленными несоответствиями приведен в приложении 1 к настоящему Акту

1.2. Лесные насаждения с нарушенной или утраченной устойчивостью выявлены на площади _____ га:

Участковое лесничество	Урочище дача	Площадь, га		Причина ослабления (гибели)
		с нарушенной устойчивостью	с утраченной устойчивостью	
-	-	-	-	-

Состояние обследованных лесных насаждений приведено в приложениях 1.1-1.4 к Акту в зависимости от метода проведения ЛПО

1.3. В обследованных лесных участках прогнозируется:

Прогноз	Площадь, га
Ослабление лесных насаждений	-
Усыхание лесных насаждений	-
Развитие очагов вредных организмов	-

1.4. Обнаружено загрязнение лесного участка отходами и выбросами: промышленными
бытовыми

Вид загрязнения	Размеры загрязнения			Объем, кубм	площадь загрязнения, га
	длина, м	ширина, м	высота, м		
-	-	-	-	-	-

ЗАКЛЮЧЕНИЕ

Оценка текущего санитарного и лесопатологического состояния лесных насаждений, назначенные профилактические мероприятия по защите лесов, агитационные мероприятия: Лесоустройство 2018 г.

Состав по таксационному описанию - 4Е2ЕЗБ1Ос+С

Средневзвешенная категория состояния насаждения на площади 8,4 га - 1,45.

Средневзвешенная категория состояния по породам: Е - 1,38; Е - 1,7; Б - 1,27; Ос - 1,78;

Состояние насаждения на данной площади - устойчивое.

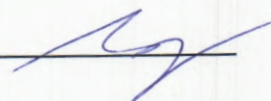
Мероприятия по предупреждению распространения вредных организмов не требуются.

Дата проведения обследования 03.09.2020 г.

Исполнитель работ по проведению лесопатологического обследования:

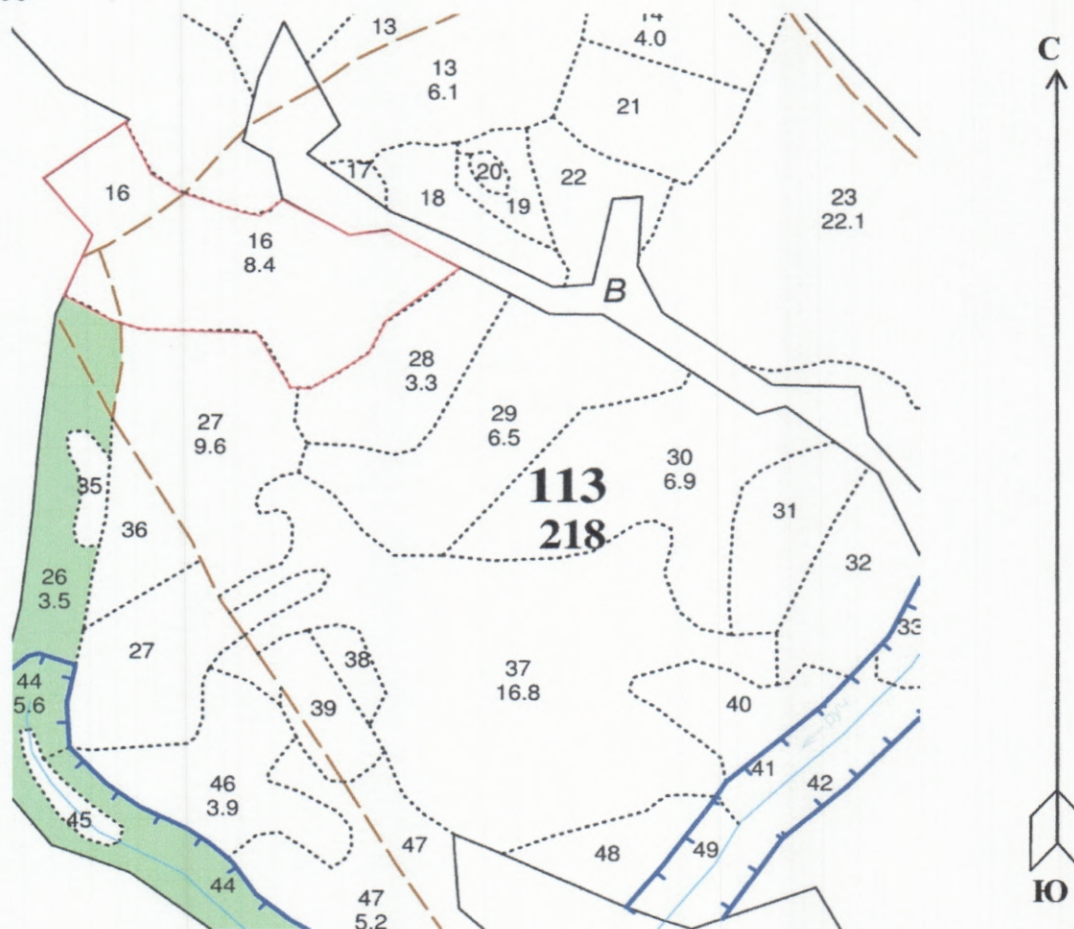
ФИО _____ Зайцев Алексей Николаевич

Подпись _____



Абрис участка

М 1:10000

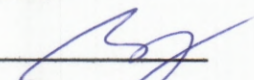


№ выдела	Ленты (круговой площадки) перечёта				
	№ ленты (площадки)	длина, м	ширина, м	радиус, м	площадь, га
16	-	-	-	-	-

Номера точек	Координаты	Румбы линий	Длина, м	Номера точек	Координаты	Румбы линий	Длина, м
-	-	-	-	-	-	-	-
-	-	-	-	-	-	-	-
-	-	-	-	-	-	-	-
-	-	-	-	-	-	-	-

Условные обозначения: — - границы участка

Исполнитель работ по проведению лесопатологического обследования:

ФИО Зайцев Алексей Николаевич Подпись 

Дата составления документа 14.09.2020 г. Телефон 8 (4922) 53-05-61

ОГКУ "Заволжское лесничество" Жамлеасское уч. Категория защитных лесов Запретные полосы лесов, расположенных вдоль водных объектов Квартал 113

N	Пло-вы-де-ла	Состав, вид, лес, га	Подрост, вид, лес, га	Я: элемент	Вы: элемент	Ди: элемент	Гр: элемент	Во: элемент	Тип	Поли: ота	Занас: ота	Сырораст: ота	Кл: зас	На выделе, лес, МЗ									
1	2	3	4	5	6	7	8	9	10	11	12	13	14	15	16	17	18	19	20	21	22	23	24

селекционная оценка: НОРМАЛЬНЫЕ

8 1,1 6С2Е2В 1 27 С 90 27 36 5 4 1 СЧ 0,5 24 26 16 1
 26 26 5 1
 27 28 5 2

подрост: 10Е (30) 6,0 м, 1,0 тыс. шт/га, благонадежный
 селекционная оценка: НОРМАЛЬНЫЕ

9 14,9 4С1Е3Б2Е 1 25 С 90 26 36 5 4 1 СЧ 0,4 17 253 101 1
 24 26 25 1
 27 30 76 2
 60 18 18 51 1

подрост: 10Е (30) 7,0 м, 0,5 тыс. шт/га, благонадежный
 подлесок: КРЛ Р МЛ средний
 СОСТАВ НЕРАВНОМЕРНЫЙ, ПОЛОТОКА НЕРАВНОМЕРНАЯ, НАСАЖДЕНИЕ ГАЗНОВОЗРАСТНОЕ, НАСАЖДЕНИЕ ПРОЙДЕНО РУБКОЙ
 селекционная оценка: НОРМАЛЬНЫЕ

10 2,3 10Е 1 10 Е 30 10 10 2 1 2 ЕЧ 0,4 4 9 9 5
 единичные деревья В3 1
 7С1Е2Е С 70 26 26 1
 Е 24 24 1
 В 25 26 2

ПОЛОТОКА НЕРАВНОМЕРНАЯ, НАСАЖДЕНИЕ ПРОЙДЕНО РУБКОЙ

11 4,0 Болото Низинное, осоковое, мощность торфа 0,4 м, зарастание 40% Ива кустарник.

12 5,8 5С2Е3В 1 26 С 85 26 26 5 4 1 ССЛЖ 0,7 32 186 93 1
 Е 25 24 37 1
 В 26 26 56 2

подлесок: Р КРЛ средний
 селекционная оценка: НОРМАЛЬНЫЕ

13 6,1 лесные культуры 1 4 Е 10 4 4 1 1 2 ЕЧ 0,4 1 6 6
 возобновление В3
 8В10С1ВД В 10 5 4 0,7 2 12 10
 ОС 1
 ИВД 1

14 4,0 10Е+С+ОС+Е 1 27 В 60 27 24 6 3 1А ССЛЖ 0,8 28 112 112 2
 (30) 6,0 м, 2,5 тыс. шт/га, благонадежный С2

подрост: 10Е (30) 6,0 м, 2,5 тыс. шт/га, благонадежный

15 2,9 6С4Е+Е 1 25 С 70 25 26 4 3 1 СЧ 0,6 26 75 45 1
 26 26 30 2
 0,5 тыс. шт/га, неблагонадежный В3

подрост: 10Е (25) 5,0 м, 0,5 тыс. шт/га, неблагонадежный

подлесок: КРЛ Р МЛ средний
 СОСТАВ НЕРАВНОМЕРНЫЙ, НАСАЖДЕНИЕ ПРОЙДЕНО РУБКОЙ, РАЗМЕЩЕНИЕ ПОДРОСТА ГРУППОВОЕ, В ВЫДЕЛЕ ВОЛОКА
 селекционная оценка: НОРМАЛЬНЫЕ

16 8,4 4Е2Е3В10С+С 1 24 Е 70 25 26 4 3 1 ЕЧ 0,4 19 160 64 1 8

Кочие Верна
Ст. Усман
Ф. А. Рубцов

Добр. - выб. руб
 20%

Осветление
 50%

