

УТВЕРЖДАЮ:

Должность Председатель комитета Ивановской области
по лесному хозяйству

Ф.И.О. М.Ю. Яковлев

Дата 25.09.2020

Акт

лесопатологического обследования №

426-2020

лесных насаждений ОГКУ "Пучежское лесничество" (лесничество, лесопарк)
Ивановская область (субъект Российской Федерации)

Способ лесопатологического обследования:

1. Визуальный

2. Инструментальный

Место проведения

Участковое лесничество	Урочище (дача)	Квартал (кварталы)	Выдел (Выделы)	Площадь, га
Зарайское		66	7	3,60

Лесопатологическое обследование проведено на площади 3,60 га



Поражено болезнями:

Вид болезни	Порода	Встречаемость (% пораженных деревьев)	Степень поражения лесного насаждения (слабая, средняя, сильная)

2.3. Выборке подлежит 12,2 % деревьев от запаса,

в том числе:

ослабленных _____ % (причины назначения) _____ ;

сильно ослабленных _____ % (причины назначения) _____ ;

усыхающих _____ % (причины назначения) _____ ;

свежего сухостоя _____ %;

свежего ветровала _____ %;

свежего бурелома _____ %;

старого сухостоя 4,0 %;

старого ветровала 8,2 %;

старого бурелома _____ %;

аварийных _____ %.

2.4. Полнота лесного насаждения после уборки деревьев, подлежащих рубке, составит 0,5

Критическая полнота для данной категории лесных насаждений составляет 0,5

ЗАКЛЮЧЕНИЕ

С целью предотвращения негативных процессов или снижения ущерба от их воздействия назначено:

Участковое лесничество	Урочище	Квартал	Выдел	Площадь, га	Вид мероприятия	Площадь мероприятия	Порода	Запас на выдел, куб. м	Крайние сроки проведения
Зарайское		66	7	3,6	СРВ	3,60	Е, С, Б	75,2	2022 г.

Ведомость перечета деревьев, назначенных в рубку, и абрис лесного участка прилагаются (приложение 2 и 3 к Акту).

Меры по обеспечению возобновления: не требуется

Мероприятия, необходимые для предупреждения повреждения или поражения смежных насаждений:

- проведение мероприятий в максимально сжатые сроки;

- своевременная вывозка заготовленной древесины;

- надзор за состоянием насаждения.

Сведения для расчета степени повреждения:

Год образования старого сухостоя _____ ;

Основная причина повреждения древесины 343, 821

Дата проведения обследований 10.08.2020 г.

Исполнитель работ по проведению лесопатологического обследования:

ФИО Зайцев Алексей Николаевич

Подпись _____

Результаты проведения лесопатологического обследования лесных насаждений за Август 2020 г.

Субъект Российской Федерации

Ивановская область

Лесничество (лесопарк)

ОГКУ "Пучажское лесничество"

Участковое лесничество

Зарайское

Урочище (лесная дача)

Номер квартала	Номер выдела	Площадь выдела	Целевое назначение лесов	Категория защитных лесов	Номер лесопатологического выдела	Площадь лесопатологического выдела, га	Таксационная характеристика лесного насаждения								Число деревьев на пробе	Распределение деревьев по категориям состояния, % от запаса										Признаки повреждения деревьев	Доля поврежденных деревьев, %	Причина ослабления, повреждения	Подлежит рубке, %	Назначенные мероприятия							
							состав	порода	возраст	средняя высота, м	средний диаметр, см	тип леса	полнота	бонитет		запас, куб.м/га	без признаков ослабления	ослабленные	сильно ослабленные	убывающие	свежий сухостой	старый сухостой	свежий ветровал	старый ветровал	свежий бурелом					старый бурелом	аварийные деревья	вкл	площадь, га				
66	7	3,60	Эксплуатационные	.	6	7	8	9	10	11	12	13	14	15	16	17	18	19	20	21	22	23	24	25	26	27	28	29	30	31	32	33	34				
							6	Е	60	18	19	ЕСЛЖ	0,6	2	172,1	68	35,6	11,0	5,0													610,206	5,5	343,821	4,9	СРВ	3,60
							1	С								9	8,4	2,7													206	1,1	821	1,4			
							3	Б							13	9,0	16,1					5,9				206	2,2	821	5,9								
ИТОГО ПО НАСАЖДЕНИЮ:												90	53,0	29,8	5,0											610,206	8,8	343,821	12,2	СРВ	3,60						

Показатели, не соответствующие таксационному описанию отмечаются «*». Расшифровка кодов причин и признаков указана в разделе 2 к Акту лесопатологического обследования

Исполнитель работ по проведению лесопатологического обследования:

ФИО Зайцев Алексей Николаевич

Подпись 

Дата составления документа 31.08.2020 г.

Телефон 8 (4922) 53-05461

Ведомость перечета деревьев назначенных в рубку

ВРЕМЕННАЯ ПРОБНАЯ ПЛОЩАДЬ № _____

Субъект Российской Федерации _____

Ивановская область

Лесничество (лесопарк) _____

ОГКУ "Пучежское лесничество", Зарайское участ. лес-во

Квартал _____ 66 _____ Выдел _____ 7 _____ Площадь _____ 3,60 _____ га.

Номер очага вредных организмов _____ Размер пробной площади _____ 0,20 _____ га.

Таксационная характеристика:

тип леса _____ ЕСЛЖ _____ состав _____ 6Е1СЗБ _____ возраст _____ 60 _____ бонитет _____ 2

полнота _____ 0,6 _____ запас на га _____ 172,1 _____ возобновление _____ благонадежное,

Время и причина ослабления лесного насаждения:

повр. (заселено или отработано) короедом-типографом (код 343), воздействия сильных ветров прошлых лет, повлекшие наклон более 10°, изгиб или вывал деревьев (код 821). Данные причины были определены по следующим основным признакам: местное поселение стволовых (отработано) (код 610), обрыв корней (ывал) прошлых лет (код 206).

Тип очага вредных организмов: эпизодический хронический (подчеркнуть)

Фаза развития очага вредных организмов: начальная, нарастания численности, собственно вспышка, кризис (подчеркнуть)

Состояние лесного насаждения, намечаемые мероприятия:

Средневзвешенная категория состояния насаждения составляет - 1.88

Состояние насаждения - с нарушенной устойчивостью

Назначенное мероприятие - санитарная рубка выборочная

Исполнитель работ по проведению лесопатологического обследования:

ФИО _____ Зайцев Алексей Николаевич _____

Подпись _____

Дата составления документа _____

31.08.2020 г.

Телефон _____

8 (4922) 53-05-61

ВЕДОМОСТЬ ПЕРЕЧЕТА ДЕРЕВЬЕВ
СКС - 1,72

Порода: Ель

Ступени толщины	Количество деревьев по категориям состояния, шт.																Всего дер-в по ступеням толщины	
	I	II	III	IV		V		VI			ветровал, бурелом			аварийные деревья			шт.	в т. ч. подл. рубке, %
				НЗ	З	НЗ	З	НЗ	З	О	НЗ	З	О	НЗ	З	О		
1	2	3	4	5	6	7	8	9	10	11	12	13	14	15	16	17	18	19
8																		
12																		
16	18	13								2							33	2,9
20	22	3											1				26	1,5
24	1	1	2							2							6	2,9
28	2		1														3	
32																		
36																		
40																		
44																		
48																		
52																		
56																		
60																		
Итого число стволов, шт.	43	17	3							4				1			68	7,4
% от числа стволов породы	63,2	25,0	4,4							5,9				1,5			100,0	7,4
% от числа стволов всех пород	47,9	18,9	3,3							4,4				1,1			75,6	5,5
Итого запас породы, кбм.	12,27	3,80	1,73							1,36				0,31			19,48	8,6
Итого, % от запаса породы	63,0	19,5	8,9							7,0				1,6			100,0	8,6
Итого, % от общего запаса	35,6	11,0	5,0							4,0				0,9			56,5	4,9

Порода: Сосна СКС - 1,66

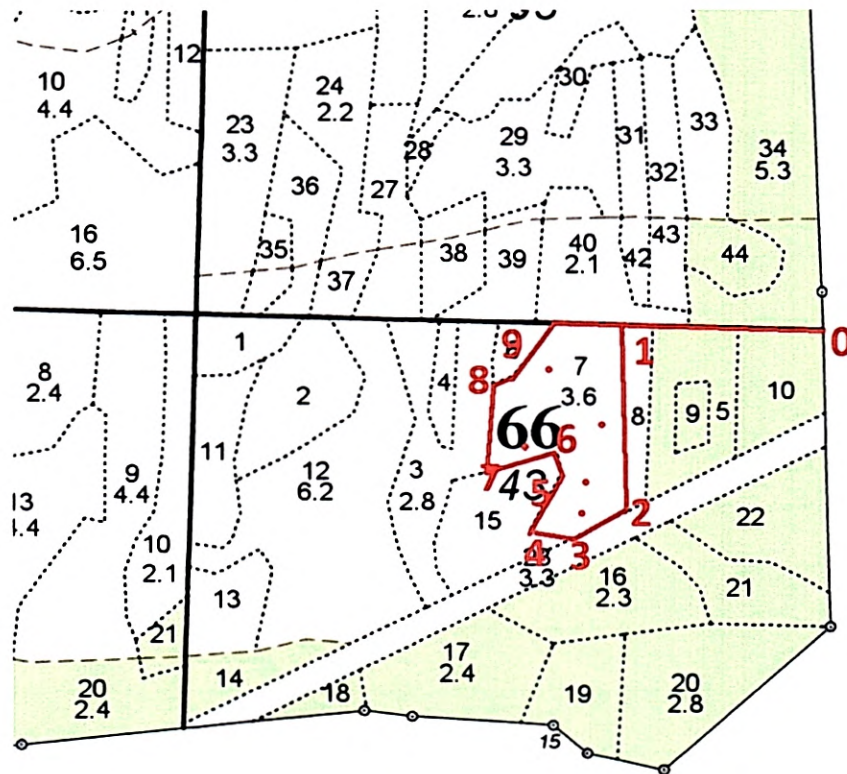
Ступени толщины	Количество деревьев по категориям состояния, шт.																Всего дер-в по ступеням толщины	
	I	II	III	IV		V		VI			ветровал, бурелом			аварийные деревья			шт.	в т. ч. подл. рубке, %
				НЗ	З	НЗ	З	НЗ	З	О	НЗ	З	О	НЗ	З	О		
1	2	3	4	5	6	7	8	9	10	11	12	13	14	15	16	17	18	19
8																		
12																		
16																		
20	2																2	
24	2	2											1				5	11,1
28	2																2	
32																		
36																		
40																		
44																		
48																		
52																		
56																		
60																		
Итого число стволов, шт.	6	2												1			9	11,1
% от числа стволов породы	66,7	22,2												11,1			100,0	11,1
% от числа стволов всех пород	6,7	2,2												1,1			10,0	1,1
Итого запас породы, кбм.	2,88	0,94												0,47			4,29	11,0
Итого, % от запаса породы	67,1	21,9												11,0			100,0	11,0
Итого, % от общего запаса	8,4	2,7												1,4			12,5	1,4

Порода: Береза СКС - 2,28

Ступени толщины	Количество деревьев по категориям состояния, шт.																Всего дер-в по ступеням толщины	
	I	II	III	IV		V		VI			ветровал, бурелом			аварийные деревья			шт.	в т. ч. подл. рубке, %
				НЗ	З	НЗ	З	НЗ	З	О	НЗ	З	О	НЗ	З	О		
1	2	3	4	5	6	7	8	9	10	11	12	13	14	15	16	17	18	19
8																		
12																		
16																		
20		2															2	
24																		
28		3											1				4	7,7
32	2	2															4	
36																		
40	1	1											1				3	7,7
44																		
48																		
52																		
56																		
60																		
Итого число стволов, шт.	3	8											2				13	15,4
% от числа стволов породы	23,1	61,5											15,4				100,0	15,4
% от числа стволов всех пород	3,3	8,9											2,2				14,4	2,2
Итого запас породы, кубм.	3,09	5,53											2,03				10,65	19,1
Итого, % от запаса породы	29,0	51,9											19,1				100,0	19,1
Итого, % от общего запаса	9,0	16,1											5,9				31,0	5,9

Абрис участка

М 1:10000



№ выдела	Ленты (круговой площадки) перече́та				
	№ ленты (площадки)	длина, м	ширина, м	радиус, м	общая площадь, га
7	1-5			11,3	0,20

Номера точек	Координаты	Румбы линий	Длина, м	Номера точек	Координаты	Румбы линий	Длина, м
0-1	N56°912069;E42°887450	СЗ:88°	262	7-8	N56°910597;E42°880381	СВ:03°	118
1-2	N56°912216;E42°882961	ЮВ:01°	248	8-9	N56°911603;E42°880314	СВ:68°	25
2-3	N56°910021;E42°882994	ЮЗ:60°	83	9-10	N56°911685;E42°880716	СВ:32°	88
3-4	N56°909417;E42°880900	СЗ:77°	49	10-1	N56°912163;E42°881634	ЮВ:87°	90
4-5	N56°909765;E42°880599	СВ:25°	86				
5-6	N56°910451;E42°881587	СЗ:26°	27				
6-7	N56°910688;E42°881369	ЮЗ:75°	82				

Условные обозначения: — - Границы участка
• - Круговые площадки постоянного радиуса

Исполнитель работ по проведению лесопатологического обследования:

ФИО Зайцев Алексей Николаевич

Подпись [Signature]

Дата составления документа 31.08.2020 г.

Телефон 8 (4922) 53-05-61

ЗАРЯДСКОЕ участковое лесничество

ЭКСПЛУАТАЦИОННЫЕ ЛЕСА

N	По-: Состав	Подросст.	по: Я	Вы-: Эле-	Воз-: Вы-	Ди-: Кл:	Гр: Во:	Тип	Полн: Запас	сырораст.	Кл: Запас	на	выделе,	лес. М3	Кл: Запас	на	выделе,	лес. М3	
1	8	7Б3Е+ОС	1	12	Б	30	13	12	3	2	2	ЕЧ	0,8	9	7	5	1	2	
культуры-87 г., состояние ПОГИБШИЕ, ЗАГЛУШЕННЫЕ ЛИСТВ. ПОР. НАСАЖДЕНИЕ С ИСКУССТВ. ПОРОДАМИ																			
2	2,0	8В1ОС1Е+С	1	19	Б	45	19	18	5	2	2	ЕЧ	0,7	13	26	21	2	3	2
подросст: 10Е (20) 2,0 м, 0,5 тыс. шт/га																			
подлесок: Р РЕДКИЙ																			
3	2,8	6В1ОС3Е	1	15	Б	40	16	16	4	2	2	ЕЧ	0,7	11	31	19	2	3	2
культуры-76 г., состояние ПОГИБШИЕ, ЗАГЛУШЕННЫЕ ЛИСТВ. ПОР. НАСАЖДЕНИЕ С ИСКУССТВ. ПОРОДАМИ																			
4	4	5С2Е3В	1	22	С	70	22	22	4	3	1	СЧ	0,5	19	8	4	1	2	1
подлесок: Р РЕДКИЙ																			
селекционная оценка: НОРМАЛЬНЫЕ																			
5	1,8	7Е1С2В	1	21	Е	65	20	20	4	3	2	ЕЧ	0,7	25	45	31	1	5	1
уч-ки ЛЕСА ВОКР НАСЕЛ. ПУНКТОВ																			
селекционная оценка: НОРМАЛЬНЫЕ																			
озу: ДРУГИЕ ОСОБО ЗАЩИТНЫЕ УЧАСТКИ																			
6	4	6В3Е1С	1	22	Б	55	23	22	6	3	1	ЕЧ	0,6	16	6	3	2	2	1
подросст: 10Е (25) 3,0 м, 0,5 тыс. шт/га																			
подлесок: Р РЕДКИЙ																			
7	3,6	6Е1С3В	1	19	Е	60	18	18	3	2	2	ЕСДЖ	0,6	17	61	37	1	6	1
подлесок: Р РЕДКИЙ																			
8	7	5В1ОС4Е	1	14	Б	35	15	14	4	2	2	ЕЧ	0,7	10	7	3	2	1	2

Копия берется
 15.05.13
 кандидат наук
 Захаров Павел