

УТВЕРЖДАЮ:

Должность Председатель комитета Ивановской области
по лесному хозяйству
Ф.И.О. М.Ю. Яковлев
Дата 25.09.2020

Акт

лесопатологического обследования № 420-2020

лесных насаждений ОГКУ "Пучежское лесничество" (лесничество.лесопарк)
Ивановская область (субъект Российской Федерации)

Способ лесопатологического обследования: 1. Визуальный
2. Инструментальный

Место проведения

Участковое лесничество	Урочище (дача)	Квартал (кварталы)	Выдел (Выделы)	Площадь, га
Зарайское		75	33	3,70

Лесопатологическое обследование проведено на площади 3,70 га

1. Визуальное лесопатологическое обследование - кв. 75 вид. 33

Площадь лесопатологического обследования - 3,7 га.

Наземное

Дистанционное

1.1. На площади 3,7 га фактическая таксационная характеристика лесного насаждения соответствует (не соответствует) таксационному описанию (нужное подчеркнуть).

Причины несоответствия: _____

Список участков с выявленными несоответствиями приведен в приложении 1 к настоящему Акту

1.2. Лесные насаждения с нарушенной или утраченной устойчивостью выявлены на площади _____ га:

Участковое лесничество	Урочище дача	Площадь, га		Причина ослабления (гибели)
		с нарушенной устойчивостью	с утраченной устойчивостью	
-	-	-	-	-

Состояние обследованных лесных насаждений приведено в приложениях 1.1-1.4 к Акту в зависимости от метода проведения ЛПО

1.3. В обследованных лесных участках прогнозируется:

Прогноз	Площадь, га
Ослабление лесных насаждений	-
Усыхание лесных насаждений	-
Развитие очагов вредных организмов	-

1.4. Обнаружено загрязнение лесного участка отходами и выбросами:

промышленными

бытовыми

Вид загрязнения	Размеры загрязнения			Объем, кубм	площадь загрязнения, га
	длина, м	ширина, м	высота, м		
-	-	-	-	-	-

ЗАКЛЮЧЕНИЕ

Оценка текущего санитарного и лесопатологического состояния лесных насаждений, назначенные профилактические мероприятия по защите лесов, агитационные мероприятия: Лесоустройство 2016 г.

Состав по таксационному описанию - 4С3Е3Б

Средневзвешенная категория состояния насаждения на площади 3,7 га - 1,43.

Средневзвешенная категория состояния по породам: С - 1,3; Е - 1,87; Б - 1,17;

Состояние насаждения на данной площади - устойчивое.

Мероприятия по предупреждению распространения вредных организмов не требуются.

Дата проведения обследования 10.08.2020 г.

Исполнитель работ по проведению лесопатологического обследования:

ФИО Зайцев Алексей Николаевич

Подпись _____



Август 2020 г.

Результаты проведения лесопатологического обследования лесных насаждений за

Субъект Российской Федерации

Ивановская область

Лесничество (лесопарк)

ОГКУ "Пучжское лесничество"

Участковое лесничество

Зарайское

Урочище (лесная дача)

1	2	3	4	5	6	7	8	Таксационная характеристика лесного насаждения							Распределение деревьев по категориям состояния, % от запаса										29	30	31	32	33	34														
								состав	погода	возраст	средняя высота, м	средний диаметр, см	тип леса	полнота	бонитет	запас, куб/м/га	число деревьев на проб	без признаков ослабления	ослабленные	сильно ослабленные	умирающие	вежкий сухостой	старый сухостой	вежкий ветровал							старый ветровал	свежий бурелом	старый бурелом	аварийные деревья										
75	33	3,70	Защитные	Защитные полосы, расположенные вдоль водных объектов	6	7	8	С	70	24	26	СЧ	0,6	1	250	17	18	19	20	21	22	23	24	25	26	27	28	29	30	31	32	33	34											
							4	Е								28,0	12,0																											
							3	Б								15,0	10,0	2,0	2,0		1,0	2,0						206,610		821,343														
							3	Б								25,0	5,0											206,610		821,343														
																68,0	27,0	2,0	2,0			1,0	2,0					206,610		821,343														
ИТОГО ПО НАСАЖДЕНИЮ																																												

Показатели, не соответствующие таксационному описанию отмечаются (*).

** причины воздействия сильных ветров прошлых лет, повлекшие наклон более 10°, изгиб или вывал деревьев (код 82.1), повр. (заселено или отработано) корослом-типографом (код 34.3) повреждения;

*** признаки обрыв корней (ывал) прошлых лет (код 206), местное поселение стволовых (отработано) (код 610) повреждения;

Исполнитель работ по проведению лесопатологического обследования:

ФИО Зайцев Алексей Николаевич

Подпись

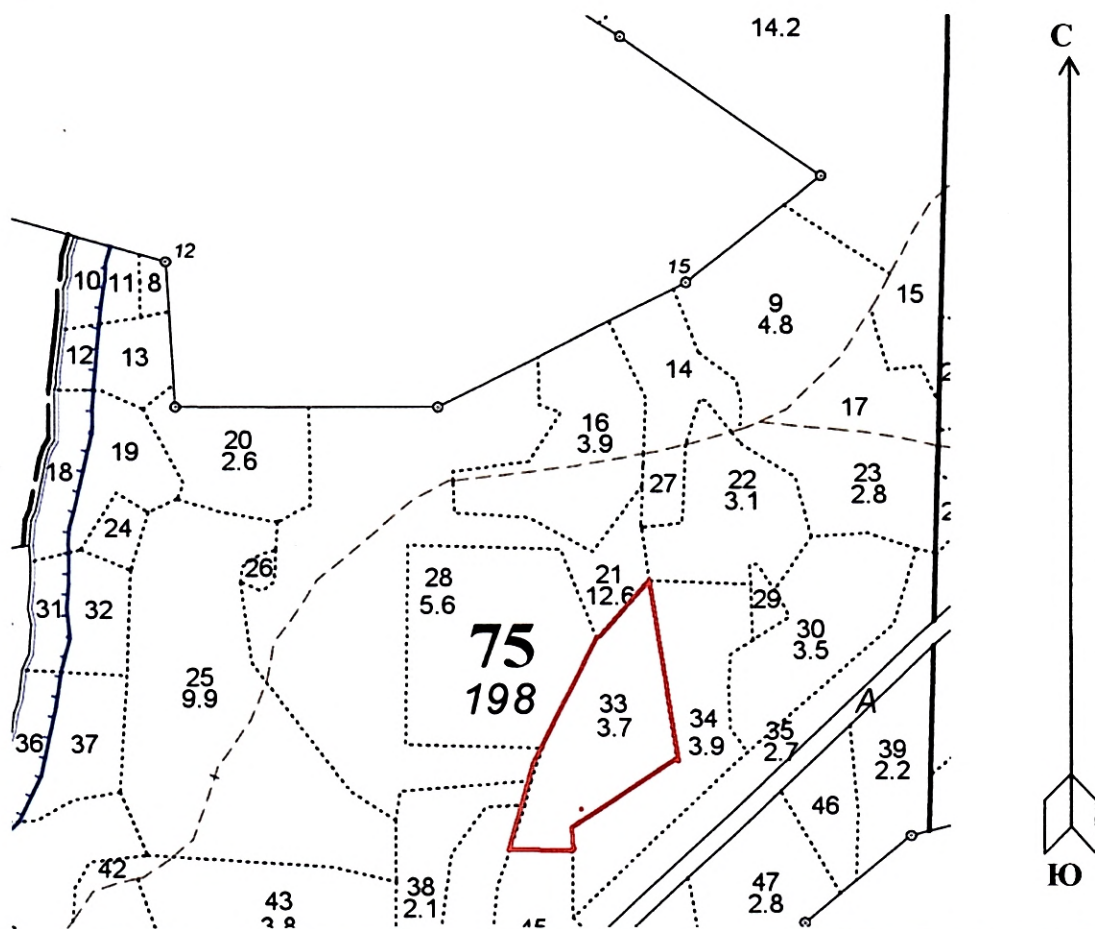
Дата составления документа

28.08.2020 г.

Телефон 8 (4922) 53-05-61

Абрис участка

М 1:10000



№ выдела	Ленты (круговой площадки) перечёта				
	№ ленты (площадки)	длина, м	ширина, м	радиус, м	площадь, га
33	-	-	-	-	-

Номера точек	Координаты	Румбы линий	Длина, м	Номера точек	Координаты	Румбы линий	Длина, м

Условные обозначения: — - границы участка

Исполнитель работ по проведению лесопатологического обследования:

ФИО Зайцев Алексей Николаевич Подпись

Дата составления документа 28.08.2020 г. Телефон 8 (4922) 53-05-61

ЗАРЯДСКОЕ участковое лесничество

ЗАПРЕТ. ПОЛОСЫ ВДОЛЬ ВОД. ОБЪЕКТОВ

Квартал 75

№	Площадь	Состав	Подрост	Высота	Элемент	Диаметр	Группа	Тип	Полнота	Запас сырья	Класс	Запас на выдел	дес. МЗ	Хозяйственные									
1	2	3	4	5	6	7	8	9	10	11	12	13	14	15	16	17	18	19	20	21	22	23	24
1	2	3	4	5	6	7	8	9	10	11	12	13	14	15	16	17	18	19	20	21	22	23	24

подлесок: Р РЕДКИЙ
культуры-75 г., состояние УДОВЛЕТВОРИТЕЛЬНЫЕ

18 1

29 3 фонд выборочных рубок
7Е1С2В+ОС 1 24 Е 90 24 28 5 4 2 ЕЧ 0,5 22 7 5 1
С 25 36 В3 1 1
Б 25 26 1 3

ВЫБОРОЧ. РУБ.
10%

подрост: 10Е (20) 2,0 м, 2,0 тыс. шт/га
подлесок: Р РЕДКИЙ
СОСТАВ НЕОДНОРОДНЫЙ, ПОЛНОТА НЕРАВНОМЕРНАЯ
селекционная оценка: НОРМАЛЬНЫЕ

30 3,5 фонд выборочных рубок
9В1С+Е 1 25 В 60 25 22 6 3 1 СЧ 0,7 22 77 69 2
С 25 24 В3 8 1

32 1,1 фонд выборочных рубок
7Е2С1В 1 20 Е 50 19 20 3 2 1 ЕЧ 0,7 22 24 17 1
С 22 22 В3 5 1
Б 22 18 2 1

33 3,7 фонд выборочных рубок
4С3ЕЗБ 1 23 С 70 24 26 4 3 1 СЧ 0,6 25 93 37 1
Е 20 22 В3 28 1
Б 24 22 28 2

ВЫБОР. САНРУБК
10%

подрост: 10Е (20) 2,0 м, 2,0 тыс. шт/га
подлесок: Р РЕДКИЙ
повреждение ЭНТОМОВРЕДИТЕЛИ, ЕЛЬ, СЛАБАЯ ПОВРЕЖДЕННОСТЬ, КОРОБД ТИПОГРАФ
СОСТАВ НЕОДНОРОДНЫЙ, ПОЛНОТА НЕРАВНОМЕРНАЯ
селекционная оценка: НОРМАЛЬНЫЕ

34 3,9 фонд выборочных рубок
7Б3Е+С+ОС 1 9 В 15 9 6 2 1 1 ЕЧ 0,6 4 16 11
Е 28 1 5

подлесок: Р КРЛ СРЕДНИЙ

35 2,7 фонд выборочных рубок

Коммунальная
БШМЗ АС
нач. отдела охраны
Земельных ресурсов