

УТВЕРЖДАЮ:

Должность Председатель комитета Ивановской области
по лесному хозяйству
 Ф.И.О. М.Ю. Яковлев
 Дата 25.09.2020

Акт

лесопатологического обследования № 419-2020
 лесных насаждений ОГКУ "Пучежское лесничество" (лесничество, лесопарк)
Ивановская область (субъект Российской Федерации)

Способ лесопатологического обследования: 1. Визуальный
 2. Инструментальный

Место проведения

Участковое лесничество	Урочище (дача)	Квартал (кварталы)	Выдел (Выделы)	Площадь, га
Зарайское		75	35	2.70

Лесопатологическое обследование проведено на площади 2.70 га



Поражено болезнями:

Вид болезни	Порода	Встречаемость (% пораженных деревьев)	Степень поражения лесного насаждения (слабая, средняя, сильная)

2.3. Выборке подлежит 7,5 % деревьев от запаса.

в том числе:

ослабленных _____ % (причины назначения) _____ ;

сильно ослабленных _____ % (причины назначения) _____ ;

усыхающих _____ % (причины назначения) _____ ;

свежего сухостоя _____ %;

свежего ветровала 2,1 %;

свежего бурелома _____ %;

старого сухостоя 1,7 %;

старого ветровала 3,7 %;

старого бурелома _____ %;

аварийных _____ %.

2.4. Полнота лесного насаждения после уборки деревьев, подлежащих рубке, составит 0,6

Критическая полнота для данной категории лесных насаждений составляет 0,3

ЗАКЛЮЧЕНИЕ

С целью предотвращения негативных процессов или снижения ущерба от их воздействия назначено:

Участковое лесничество	Урочище	Квартал	Выдел	Площадь, га	Вид мероприятия	Площадь мероприятия	Порода	Запас на выдел, куб. м	Крайние сроки проведения
Зарайское		75	35	2.7	СРВ	2.70	С. Е. Б	48.8	2022 г.

Ведомость перечета деревьев, назначенных в рубку, и абрис лесного участка прилагаются (приложение 2 и 3 к Акту).

Меры по обеспечению возобновления: не требуется

Мероприятия, необходимые для предупреждения повреждения или поражения смежных насаждений:

- проведение мероприятий в максимально сжатые сроки;

- своевременная вывозка заготовленной древесины;

- надзор за состоянием насаждения.

Сведения для расчета степени повреждения:

Год образования старого сухостоя _____ - _____ ;

Основная причина повреждения древесины _____ 343, 821, 881 _____ .

Дата проведения обследований 12.08.2020 г.

Исполнитель работ по проведению лесопатологического обследования:

ФИО Зайцев Алексей Николаевич Подпись _____

Результаты проведения лесопатологического обследования лесных насаждений за

Август 2020 г.

Субъект Российской Федерации

Ивановская область

Лесничество (лесопарк)

ОГКУ "Пучажское лесничество"

Участковое лесничество

Зарайское

Урочище (лесная дача)

1	2	3	4	5	6	7	Таксационная характеристика лесного насаждения								17	Распределение деревьев по категориям состояния, % от запаса										31	32	33	34								
							8	9	10	11	12	13	14	15		16	18	19	20	21	22	23	24	25	26					27	28	29	30				
75	35	2,70	Защитные	Запретные полосы, расположенные вдоль водных объектов	5	Категория защитных лесов	Площадь лесопатологического выдела, га	состав	попада	возраст	средняя высота, м	средний диаметр, см	тип леса	полнота	фонитет	запас, куб.м/га	Число деревьев на пробе	без признаков ослабления	ослабленные	сильно ослабленные	увыхающие	свежий сухой	старый сухой	свежий ветровал	старый ветровал	свежий бурелом	старый бурелом	аварийные деревья	Признаки повреждения деревьев	Доля поврежденных деревьев, %	Причина ослабления, повреждения	Подлежит рубке, %	внл	Назначенные мероприятия			
								4	С	75	25	24	Сч	0,6	1	239,5	474	21,3	13,8				0,5	2,6				206,205	2,7	821,881	3,1	СРВ	2,70				
								1	Е							161	4,8	6,1				1,7	0,8	0,9			206,610,205	3,5	821,343,881	3,4							
								3	Б							404	23,4	23,1					0,8	0,2			206,205	1,3	821,881	1,0							
ИТОГО ПО НАСАЖДЕНИЮ:																	1039	49,5	43,0				1,7	2,1	3,7					610,206,205	7,5	343,821,881	7,5	СРВ	2,70		

Показатели, не соответствующие таксационному описанию отмечаются (*). Расшифровка кодов причин и признаков указана в разделе 2 к Акту лесопатологического обследования

Исполнитель работ по проведению лесопатологического обследования:

ФИО Зайцев Алексей Николаевич

Подпись



Дата составления документа 28.08.2020 г.

Телефон

8 (4922) 55-05-61

Ведомость перечета деревьев назначенных в рубку

ВРЕМЕННАЯ ПРОБНАЯ ПЛОЩАДЬ № _____

Субъект Российской Федерации _____

Ивановская область

Лесничество (лесопарк) _____

ОГКУ "Пучежское лесничество". Зарайское участ. лес-во

Квартал _____ 75 _____ Выдел _____ 35 _____ Площадь _____ 2,70 га.

Номер очага вредных организмов _____ Размер пробной площади _____ 2,70 га.

Таксационная характеристика:

тип леса _____ Сч _____ состав _____ 4С1Е5Б _____ возраст _____ 75 _____ бонитет _____ I _____

полнота _____ 0,6 _____ запас на га _____ 239,5 _____ возобновление _____ благонадежное.
10Е.2.0м.2.0тыс.шт.га.

Время и причина ослабления лесного насаждения:

повр. (заселено или отработано) короедом-типографом (код 343), воздействия сильных ветров прошлых лет. повлекшие наклон более 10°, изгиб или вывал деревьев (код 821), воздействия сильных ветров текущего года. повлекшие наклон более 10°, изгиб или вывал деревьев (код 881). Данные причины были определены по следующим основным признакам: местное поселение стволовых (отработано) (код 610), обрыв корней (вывал) прошлых лет (код 206), обрыв корней (вывал) свежий (код 205).

Тип очага вредных организмов: эпизодический хронический (подчеркнуть)

Фаза развития очага вредных организмов: начальная, нарастания численности.
собственно вспышка, кризис (подчеркнуть)

Состояние лесного насаждения, намечаемые мероприятия:

Средневзвешенная категория состояния насаждения составляет - 1,70

Состояние насаждения - с нарушенной устойчивостью

Назначенное мероприятие - санитарная рубка выборочная

Исполнитель работ по проведению лесопатологического обследования:

ФИО _____ Зайцев Алексей Николаевич _____

Подпись _____ 

Дата составления документа _____ 28.08.2020 г. _____

Телефон _____ 8 (4922) 53-05-61 _____

ВЕДОМОСТЬ ПЕРЕЧЕТА ДЕРЕВЬЕВ
СКС - 1.69

Порода: Сосна

Ступени толщины	Количество деревьев по категориям состояния, шт.																Всего дер-в по ступеням толщины		
	I	II	III	IV		V		VI			ветровал. бурелом			аварийные деревья			шт.	в т. ч. подл. рубке. %	
				НЗ	З	НЗ	З	НЗ	З	О	НЗ	З	О	НЗ	З	О			
1	2	3	4	5	6	7	8	9	10	11	12	13	14	15	16	17	18	19	
8																			
12																			
16	82	59															141		
20	71	32											3				106	0,6	
24	29	56									2		8					2,1	
28	21	12									1		4				38	1,1	
32	22	10									2		5				39	1,5	
36	13	5											1				19	0,2	
40	8	11															19		
44	6	1											2				9	0,4	
48	4	1															5		
52	3																3		
56																			
60																			
Итого число стволов, шт	259	187									5		23				474	6,0	
% от числа стволов породы	54,5	39,5									1,1		4,9				100,0	6,0	
% от числа стволов всех пород	24,8	18,0									0,5		2,2				45,5	2,7	
Итого запас породы, кубм	137,26	89,37									3,46		16,79				246,87	8,2	
Итого, % от запаса породы	55,6	36,2									1,4		6,8				100,0	8,2	
Итого, % от общего запаса	21,3	13,8									0,5		2,6				38,2	3,1	

Порода:

Ель

СКС - 2.38

Ступени толщины	Количество деревьев по категориям состояния, шт.																Всего дер-в по ступеням толщины		
	I	II	III	IV		V		VI			ветровал. бурелом			аварийные деревья			шт.	в т. ч. подл. рубке. %	
				НЗ	З	НЗ	З	НЗ	З	О	НЗ	З	О	НЗ	З	О			
1	2	3	4	5	6	7	8	9	10	11	12	13	14	15	16	17	18	19	
8																			
12																			
16	12	18												12			42	7,5	
20	20	18											3				41	1,9	
24	11	6						5					1				23	3,7	
28	5	5						3	2								15	3,1	
32	5	9						5	2				1				22	5,0	
36	3	9						1	1				1				15	1,9	
40																			
44	2	1															3		
48																			
52																			
56																			
60																			
Итого число стволов, шт	58	66								14	5		18				161	23,0	
% от числа стволов породы	36,0	41,0								8,7	3,1		11,2				100,0	23,0	
% от числа стволов всех пород	5,6	6,4								1,3	0,5		1,7				15,5	3,5	
Итого запас породы, кубм	31,14	39,17								11,18	4,90		6,01				92,39	23,9	
Итого, % от запаса породы	33,7	42,4								12,1	5,3		6,5				100,0	23,9	
Итого, % от общего запаса	4,8	6,1								1,7	0,8		0,9				14,3	3,4	

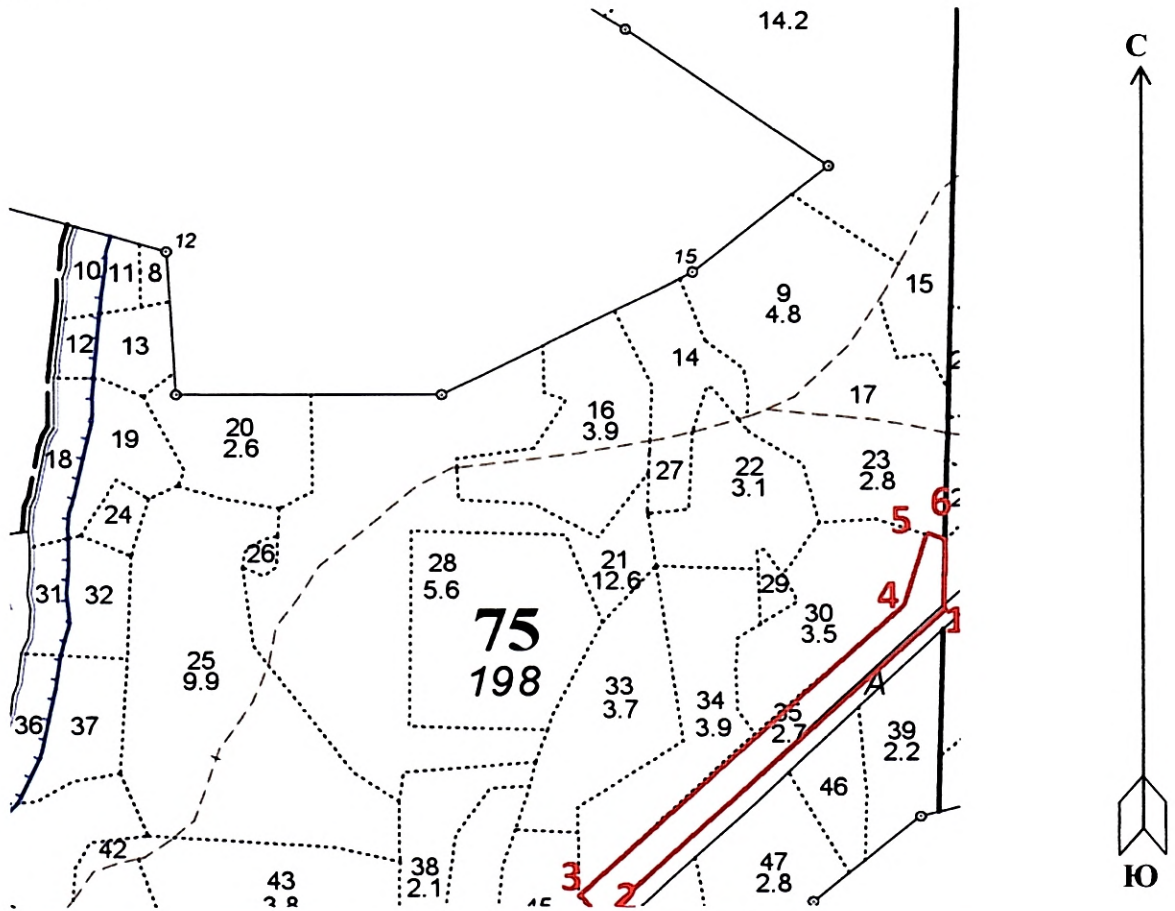
Порода: Береза

СКС - 1.57

Ступени толщины	Количество деревьев по категориям состояния. шт.																Всего дер-в по ступеням толщины	
	I	II	III	IV		V		VI			ветровал. бурелом			аварийные деревья			шт.	в т. ч. подл. рубке. "%
				НЗ	З	НЗ	З	НЗ	З	О	НЗ	З	О	НЗ	З	О		
1	2	3	4	5	6	7	8	9	10	11	12	13	14	15	16	17	18	19
8																		
12																		
16	13	12											2				27	0,5
20	28	46									3		2				79	1,2
24	56	45									2						103	0,5
28	11	23									1		1				36	0,5
32	32	22															54	
36	16	13									1						30	0,2
40	11	19									1						31	0,2
44	19	5															24	
48	3	8															11	
52	4	2															6	
56		3															3	
60																		
Итого число стволов, шт	193	198									8		5				404	3,2
% от числа стволов породы	47,8	49,0									2,0		1,2				100,0	3,2
% от числа стволов всех пород	18,6	19,1									0,8		0,5				39,0	1,3
Итого запас породы, кубм.	151,22	149,68									4,92		1,54				307,36	2,1
Итого, % от запаса породы	49,2	48,7									1,6		0,5				100,0	2,1
Итого, % от общего запаса	23,4	23,1									0,8		0,2				47,5	1,0

Абрис участка

М 1:10000



№ выдела	Ленты (круговой площадки) перечёта				
	№ ленты (площадки)	длина, м	ширина, м	радиус, м	площадь, га
35	Сплошной перечет				2,70

Номера точек	Координаты	Румбы линий	Длина, м	Номера точек	Координаты	Румбы линий	Длина, м
1-2	N56°896829;E42°976822	ЮЗ:45°	617	4-5	N56°896767;E42°975787	СВ:16°	105
2-3	N56°893295;E42°969144	СЗ:40°	46	5-6	N56°897787;E42°976304	ЮВ:79°	29
3-4	N56°893657;E42°968568	СВ:46°	571	6-1	N56°897787;E42°976822	ЮЗ:02°	90

Условные обозначения: — - Границы участка

Исполнитель работ по проведению лесопатологического обследования:

ФИО Зайцев Алексей Николаевич

Подпись

Дата составления документа 28.08.2020 г.

Телефон 8 (4922) 53-05-61

ЗАРАЙСКОЕ участковое лесничество

ЗАПРЕТ. ПОЛОСЫ ВДОЛЬ ВОД. ОБЪЕКТОВ

Квартал 75

№	Площадь	Состав	Подрост	покрыт	по	Я	Вы	Элемент	Возраст	Диаметр	Класс	Группа	Бонитет	Тип леса	Полный запас	сырораст.	Класс	Запас на выдел	лес	дес.	МЗ	Хозяйственные	
1	2	3	4	5	6	7	8	9	10	11	12	13	14	15	16	17	18	19	20	21	22	23	24

подлесок: Р РЕДКИЙ
культуры-75 г., состояние УДОВЛЕТВОРИТЕЛЬНЫЕ

18 1

ВЫБОРОЧ. РУБ.

29 3,3 фонд выборочных рубок
7Е1С2Б+ОС 1 24 Е 90 24 28 5 4 2 ЕЧ 0,5 22 7 5 1
С 25 36 В3 1 1
Б 25 26 1 3

подрост: 10Е (20) 2,0 м, 2,0 тыс. шт/га
подлесок: Р РЕДКИЙ
СОСТАВ НЕОДНОРОДНЫЙ, ПОЛНОТА НЕРАВНОМЕРНАЯ
селекционная оценка: НОРМАЛЬНЫЕ

30 3,5 фонд выборочных рубок
9В1С+Е 1 25 Б 60 25 22 6 3 1 СЧ 0,7 22 77 69 2
С 25 24 В3 8 1

подрост: 10Е (15) 1,5 м, 1,0 тыс. шт/га
подлесок: Р КРЛ РЕДКИЙ
СОСТАВ НЕОДНОРОДНЫЙ, ПОЛНОТА НЕРАВНОМЕРНАЯ

32 1,1 фонд выборочных рубок
7Е2С1В 1 20 Е 50 19 20 3 2 1 ЕЧ 0,7 22 24 17 1
С 22 22 В3 5 1
Б 22 18 2 1

подрост: 10Е (10) 1,0 м, 1,0 тыс. шт/га
подлесок: Р РЕДКИЙ

33 3,7 фонд выборочных рубок
4С3ЕЗБ 1 23 С 70 24 26 4 3 1 СЧ 0,6 25 93 37 1
Е 20 22 В3 28 1
Б 24 22 28 2

подрост: 10Е (20) 2,0 м, 2,0 тыс. шт/га
подлесок: Р РЕДКИЙ
повреждение ЭНТОМОВРЕДИТЕЛИ, ЕЛЬ, СЛАБАЯ ПОВРЕЖДЕННОСТЬ, КОРОБЕД ТИПОГРАФ
СОСТАВ НЕОДНОРОДНЫЙ, ПОЛНОТА НЕРАВНОМЕРНАЯ
селекционная оценка: НОРМАЛЬНЫЕ

34 3,9 фонд выборочных рубок
7В3Е+С+ОС 1 9 Б 15 9 6 2 1 1 ЕЧ 0,6 4 16 11
Е 11 5

подлесок: Р КРЛ СРЕДНИЙ

35 2,7 фонд выборочных рубок

Кочка Верна
Шитов АВ
нач. отдела охраны
Земли и лесов

ЗАРЯЙСКОЕ участковое лесничество		ЗАПРЕТ. ПОЛОСЫ ВДОЛЬ ВОД. ОБЪЕКТОВ										Квартал	75										
№	Пло- вы- де- ла	Состав. Подрост, по: Я: Вы- ва, рельеф, особенн: Р: та ости выдела. Отмет:	Эле-: Воз- мент:	Вы- со-: ам: с : па: ни:	Ди: Кл: Гр: Бо: ас: уп:	Тип	Полн: Запас сырья: Кл: Запас на выделе, дес. МЗ ота: леса, дес. МЗ	ас:	ре- ни:	хо- ние:	мероприятия												
1	2	3	4	5	6	7	8	9	10	11	12	13	14	15	16	17	18	19	20	21	22	23	24
37	1,6	фонд выборочных рубок лесные культуры 5С3Е2Б	1	18	С	47	18	18	3	2	1	Сч В3	0,6	17	27	14	1	8	1	5	1		
подрост: 10Е (20) 2,0 м, 2,0 тыс. шт/га подлесок: Р РЕДКИЙ СОСТАВ НЕОДНОРОДНЫЙ селекционная оценка: НОРМАЛЬНЫЕ																							
38	2,1	фонд выборочных рубок лесные культуры 4С3Е3Б	1	18	С	46	18	18	3	2	1	Сч В3	0,7	20	42	17	1	13	1	12	1		
подрост: 10Е (20) 2,0 м, 2,0 тыс. шт/га подлесок: Р РЕДКИЙ СОСТАВ НЕОДНОРОДНЫЙ селекционная оценка: НОРМАЛЬНЫЕ																							
39	2,2	фонд выборочных рубок лесные культуры 5С5Б+Е	1	26	С	75	26	24	4	3	1	Сч В3	0,7	32	70	35	1	35	2				
подрост: 10Е (20) 2,0 м, 2,0 тыс. шт/га подлесок: Р РЕДКИЙ СОСТАВ НЕОДНОРОДНЫЙ селекционная оценка: НОРМАЛЬНЫЕ																							
41	5,3	фонд выборочных рубок лесные культуры 3Е2С5Б+ОС	1	18	Е	52	16	16	3	2	2	Еч В3	0,7	17	90	27	1	18	1	45	1		3
подрост: 10Е (20) 2,0 м, 2,0 тыс. шт/га подлесок: Р РЕДКИЙ СОСТАВ НЕОДНОРОДНЫЙ селекционная оценка: НОРМАЛЬНЫЕ																							
42	4	фонд выборочных рубок																					