

УТВЕРЖДАЮ:
Председатель комитета Ивановской области
по лесному хозяйству

должность

М.Ю. Яковлев

фамилия, имя и отчество (при наличии)

дата

Акт

лесопатологического обследования № 1142-2021

лесных насаждений ОГКУ "Пучежское лесничество" (лесничество, лесопарк)

Ивановская область (субъект Российской Федерации)

Способ лесопатологического обследования: 1. Визуальный
2. Инструментальный

Место проведения

Участковое лесничество	Урочище (дача)	Квартал	Выдел	Площадь выдела, га	Лесопатологический выдел	Площадь лесопатологического выдела, га
Зарайское		18	10	5,8	4	1,70

Лесопатологическое обследование проведено на площади 1,70 га

Кадастровый номер участка: 37:14:000000:0001
для участков, предоставленных в постоянное (бессрочное пользование, аренду)

Документ о праве пользования: Договор аренды от 09.06.2011 б/н
заготовка древесины

(тип документа о праве пользования, дата, номер, вид разрешенного использования лесов)

2.4.3. Поражено болезнями:

Болезнь / возбудитель	Порода	Встречаемость (% от запаса насаждения)	Степень поражения лесного насаждения (слабая, средняя, сильная)

2.5. Выборке подлежит 30,1 % деревьев (указывается общий % запаса деревьев, подлежащих рубке, от общего запаса насаждения),

в том числе:

без признаков ослабления	_____	% (причины назначения);	_____
ослабленных	_____	% (причины назначения)	_____
сильно ослабленных	_____	% (причины назначения)	_____
усыхающих	_____	% (причины назначения)	_____
свежего сухостоя	_____	%;	
свежего ветровала	<u>14,7</u>	%;	
свежего бурелома	<u>12,3</u>	%;	
старого сухостоя	_____	%;	
старого ветровала	<u>3,1</u>	%;	
старого бурелома	_____	%;	

2.6. Полнота лесного насаждения после уборки деревьев, подлежащих рубке, составит 0,6

Критич. полнота для данной категории лесн. насаж. и преобл. породы составляет 0,5

ЗАКЛЮЧЕНИЕ к инструментальному обследованию участка.

С целью предотвращения негативных процессов или снижения ущерба от их воздействия назначено:

Участковое лесничество	Урочище (дача)	Квартал	Выдел	Площадь выдела, га	Лесопатологический выдел	Площадь лесопатологического выдела, га	Вид мероприятия	Площадь мероприятия, га	Породы	Доля выбираемой древесины по запасу,	Рекомендуемый срок проведения мероприятия
1	2	3	4	5	6	7	8	9	10	11	12
Зарайское	-	18	10	5,8	4	1,70	ВСП	1,70	С, Е, Б	30,1	2021-2023

Ведомость временной пробной площади и абрис лесного участка прилагаются (приложение 2 и 3 к Акту).

РЕКОМЕНДАЦИИ по проведению мероприятий, не относящихся к мероприятиям по предупреждению распространения вредных организмов.

- соблюдение Правил пожарной безопасности в лесах, Правил заготовки древесины

Дата проведения ЛПО 01.10.2021 г.

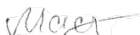
Дата составления документа 08.10.2021 г.

Исполнитель работ по проведению лесопатологического обследования:

Фамилия, имя и отчество (при наличии) Маслянец Д.А.

Организация ООО "Лесплан"

Должность инженер

Подпись  Телефон 89020029938

Результаты проведения лесопатологического обследования лесных насаждений за

Октябрь 2021 г.

Субъект Российской Федерации

Ивановская область

Лесничество (лесопарк)

ОГКУ "Пучежское лесничество"

Участковое лесничество

Зарайское

Урочище (лесная дача)

1	2	3	4	5	6	7	8	Таксационная характеристика лесного насаждения								18	Распределение деревьев по категориям состояния, % от запаса												33	34	Назначенные мероприятия								
								9	10	11	12	13	14	15	16		17	без признаков ослабления		ослабленные		сильно ослабленные		усыхающие		27	28	29			30	31	32	35	36				
																		Н	Р	Н	Р	Н	Р	Н	Р											свежий сухой	свежий ветровал	свежий бурелом	старый сухой
18	10	5,8	Защитные	Леса, расположенные в защитных полосах лесов (леса, расположенные в границах полос отвода железных дорог и придорожных полос автомобильных дорог, установленных в соответствии с законодательством Российской Федерации о железнодорожном транспорте, законодательством об автомобильных дорогах и о дорожной деятельности)	-	4	1,70	5	С	60	23	19	СБР	0,8	1	344,0	37	20,4		36,8		10,4						14,8	13,2		4,4		881, 882, 821	32,4	ВСП	1,70			
								1	Е								12	18,4		25,0		6,6		18,4			13,2	18,4				881, 882, 821	31,6						
								4	Б								32	21,4		43,8		8,7				15,1	8,7		2,3		881, 882, 821	26,1							
ИТОГО ПО НАСАЖДЕНИЮ:																	81	20,5		37,7		9,3		2,4							14,7	12,3		3,1		881, 882, 821	30,1	ВСП	1,70

Условные обозначения: Н - деревья не подлежат рубке; Р - деревья подлежат рубке

Показатели, не соответствующие таксационному описанию отмечаются «*». Расшифровка кодов причин и признаков указана в разделе 2 к Акту лесопатологического обследования

Исполнитель работ по проведению лесопатологического обследования:

Фамилия, имя и отчество (при наличии)

Маслянец Д.А.

Подпись

Маслянец

Дата составления документа

08.10.2021 г.

ВРЕМЕННАЯ ПРОБНАЯ ПЛОЩАДЬ № _____

1.1. Субъект Российской Федерации _____ Ивановская область _____

Лесничество _____ ОГКУ "Пучежское лесничество" _____

Участковое лесничество _____ Зарайское _____ Урочище (дача) _____

Квартал _____ 18 _____ Выдел _____ 10 _____ Площадь выдела _____ 5,8 _____ га.

Лесопатологический выдел _____ 4 _____ Площадь лесопатологического выдела _____ 1,70 _____ га.

1.2. Метод перече́та:

Сплошной, ленты пере́чета, круговые площадки постоянного радиуса, реласкопические площадки
(нужное подчеркнуть)

Количество лент/площадок _____ 2 _____ шт. Размеры площадок (длина × ширина/радиус) _____ 9,8 _____ м.

Размер временной пробной площади: _____ 0,06 _____ га.

1.3. Фактическая таксационная характеристика насаждения:

Состав _____ 5С1Е4Б _____ возраст _____ 60 _____ лет; тип леса _____ СБР _____ полнота _____ 0,8 _____

бонитет _____ 1 _____ Запас на га _____ 344,0 _____ кбм Возобновление _____ отсутствует _____

1.4. Номер очага вредных организмов: _____

Тип очага вредных организмов: _____ эпизодический _____ хронический _____ (подчеркнуть)

Фаза развития очага вредных организмов: _____ начальная, _____ нарастания численности,
собственно вспышка, _____ кризис _____ (подчеркнуть)

1.5. Причина ослабления, повреждения насаждения и время:

воздействия сильных ветров текущего года, повлекшие наклон более 10°, изгиб или вывал деревьев (код 881), воздействия шквалистых и ураганных ветров текущего года, повлекшие слом стволов деревьев (код 882), воздействия сильных ветров прошлых лет, повлекшие наклон более 10°, изгиб или вывал деревьев (код 821).

Состояние насаждения : _____ сильно ослабленное лесное насаждение _____

Средневзвешенная категория состояния насаждения : _____ 2,82 _____

1.6. Назначенные мероприятия: _____ выборочная санитарная рубка _____

Исполнитель работ по проведению лесопатологического обследования:

Фамилия, имя и отчество (при наличии) _____ Маслянцев Д.А. _____ Подпись _____  _____

Дата составления документа _____ 08.10.2021 г. _____

ВЕДОМОСТЬ ПЕРЕЧЕТА ДЕРЕВЬЕВ

(для сплошного, ленточного и перечета на круговых площадках постоянного радиуса)

По насаждению:

средневзвешенная категория состояния

2,82

Ступени толщины, см	Количество деревьев по категориям состояния, шт.																Всего		
	1		2		3		4		5		5 (а,б,в)			5 (г,д,е)			шт. / куб.м	в т. ч. подлежи т рубке, %	
	Н	З	Н	З	Н	З	Н	З	Н	З	Н	З	О	Н	З	О			
1	2	3	4	5	6	7	8	9	10	11	12	13	14	15	16	17	18	19	
8																			
12																			
16	7		12		5		1				13			2			40 / 6,88	37,5	
20	7		13		2		1				8			1			32 / 9,53	28,2	
24	2		4		1						2						9 / 4,23	22,2	
28																			
32																			
36																			
40																			
44																			
48																			
52																			
56																			
60																			
Итого, шт.	16		29		8		2				23			3			81 / 20,64	26	
Итого, куб.м	4,23		7,78		1,92		0,50				5,57			0,64			20,64	6,21	
Итого, % от запаса по насаждению	20,5		37,7		9,3		2,4				27,0			3,1			100,0	30,1	

Условные обозначения: Н - не заселено (не поражено, не повреждено), З - заселено стволовыми вредителями (поражено болезнями, повреждено огнем), О - отработано стволовыми вредителями.

Порода:

Сосна

Средневзвешенная категория состояния

2,87

Ступени толщины, см	Количество деревьев по категориям состояния, шт.																Всего		
	1		2		3		4		5		5 (а,б,в)			5 (г,д,е)			шт. / куб.м	в т. ч. подлежи т рубке, %	
	Н	З	Н	З	Н	З	Н	З	Н	З	Н	З	О	Н	З	О			
1	2	3	4	5	6	7	8	9	10	11	12	13	14	15	16	17	18	19	
8																			
12																			
16	2		5		2						5			1			15 / 2,55	40,0	
20	3		4		1						4			1			13 / 3,9	38,5	
24	2		4		1						2						9 / 4,23	22,2	
28																			
32																			
36																			
40																			
44																			
48																			
52																			
56																			
60																			
Итого, шт.	7		13		4						11			2			37 / 10,68	13	
Итого, куб.м	2,18		3,93		1,11						2,99			0,47			10,68	3,46	
Итого, % от запаса по породе	20,4		36,8		10,4						28,0			4,4			100,0	32,4	

Причины назначения в рубку деревьев категорий состояния:

1

2

3

4

Порода: Ель средневзвешенная категория состояния 3,20

Ступени толщины, см	Количество деревьев по категориям состояния, шт.																Всего		
	1		2		3		4		5		5 (а,б,в)			5 (г,д,е)			шт. / куб.м	в т. ч. подлежи т рубке, %	
	Н	З	Н	З	Н	З	Н	З	Н	З	Н	З	О	Н	З	О			
1	2	3	4	5	6	7	8	9	10	11	12	13	14	15	16	17	18	19	
8																			
12																			
16	1		2		1		1				3							8 / 1,44	37,5
20	1		1				1				1							4 / 1,28	25,0
24																			
28																			
32																			
36																			
40																			
44																			
48																			
52																			
56																			
60																			
Итого, шт.	2		3		1		2				4							12 / 2,72	4
Итого, куб.м	0,50		0,68		0,18		0,50				0,86							2,72	0,86
Итого, % от запаса по породе	18,4		25,0		6,6		18,4				31,6							100,0	31,6

Причины назначения в рубку деревьев категорий состояния:

1

2

3

4

Порода: Береза средневзвешенная категория состояния 2,66

Ступени толщины, см	Количество деревьев по категориям состояния, шт.																Всего		
	1		2		3		4		5		5 (а,б,в)			5 (г,д,е)			шт. / куб.м	в т. ч. подлежи т рубке, %	
	Н	З	Н	З	Н	З	Н	З	Н	З	Н	З	О	Н	З	О			
1	2	3	4	5	6	7	8	9	10	11	12	13	14	15	16	17	18	19	
8																			
12																			
16	4		5		2						5			1				17 / 2,89	35,3
20	3		8		1						3							15 / 4,35	20,0
24																			
28																			
32																			
36																			
40																			
44																			
48																			
52																			
56																			
60																			
Итого, шт.	7		13		3						8			1				32 / 7,24	9
Итого, куб.м	1,55		3,17		0,63						1,72			0,17				7,24	1,89
Итого, % от запаса по породе	21,4		43,8		8,7						23,8			2,3				100,0	26,1

Причины назначения в рубку деревьев категорий состояния:

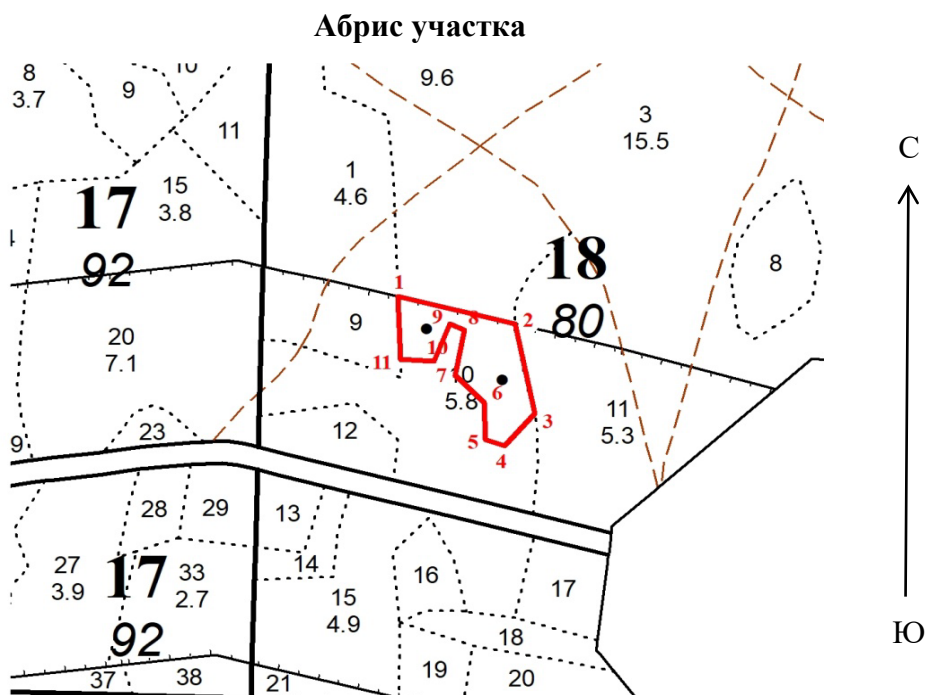
1

2

3

4

М 1:10000



Условные обозначения:

Границы участка ———
Круговые площадки ●

№ квартала	№ выдела	№ лесопатологического выдела	Размеры ленты (круговой площадки) перече́та					Координаты начала, конца и поворотных точек лент перече́та/центров круговых площадок перече́та	
			№ ленты (площадки)	длина, м	ширина, м	радиус, м	площадь, м		
18	10	4	1	-	-	9,8	0,03	56,967847	42,799022
			2	-	-	9,8	0,03	56,968517	42,797484

Пространственное размещение лесопатологических выделов

(включается в Акт при выделении лесопатологических выделов, для указания пространственного расположения поврежденных и погибших насаждений)

Номера точек	Координаты		Длина, м
1-2	56,968931	42,796915	155
2-3	56,968523	42,799353	124
3-4	56,967422	42,799652	59
4-5	56,967043	42,798977	26
5-6	56,967135	42,798589	51
6-7	56,967591	42,798604	52
7-8	56,967934	42,798022	63
8-9	56,968480	42,798277	20
9-10	56,968563	42,797982	54
10-11	56,968124	42,797603	44
11-1	56,968167	42,796888	85

Исполнитель работ по проведению лесопатологического обследования:

Фамилия, имя и отчество (при наличии)

Маслянец Д.А.

Подпись

Дата составления документа

08.10.2021