

УТВЕРЖДАЮ:
Председатель комитета Ивановской области
по лесному хозяйству
_____ должность
М.Ю. Яковлев
_____ фамилия, имя и отчество (при наличии)
_____ дата

Акт
лесопатологического обследования № 1116-2021
лесных насаждений ОГКУ "Пучежское лесничество" (лесничество, лесопарк)
Ивановская область (субъект Российской Федерации)

Способ лесопатологического обследования: 1. Визуальный
2. Инструментальный

Место проведения

Участковое лесничество	Урочище (дача)	Квартал	Выдел	Площадь выдела, га	Лесопатологический выдел	Площадь лесопатологического выдела, га
Сезуховское		79	8	5,2		

Лесопатологическое обследование проведено на площади 5,20 га

Кадастровый номер участка: 37:12:000000:2
для участков, предоставленных в постоянное (бессрочное пользование, аренду)

Документ о праве пользования: Договор аренды лесного участка
№ б/н от 16 июля 2009 г.
Заготовка древесины.
(тип документа о праве пользования, дата, номер, вид разрешенного использования лесов)

2.4.3. Поражено болезнями:

Болезнь / возбудитель	Порода	Встречаемость (% от запаса насаждения)	Степень поражения лесного насаждения (слабая, средняя, сильная)
Рак смоляной	С	4,3	

2.5. Выборке подлежит 28,3 % деревьев (указывается общий % запаса деревьев, подлежащих рубке, от общего запаса насаждения),

в том числе:

без признаков ослабления	_____	% (причины назначения);	_____
ослабленных	_____	% (причины назначения)	_____
сильно ослабленных	_____	% (причины назначения)	_____
усыхающих	_____	% (причины назначения)	_____
свежего сухостоя	_____	%;	_____
свежего ветровала	<u>12,3</u>	%;	_____
свежего бурелома	<u>7,5</u>	%;	_____
старого сухостоя	<u>4,3</u>	%;	_____
старого ветровала	<u>4,2</u>	%;	_____
старого бурелома	_____	%;	_____

2.6. Полнота лесного насаждения после уборки деревьев, подлежащих рубке, составит 0,5

Критич. полнота для данной категории лесн. насаж. и преобл. породы составляет

0,3

ЗАКЛЮЧЕНИЕ к инструментальному обследованию участка.

С целью предотвращения негативных процессов или снижения ущерба от их воздействия назначено:

Участковое лесничество	Урочище (дача)	Квартал	Выдел	Площадь выдела, га	Лесопатологический выдел	Площадь лесопатологического выдела, га	Вид мероприятия	Площадь мероприятия, га	Породы	Доля выбираемой древесины по запасу,	Рекомендуемый срок проведения мероприятия
1	2	3	4	5	6	7	8	9	10	11	12
Сезуховское	-	79	8	5,2	-	-	ВСП	5,20	С, Б	28,3	до 22.10.2023 г.

Ведомость временной пробной площади и абрис лесного участка прилагаются (приложение 2 и 3 к Акту).

РЕКОМЕНДАЦИИ по проведению мероприятий, не относящихся к мероприятиям по предупреждению распространения вредных организмов.

- соблюдение Правил пожарной безопасности в лесах, Правил заготовки древесины

Дата проведения ЛПО 22.10.2021 г.


Дата составления документа 01.11.2021 г.

Исполнитель работ по проведению лесопатологического обследования:

Фамилия, имя и отчество (при наличии) Зайцев Алексей Николаевич

Организация Филиал ФБУ "Рослесозащита" Центр защиты леса Владимирской области"

Должность Инженер-лесопатолог I категории отдела ЗЛ и ГЛПМ

Подпись  Телефон 8 (4922) 53-05-61

ВРЕМЕННАЯ ПРОБНАЯ ПЛОЩАДЬ № _____

1.1. Субъект Российской Федерации _____

Ивановская область

Лесничество _____
ОГКУ "Пучежское лесничество"

Участковое лесничество _____
Сезуховское Урочище (дача)

Квартал _____ 79 _____
Выдел _____ 8 _____
Площадь выдела _____ 5.2 _____ га.

Лесопатологический выдел _____
Площадь лесопатологического выдела _____ га.

1.2. Метод перече́та:

Сплошной, ленты пере́чета, круговые площадки постоянного радиуса, реласкопические площадки
(нужное подчеркнуть)

Количество лент/площадок _____ 3 _____ шт. Размеры площадок (длина × ширина/радиус) _____ 11,3 _____ м.

Размер временной пробной площади: _____ 0,12 _____ га.

1.3. Фактическая таксационная характеристика насаждения:

Состав _____ 8С2Б _____ возраст _____ 65 _____ лет; тип леса _____ СБР _____ полнота _____ 0,7 _____

бонитет _____ 1 _____ Запас на га _____ 246,7 _____ кубм Возобновление _____ отсутствует _____

1.4. Номер очага вредных организмов: _____

Тип очага вредных организмов: _____ эпизодический _____ хронический _____ (подчеркнуть)

Фаза развития очага вредных организмов: _____ начальная, _____ нарастания численности, _____
собственно вспышка, кризис _____ (подчеркнуть)

1.5. Причина ослабления, повреждения насаждения и время:

рак смоляной (код 371), воздействия шквалистых и ураганных ветров текущего года, повлекшие слом стволов деревьев (код 882), воздействия сильных ветров текущего года, повлекшие наклон более 10°, изгиб или вывал деревьев (код 881), воздействия сильных ветров прошлых лет, повлекшие наклон более 10°, изгиб или вывал деревьев (код 821).

Состояние насаждения: _____ сильно ослабленное лесное насаждение _____

Средневзвешенная категория состояния насаждения: _____ 2,66 _____

1.6. Назначенные мероприятия: _____ выборочная санитарная рубка _____

Исполнитель работ по проведению лесопатологического обследования:

Фамилия, имя и отчество (при наличии) _____ Зайцев Алексей Николаевич _____

Подпись _____

Дата составления документа _____ 01.11.2021 г. _____

ВЕДОМОСТЬ ПЕРЕЧЕТА ДЕРЕВЬЕВ
(для сплошного, ленточного и перечеа на круговых площадках постоянного радиуса)

По насаждению:

средневзвешенная категория состояния

2,66

Ступени толщины, см	Количество деревьев по категориям состояния, шт.																Всего	
	1		2		3		4		5		5 (а,б,в)			5 (г,д,е)			шт. / куб.м	в т. ч. подлежи т рубке, %
	Н	З	Н	З	Н	З	Н	З	Н	З	Н	З	О	Н	З	О		
1	2	3	4	5	6	7	8	9	10	11	12	13	14	15	16	17	18	19
8																		
12	2		1															
16	2																3 / 0,24	
20	1		1											2			4 / 0,68	50,0
24	8		1												2		4 / 1,2	50,0
28	4				2						4						13 / 5,95	30,9
32	5				2						5				1		12 / 7,79	49,7
36					1						1			1			9 / 8,12	21,6
40			2		1												1 / 1,18	
44																	3 / 4,44	
48																		
52																		
56																		
60																		
Итого, шт.	22		5		6						10			3	3		49 / 29,6	16
Итого, куб.м	11,57		3,81		5,82						5,88			1,25	1,27		29,60	8,40
Итого, % от запаса по насаждению	39,1		12,9		19,7						19,8			4,2	4,3		100,0	28,3

Условные обозначения: Н - не заселено (не поражено, не повреждено), З - заселено стволовыми вредителями (поражено болезнями, повреждено огнем), О - отработано стволовыми вредителями.

Порода:

Сосна

Средневзвешенная категория состояния

2,55

Ступени толщины, см	Количество деревьев по категориям состояния, шт.																Всего	
	1		2		3		4		5		5 (а,б,в)			5 (г,д,е)			шт. / куб.м	в т. ч. подлежи т рубке, %
	Н	З	Н	З	Н	З	Н	З	Н	З	Н	З	О	Н	З	О		
1	2	3	4	5	6	7	8	9	10	11	12	13	14	15	16	17	18	19
8																		
12	1		1															
16	1																2 / 0,16	
20	1		1											2			3 / 0,51	66,7
24	5		1												2		4 / 1,2	50,0
28	2				2						3						9 / 4,23	33,3
32	5				2						2				1		7 / 4,69	42,9
36					1									1			8 / 7,28	12,5
40			2		1												1 / 1,18	
44																	3 / 4,44	
48																		
52																		
56																		
60																		
Итого, шт.	15		5		6						5			3	3		37 / 23,69	11
Итого, куб.м	8,79		3,81		5,82						2,75			1,25	1,27		23,69	5,27
Итого, % от запаса по породе	37,0		16,1		24,6						11,6			5,3	5,4		100,0	22,3

Причины назначения в рубку деревьев категорий состояния:

1

2

3

4

Порода

Береза

средневзвешенная категория состояния

3.12

Ступени толщины, см	Количество деревьев по категориям состояния, шт.																Всего	
	1		2		3		4		5		5 (а.б.в)			5 (г.д.е)			шт. / куб.м	в т. ч. т рубке, %
	Н	З	Н	З	Н	З	Н	З	Н	З	Н	З	О	Н	З	О		
1	2	3	4	5	6	7	8	9	10	11	12	13	14	15	16	17	18	19
8																		
12	1																	
16	1																	
20																		
24	3																	
28	2										1							
32											3							
36											1							
40																		
44																		
48																		
52																		
56																		
60																		
Итого, шт.	7										5							
Итого, куб.м	2,78										3,13							
Итого, % от запаса по породе	47,0										53,0							

Причины назначения в рубку деревьев категорий состояния:

1

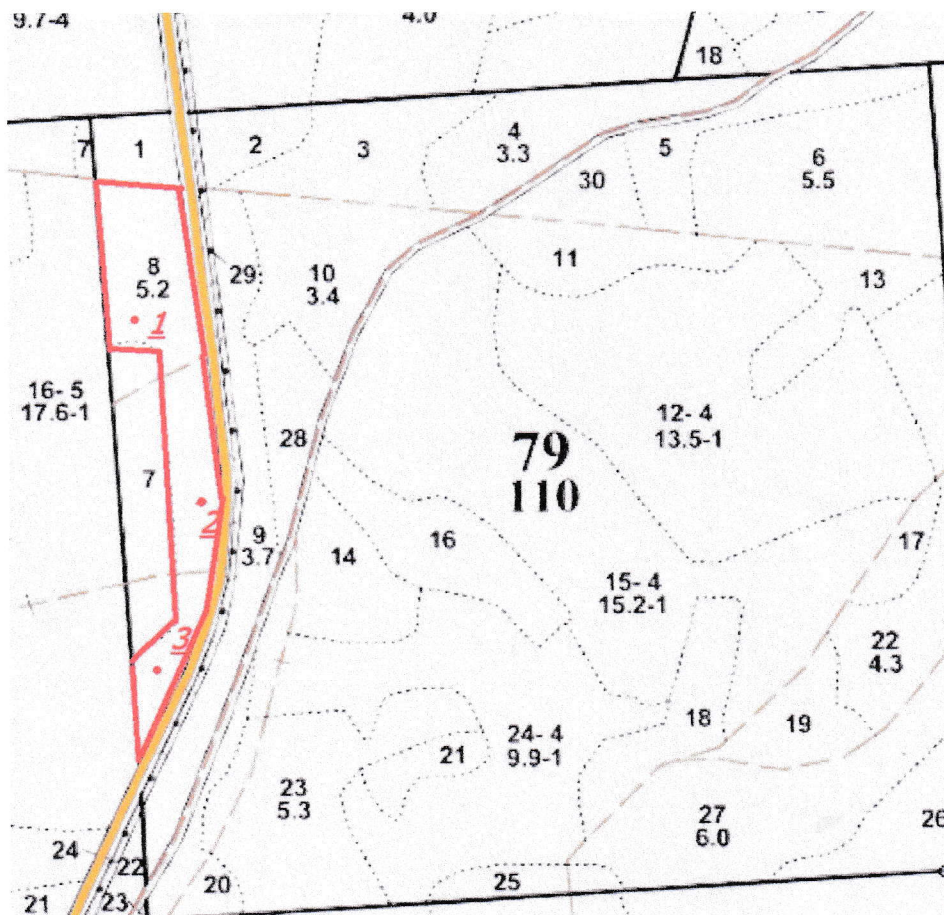
2

3

4

Абрис участка

М 1:10000



Условные обозначения: — Границы участка
• Круговые площадки

№ квартала	№ выдела	№ лесопатологического выдела	Размеры ленты (круговой площадки) перече́та					Координаты начала, конца и поворотных точек лент перече́та/центров круговых площадок перече́та	
			№ ленты (площадки)	длина, м	ширина, м	радиус, м	площадь, м		
79	8		1			11,3	0,04	N56°692494	E42°732851
			2			11,3	0,04	N56°692222	E42°733616
			3			11,3	0,04	N56°690954	E42°732444

Пространственное размещение лесопатологических выделов
(включается в Акт при выделении лесопатологических выделов, для указания пространственного расположения поврежденных и погибших насаждений)

Номера точек	Координаты	Длина, м
-	-	-

Исполнитель работ по проведению лесопатологического обследования:

Фамилия, имя и отчество (при наличии)

Зайцев Алексей Николаевич

Подпись

Дата составления документа 01.11.2021 г.

Фотофиксация лесных насаждений




Исполнитель работ по проведению лесопатологического обследования:

Фамилия, имя и отчество (при наличии)

Зайцев Алексей Николаевич

Подпись



Дата составления документа

01.11.2021 г.

Лесничество: ОГКУ "Пучечское лесничество", Участковое лесничество: Сезуховское
Целевое назначение лесов: Эксплуатационные леса
квартил 79

№	Пло- щадь, де- ла	Состав, подро- ст, подлесок, почва, рельеф, особенности вы- дела, отметка о порослевом происх. кадас- трояая оценка	Я	Вы- со- та	Эл- ем- ен- т	В	О- со- р	И- а	Д	Кл	Гр	Б	Тип	П	Зап. сыр. дес. м3	Кл	Зап. на выд. д. м3	Хозяйственные						
																		ас	ас	ас	ас			
1	2		14	5	6	7	8	9	10	11	12	13	14	15	16	17	18	19	20	21	22	23	24	
8	5,2	8С2Б	1	23	С	65	23	26	4	3	1	СБР	0,7	26	135	108	1							
				Б	редкий	65	23	24				А2			27	2								
9	3,7	Культ. лесные 8С2Б	1	8	С	25	8	10	2	1	2	СБР	0,6	5	18	15								
				Б	редкий							А2			3									
10	3,4	8С2Б	1	23	С	65	23	26	4	3	1	СБР	0,6	23	78	63	1							
				Б	редкий	65	24	26				А2			15	2								
11	2,2	6Б4С	1	23	Б	65	23	28	7	4	2	СБР	0,6	18	40	24	2							
				С	редкий	65	24	24				А2			16	1								
12	13,5	Культ. лесные 9С1Б	1	23	С	61	23	24	4	3	1	СБР	0,7	27	364	328	1							
				Б	редкий	61	24	24				А2			36	2								
13	2,0	7С3Б	1	23	С	65	23	22	4	3	1	СБР	0,7	26	52	36	1							
				Б	редкий	65	24	22				А2			16	2								
14	2,2	Культ. лесные 10С	1	19	С	56	19	22	3	2	1	СБР	0,8	25	55	55	1							
				Б	редкий							А2												
15	15,2	Культ. лесные 10С+Б	1	23	С	67	23	26	4	3	1	СБР	0,7	28	426	426	1							
				Б	редкий							А2												
16	2,9	10С	1	21	С	65	21	22	4	3	1	СБР	0,7	24	70	70	1							
				Б	редкий							А2												