

УТВЕРЖДАЮ:
Председатель комитета Ивановской области
по лесному хозяйству

должность

М.Ю. Яковлев

фамилия, имя и отчество (при наличии)

дата

Акт

лесопатологического обследования № 1106-2021

лесных насаждений ОГКУ "Пучежское лесничество" (лесничество, лесопарк)
Ивановская область (субъект Российской Федерации)

Способ лесопатологического обследования:

1. Визуальный

2. Инструментальный

Место проведения

Участковое лесничество	Урочище (дача)	Квартал	Выдел	Площадь выдела, га	Лесопатологический выдел	Площадь лесопатологического выдела, га
Пестяковское		53	48	5,6	1	2,90
					2	2,70

Лесопатологическое обследование проведено на площади 5,60 га.

Кадастровый номер участка:

37:12:000000:2

для участков, предоставленных в постоянное (бессрочное пользование, аренду)

Документ о праве пользования:

Договор аренды лесного участка

№ б/н от 16 июля 2009 г.

Заготовка древесины.

(тип документа о праве пользования, дата, номер, вид разрешенного использования лесов)

1. Визуальное (рекогносцировочное) лесопатологическое обследование
(раздел включается в акт в случае проведения лесопатологического обследования визуальным способом)

Наземное

Дистанционное

1.1. На площади 5,6 га фактическая таксационная характеристика лесного насаждения соответствует (не соответствует) таксационному описанию (нужное подчеркнуть).
Причины несоответствия: _____

Ведомость участков с выявленными несоответствиями приведена в приложении 1 к настоящему Акту.

1.2. Лесные насаждения с нарушенной или утраченной устойчивостью выявлены на площади 2,90 га:

Участковое лесничество	Урочище (дача)	Квартал	Выдел	Площадь (га) насаждений:		Причины ослабления, повреждения
				с нарушенной устойчивостью	с утраченной устойчивостью	
1	2	3	4	5	6	7
Пестяковское	-	53	48	2,90	-	881, 882, 821
Итого				2,90	-	881, 882, 821

Состояние обследованных лесных насаждений приведено в приложениях 1.1-1.4 к Акту в зависимости от метода проведения ЛПО

1.3. В обследованных лесных участках прогнозируется:

Прогноз	Площадь, га
1	2
Ослабление лесных насаждений	-
Усыхание лесных насаждений	-
Развитие очагов вредных организмов	-

1.4. Обнаружено загрязнение лесного участка отходами и выбросами: промышленными
бытовыми

Вид загрязнения	Размеры загрязнения			Объем, кубм	площадь загрязнения, га
	длина, м	ширина, м	высота, м		
1	2	3	4	5	6
-	-	-	-	-	-

ЗАКЛЮЧЕНИЕ

Оценка текущего санитарного и лесопатологического состояния лесных насаждений, назначенные профилактические мероприятия по защите лесов, заключение о необходимости проведения инструментального ЛПО.

Участковое лесничество	Урочище (дача)	Квартал	Выдел	Площадь выдела, га	Лесопатологический выдел	Площадь лесопатологического выдела, га	Вид мероприятия	Рекомендуемый срок проведения мероприятий
1	2	3	4	5	6	7	8	9
Пестяковское	-	53	48	5,6	1	2,90	ЛПО инстр. способом	В кратчайшие сроки

Лесоустройство 2019 г.

Состав по таксационному описанию - 5Е4Б1ОС

Средневзвешенная категория состояния (далее СКС) на площади 2,7 га - 1,38

СКС по породам: Е - 1,60; Б - 1; ОС - 1,8;

Санитарное состояние на данной площади - без признаков ослабления.

Мероприятия по предупреждению распространения вредных организмов не требуются.

Дата проведения обследования 21.10.2021 г.

Исполнитель работ по проведению лесопатологического обследования:

Фамилия, имя и отчество (при наличии) Зайцев Алексей Николаевич

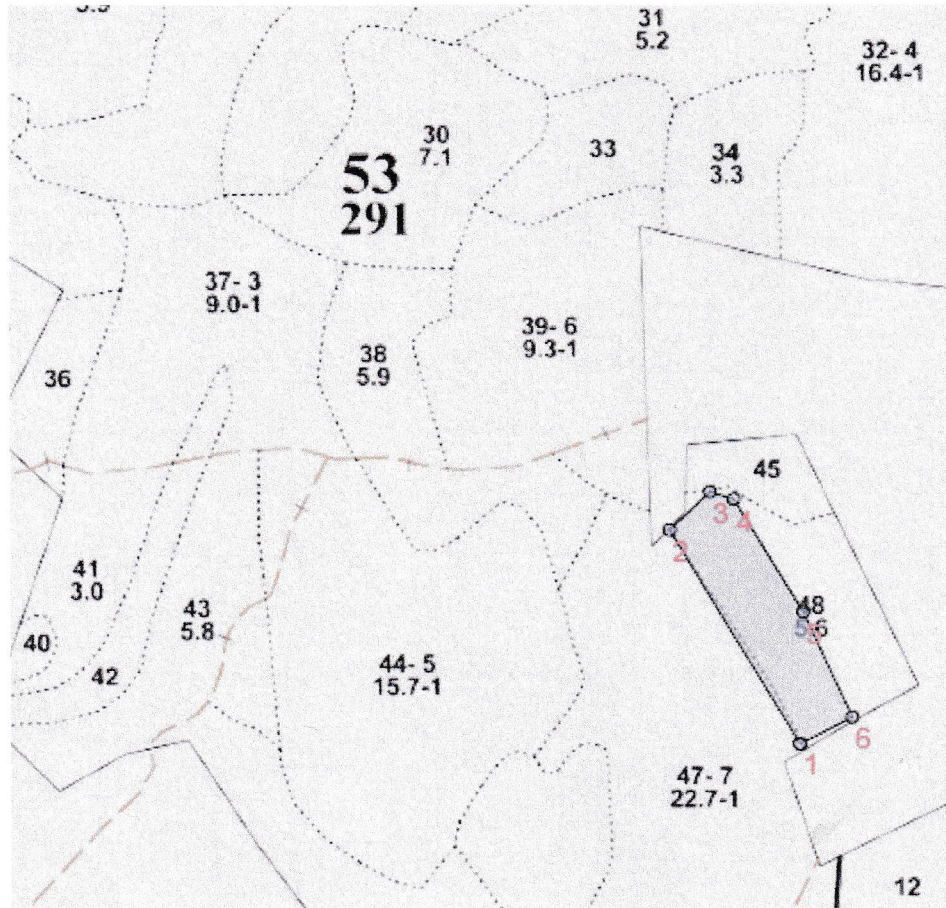
Организация Филиал ФБУ "Рослесозащита" "Центр защиты леса Владимирской области"

Должность Инженер-лесопатолог 1 категории отдела ЗЛ и ГЛПМ

Подпись  Телефон 8 (4922) 53-05-61

Абрис участка

М 1:10000



Условные обозначения: — Границы участка

№ квартала	№ выдела	№ лесопатологического выдела	Размеры ленты (круговой площадки) перече́та					Координаты начала, конца и поворотных точек лент перече́та/центров круговых площадок перече́та	
			№ ленты (площадки)	длина, м	ширина, м	радиус, м	площадь, м		
53	48	1	-	-	-	-	-	-	-

Пространственное размещение лесопатологических выделов
(включается в Акт при выделении лесопатологических выделов, для указания пространственного расположения поврежденных и погибших насаждений)

Номера точек	Координаты		Длина, м
1-2	N56°690099	E42°777745	326
2-3	N56°692607	E42°775474	72
3-4	N56°693080	E42°775892	31
4-5	N56°692994	E42°776387	172
5-6	N56°691661	E42°777823	152
6-1	N56°690414	E42°778841	76

Исполнитель работ по проведению лесопатологического обследования:

Фамилия, имя и отчество (при наличии)

Зайцев Алексей Николаевич

Подпись

Дата составления документа 01.11.2021 г.

Субъект Российской Федерации Ивановская область
Участковое лесничество Пстыковское
Лесничество (лесопарк) Лесничество (лесная дача)
ОГКУ "Пучажское лесничество"

Результаты проведения лесопатологического обследования лесных насаждений за Октябрь 2021 г.

1	2	3	4	5	6	7	8	Таксационная характеристика лесного насаждения								18	Распределение деревьев по категориям состояния, % от запаса												34	35	36																		
								9	10	11	12	13	14	15	16		17	19	20	21	22	23	24	25	26	27	28	29				30	31	32	33														
Номер квартала	Номер выдела	Площадь выдела	Целевое назначение лесов	Категория защитных лесов	ОЗУ	Номер лесопатологического выдела	Площадь лесопатологического выдела, га	состав	порода	возраст	средняя высота, м	средний диаметр, см	тип леса	плотность	бонитет	запас, куб. м/га	Число деревьев на временной пробной площади, шт.	без признаков ослабления	ослабленные	ослабленные	очень ослабленные	усыхающие		свежий сухой	свежий ветровал	свежий бурелом	старый сухой	старый ветровал	старый бурелом	Причина ослабления*	Подлежит рубке, % от запаса	Назначенные мероприятия																	
53	48	5,60	Эксплуатационные			2	2,70	5	Е	70	23	24	ЕСЛЖ	0,6	1	220,0	18	65	10								5			881,882, 821																			
								4	Б								100													881,882, 821																			
								1	ОС								80													881,882, 821																			
ИТОГО ПО НАСАЖДЕНИЮ:																	80	10	5																														

Условные обозначения: Н - деревья не подлежат рубке; Р - деревья подлежат рубке
*причины воздействия сильных ветров текущего года, повлекшие наклон более 10°, изгиб или вывал деревьев (код 881), воздействия шквалистых и ураганных ветров текущего года, повлекшие слом стволов деревьев (код 882), воздействия сильных ветров прошлых лет, повлекшие наклон более 10°, изгиб или вывал деревьев (код 821).

Исполнитель работ по проведению лесопатологического обследования:

Фамилия, имя и отчество (при наличии) Зайцев Алексей Николаевич

Подпись Зайцев

Дата составления документа 01.11.2021 г.

Лесничество: ОГКУ "Пучежское лесничество", Участковое лесничество: Пестяковское
Целевое назначение лесов: Эксплуатационные леса
квартал 53

№	Пло- щадь, де- ла	Состав, подро- ст, подлесок, почва, рельеф, особенности вы- дела, отметка о порослевом происх. кадас- тровая оценка	Я	Вы- со- та	Эл- ем- ен- т	В	И	Д	Кл	Гр	Б	Тип	П	Зап.	Сыр.	дес.	м3	Кл	Зап.	на	выд.	д.	м3	Хозяйственные				
																									ас	ас	ас	ас
1	2	3	4	5	6	7	8	9	10	11	12	13	14	15	16	17	18	19	20	21	22	23	24					
подрост 10Е подлесок Р+КРЛ средний в выделе волока 0,4 т.шт./га благонадежный																												
48	5,6	5Е4Б10С	1	24	Е	70	23	24	4	3	1	ЕСЛЖ	0,6	22	123	62	1											
						55	24	22				С2				49	2											
						70	24	24								12	3											
						30	4																					
						подрост 10Е подлесок Р+КРЛ средний 1,0 т.шт./га благонадежный																						
49	10,9	7Б3Е+С	1	20	Б	50	21	18	5	2	1	ЕСЛЖ	0,6	15	164	114												
						18	16					С2				50												
						15	2																					
						подрост 10Е подлесок Р+КРЛ средний 1,0 т.шт./га благонадежный																						
50	2,9	Культ.лесные 5Е40С1Б	1	2	Е	9	2	2	1	1	1	ЕСЛЖ	0,5	0,5	1													
						9	2	2	1	1	1	С2				1												
						9	2	2	1	1	1					1												
						9	2	2	1	1	1					1												
						9	2	2	1	1	1					1												
						9	2	2	1	1	1					1												
						9	2	2	1	1	1					1												
						9	2	2	1	1	1					1												
						9	2	2	1	1	1					1												
						9	2	2	1	1	1					1												
						9	2	2	1	1	1					1												
						9	2	2	1	1	1					1												
						9	2	2	1	1	1					1												
						9	2	2	1	1	1					1												
						9	2	2	1	1	1					1												
						9	2	2	1	1	1					1												
						9	2	2	1	1	1					1												
						9	2	2	1	1	1					1												
						9	2	2	1	1	1					1												
						9	2	2	1	1	1					1												
						9	2	2	1	1	1					1												
						9	2	2	1	1	1					1												
						9	2	2	1	1	1					1												
						9	2	2	1	1	1					1												
						9	2	2	1	1	1					1												
						9	2	2	1	1	1					1												
						9	2	2	1	1	1					1												
						9	2	2	1	1	1					1												
						9	2	2	1	1	1					1												
						9	2	2	1	1	1					1												
						9	2	2	1	1	1					1												
						9	2	2	1	1	1					1												
						9	2	2	1	1	1					1												
						9	2	2	1	1	1					1												
						9	2	2	1	1	1					1												
						9	2	2	1	1	1					1												
						9	2	2	1	1	1					1												
						9	2	2	1	1	1					1												
						9	2	2	1	1	1					1												
						9	2	2	1	1	1					1												
						9	2	2	1	1	1					1												
						9	2	2	1	1	1					1												
						9	2	2	1	1	1					1												
						9	2	2	1	1	1					1												
						9	2	2	1	1	1					1												
						9	2	2	1	1	1					1												
						9	2	2	1	1	1					1												
						9	2	2	1	1	1					1												
						9	2	2	1	1	1					1												
						9	2	2	1	1	1					1												
						9	2	2	1	1	1					1												
						9	2	2	1	1	1					1												
						9	2	2	1	1	1					1												
						9	2	2	1	1	1					1												
						9	2	2	1	1	1					1												
						9	2	2	1	1	1					1												
						9	2	2	1	1	1					1												
						9	2	2	1	1	1					1												
						9	2	2	1	1	1					1												
						9	2	2	1	1	1					1												
						9	2	2	1	1	1					1												
						9	2	2	1	1	1					1												
						9	2	2	1	1	1					1												
						9	2	2	1	1	1					1												
						9	2	2	1	1	1					1												
						9	2	2	1	1	1					1												
						9	2	2	1	1	1					1												
						9	2	2	1	1	1					1												
						9	2	2	1	1	1					1												
						9	2	2																				