

УТВЕРЖДАЮ:  
Председатель комитета Ивановской области  
по лесному хозяйству

\_\_\_\_\_  
должность

М.Ю. Яковлев

\_\_\_\_\_  
фамилия, имя и отчество (при наличии)

\_\_\_\_\_  
дата

### Акт

лесопатологического обследования № 1056-2021

лесных насаждений ОГКУ "Пучежское лесничество" (лесничество, лесопарк)

Ивановская область (субъект Российской Федерации)

Способ лесопатологического обследования: 1. Визуальный   
2. Инструментальный

Место проведения

| Участковое лесничество | Урочище (дача) | Квартал | Выдел | Площадь выдела, га | Лесопатологический выдел | Площадь лесопатологического выдела, га |
|------------------------|----------------|---------|-------|--------------------|--------------------------|--|
| Пучежское              |                | 33      | 22    | 14,7               | 1                        | 4,40                                   |

Лесопатологическое обследование проведено на площади 4,40 га.

Кадастровый номер участка: 37:14:000000:0001  
для участков, предоставленных в постоянное (бессрочное пользование, аренду)

Документ о праве пользования: Договор аренды от 09.06.2011 б/н  
заготовка древесины

\_\_\_\_\_  
(тип документа о праве пользования, дата, номер, вид разрешенного использования лесов)

## 2. Инструментальное (детальное) обследование лесных насаждений.

(раздел включается в акт в случае проведения лесопатологического обследования инструментальным способом)

2.1. Лесничество ОГКУ "Пучежское лесничество" Участковое лесничество

Пучежское Урочище (дача) -

Квартал 33 Выдел 22 Лесопатологический выдел 1

Наличие ограничений или особенностей участка, влияющих на назначение СОМ:

(отметка о наличии ООПТ, ОЗУ, водоохранной зоны, радиоактивного загрязнения лесов, угрозы возникновения очагов вредных организмов или пожарной опасности в лесах).

2.2. Фактическая таксационная характеристика лесного насаждения соответствует  
не соответствует таксационному описанию (нужное подчеркнуть).

Причины несоответствия: -

Ведомость лесных участков с выявленными несоответствиями таксационным описаниям приведена в приложении 1 к Акту

2.3. Состояние насаждений:

С нарушенной устойчивостью (средневзвешенная категория состояния  $\geq 1,51 - \leq 4,5$ )

С утраченной устойчивостью (средневзвешенная категория состояния  $\geq 4,5$ )

Устойчивое (средневзвешенная категория состояния  $< 1,5$ )

2.4. Причины ослабления, повреждения, средневзвешенная категория состояния насаждения:

воздействия сильных ветров текущего года, повлекшие наклон более  $10^\circ$ , изгиб или вывал деревьев (код 881), воздействия шквалистых и ураганных ветров текущего года, повлекшие слом стволов деревьев (код 882). Средневзвешенная категория состояния насаждения - 4,26 (усыхающее лесное насаждение).

2.4.1. Заселено (отработано) стволовыми вредителями:

| Вид вредителя | Порода | Встречаемость заселенных деревьев, % от запаса породы | Встречаемость отработанных деревьев, % от запаса породы | Степень заселения лесного насаждения (слабая, средняя, сильная) |
|---------------|--------|---|---|---|
| 1             | 2      | 3   | 4   | 5   |
|               |        |   |   |   |
|               |        |   |   |   |
|               |        |   |   |   |

2.4.2. Повреждено огнем:

| Вид пожара | Порода | Состояние корневых лап            |  | Состояние корневой шейки   |  | Высушивание луба              |  | Обугленность древесины более 1/3 высота ствола  |  |
|------------|--------|-----------------------------------|--|--|--|-------------------------------|--|---|--|
|            |        | Процент поврежденных огнем корней | Процент деревьев с данным повреждением | Обугленность древесины корневой шейки по окружности (1/4; 2/4; 3/4; более) | Процент деревьев с данным повреждением | По окружности (1/4; 2/4; 3/4) | Процент деревьев с данным повреждением | По окружности ствола (1/4; 2/4; 3/4; более 3/4) | Процент деревьев с данным повреждением |
|            |        |                                   |  |  |  |                               |  |   |  |
|            |        |                                   |  |  |  |                               |  |   |  |

2.4.3. Поражено болезнями:

| Болезнь / возбудитель | Порода | Встречаемость (% от запаса насаждения) | Степень поражения лесного насаждения (слабая, средняя, сильная) |
|-----------------------|--------|--|---|
|                       |        |  |   |
|                       |        |  |   |

2.5. Выборке подлежит 80,0 % деревьев (указывается общий % запаса деревьев, подлежащих рубке, от общего запаса насаждения),

в том числе:

без признаков ослабления \_\_\_\_\_ % (причины назначения);  
 ослабленных \_\_\_\_\_ % (причины назначения) \_\_\_\_\_  
 сильно ослабленных \_\_\_\_\_ % (причины назначения) \_\_\_\_\_  
 усыхающих \_\_\_\_\_ % (причины назначения) \_\_\_\_\_  
 свежего сухостоя \_\_\_\_\_ %;  
 свежего ветровала 59,0 %;  
 свежего бурелома 21,0 %;  
 старого сухостоя \_\_\_\_\_ %;  
 старого ветровала \_\_\_\_\_ %;  
 старого бурелома \_\_\_\_\_ %;

2.6. Полнота лесного насаждения после уборки деревьев, подлежащих рубке, составит 0,1

Критич. полнота для данной категории лесн. насаж. и преобл. породы составляет 0,3

### ЗАКЛЮЧЕНИЕ к инструментальному обследованию участка.

С целью предотвращения негативных процессов или снижения ущерба от их воздействия назначено:

| Участковое лесничество | Урочище (дача) | Квартал | Выдел | Площадь выдела, га | Лесопатологический выдел | Площадь лесопатологического выдела | Вид мероприятия | Площадь мероприятия, га | Породы | Доля выгораемой древесины по запасу, % | Рекомендуемый срок проведения мероприятия |
|------------------------|----------------|---------|-------|--------------------|--------------------------|------------------------------------|-----------------|-------------------------|--------|--|---|
| 1                      | 2              | 3       | 4     | 5                  | 6                        | 7                                  | 8               | 9                       | 10     | 11                                     | 12  |
| Пучежское              | -              | 33      | 22    | 14,7               | 1                        | 4,40                               | ССР             | 4,40                    | Б, С   | 80,0                                   | 2021-2023                                 |

Согласно п. 47 приказа Минприроды РФ № 910 от 09.11.2020 г. в лесных насаждениях с наличием погибших деревьев, составляющих более 50% от запаса насаждения, поврежденного в результате воздействия сильных ветров, тяжести снега, затопления, упавших в результате пожара, назначение СОМ проводится визуально, а недостающая информация переносится из таксационных описаний.

Ведомость временной пробной площади и абрис лесного участка прилагаются (приложение РЕКОМЕНДАЦИИ по проведению мероприятий, не относящихся к мероприятиям по предупреждению распространения вредных организмов.

- соблюдение Правил пожарной безопасности в лесах, Правил заготовки древесины, обеспечение мероприятий по лесовосстановлению лесов в соответствии с Правилами лесовосстановления.

Дата проведения ЛПО 24.09.2021 г.


Дата составления документа 28.09.2021 г.

Исполнитель работ по проведению лесопатологического обследования:

Фамилия, имя и отчество (при наличии) Бояршинов Ю.В.

Организация ООО "Лесплан"

Должность инженер-лесопатолог

Подпись  Телефон 89852703493

**Результаты проведения лесопатологического обследования лесных насаждений за Сентябрь 2021 г.**

Субъект Российской Федерации  
Участковое лесничество

Ивановская область  
Пучажское

Лесничество (лесопарк)  
Урочище (лесная дача)

ОГКУ "Пучажское лесничество"

| 1  | 2  | 3     | 4                | 5 | 6 | 7                           | 8    | Таксационная характеристика лесного насаждения |    |    |    |    |    |     |    |       | 18 | Распределение деревьев по категориям состояния, % от запаса |   |             |   |                    |   |           |   |    |    |    |    | 33 | 34 | Назначенные мероприятия |          |    |     |              |                 |                |              |                 |
|----|----|-------|------------------|---|---|-----------------------------|------|--|----|----|----|----|----|-----|----|-------|----|---|---|-------------|---|--------------------|---|-----------|---|----|----|----|----|----|----|-------------------------|----------|----|-----|--------------|-----------------|----------------|--------------|-----------------|
|    |    |       |                  |   |   |                             |      | 9  | 10 | 11 | 12 | 13 | 14 | 15  | 16 | 17    |    | без признаков ослабления                                    |   | ослабленные |   | сильно ослабленные |   | усыхающие |   | 27 | 28 | 29 | 30 |    |    | 31                      | 32       | 35 | 36  |              |                 |                |              |                 |
|    |    |       |                  |   |   |                             |      |  |    |    |    |    |    |     |    |       |    | Н   | Р | Н           | Р | Н                  | Р | Н         | Р |    |    |    |    |    |    |                         |          |    |     | свежий сухой | свежий ветровал | свежий бурелом | старый сухой | старый ветровал |
| 33 | 22 | 14,70 | Эксплуатационные | . | . | 1                           | 4,40 | 8  | Б  | 65 | 26 | 24 | ЕЧ | 0,7 | 1  | 230,0 |    | 15  |   | 5           |   |                    |   |           |   |    | 60 | 20 |    |    |    |                         | 881, 882 | 80 | ССР | 4,40         |                 |                |              |                 |
|    |    |       |                  |   |   | 2                           |      | С  |    |    |    |    |    |     |    |       |    | 11  |   | 8           |   |                    |   |           |   | 55 | 26 |    |    |    |    | 881, 882                | 81       |    |     |              |                 |                |              |                 |
|    |    |       |                  |   |   |                             |      |  |    |    |    |    |    |     |    |       |    |   |   |             |   |                    |   |           |   |    |    |    |    |    |    |                         |          |    |     |              |                 |                |              |                 |
|    |    |       |                  |   |   |                             |      |  |    |    |    |    |    |     |    |       |    |   |   |             |   |                    |   |           |   |    |    |    |    |    |    |                         |          |    |     |              |                 |                |              |                 |
|    |    |       |                  |   |   |                             |      |  |    |    |    |    |    |     |    |       |    |   |   |             |   |                    |   |           |   |    |    |    |    |    |    |                         |          |    |     |              |                 |                |              |                 |
|    |    |       |                  |   |   | <b>ИТОГО ПО НАСАЖДЕНИЮ:</b> |      |  |    |    |    |    |    |     |    |       |    | 14  |   | 6           |   |                    |   |           |   |    |    |    |    |    |    | 59                      | 21       |    |     |              |                 | 881, 882       | 80           |                 |

Условные обозначения: Н - деревья не подлежат рубке; Р - деревья подлежат рубке

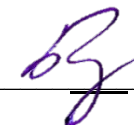
\*причины повреждения: воздействия сильных ветров текущего года, повлекшие наклон более 10°, изгиб или вывал деревьев (код 881), воздействия шквалистых и ураганных ветров текущего года, повлекшие слом стволов деревьев (код 882).

Исполнитель работ по проведению лесопатологического обследования:

Фамилия, имя и отчество (при наличии)

Бояршинов Ю.В.

Подпись



Дата составления документа

28.09.2021 г.

ВРЕМЕННАЯ ПРОБНАЯ ПЛОЩАДЬ № \_\_\_\_\_

1.1. Субъект Российской Федерации \_\_\_\_\_ Ивановская область \_\_\_\_\_

Лесничество \_\_\_\_\_ ОГКУ "Пучежское лесничество" \_\_\_\_\_

Участковое лесничество \_\_\_\_\_ Пучежское \_\_\_\_\_ Урочище (дача) \_\_\_\_\_

Квартал \_\_\_\_\_ 33 \_\_\_\_\_ Выдел \_\_\_\_\_ 22 \_\_\_\_\_ Площадь выдела \_\_\_\_\_ 14,7 \_\_\_\_\_ га.

Лесопатологический выдел \_\_\_\_\_ 1 \_\_\_\_\_ Площадь лесопатологического выдела \_\_\_\_\_ 4,40 \_\_\_\_\_ га.

1.2. Метод перече́та:

Сплошной, ленты пере́чета, круговые площадки постоянного радиуса, реласкопические площадки  
(нужное подчеркнуть)

Количество лент/площадок \_\_\_\_\_ - \_\_\_\_\_ шт. Размеры площадок (длина × ширина/радиус) \_\_\_\_\_ - \_\_\_\_\_ м.

Размер временной пробной площади: \_\_\_\_\_ - \_\_\_\_\_ га.

1.3. Фактическая таксационная характеристика насаждения:

Состав \_\_\_\_\_ 8Б2С \_\_\_\_\_ возраст \_\_\_\_\_ 65 \_\_\_\_\_ лет; тип леса \_\_\_\_\_ ЕЧ \_\_\_\_\_ полнота \_\_\_\_\_ 0,7 \_\_\_\_\_

бонитет \_\_\_\_\_ 1 \_\_\_\_\_ Запас на га \_\_\_\_\_ 230,0 \_\_\_\_\_ кбм Возобновление \_\_\_\_\_ - \_\_\_\_\_

1.4. Номер очага вредных организмов: \_\_\_\_\_ - \_\_\_\_\_

Тип очага вредных организмов: \_\_\_\_\_ эпизодический \_\_\_\_\_ хронический \_\_\_\_\_ (подчеркнуть)

Фаза развития очага вредных организмов: \_\_\_\_\_ начальная, \_\_\_\_\_ нарастания численности,  
собственно вспышка, кризис \_\_\_\_\_ (подчеркнуть)

1.5. Причина ослабления, повреждения насаждения и время:

воздействия сильных ветров текущего года, повлекшие наклон более 10°, изгиб или вывал деревьев (код 881), воздействия шквалистых и ураганных ветров текущего года, повлекшие слом стволов деревьев (код 882).

Состояние насаждения : \_\_\_\_\_ усыхающее лесное насаждение \_\_\_\_\_

Средневзвешенная категория состояния насаждения : \_\_\_\_\_ 4,26 \_\_\_\_\_

1.6. Назначенные мероприятия: \_\_\_\_\_ сплошная санитарная рубка \_\_\_\_\_

Исполнитель работ по проведению лесопатологического обследования:

Фамилия, имя и отчество (при наличии) \_\_\_\_\_ Бояршинов Ю.В. \_\_\_\_\_ Подпись \_\_\_\_\_ 

Дата составления документа \_\_\_\_\_ 28.09.2021 г. \_\_\_\_\_

**ВЕДОМОСТЬ ПЕРЕЧЕТА ДЕРЕВЬЕВ**

(для сплошного, ленточного и перечета на круговых площадках постоянного радиуса)

По насаждению

средневзвешенная категория состояния

4,26

| Ступени<br>толщины,<br>см              | Количество деревьев по категориям состояния, шт. |   |   |   |   |   |   |   |   |   |           |   |   |           |   |   | Всего       |                                     |   |
|--|--|---|---|---|---|---|---|---|---|---|-----------|---|---|-----------|---|---|-------------|-------------------------------------|---|
|  | 1  |   | 2 |   | 3 |   | 4 |   | 5 |   | 5 (а,б,в) |   |   | 5 (г,д,е) |   |   | шт. / куб.м | в т. ч.<br>подлежи<br>т рубке,<br>% |   |
|  | Н  | З | Н | З | Н | З | Н | З | Н | З | Н         | З | О | Н         | З | О |             |                                     |   |
| 8                                      | -  | - | - | - | - | - | - | - | - | - | -         | - | - | -         | - | - | -           | -                                   | - |
| 12                                     | -  | - | - | - | - | - | - | - | - | - | -         | - | - | -         | - | - | -           | -                                   | - |
| 16                                     | -  | - | - | - | - | - | - | - | - | - | -         | - | - | -         | - | - | -           | -                                   | - |
| 20                                     | -  | - | - | - | - | - | - | - | - | - | -         | - | - | -         | - | - | -           | -                                   | - |
| 24                                     | -  | - | - | - | - | - | - | - | - | - | -         | - | - | -         | - | - | -           | -                                   | - |
| 28                                     | -  | - | - | - | - | - | - | - | - | - | -         | - | - | -         | - | - | -           | -                                   | - |
| 32                                     | -  | - | - | - | - | - | - | - | - | - | -         | - | - | -         | - | - | -           | -                                   | - |
| 36                                     | -  | - | - | - | - | - | - | - | - | - | -         | - | - | -         | - | - | -           | -                                   | - |
| 40                                     | -  | - | - | - | - | - | - | - | - | - | -         | - | - | -         | - | - | -           | -                                   | - |
| 44                                     | -  | - | - | - | - | - | - | - | - | - | -         | - | - | -         | - | - | -           | -                                   | - |
| 48                                     | -  | - | - | - | - | - | - | - | - | - | -         | - | - | -         | - | - | -           | -                                   | - |
| 52                                     | -  | - | - | - | - | - | - | - | - | - | -         | - | - | -         | - | - | -           | -                                   | - |
| 56                                     | -  | - | - | - | - | - | - | - | - | - | -         | - | - | -         | - | - | -           | -                                   | - |
| 60                                     | -  | - | - | - | - | - | - | - | - | - | -         | - | - | -         | - | - | -           | -                                   | - |
| Итого, шт.                             | -  | - | - | - | - | - | - | - | - | - | -         | - | - | -         | - | - | -           | -                                   | - |
| Итого, куб.м                           | -  | - | - | - | - | - | - | - | - | - | -         | - | - | -         | - | - | -           | -                                   | - |
| Итого, % от<br>запаса по<br>насаждению | -  | - | - | - | - | - | - | - | - | - | -         | - | - | -         | - | - | -           | -                                   | - |

Условные обозначения: Н - не заселено (не поражено, не повреждено), З - заселено стволовыми вредителями (поражено болезнями, повреждено огнем), О - отработано стволовыми вредителями.

Порода:

Б

Средневзвешенная категория состояния

4,25

| Ступени<br>толщины,<br>см          | Количество деревьев по категориям состояния, шт. |   |   |   |   |   |   |   |    |    |           |    |    |           |    |    | Всего       |                                     |
|------------------------------------|--|---|---|---|---|---|---|---|----|----|-----------|----|----|-----------|----|----|-------------|-------------------------------------|
|                                    | 1  |   | 2 |   | 3 |   | 4 |   | 5  |    | 5 (а,б,в) |    |    | 5 (г,д,е) |    |    | шт. / куб.м | в т. ч.<br>подлежи<br>т рубке,<br>% |
|                                    | Н  | З | Н | З | Н | З | Н | З | Н  | З  | Н         | З  | О  | Н         | З  | О  |             |                                     |
| 1                                  | 2  | 3 | 4 | 5 | 6 | 7 | 8 | 9 | 10 | 11 | 12        | 13 | 14 | 15        | 16 | 17 | 18          | 19                                  |
| 8                                  | -  | - | - | - | - | - | - | - | -  | -  | -         | -  | -  | -         | -  | -  | -           | -                                   |
| 12                                 | -  | - | - | - | - | - | - | - | -  | -  | -         | -  | -  | -         | -  | -  | -           | -                                   |
| 16                                 | -  | - | - | - | - | - | - | - | -  | -  | -         | -  | -  | -         | -  | -  | -           | -                                   |
| 20                                 | -  | - | - | - | - | - | - | - | -  | -  | -         | -  | -  | -         | -  | -  | -           | -                                   |
| 24                                 | -  | - | - | - | - | - | - | - | -  | -  | -         | -  | -  | -         | -  | -  | -           | -                                   |
| 28                                 | -  | - | - | - | - | - | - | - | -  | -  | -         | -  | -  | -         | -  | -  | -           | -                                   |
| 32                                 | -  | - | - | - | - | - | - | - | -  | -  | -         | -  | -  | -         | -  | -  | -           | -                                   |
| 36                                 | -  | - | - | - | - | - | - | - | -  | -  | -         | -  | -  | -         | -  | -  | -           | -                                   |
| 40                                 | -  | - | - | - | - | - | - | - | -  | -  | -         | -  | -  | -         | -  | -  | -           | -                                   |
| 44                                 | -  | - | - | - | - | - | - | - | -  | -  | -         | -  | -  | -         | -  | -  | -           | -                                   |
| 48                                 | -  | - | - | - | - | - | - | - | -  | -  | -         | -  | -  | -         | -  | -  | -           | -                                   |
| 52                                 | -  | - | - | - | - | - | - | - | -  | -  | -         | -  | -  | -         | -  | -  | -           | -                                   |
| 56                                 | -  | - | - | - | - | - | - | - | -  | -  | -         | -  | -  | -         | -  | -  | -           | -                                   |
| 60                                 | -  | - | - | - | - | - | - | - | -  | -  | -         | -  | -  | -         | -  | -  | -           | -                                   |
| Итого, шт.                         | -  | - | - | - | - | - | - | - | -  | -  | -         | -  | -  | -         | -  | -  | -           | -                                   |
| Итого, куб.м                       | -  | - | - | - | - | - | - | - | -  | -  | -         | -  | -  | -         | -  | -  | -           | -                                   |
| Итого, % от<br>запаса по<br>породе | -  | - | - | - | - | - | - | - | -  | -  | -         | -  | -  | -         | -  | -  | -           | -                                   |

Причины назначения в рубку деревьев категорий состояния:

1

2

3

4

Порода:

С

средневзвешенная категория состояния

4,32

| Ступени<br>толщины,<br>см          | Количество деревьев по категориям состояния, шт. |   |   |   |   |   |   |   |    |    |           |    |    |           |    |    | Всего       |                                     |   |
|------------------------------------|--|---|---|---|---|---|---|---|----|----|-----------|----|----|-----------|----|----|-------------|-------------------------------------|---|
|                                    | 1  |   | 2 |   | 3 |   | 4 |   | 5  |    | 5 (а,б,в) |    |    | 5 (г,д,е) |    |    | шт. / куб.м | в т. ч.<br>подлежи<br>т рубке,<br>% |   |
|                                    | Н  | З | Н | З | Н | З | Н | З | Н  | З  | Н         | З  | О  | Н         | З  | О  |             |                                     |   |
| 1                                  | 2  | 3 | 4 | 5 | 6 | 7 | 8 | 9 | 10 | 11 | 12        | 13 | 14 | 15        | 16 | 17 | 18          | 19                                  |   |
| 8                                  | -  | - | - | - | - | - | - | - | -  | -  | -         | -  | -  | -         | -  | -  | -           | -                                   | - |
| 12                                 | -  | - | - | - | - | - | - | - | -  | -  | -         | -  | -  | -         | -  | -  | -           | -                                   | - |
| 16                                 | -  | - | - | - | - | - | - | - | -  | -  | -         | -  | -  | -         | -  | -  | -           | -                                   | - |
| 20                                 | -  | - | - | - | - | - | - | - | -  | -  | -         | -  | -  | -         | -  | -  | -           | -                                   | - |
| 24                                 | -  | - | - | - | - | - | - | - | -  | -  | -         | -  | -  | -         | -  | -  | -           | -                                   | - |
| 28                                 | -  | - | - | - | - | - | - | - | -  | -  | -         | -  | -  | -         | -  | -  | -           | -                                   | - |
| 32                                 | -  | - | - | - | - | - | - | - | -  | -  | -         | -  | -  | -         | -  | -  | -           | -                                   | - |
| 36                                 | -  | - | - | - | - | - | - | - | -  | -  | -         | -  | -  | -         | -  | -  | -           | -                                   | - |
| 40                                 | -  | - | - | - | - | - | - | - | -  | -  | -         | -  | -  | -         | -  | -  | -           | -                                   | - |
| 44                                 | -  | - | - | - | - | - | - | - | -  | -  | -         | -  | -  | -         | -  | -  | -           | -                                   | - |
| 48                                 | -  | - | - | - | - | - | - | - | -  | -  | -         | -  | -  | -         | -  | -  | -           | -                                   | - |
| 52                                 | -  | - | - | - | - | - | - | - | -  | -  | -         | -  | -  | -         | -  | -  | -           | -                                   | - |
| 56                                 | -  | - | - | - | - | - | - | - | -  | -  | -         | -  | -  | -         | -  | -  | -           | -                                   | - |
| 60                                 | -  | - | - | - | - | - | - | - | -  | -  | -         | -  | -  | -         | -  | -  | -           | -                                   | - |
| Итого, шт.                         | -  | - | - | - | - | - | - | - | -  | -  | -         | -  | -  | -         | -  | -  | -           | -                                   | - |
| Итого, куб.м                       | -  | - | - | - | - | - | - | - | -  | -  | -         | -  | -  | -         | -  | -  | -           | -                                   | - |
| Итого, % от<br>запаса по<br>породе | -  | - | - | - | - | - | - | - | -  | -  | -         | -  | -  | -         | -  | -  | -           | -                                   | - |

Причины назначения в рубку деревьев категорий состояния:

1

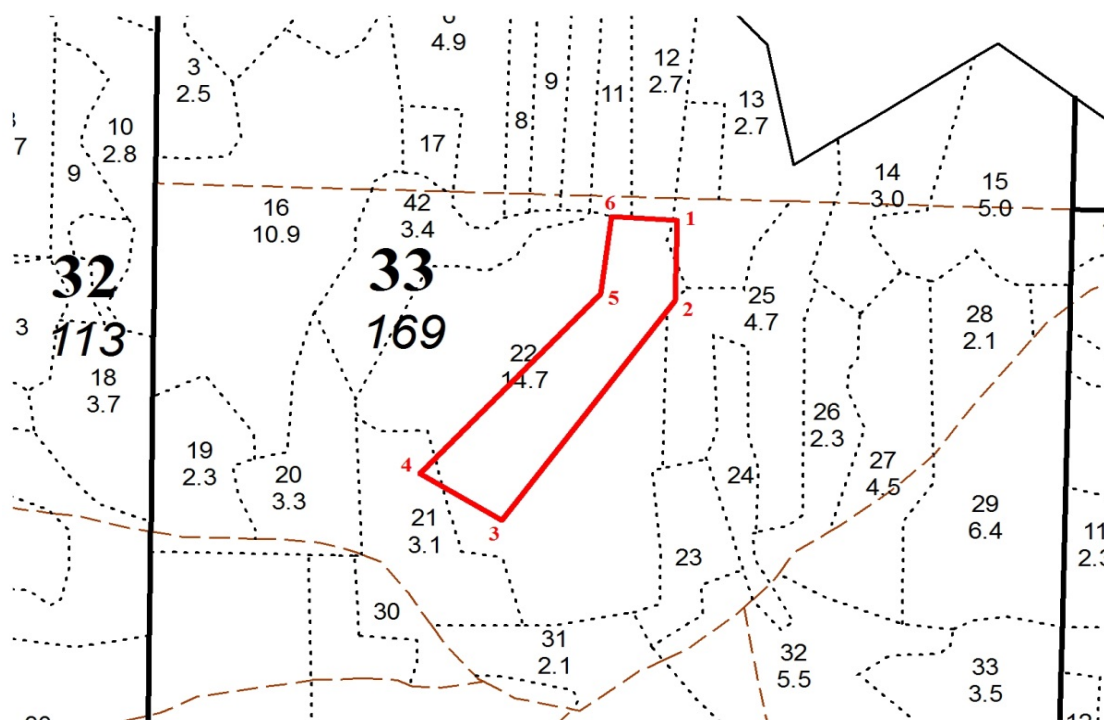
2

3

4

### Абрис участка

М 1:10000



Условные обозначения: — Границы участка

| № квартала | № выдела | № лесопатологического выдела | Размеры ленты (круговой площадки) перече́та |          |           |           |            | Координаты начала, конца и поворотных точек лент перече́та/центров круговых площадок перече́та |   |
|------------|----------|------------------------------|---|----------|-----------|-----------|------------|--|---|
|            |          |                              | № ленты (площадки)                          | длина, м | ширина, м | радиус, м | площадь, м |  |   |
| 33         | 22       | 1                            | -   | -        | -         | -         | -          | -  | - |

**Пространственное размещение лесопатологических выделов**  
(включается в Акт при выделении лесопатологических выделов, для указания пространственного расположения поврежденных и погибших насаждений)

| Номера точек | Координаты |           | Длина, м |
|--------------|------------|-----------|----------|
| 1-2          | 57,059023  | 42,817244 | 109      |
| 2-3          | 57,058051  | 42,817099 | 370      |
| 3-4          | 57,055477  | 42,813253 | 121      |
| 4-5          | 57,056105  | 42,811635 | 332      |
| 5-6          | 57,058179  | 42,815569 | 106      |
| 6-1          | 57,059110  | 42,815894 | 83       |

Исполнитель работ по проведению лесопатологического обследования:

Фамилия, имя и отчество (при наличии)

Бояршинв Ю.В.

Подпись

Дата составления документа

28.09.2021