

УТВЕРЖДАЮ:
Председатель комитета Ивановской области
по лесному хозяйству

должность

М.Ю. Яковлев

фамилия, имя и отчество (при наличии)

дата

Акт

лесопатологического обследования № 1027-2021

лесных насаждений ОГКУ "Кинешемское лесничество" (лесничество, лесопарк)
Ивановская область (субъект Российской Федерации)

Способ лесопатологического обследования:

1. Визуальный

2. Инструментальный

Место проведения

Участковое лесничество	Урочище (дача)	Квартал	Выдел	Площадь выдела, га	Лесопатологический выдел	Площадь лесопатологического выдела, га
Нагорное		19	4	7,1		

Лесопатологическое обследование проведено на площади 7,10 га.

Кадастровый номер участка: 37:07:000000:00009 ; 37:22:000000:2 ; 37:22:020501:1 ;
37:22:020 501:2 ; 37:22:020 501:3
для участков, предоставленных в постоянное (бессрочное пользование, аренду)

Документ о праве пользования: Договор аренды от 11 февраля 2010 г. Б/Н
Заготовка древесины

(тип документа о праве пользования, дата, номер, вид разрешенного использования лесов)

2. Инструментальное (детальное) обследование лесных насаждений.

(раздел включается в акт в случае проведения лесопатологического обследования инструментальным способом)

2.1. Лесничество ОГКУ "Кинешемское лесничество" Участковое лесничество

Нагорное

Урочище (дача)

Квартал 19 Выдел 4 Лесопатологический выдел -

Наличие ограничений или особенностей участка, влияющих на назначение СОМ:

ООПТ - Правительство Ивановской Области Постановление от 5 октября 2020 г. № 488-п О памятнике природы Ивановской области "Юрьевецкая Нагорная Дача"

(отметка о наличии ООПТ, ОЗУ, водоохранной зоны, радиоактивного загрязнения лесов, угрозы возникновения очагов вредных организмов или пожарной опасности в лесах).

2.2. Фактическая таксационная характеристика лесного насаждения соответствует
(не соответствует) таксационному описанию (нужное подчеркнуть).

Причины несоответствия: проведенные ранее санитарные мероприятия

Ведомость лесных участков с выявленными несоответствиями таксационным описаниям приведена в приложении 1 к Акту

2.3. Состояние насаждений:

С нарушенной устойчивостью (средневзвешенная категория состояния $\geq 1,51 - \leq 4,5$)

С утраченной устойчивостью (средневзвешенная категория состояния $\geq 4,5$)

Устойчивое (средневзвешенная категория состояния $< 1,5$)

2.4. Причины ослабления, повреждения, средневзвешенная категория состояния насаждения:

воздействия шквалистых и ураганных ветров текущего года, повлекшие слом стволов деревьев (код 882), воздействия сильных ветров текущего года, повлекшие наклон более 10° , изгиб или вывал деревьев (код 881). Средневзвешенная категория состояния насаждения - 4,2 (усыхающее лесное насаждение).

2.4.1. Заселено (отработано) стволовыми вредителями:

Вид вредителя	Порода	Встречаемость заселенных деревьев, % от запаса породы	Встречаемость отработанных деревьев, % от запаса породы	Степень заселения лесного насаждения (слабая, средняя, сильная)
1	2	3	4	5

2.4.2. Повреждено огнем:

Вид пожара	Порода	Состояние корневых лап		Состояние корневой шейки		Высушивание луба		Обугленность древесины более 1/3 высота ствола	
		Процент поврежденных от огнем корней	Процент деревьев с данным повреждением	Обугленность древесины корневой шейки по окружности (1/4; 2/4; 3/4; более 3/4)	Процент деревьев с данным повреждением	По окружности (1/4; 2/4; 3/4; более 3/4)	Процент деревьев с данным повреждением	По окружности ствола (1/4; 2/4; 3/4; более 3/4)	Процент деревьев с данным повреждением

2.4.3. Поражено болезнями:

Болезнь / возбудитель	Порода	Встречаемость (% от запаса насаждения)	Степень поражения лесного насаждения (слабая, средняя, сильная)

2.5. Выборке подлежит 80,0 % деревьев (указывается общий % запаса деревьев, подлежащих рубке, от общего запаса насаждения),

в том числе:

без признаков ослабления % (причины назначения);

ослабленных	_____	% (причины назначения)	_____
сильно ослабленных	_____	% (причины назначения)	_____
усыхающих	_____	% (причины назначения)	_____
свежего сухостоя	_____	%;	
свежего ветровала	34,0	%;	
свежего бурелома	46,0	%;	
старого сухостоя	_____	%;	
старого ветровала	_____	%;	
старого бурелома	_____	%;	

2.6. Полнота лесного насаждения после уборки деревьев, подлежащих рубке, составит 0,1
Критич. полнота для данной категории лесн. насаж. и преобл. породы составляет 0,3

ЗАКЛЮЧЕНИЕ к инструментальному обследованию участка.

С целью предотвращения негативных процессов или снижения ущерба от их воздействия назначено:

Участковое лесничество	Урочище (дача)	Квартал	Выдел	Площадь выдела, га	Лесопатологический выдел	Площадь лесопатологического	Вид мероприятия	Площадь мероприятия, га	Породы	Доля выбираемой древесины по запасу,	Рекомендуемый срок проведения мероприятия
1	2	3	4	5	6	7	8	9	10	11	12
Нагорное	-	19	4	7,1	-	-	ССР	7,10	С, Е	80,0	2021-2023

Деревья главных лесобразующих пород без признаков ослабления не подлежат рубке, сохраняются для выполнения функции источников обсеменения.

Согласно п. 47 приказа Минприроды РФ № 910 от 09.11.2020 г. в лесных насаждениях с наличием погибших деревьев, составляющих более 50% от запаса насаждения, поврежденного в результате воздействия сильных ветров, тяжести снега, затопления, упавших в результате пожара, назначение СОМ проводится визуально, а недостающая информация переносится из таксационных описаний.

Ведомость временной пробной площади и абрис лесного участка прилагаются (приложение 2 и 3 к Акту).

Меры по обеспечению возобновления: в соответствии с правилами лесовосстановления от 04.12.2020 г. № 1014

РЕКОМЕНДАЦИИ по проведению мероприятий, не относящихся к мероприятиям по предупреждению распространения вредных организмов.

- соблюдение Правил пожарной безопасности в лесах, Правил заготовки древесины, обеспечение мероприятий по лесовосстановлению лесов в соответствии с Правилами лесовосстановления.

- своевременная вывозка заготовленной древесины;

- надзор за состоянием смежных насаждений.

Дата проведения ЛПО 8.10.21

Дата составления документа 11.10.21

Исполнитель работ по проведению лесопатологического обследования:

Фамилия, имя и отчество (при наличии) Токарев А.В.

Организация ООО "Решма-Лес"

Должность Инженер л/в

Подпись [Подпись] Телефон 8 (49331) 5-30-10

ВРЕМЕННАЯ ПРОБНАЯ ПЛОЩАДЬ № _____

1.1. Субъект Российской Федерации _____ Ивановская область _____

Лесничество _____ ОГКУ "Кинешемское лесничество" _____

Участковое лесничество _____ Нагорное _____ Урочище (дача) _____

Квартал _____ 19 _____ Выдел _____ 4 _____ Площадь выдела _____ 7,1 _____ га.

Лесопатологический выдел _____ Площадь лесопатологического выдела _____ га.

1.2. Метод перече́та:

Сплошной, ленты пере́чета, круговые площадки постоянного радиуса, реласкопические площадки
(нужное подчеркнуть)

Количество лент/площадок _____ - _____ шт. Размеры площадок (длина × ширина/радиус) _____ - _____ м.

Размер временной пробной площади: _____ - _____ га.

1.3. Фактическая таксационная характеристика насаждения:

Состав _____ 8С2Е+Е _____ возраст _____ 140 _____ лет; тип леса _____ ССЛЖ С3 _____ полнота _____ 0,3 _____

бонитет _____ 1 _____ Запас на га _____ 155,0 _____ кбм Возобновление _____ - _____

1.4. Номер очага вредных организмов: _____ - _____

Тип очага вредных организмов: _____ эпизодический _____ хронический _____ (подчеркнуть)

Фаза развития очага вредных организмов: _____ начальная, _____ нарастания численности,
собственно вспышка, _____ кризис _____ (подчеркнуть)

1.5. Причина ослабления, повреждения насаждения и время:

воздействия шквалистых и ураганных ветров текущего года, повлекшие слом стволов деревьев (код 882), воздействия сильных ветров текущего года, повлекшие наклон более 10°, изгиб или вывал деревьев (код 881).

Состояние насаждения: _____ усыхающее лесное насаждение _____

Средневзвешенная категория состояния насаждения: _____ 4,20 _____

1.6. Назначенные мероприятия: _____ сплошная санитарная рубка _____

Исполнитель работ по проведению лесопатологического обследования:

Фамилия, имя и отчество (при наличии) _____ Токарев А.В. _____ Подпись _____ 

Дата составления документа _____ 11.10.21 _____

ВЕДОМОСТЬ ПЕРЕЧЕТА ДЕРЕВЬЕВ

(для сплошного, ленточного и перече́та на круговых площадках постоянного радиуса)

По насаждению

средневзвешенная категория состояния

4,20

Ступени толщины, см	Количество деревьев по категориям состояния, шт.																Всего		
	1		2		3		4		5		5 (а,б,в)			5 (г,д,е)			шт. / куб.м	вт.ч. подлежит рубке, %	
	Н	З	Н	З	Н	З	Н	З	Н	З	Н	З	О	Н	З	О			
8	-	-	-	-	-	-	-	-	-	-	-	-	-	-	-	-	-	-	-
12	-	-	-	-	-	-	-	-	-	-	-	-	-	-	-	-	-	-	-
16	-	-	-	-	-	-	-	-	-	-	-	-	-	-	-	-	-	-	-
20	-	-	-	-	-	-	-	-	-	-	-	-	-	-	-	-	-	-	-
24	-	-	-	-	-	-	-	-	-	-	-	-	-	-	-	-	-	-	-
28	-	-	-	-	-	-	-	-	-	-	-	-	-	-	-	-	-	-	-
32	-	-	-	-	-	-	-	-	-	-	-	-	-	-	-	-	-	-	-
36	-	-	-	-	-	-	-	-	-	-	-	-	-	-	-	-	-	-	-
40	-	-	-	-	-	-	-	-	-	-	-	-	-	-	-	-	-	-	-
44	-	-	-	-	-	-	-	-	-	-	-	-	-	-	-	-	-	-	-
48	-	-	-	-	-	-	-	-	-	-	-	-	-	-	-	-	-	-	-
52	-	-	-	-	-	-	-	-	-	-	-	-	-	-	-	-	-	-	-
56	-	-	-	-	-	-	-	-	-	-	-	-	-	-	-	-	-	-	-
60	-	-	-	-	-	-	-	-	-	-	-	-	-	-	-	-	-	-	-
Итого, шт	-	-	-	-	-	-	-	-	-	-	-	-	-	-	-	-	-	-	-
Итого, куб.м	-	-	-	-	-	-	-	-	-	-	-	-	-	-	-	-	-	-	-
Итого, % от запаса по насаждению	-	-	-	-	-	-	-	-	-	-	-	-	-	-	-	-	-	-	-

Условие обозначения: Н - не заселено (не поражено, не повреждено), З - заселено стволовыми вредителями (поражено болезнями, повреждено огнем), О - отработано стволовыми вредителями.

Порода

С

Средневзвешенная категория состояния

4,20

Ступени толщины, см	Количество деревьев по категориям состояния, шт.																Всего		
	1		2		3		4		5		5 (а,б,в)			5 (г,д,е)			шт. / куб.м	вт.ч. подлежит рубке, %	
	Н	З	Н	З	Н	З	Н	З	Н	З	Н	З	О	Н	З	О			
1	2	3	4	5	6	7	8	9	10	11	12	13	14	15	16	17	18	19	
8	-	-	-	-	-	-	-	-	-	-	-	-	-	-	-	-	-	-	-
12	-	-	-	-	-	-	-	-	-	-	-	-	-	-	-	-	-	-	-
16	-	-	-	-	-	-	-	-	-	-	-	-	-	-	-	-	-	-	-
20	-	-	-	-	-	-	-	-	-	-	-	-	-	-	-	-	-	-	-
24	-	-	-	-	-	-	-	-	-	-	-	-	-	-	-	-	-	-	-
28	-	-	-	-	-	-	-	-	-	-	-	-	-	-	-	-	-	-	-
32	-	-	-	-	-	-	-	-	-	-	-	-	-	-	-	-	-	-	-
36	-	-	-	-	-	-	-	-	-	-	-	-	-	-	-	-	-	-	-
40	-	-	-	-	-	-	-	-	-	-	-	-	-	-	-	-	-	-	-
44	-	-	-	-	-	-	-	-	-	-	-	-	-	-	-	-	-	-	-
48	-	-	-	-	-	-	-	-	-	-	-	-	-	-	-	-	-	-	-
52	-	-	-	-	-	-	-	-	-	-	-	-	-	-	-	-	-	-	-
56	-	-	-	-	-	-	-	-	-	-	-	-	-	-	-	-	-	-	-
60	-	-	-	-	-	-	-	-	-	-	-	-	-	-	-	-	-	-	-
Итого, шт	-	-	-	-	-	-	-	-	-	-	-	-	-	-	-	-	-	-	-
Итого, куб.м	-	-	-	-	-	-	-	-	-	-	-	-	-	-	-	-	-	-	-
Итого, % от запаса по породе	-	-	-	-	-	-	-	-	-	-	-	-	-	-	-	-	-	-	-

Причины назначения в рубку деревьев категорий состояния:

- 1
- 2
- 3
- 4

Порода:

E

средневзвешенная категория состояния

4,20

Ступени толщины, см	Количество деревьев по категориям состояния, шт.																Всего	
	1		2		3		4		5		5 (а,б,в)			5 (г,д,е)			шт. / куб м	в т ч подлежит рубке, %
	Н	З	Н	З	Н	З	Н	З	Н	З	Н	З	О	Н	З	О		
1	2	3	4	5	6	7	8	9	10	11	12	13	14	15	16	17	18	19
8	-	-	-	-	-	-	-	-	-	-	-	-	-	-	-	-	-	-
12	-	-	-	-	-	-	-	-	-	-	-	-	-	-	-	-	-	-
16	-	-	-	-	-	-	-	-	-	-	-	-	-	-	-	-	-	-
20	-	-	-	-	-	-	-	-	-	-	-	-	-	-	-	-	-	-
24	-	-	-	-	-	-	-	-	-	-	-	-	-	-	-	-	-	-
28	-	-	-	-	-	-	-	-	-	-	-	-	-	-	-	-	-	-
32	-	-	-	-	-	-	-	-	-	-	-	-	-	-	-	-	-	-
36	-	-	-	-	-	-	-	-	-	-	-	-	-	-	-	-	-	-
40	-	-	-	-	-	-	-	-	-	-	-	-	-	-	-	-	-	-
44	-	-	-	-	-	-	-	-	-	-	-	-	-	-	-	-	-	-
48	-	-	-	-	-	-	-	-	-	-	-	-	-	-	-	-	-	-
52	-	-	-	-	-	-	-	-	-	-	-	-	-	-	-	-	-	-
56	-	-	-	-	-	-	-	-	-	-	-	-	-	-	-	-	-	-
60	-	-	-	-	-	-	-	-	-	-	-	-	-	-	-	-	-	-
Итого, шт.	-	-	-	-	-	-	-	-	-	-	-	-	-	-	-	-	-	-
Итого, куб м	-	-	-	-	-	-	-	-	-	-	-	-	-	-	-	-	-	-
Итого, % от запаса по породе	-	-	-	-	-	-	-	-	-	-	-	-	-	-	-	-	-	-

Причины назначения в рубку деревьев категорий состояния:

- 1
- 2
- 3
- 4

Порода:

E

средневзвешенная категория состояния

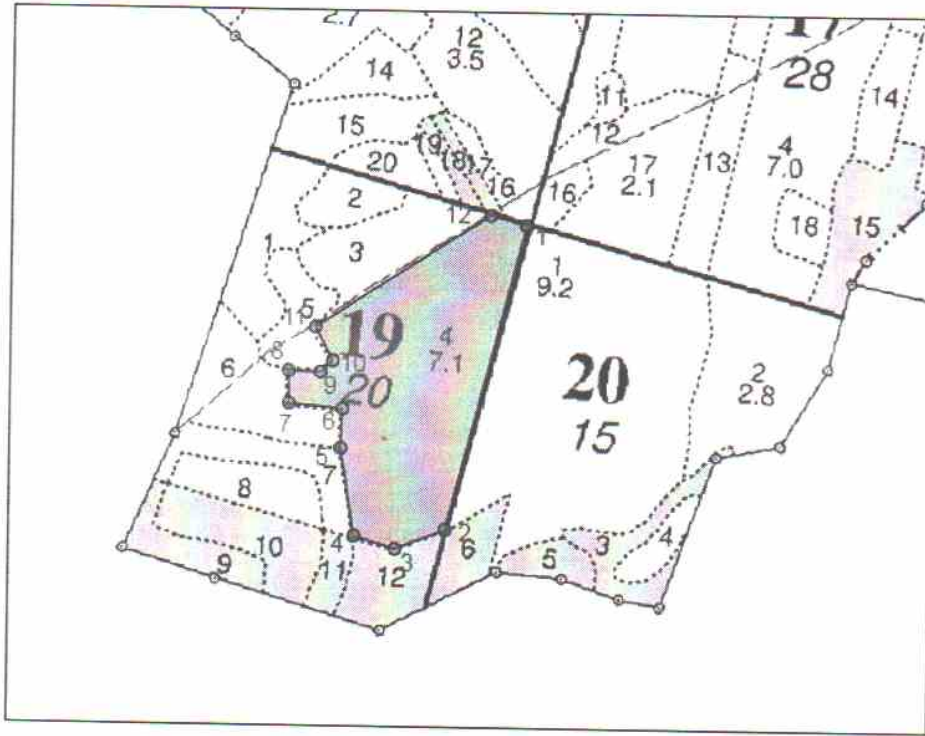
Ступени толщины, см	Количество деревьев по категориям состояния, шт.																Всего	
	1		2		3		4		5		5 (а,б,в)			5 (г,д,е)			шт. / куб м	в т ч подлежит рубке, %
	Н	З	Н	З	Н	З	Н	З	Н	З	Н	З	О	Н	З	О		
8	-	-	-	-	-	-	-	-	-	-	-	-	-	-	-	-	-	-
12	-	-	-	-	-	-	-	-	-	-	-	-	-	-	-	-	-	-
16	-	-	-	-	-	-	-	-	-	-	-	-	-	-	-	-	-	-
20	-	-	-	-	-	-	-	-	-	-	-	-	-	-	-	-	-	-
24	-	-	-	-	-	-	-	-	-	-	-	-	-	-	-	-	-	-
28	-	-	-	-	-	-	-	-	-	-	-	-	-	-	-	-	-	-
32	-	-	-	-	-	-	-	-	-	-	-	-	-	-	-	-	-	-
36	-	-	-	-	-	-	-	-	-	-	-	-	-	-	-	-	-	-
40	-	-	-	-	-	-	-	-	-	-	-	-	-	-	-	-	-	-
44	-	-	-	-	-	-	-	-	-	-	-	-	-	-	-	-	-	-
48	-	-	-	-	-	-	-	-	-	-	-	-	-	-	-	-	-	-
52	-	-	-	-	-	-	-	-	-	-	-	-	-	-	-	-	-	-
56	-	-	-	-	-	-	-	-	-	-	-	-	-	-	-	-	-	-
60	-	-	-	-	-	-	-	-	-	-	-	-	-	-	-	-	-	-
Итого, шт.	-	-	-	-	-	-	-	-	-	-	-	-	-	-	-	-	-	-
Итого, куб м	-	-	-	-	-	-	-	-	-	-	-	-	-	-	-	-	-	-
Итого, % от запаса по породе	-	-	-	-	-	-	-	-	-	-	-	-	-	-	-	-	-	-

Причины назначения в рубку деревьев категорий состояния:

- 1
- 2

Абрис участка

M 1:10000



Условные обозначения: — Границы участка

№ квартала	№ выдела	№ лесопатологического выдела	Размеры ленты (круговой площадки) перече́та					Координаты начала, конца и поворотных точек лент перече́та/центров круговых площадок перече́та
			№ ленты (площадки)	длина, м	ширина, м	радиус, м	площадь, м	
19	4		-	-	-	-	-	-

Пространственное размещение лесопатологических выделов
(включается в Акт при выделении лесопатологических выделов, для указания пространственного расположения поврежденных и погибших насаждений)

Номера точек	Координаты		Длина, м
1 - 2	N57.304096	E43.06988	413
2 - 3	N57.30053	E43.068375	70
3 - 4	N57.300261	E43.067275	56
4 - 5	N57.300369	E43.066424	117
5 - 6	N57.301407	E43.066057	51
6 - 7	N57.301855	E43.06603	70
7 - 8	N57.301917	E43.064884	42
8 - 9	N57.30228	E43.064864	42
9 - 10	N57.302294	E43.065468	22
10 - 11	N57.30242	E43.065762	50
11 - 12	N57.302826	E43.065425	272
12 - 1	N57.304212	E43.069043	48

Исполнитель работ по проведению лесопатологического обследования:

Фамилия, имя и отчество (при наличии)

Токарев А.В.

Подпись

Дата составления документа

11.10.21

№ выдела	Площадь	Состав, подрост, подлесок, докров, почва, рельеф, особенности выдела. Отметка о порослевом проносе. Наименование категорий нецелев. земель, Хар. лесных культур.	Высота	Элемент леса	Возраст	Высота от основания	Диаметр	Класс	Группа	Бонитет	Тип леса	Полнота	Запас сырья, ком			Класс	Запас на выдел, кубм				Хозяйственные мероприятия			
													на 1 га	общий на выдел	в т.ч. по составу пород		сухостоя (старого)	редкий	единич. дер	Захламленность общая		ликвидация		
1	2	3	4	5	6	7	8	9	10	11	12	13	14	15	16	17	18	19	20	21	22	23	24	
1	1.4	Культуры лесные	1	18	10С	50	18	22	3	3	1	С4	0.6	170	238	238	1							
		подлесок: КРЛ ИВК Редкий			Е																			
		Культуры: год создания л/к - 1967, состояние - Хорошие																						
		Особенности: -																						
2	0.7	10С+Е	1	30	10С	120	30	42	6	6	1	ССЛЖ	0.6	310	217	217	1	7						Добр.выб.руб. (15%)
		Е																						
		подрост: 10Е; (40); 7 м; 2 тыс.шт/га (Благонадежный)																						
		Особенности: полнота неравномерная																						
		Селекционная оценка: Нормальные																						
3	1.5	Культуры лесные	1	26	10С	69	26	28	4	4	1А	ССЛЖ	0.8	360	540	540	1	15						Проходн.2 оч. (10%)
		10С+Е			Е																			
		подрост: 10Е; (20); 3 м; 2 тыс.шт/га (Благонадежный)																						
		Культуры: год создания л/к - 1948, состояние - Хорошие																						
		Особенности: -																						
		Селекционная оценка: Нормальные																						
4	7.1	8С2Е+Е	1	31	8С	140	32	52	7	6	1	ССЛЖ	0.6	330	2343	1874	1	71						Добр.выб.руб. (15%)
		2Е			Е																			
		Е			Е																			
		подрост: 10Е; (20); 2 м; 2 тыс.шт/га (Благонадежный)																						
		Особенности: полнота неравномерная																						
		Селекционная оценка: Нормальные																						
5	0.9	Проголота																						
		Единичные деревья	9	14	9С	45	14	20	0	0	1	ССЛЖ	0.8	10										Естеств. лесовосст.
		9С1Б			1Б																			
		подлесок: ИВК Редкий																						
6	1.7	Культуры лесные	1	22	8С	65	22	24	4	4	1	ССЛЖ	0.8	290	493	394	1	17						Проходн.2 оч. (15%)
		8С2Е+Б+ОС			2Е																			
		Б			Б																			
		ОС			ОС																			
		подлесок: Р Редкий																						
		Культуры: год создания л/к - 1952, состояние - Хорошие																						

КОПИЯ ВЕРНА

Сен дубельер
Чурмаев

№ выдела	Площадь	Состав, подрост, подлесок, покров, почва, рельеф, особенности выдела. Отметка о порослевом проиоих. Наименование катерий незалес. земель. Хар. лесных культур.	Ярса	Высота	Элемент леса	Возраст	Высота	Диаметр	Класс	Группа	Бонитет	Тип леса	Полнота	Запас сырораст. леса, км			Запас на выделе, км			Хозяйственные мероприятия				
														на I	общий	в т.ч. на выдел	сухостоя (старого)	едиич. дер	Захламленность общая ликвида					
1	2	3	4	5	6	7	8	9	10	11	12	13	14	15	16	17	18	19	20	21	22	23	24	
1	1.4	Культуры лесные 10С+Е	1	18	10С	50	18	22	3	3	1	СЧ	0.6	170	238	238	1							
		Э подлесок: КРЛ ИВК Редкий Культуры: год создания л/к - 1967, состояние - Хорошие Особенности: -																						
2	0.7	10С+Е	1	30	10С	120	30	42	6	6	1	ССЛЖ	0.6	310	217	217	1	7						Добр. выб.руб. (15%)
		Э подрост: 10Е; (40); 7 м; 2 тыс.шт/га (Благонадежный) • подлесок: Р КРЛ Редкий Особенности: полнота неравномерная Селекционная оценка: Нормальные																						
3	1.5	Культуры лесные 10С+Е	1	26	10С	69	26	28	4	4	1А	ССЛЖ	0.8	360	540	540	1	15						Проходн.2 оч. (10%)
		Э подрост: 10Е; (20); 3 м; 2 тыс.шт/га (Благонадежный) подлесок: Р КРЛ Средний Культуры: год создания л/к - 1948, состояние - Хорошие																						
4	7.1	8С2Е+Е	1	31	8С	140	32	52	7	6	1	ССЛЖ	0.6	330	2343	1874	1	71	71					Добр. выб.руб. (15%) В.В.Р.Д.М.
		Э подрост: 10Е; (20); 2 м; 2 тыс.шт/га (Благонадежный) подлесок: КРЛ Редкий Особенности: полнота неравномерная Селекционная оценка: Нормальные																						
5	0.9	Проголина	9	14	9С	45	14	20	0	0	1	ССЛЖ		10										Э подлесок: ИВК Редкий Единичные деревья 9С1Б
		Э подлесок: ИВК Редкий																						
6	1.7	Культуры лесные 8С2Е+Б+ОС	1	22	8С	65	22	24	4	4	1	ССЛЖ	0.8	290	493	394	1	17						Проходн.2 оч. (15%)
		Э подлесок: Р Редкий Культуры: год создания л/к - 1952, состояние - Хорошие																						

Копии беру

*Дусоводителю
Ожг. Акименко
Естеств. лесовост.
Акименко В.В.*

В.В.Р.Д.М.

106.19

Отметка об изменениях после лесоустройства

№ вы-дела	Пло-щадь выдела	Наименование выполненного мероприятия, иного воздействия, изменение категории земли; хозяйства	Объемные по-казатели меро-приятия, га, км	Подпись лица, производившего запись	№ вы-дела	Пло-щадь выдела	Наименование выполненного мероприятия, иного воздействия, изменение категории земли; хозяйства	Объемные по-казатели меро-приятия, га, км	Подпись лица, производившего запись
4	7,1	Выборочная санитар руб. 2011 г. № 4444/2011							
		Копии выписки Зубовидимый ОК 4, "Кинешемское лесничество" Железнодорожно-В.							