

УТВЕРЖДАЮ:
Председатель комитета Ивановской области
по лесному хозяйству

должность

М.Ю. Яковлев

фамилия, имя и отчество (при наличии)

дата

Акт

лесопатологического обследования № 1025-2021

лесных насаждений ОГКУ "Кинешемское лесничество" (лесничество, лесопарк)

Ивановская область (субъект Российской Федерации)

Способ лесопатологического обследования:

1. Визуальный

2. Инструментальный

Место проведения

Участковое лесничество	Урочище (дача)	Квартал	Выдел	Площадь выдела, га	Лесопатологический выдел	Площадь лесопатологического выдела, га
Нагорное		10	6	2,7		

Лесопатологическое обследование проведено на площади 2,70 га.

Кадастровый номер участка: 37:07:000000:00009 ; 37:22:000000:2; 37:22:020501:1 ;
37:22:020 501:2 ; 37:22:020 501:3
для участков, предоставленных в постоянное (бессрочное пользование, аренду)

Документ о праве пользования: Договор аренды от 11 февраля 2010 г. Б/Н
Заготовка древесины

(тип документа о праве пользования, дата, номер, вид разрешенного использования лесов)

2. Инструментальное (детальное) обследование лесных насаждений.

(раздел включается в акт в случае проведения лесопатологического обследования инструментальным способом)

2.1. Лесничество ОГКУ "Кинешемское лесничество" Участковое лесничество

Нагорное Урочище (дача) -

Квартал 10 Выдел 6 Лесопатологический выдел -

Наличие ограничений или особенностей участка, влияющих на назначение СОМ:

ООПТ - Правительство Ивановской Области Постановление от 5 октября 2020 г. № 488-п О памятнике природы Ивановской области "Юрьевецкая Нагорная Дача"

(отметка о наличии ООПТ, ОЗУ, водоохранной зоны, радиоактивного загрязнения лесов, угрозы возникновения очагов вредных организмов или пожарной опасности в лесах).

2.2. Фактическая таксационная характеристика лесного насаждения соответствует
(не соответствует) таксационному описанию (нужное подчеркнуть).

Причины несоответствия: проведенные ранее санитарные мероприятия

Ведомость лесных участков с выявленными несоответствиями таксационным описаниям приведена в приложении 1 к Акту

2.3. Состояние насаждений:

С нарушенной устойчивостью (средневзвешенная категория состояния $\geq 1,51 - < 4,5$)

С утраченной устойчивостью (средневзвешенная категория состояния $\geq 4,5$)

Устойчивое (средневзвешенная категория состояния $< 1,5$)

2.4. Причины ослабления, повреждения, средневзвешенная категория состояния насаждения:

воздействия шквалистых и ураганных ветров текущего года, повлекшие слом стволов деревьев (код 882), воздействия сильных ветров текущего года, повлекшие наклон более 10° , изгиб или вывал деревьев (код 881). Средневзвешенная категория состояния насаждения - 4,6 (погибшее лесное насаждение).

2.4.1. Заселено (отработано) стволовыми вредителями:

Вид вредителя	Порода	Встречаемость заселенных деревьев, % от запаса породы	Встречаемость отработанных деревьев, % от запаса породы	Степень заселения лесного насаждения (слабая, средняя, сильная)
1	2	3	4	5

2.4.2. Повреждено огнем:

Вид пожара	Порода	Состояние корневых лап		Состояние корневой шейки		Высушивание луба		Обугленность древесины более 1/3 высота ствола	
		Процент поврежденных огнем корней	Процент деревьев с данным повреждением	Обугленность древесины корневой шейки по окружности (1/4; 2/4; 3/4; более 3/4)	Процент деревьев с данным повреждением	По окружности (1/4; 2/4; 3/4; более 3/4)	Процент деревьев с данным повреждением	По окружности ствола (1/4; 2/4; 3/4; более 3/4)	Процент деревьев с данным повреждением

2.4.3. Поражено болезнями:

Болезнь / возбудитель	Порода	Встречаемость (% от запаса насаждения)	Степень поражения лесного насаждения (слабая, средняя, сильная)

2.5. Выборке подлежит 90,0 % деревьев (указывается общий % запаса деревьев, подлежащих рубке, от общего запаса насаждения),

в том числе:

без признаков ослабления % (причины назначения);

ослабленных	_____	% (причины назначения)	_____
сильно ослабленных	_____	% (причины назначения)	_____
усыхающих	_____	% (причины назначения)	_____
свежего сухостоя	_____	%;	
свежего ветровала	40,0	%;	
свежего бурелома	50,0	%;	
старого сухостоя	_____	%;	
старого ветровала	_____	%;	
старого бурелома	_____	%;	

2.6. Полнота лесного насаждения после уборки деревьев, подлежащих рубке, составит 0

Критич. полнота для данной категории лесн. насаж. и преобл. породы составляет

0,3

ЗАКЛЮЧЕНИЕ к инструментальному обследованию участка.

С целью предотвращения негативных процессов или снижения ущерба от их воздействия назначено:

Участковое лесничество	Урочище (дача)	Квартал	Выдел	Площадь выдела, га	Лесопатологический выдел	Площадь лесопатологического	Вид мероприятия	Площадь мероприятия, га	Породы	Доля выбираемой древесины по запасу,	Рекомендуемый срок проведения мероприятия
1	2	3	4	5	6	7	8	9	10	11	12
Нагорное	-	10	6	2,7	-	-	ССР	2,70	С, Е	90,0	2021-2023

Деревья главных лесобразующих пород без признаков ослабления не подлежат рубке, сохраняются для выполнения функции источников обсеменения.

Согласно п. 47 приказа Минприроды РФ № 910 от 09.11.2020 г. в лесных насаждениях с наличием погибших деревьев, составляющих более 50% от запаса насаждения, поврежденного в результате воздействия сильных ветров, тяжести снега, затопления, упавших в результате пожара, назначение СОМ проводится визуально, а недостающая информация переносится из таксационных описаний.

Ведомость временной пробной площади и абрис лесного участка прилагаются (приложение 2 и 3 к Акту).

Меры по обеспечению возобновления: в соответствии с правилами лесовосстановления от 04.12.2020 г. № 1014

РЕКОМЕНДАЦИИ по проведению мероприятий, не относящихся к мероприятиям по предупреждению распространения вредных организмов.

- соблюдение Правил пожарной безопасности в лесах, Правил заготовки древесины, обеспечение мероприятий по лесовосстановлению лесов в соответствии с Правилами лесовосстановления.

- своевременная вывозка заготовленной древесины;

- надзор за состоянием смежных насаждений.

Дата проведения ЛПО

8.10.21

Дата составления документа

11.10.21

Исполнитель работ по проведению лесопатологического обследования:

Фамилия, имя и отчество (при наличии)

Токарев А.В.

Организация

ООО "Решма-Лес"

Должность

Инженер л/в

Подпись



Телефон

8 (49331) 5-30-10

ВРЕМЕННАЯ ПРОБНАЯ ПЛОЩАДЬ № _____

1.1. Субъект Российской Федерации _____ Ивановская область

Лесничество _____ ОГКУ "Кинешемское лесничество"

Участковое лесничество _____ Нагорное _____ Урочище (дача)

Квартал _____ 10 Выдел _____ 6 Площадь выдела _____ 2,7 га.

Лесопатологический выдел _____ Площадь лесопатологического выдела _____ га.

1.2. Метод перече́та:

Сплошной, _____ ленты пере́чета, _____ круговые площадки постоянного радиуса, _____ реласкопические площадки
(нужное подчеркнуть)

Количество лент/площадок _____ - шт. Размеры площадок (длина × ширина/радиус) _____ - м.

Размер временной пробной площади: _____ - га.

1.3. Фактическая таксационная характеристика насаждения:

Состав _____ 5С5Е возраст _____ 95 лет; тип леса _____ ССЛЖ С3 полнота _____ 0,3

Бонитет _____ 1 Запас на га _____ 135,0 кубм Возобновление _____ -

1.4. Номер очага вредных организмов: _____ -

Тип очага вредных организмов: _____ эпизодический _____ хронический _____ (подчеркнуть)

Фаза развития очага вредных организмов: _____ начальная, _____ нарастания численности,
собственно вспышка, _____ кризис _____ (подчеркнуть)

1.5. Причина ослабления, повреждения насаждения и время:

воздействия шквалистых и ураганных ветров текущего года, повлекшие слом стволов деревьев (код 882), воздействия сильных ветров текущего года, повлекшие наклон более 10°, изгиб или вывал деревьев (код 881).

Состояние насаждения: _____ погибшее лесное насаждение

Средневзвешенная категория состояния насаждения: _____ 4,60

1.6. Назначенные мероприятия: _____ сплошная санитарная рубка

Исполнитель работ по проведению лесопатологического обследования:

Фамилия, имя и отчество (при наличии) _____ Токарев А.В. Подпись _____ 

Дата составления документа _____ 11.10.21

ВЕДОМОСТЬ ПЕРЕЧЕТА ДЕРЕВЬЕВ

(для сплошного, ленточного и перечета на круговых площадках постоянного радиуса)

По насаждению

среднезвешенная категория состояния

4,60

Ступени толщины, см	Количество деревьев по категориям состояния, шт.																Всего		
	1		2		3		4		5		5 (а,б,в)			5 (г,д,е)			шт. / куб.м	в т.ч. подлежи т рубке, %	
	Н	З	Н	З	Н	З	Н	З	Н	З	Н	З	О	Н	З	О			
8	-	-	-	-	-	-	-	-	-	-	-	-	-	-	-	-	-	-	-
12	-	-	-	-	-	-	-	-	-	-	-	-	-	-	-	-	-	-	-
16	-	-	-	-	-	-	-	-	-	-	-	-	-	-	-	-	-	-	-
20	-	-	-	-	-	-	-	-	-	-	-	-	-	-	-	-	-	-	-
24	-	-	-	-	-	-	-	-	-	-	-	-	-	-	-	-	-	-	-
28	-	-	-	-	-	-	-	-	-	-	-	-	-	-	-	-	-	-	-
32	-	-	-	-	-	-	-	-	-	-	-	-	-	-	-	-	-	-	-
36	-	-	-	-	-	-	-	-	-	-	-	-	-	-	-	-	-	-	-
40	-	-	-	-	-	-	-	-	-	-	-	-	-	-	-	-	-	-	-
44	-	-	-	-	-	-	-	-	-	-	-	-	-	-	-	-	-	-	-
48	-	-	-	-	-	-	-	-	-	-	-	-	-	-	-	-	-	-	-
52	-	-	-	-	-	-	-	-	-	-	-	-	-	-	-	-	-	-	-
56	-	-	-	-	-	-	-	-	-	-	-	-	-	-	-	-	-	-	-
60	-	-	-	-	-	-	-	-	-	-	-	-	-	-	-	-	-	-	-
Итого, шт.	-	-	-	-	-	-	-	-	-	-	-	-	-	-	-	-	-	-	-
Итого, куб.м	-	-	-	-	-	-	-	-	-	-	-	-	-	-	-	-	-	-	-
Итого, % от запаса по насаждению	-	-	-	-	-	-	-	-	-	-	-	-	-	-	-	-	-	-	-

Условные обозначения: Н - не заселено (не поражено, не повреждено), З - заселено стволовыми вредителями (поражено болезнями, повреждено огнем), О - отработано стволовыми вредителями.

Порода

С

Среднезвешенная категория состояния

4,60

Ступени толщины, см	Количество деревьев по категориям состояния, шт.																Всего		
	1		2		3		4		5		5 (а,б,в)			5 (г,д,е)			шт. / куб.м	в т.ч. подлежи т рубке, %	
	Н	З	Н	З	Н	З	Н	З	Н	З	Н	З	О	Н	З	О			
1	2	3	4	5	6	7	8	9	10	11	12	13	14	15	16	17	18	19	
8	-	-	-	-	-	-	-	-	-	-	-	-	-	-	-	-	-	-	-
12	-	-	-	-	-	-	-	-	-	-	-	-	-	-	-	-	-	-	-
16	-	-	-	-	-	-	-	-	-	-	-	-	-	-	-	-	-	-	-
20	-	-	-	-	-	-	-	-	-	-	-	-	-	-	-	-	-	-	-
24	-	-	-	-	-	-	-	-	-	-	-	-	-	-	-	-	-	-	-
28	-	-	-	-	-	-	-	-	-	-	-	-	-	-	-	-	-	-	-
32	-	-	-	-	-	-	-	-	-	-	-	-	-	-	-	-	-	-	-
36	-	-	-	-	-	-	-	-	-	-	-	-	-	-	-	-	-	-	-
40	-	-	-	-	-	-	-	-	-	-	-	-	-	-	-	-	-	-	-
44	-	-	-	-	-	-	-	-	-	-	-	-	-	-	-	-	-	-	-
48	-	-	-	-	-	-	-	-	-	-	-	-	-	-	-	-	-	-	-
52	-	-	-	-	-	-	-	-	-	-	-	-	-	-	-	-	-	-	-
56	-	-	-	-	-	-	-	-	-	-	-	-	-	-	-	-	-	-	-
60	-	-	-	-	-	-	-	-	-	-	-	-	-	-	-	-	-	-	-
Итого, шт.	-	-	-	-	-	-	-	-	-	-	-	-	-	-	-	-	-	-	-
Итого, куб.м	-	-	-	-	-	-	-	-	-	-	-	-	-	-	-	-	-	-	-
Итого, % от запаса по породе	-	-	-	-	-	-	-	-	-	-	-	-	-	-	-	-	-	-	-

Причины назначения в рубку деревьев категорий состояния:

- 1
- 2
- 3
- 4

Порода:

Е

средневзвешенная категория состояния

4,60

Ступени толщины, см	Количество деревьев по категориям состояния, шт.																Всего	
	1		2		3		4		5		5 (а,б,в)			5 (г,д,е)			шт. / куб. м	в т.ч. подлежит рубке, %
	Н	З	Н	З	Н	З	Н	З	Н	З	Н	З	О	Н	З	О		
2	3	4	5	6	7	8	9	10	11	12	13	14	15	16	17	18	19	
8	-	-	-	-	-	-	-	-	-	-	-	-	-	-	-	-	-	-
12	-	-	-	-	-	-	-	-	-	-	-	-	-	-	-	-	-	-
16	-	-	-	-	-	-	-	-	-	-	-	-	-	-	-	-	-	-
20	-	-	-	-	-	-	-	-	-	-	-	-	-	-	-	-	-	-
24	-	-	-	-	-	-	-	-	-	-	-	-	-	-	-	-	-	-
28	-	-	-	-	-	-	-	-	-	-	-	-	-	-	-	-	-	-
32	-	-	-	-	-	-	-	-	-	-	-	-	-	-	-	-	-	-
36	-	-	-	-	-	-	-	-	-	-	-	-	-	-	-	-	-	-
40	-	-	-	-	-	-	-	-	-	-	-	-	-	-	-	-	-	-
44	-	-	-	-	-	-	-	-	-	-	-	-	-	-	-	-	-	-
48	-	-	-	-	-	-	-	-	-	-	-	-	-	-	-	-	-	-
52	-	-	-	-	-	-	-	-	-	-	-	-	-	-	-	-	-	-
56	-	-	-	-	-	-	-	-	-	-	-	-	-	-	-	-	-	-
60	-	-	-	-	-	-	-	-	-	-	-	-	-	-	-	-	-	-
Итого, шт.	-	-	-	-	-	-	-	-	-	-	-	-	-	-	-	-	-	-
Итого, куб. м	-	-	-	-	-	-	-	-	-	-	-	-	-	-	-	-	-	-
Итого, % от запаса по породе	-	-	-	-	-	-	-	-	-	-	-	-	-	-	-	-	-	-

Причины назначения в рубку деревьев категорий состояния:

1

2

3

4

Порода:

средневзвешенная категория состояния

Ступени толщины, см	Количество деревьев по категориям состояния, шт.																Всего	
	1		2		3		4		5		5 (а,б,в)			5 (г,д,е)			шт. / куб. м	в т.ч. подлежит рубке, %
	Н	З	Н	З	Н	З	Н	З	Н	З	Н	З	О	Н	З	О		
8	-	-	-	-	-	-	-	-	-	-	-	-	-	-	-	-	-	-
12	-	-	-	-	-	-	-	-	-	-	-	-	-	-	-	-	-	-
16	-	-	-	-	-	-	-	-	-	-	-	-	-	-	-	-	-	-
20	-	-	-	-	-	-	-	-	-	-	-	-	-	-	-	-	-	-
24	-	-	-	-	-	-	-	-	-	-	-	-	-	-	-	-	-	-
28	-	-	-	-	-	-	-	-	-	-	-	-	-	-	-	-	-	-
32	-	-	-	-	-	-	-	-	-	-	-	-	-	-	-	-	-	-
36	-	-	-	-	-	-	-	-	-	-	-	-	-	-	-	-	-	-
40	-	-	-	-	-	-	-	-	-	-	-	-	-	-	-	-	-	-
44	-	-	-	-	-	-	-	-	-	-	-	-	-	-	-	-	-	-
48	-	-	-	-	-	-	-	-	-	-	-	-	-	-	-	-	-	-
52	-	-	-	-	-	-	-	-	-	-	-	-	-	-	-	-	-	-
56	-	-	-	-	-	-	-	-	-	-	-	-	-	-	-	-	-	-
60	-	-	-	-	-	-	-	-	-	-	-	-	-	-	-	-	-	-
Итого, шт.	-	-	-	-	-	-	-	-	-	-	-	-	-	-	-	-	-	-
Итого, куб. м	-	-	-	-	-	-	-	-	-	-	-	-	-	-	-	-	-	-
Итого, % от запаса по породе	-	-	-	-	-	-	-	-	-	-	-	-	-	-	-	-	-	-

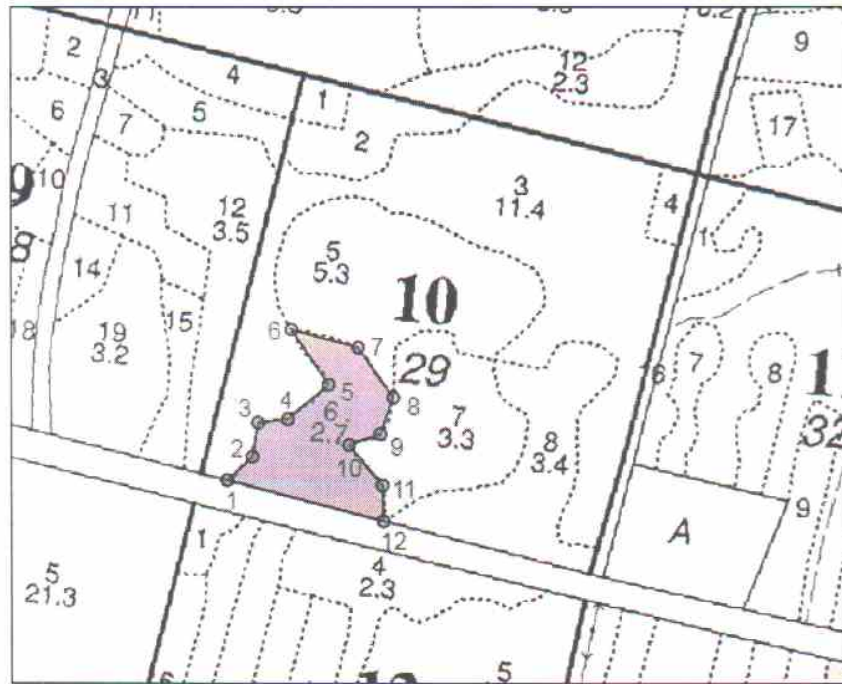
Причины назначения в рубку деревьев категорий состояния:

1

2

Абрис участка

М 1:10000



Условные обозначения: — Границы участка

№ квартала	№ выдела	№ лесопатологического выдела	Размеры ленты (круговой площадки) перече́та					Координаты начала, конца и поворотных точек лент перече́та/центров круговых площадок перече́та	
			№ ленты (площадки)	длина, м	ширина, м	радиус, м	площадь, м		
10	6		-	-	-	-	-	-	-

Пространственное размещение лесопатологических выделов

(включается в Акт при выделении лесопатологических выделов, для указания пространственного расположения поврежденных и погибших насаждений)

Номера точек	Координаты		Длина, м
1 - 2	N57.313579	E43.074551	45
2 - 3	N57.313844	E43.075089	45
3 - 4	N57.314254	E43.075212	39
4 - 5	N57.314332	E43.075739	70
5 - 6	N57.314749	E43.076691	87
6 - 7	N57.315366	E43.075863	91
7 - 8	N57.315237	E43.077194	80
8 - 9	N57.314646	E43.078141	51
9 - 10	N57.314135	E43.077849	44
10 - 11	N57.314029	E43.077154	69
11 - 12	N57.313575	E43.077928	47
12 - 1	N57.313116	E43.077944	211

Исполнитель работ по проведению лесопатологического обследования:

Фамилия, имя и отчество (при наличии)

Токарев А.В.

Подпись

Дата составления документа

11.10.21

Целевое назначение, категория защит лесов, лесонарковные зоны

№ выдела	Площадь	Состав, вид леса	Высота	Возраст	Диаметр	Класс	Группа	Бонитет	Тип леса	Полнота	Запас сыровроста, кмб			Запас на выделе, кмб			Хозяйственные мероприятия							
											на I га	на выдела	общий	сухостоя (старого)	рединич.дер	Закламенность общая		ликвидация						
1	2	3	4	5	6	7	8	9	10	11	12	13	14	15	16	17	18	19	20	21	22	23	24	
1	0.4	5С3Е	1	30	5С	120	30	36	6	6	1	ССЛЖ	0.6	320	128	64	1				4			Добр. выб. руб. (15%)
		10Е	2	11	10Е	65	11	10				С3	0.3	40	16	16	1							
подрост: 10Е; (10); 1.5 м; 0.5 тыс шт/га Селекционная оценка: Нормальные																								
2	1.5	10Б	1	6	10Б	10	6	4	1	1	1	ЕСЛЖ	0.7	40	60	60	1							
Единичные деревья подлесок: КРЛ Р МЛ Средний																								
3	11.4	9С1Е	1	29	9С	86	29	28	5	5	1А	ССЛЖ	0.8	410	4674	4207	1				171			Уборка захламл.
		10Е	2	10	10Е	60	10	8				С3	0.3	40	456	456	1							
подрост: 10Е; (35); 4 м; 1.5 тыс шт/га (Благонадежный) Культура: год создания в/к - 1939, состояние - Хорошие																								
4	0.4	10Е	1	29	10Е	110	29	32	6	6	1	ЕСЛЖ	0.4	240	96	96	1							
подлесок: БЗН КРЛ ИВК Густой Особенности: полнота неравномерная Селекционная оценка: Нормальные																								
5	5.3	7ЕЗС	1	27	7Е	95	27	30	5	5	1	ЕСЛЖ	0.7	370	1961	1373	1	1						
		3С			3С	28	36					С3			588	1	1							
подлесок: КРЛ Р Средний Селекционная оценка: Нормальные																								
6	2.7	5С3Е	1	28	5С	95	29	36	5	5	1	ССЛЖ	0.6	300	810	405	1					27		
		5Е			5Е	28	32					С3			405	1								
подрост: 10Е; (35); 4.5 м; 1.5 тыс шт/га (Благонадежный) Селекционная оценка: Нормальные																								
7	3.1	9С1Е	1	29	9С	78	29	28	4	4	1А	ССЛЖ	0.8	410	1353	1218	1					50		Проход 2 оч. (15%)
		10Е	2	10	10Е	60	10	8				С3	0.3	40	132	132	1							
подрост: 10Е; (35); 4 м; 1.5 тыс шт/га (Благонадежный) Культура: год создания в/к - 1939, состояние - Хорошие Особенности:																								



Ген. директор
Чураков с.а.

[Handwritten signature]

Целевое назначение, категория защит. лесов, лесопарковые зоны

Квартал: 10

№ выдела	Площадь	Состав, Подросл., подлесок, покров, почва, рельеф, особенности выдела. Отметка о порослевом происхождении. Наименование катергорий издлес. земель, Хар. лесных культур.	Я		Элемент леса	Возраст	Высота	Диаметр	Класс	Группа	Бонитет	Тип леса	Полнота	Запас сырья раст. леса, кмб			Класс	Запас на выделе, кмб				Хозяйственные мероприятия		
			Возраст	Диаметр										на 1 га	общий на выдел	в т.ч. по состав породам		сухостой (ста-рого)	сиднич. дер	Захламленность	ликвидация			
1	0.4	5C5E	1	30	5C	120	30	36	6	6	1	ССЛДЖ	0.6	320	128	64	1	19	20	21	22	23	24	
		10E	2	11	10E	30	30	36				С3	0.3	40	16	16	1							Добр. выб. руб. (15%)
		подросл. 10E; (10); 1.5 м; 0.5 тыс. шт/га				65	11	10					0.3	40	16	16	1							
		Селекционная оценка: Нормальные																						
2	1.5	10B	1	6	10B	10	6	4	1	1	1	ЕСЛДЖ	0.7	40	60	60								
		Единичные деревья	9	25	10C	110	25	32				С3	0.3	40	25	25								
		10C																						
		подлесок: КРЛ ИВК Средний																						
3	11.4	Культуры лесные	1	29	9C	86	29	28	5	5	1A	ССЛДЖ	0.8	410	4674	4207	1						171	Уборка захламл.
		9C1E				27	30					С3	0.3	40	467	467	1							
		*10E	2	10	10E	60	10	8					0.3	40	456	456	1							
		подросл. 10E; (35); 4 м; 1.5 тыс. шт/га (Благонадежный)																						
		Культуры: год создания л/к - 1939, состояние - Хорошие																						
4	0.4	10E	1	29	10E	110	29	32	6	6	1	ЕСЛДЖ	0.4	240	96	96	1							
		подлесок: БЗН КРЛ ИВК Густой																						
		Обособности: полнота неравномерная																						
		Селекционная оценка: Нормальные																						
5	5.3	7E3C	1	27	7E	95	27	30	5	5	1	ЕСЛДЖ	0.7	370	1961	1373	1							
		3C				28	36					С3			588	588	1							
		подлесок: КРЛ Р Средний																						
		Селекционная оценка: Нормальные																						
6	2.7	5C5E	1	28	5C	95	29	36	5	5	1	ССЛДЖ	0.6	300	810	405	1						27	
		5E				28	32					С3			405	405	1							
		подросл. 10E; (35); 4.5 м; 1.5 тыс. шт/га (Благонадежный)																						
		Селекционная оценка: Нормальные																						
7	3.3	Культуры лесные	1	29	9C	78	29	28	4	4	1A	ССЛДЖ	0.8	410	1353	1218	1							
		9C1E				27	30					С3			135	135	1							
		10E	2	10	10E	60	10	8					0.3	40	132	132	1							
		подросл. 10E; (35); 4 м; 1.5 тыс. шт/га (Благонадежный)																						
		Культуры: год создания л/к - 1939, состояние - Хорошие																						
		Обособности:																						

ВСР - 2021.

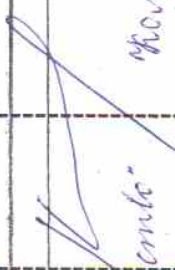
ВСР - 2021.

ВСР - 2021.
Проход. 2 оч. (15%)

Монин В.В.
Директор ООО «Техническое лесное хозяйство В.В. Монин»

Кв. 10

Отметка об изменениях после лесоустройства

№ вы-дела	Пло-щадь выдела	Наименование выполненного мероприятия, иного воздействия; изменение категории земли; хозяйства	Объемные по-казатели меро-приятия, га, км	Подпись лица, производившего запись	№ вы-дела	Пло-щадь выдела	Наименование выполненного мероприятия, иного воздействия; изменение категории земли; хозяйства	Объемные по-казатели меро-приятия, га, км	Подпись лица, производившего запись
5	5.3	Выборочная санитар рубка	5320 - 5190 м ² лес						
6	6.7	Выборочная санитар рубка	4700 - 4450 м ² лес						
7	3.3	Выборочная санитар рубка	5320 - 7490 м ² лес						
		Жилие Верно Пукводичинце ДКЦ, Жилищное хозяйство							Жилищное хозяйство В.В.