

УТВЕРЖДАЮ:
И.о. председателя комитета
Ивановской области по лесному
хозяйству

должность
А.В. Бабаев

фамилия имя отчество(при наличии)
25.12.2025

дата

Акт
лесопатологического обследования №274-2025
лесных насаждений Вичугское (лесничество)
Ивановская область (субъект Российской Федерации)

Способ лесопатологического обследования: 1. Визуальный
2. Инструментальный V

Место проведения:

Участковое лесничество	Урочище (дача)	Квартал	Выдел	Площадь, га	ЛП выдел	Площадь ЛП выдела
Родниковское	-	39	4	2,4	-	-

Лесопатологическое обследование проведено на общей площади 2,4 га.

Кадастровый номер участка: 37:15:000000:42
_____ для участков, предоставленных в постоянное (бессрочное пользование, аренду)
Документ о праве пользования: Договор аренды лесного участка №14-01-2017 от 20 июня 2017 г. Заготовка
древесины.

(тип документа о праве пользования, дата, номер, вид разрешенного использования лесов)

2.1 Лесничество: Вичугское, уч. лесничество: Родниковское,
уручище (дача): -, кв. 39 выд. 4 ЛП выдел: -.

ОЗУ: Другие особо защитные участки лесов. Имеется угроза возникновения очагов вредных организмов; имеется угроза увеличения пожарной опасности в лесах.

2.2. Фактическая таксационная характеристика лесного насаждения соответствует, не соответствует таксационному описанию (нужное подчеркнуть).

Таксационным описаниям приведена в приложении 1 к данному Акту.

Устойчивое (средневзвешенная категория состояния $<1,5$)

V

2.4.1 Заселено (отработано) стволовыми вредителями:

Вид вредителя	Поро-да	Встречаемость заселенных деревьев, % от запаса породы	Встречаемость отработанных деревьев, % от запаса породы	Степень заселения лесного насаждения
1	2	3	4	5
Короед-типограф	Е	2,1	4,5	-

[illegible]

Болезнь/возбудитель	Порода	Встречаемость % от запаса насаждения	Степень поражения лесного насаждения
1	2	3	4
-	-	-	-

Критическая полнота для данной категории лесных насаждений (Защитные) и преобладающей породы (ели) составляет - не лимитируется.

Заключение к инструментальному обследованию участка

При проведении инструментального лесопатологического обследования установлено, что в кв. 39 выд. 4 насаждение ослабленное (СКС насаждения: 1,75). В соответствии с п. 19 правил санитарной безопасности в лесах, утверждённых постановлением Правительства РФ от 09.12.2020 №2047, проведение мероприятий на площади 2,4 га не требуется.

Участковое лесничество	Урочище (дача)	Квартал	Выдел	Площадь выдела, га	ЛП выдел	Площадь ЛП выдела	Вид мероприятия	Площадь мероприятия, га	Порода	Доля выбираемой древесины по запасу, %	Рекомендуемый срок проведения мероприятия
1	2	3	4	5	6	7	8	9	10	11	12
Родниковское	-	39	4	2,4	-	-	не требует мероприятий	-	-	-	-

Ведомость перечета деревьев и абрис лесного участка прилагаются (прил. 2 и 3 к данному акту).

РЕКОМЕНДАЦИИ по проведению мероприятий, не относящихся к мероприятиям по предупреждению распространения вредных организмов: нет.

Дата проведения ЛПО: 14.11.2025 года.

Дата составления документа: 01.12.2025 года.

Исполнители работ по проведению ЛПО:

Теплов О.А.
специалист лесного хозяйства

ИП Теплов
Подпись

Телефон: 89265922711

ДОКУМЕНТ ПОДПИСАН
ЭЛЕКТРОННОЙ ПОДПИСЬЮ

Сертификат: 2468997415465139657774792221990977538
Владелец: Крылов Иван Владимирович
Действителен: с 19.02.2025 по 19.02.2026

Ведомость
лесных участков с выявленными несоответствиями таксационным описаниям

Субъект Российской Федерации: Ивановская область.

Лесничество (лесопарк): Вичугское.

Участковое лесничество: Родниковское.

Урочище (лесная дача): -.

Год проведения лесоустройства	Номер квартала	Номер выдела	Площадь выдела, га	Целевое назначение лесов	Категория защитных лесов	ОЗУ	Источник данных	Номер ЛП выдела	Площадь ЛП выдела, га	Таксационная характеристика								Заложено пробных площадей		
										состав	порода	возраст, лет	средняя высота, м	средний диаметр, см	тип леса	полнота	бонитет	запас, куб. м/га	количество, шт.	общая площадь, га
1	2	3	4	5	6	7	8	9	10	11	12	13	14	15	16	17	18	19	20	21
2021	39	4	2,4	Защитные	Леса, расположенные в зеленых зонах	другие особо защитные участки лесов	ТО	Х	Х	8Е1Б1ОС+Е	Е	70	26	28	Ельник сложный (ЕСЛЖ)	0,5	1А	250	Х	Х
											Б	80	28	28						
											ОС	-	28	32						
*	39	4	2,4				Ф	-	-	8Е2Б	Е	70	24	24	Ельник сложный (ЕСЛЖ)	0,6	1А	240	2	0,12
											Б	80	26	36						

Примечание:

ТО - таксационные описания

Ф - фактическая характеристика лесного насаждения

* - таксационная характеристика указана по данным лесопатологического обследования.

Исполнитель работ по проведению лесопатологического обследования:

Фамилия, имя и отчество (при наличии): Теплов О.А. подпись

**ДОКУМЕНТ ПОДПИСАН
ЭЛЕКТРОННОЙ ПОДПИСЬЮ**

Сертификат:	2468997415465139657774792221990977538
Владелец:	Крылов Иван Владимирович
Действителен:	с 19.02.2025 по 19.02.2026

Дата составления документа: 01.12.2025 года. Тел. 89265922711

Результаты проведения лесопатологического обследования
лесных насаждений за ноябрь 2025 года.

Субъект Российской Федерации: Ивановская область.
Участковое лесничество: Родниковское.

Лесничество (лесопарк): Вичугское.
Урочище (лесная дача): -.

Номер квартала	Номер выдела	Площадь выдела, га	Целевое назначение лесов	Категория защитных лесов	ОЗУ	Номер лп выдела	Площадь лп выдела, га	Таксационная характеристика лесного насаждения									Число деревьев на пробе, шт.	Распределение деревьев по категориям состояния, % от запаса																Причина ослабления, повреждения	Подлежит рубке, % от запаса	Назначенные мероприятия			
								состав	порода	возраст	средняя высота, м	средний диаметр, см	тип леса	полнота	бонитет	запас, куб. м/га		без признаков ослабления		ослабленные		сильно ослабленные		усыхающие		свежий сухостой	свежий ветровал	свежий бурелом	старый сухостой	старый ветровал	старый бурелом	вид	площадь, га						
																		Н	Р	Н	Р	Н	Р	Н	Р														
1	2	3	4	5	6	7	8	9	10	11	12	13	14	15	16	17	18	19	20	21	22	23	24	25	26	27	28	29	30	31	32	33	34	35	36				
39	4	2,4	Защитные	Леса, расположенные в зеленых зонах	другие особо защитные участки лесов	-	-	8Е2Б	Е	70	24	24	Ельник сложный (ЕСЛЖ)	0,6	1А	240	43	65,4		15,1										4,5	8,5	6,5	механическое повреждение крон под воздействием почвенно-климатических факторов (код 705); воздействия сильных ветров прошлых лет, повлекшие наклон более 10°, изгиб или вывал деревьев (код 821); повреждение (заселено или отработано) короедом-типографом (код 343); воздействия шквалистых и ураганных ветров прошлых лет, повлекшие слом стволов деревьев (код 822).		не требует мероприятий	-			
								Б	80	26	36	5					100,0																						
Итого на выделе:																	48	72,3		12,1									3,6	6,8	5,2								

Условные обозначения: Н - деревья не подлежат рубке; Р - деревья подлежат рубке.

Исполнитель работ по проведению лесопатологического обследования:

Фамилия, имя и отчество (при наличии): Теплов О.А. подпись _____

ДОКУМЕНТ ПОДПИСАН
ЭЛЕКТРОННОЙ ПОДПИСЬЮ

Сертификат: 2468997415465139657774792221990977538
Выдан: Брылов Иван Владимирович
Действителен: с 19.02.2025 по 19.02.2026

Дата составления документа: 01.12.2025 года. Тел. 89265922711

ВРЕМЕННАЯ ПРОБНАЯ ПЛОЩАДЬ № 1,2

1.1 Субъект Российской Федерации: Ивановская область.

Лесничество (лесопарк): Вичугское.

Уч. лесничество: Родниковское Урочище (лесная дача): -.

Квартал: 39. Выдел: 4. Площадь выдела: 2,4 га.

Лесопатологический выдел: -. Площадь ЛП выдела: - га.

1.2. Метод перече́та: сплошной, ленты перече́та, круговые площадки постоянного радиуса, реласкопические площадки (нужное подчеркнуть)

Количество лент/площадок: 2 Размеры площадок: радиус 13,8- м.

Размер временной пробной площади: 0,12 га.

1.3 Фактичекая таксационная характеристика насаждения:

состав: 8Е2Б; возраст: 70 лет; тип леса: Ельник сложный (ЕСЛЖ); бонитет: 1А; запас на га: 240; полнота: 0,6; возобновление: отсутствует.

1.4 Номер очага вредных организмов: б/н.

Тип очага вредных организмов: эпизодический, хронический (нужное подчеркнуть)

Фаза развития очага вредных организмов: начальная, нарастание численности, особенно вспышка, кризис (нужное подчеркнуть)

1.5 Причины ослабления, повреждения насаждения и время: механическое повреждение крон под воздействием почвенно-климатических факторов (код 705); воздействия сильных ветров прошлых лет, повлекшие наклон более 10°, изгиб или вывал деревьев (код 821); повреждение (заселено или отработано) короедом-типографом (код 343); воздействия шквалистых и ураганных ветров прошлых лет, повлекшие слом стволов деревьев (код 822).

Время ослабления, повреждения: 2020-2025 год.

Состояние насаждения: ослабленное.

Средневзвешенная категория состояния насаждения: 1,75.

1.6 Назначенные мероприятия:

не требует мероприятий на площади 2,4 га.

Исполнитель работ по проведению лесопатологического обследования:

Фамилия, имя и отчество (при наличии): Теплов О.А. подпись

Дата составления документа: 01.12.2025 года. Тел. 89265922711

ДОКУМЕНТ ПОДПИСАН ЭЛЕКТРОННОЙ ПОДПИСЬЮ	
Сертификат:	2468997415465139657774792221990977538
Владелец:	Крылов Иван Владимирович
Действителен:	с 19.02.2025 по 19.02.2026

ВЕДОМОСТЬ ПЕРЕЧЕТА ДЕРЕВЬЕВ

Порода 1: Е. Средневзвешенная категория состояния породы: 1,93.

Ступени толщины см	Количество деревьев по категориям состояния, шт.																Всего		
	1		2		3		4		5		5 (а,б,в)			5 (г,д,е)			шт./ куб.м.		в т.ч. подлежит рубке, %
	Н	З	Н	З	Н	З	Н	З	Н	З	Н	З	О	Н	З	О			
1	2	3	4	5	6	7	8	9	10	11	12	13	14	15	16	17	18		19
12	5	0	0	0	0	0	0	0	0	0	0	0	0	0	0	1	6	0,48	2,3
16	5	0	0	0	0	0	0	0	0	0	0	0	0	0	0	1	6	1,08	2,3
20	6	0	0	0	0	0	0	0	0	0	0	0	0	2	0	1	9	2,88	7,1
24	6	0	1	1	0	0	0	0	0	0	0	0	0	1	0	1	10	5	4,7
28	4	0	0	0	0	0	0	0	0	0	0	0	0	1	0	0	5	3,7	2,3
32	1	0	0	0	0	0	0	0	0	0	0	0	0	0	0	0	1	1,02	0
36	4	0	0	0	0	0	0	0	0	0	0	0	0	0	0	0	4	5,4	0
40	0	0	0	0	0	0	0	0	0	0	0	0	0	1	0	0	1	1,72	2,3
48	0	0	1	0	0	0	0	0	0	0	0	0	0	0	0	0	1	2,6	0
итого, шт	31	0	2	1	0	0	0	0	0	0	0	0	0	5	0	4	43		21
итого, куб.м.	15,6	0	3,1	0,5	0	0	0	0	0	0	0	0	0	3,6	0	1,08	23,88		4,68
итого, куб,%	65,4	0	13	2,1	0	0	0	0	0	0	0	0	0	15	0	4,5	100		19,5

Причины назначения в рубку деревьев категорий состояния:

1

2

3

4

Порода 2: Б. Средневзвешенная категория состояния породы: 1.

Ступени толщины см	Количество деревьев по категориям состояния, шт.																Всего		
	1		2		3		4		5		5 (а,б,в)			5 (г,д,е)			шт./ куб.м.		в т.ч. подлежит рубке, %
	Н	З	Н	З	Н	З	Н	З	Н	З	Н	З	О	Н	З	О			
1	2	3	4	5	6	7	8	9	10	11	12	13	14	15	16	17	18		19
28	1	0	0	0	0	0	0	0	0	0	0	0	0	0	0	0	1	0,56	0
32	1	0	0	0	0	0	0	0	0	0	0	0	0	0	0	0	1	0,77	0
36	2	0	0	0	0	0	0	0	0	0	0	0	0	0	0	0	2	2,04	0
44	1	0	0	0	0	0	0	0	0	0	0	0	0	0	0	0	1	1,65	0
итого, шт	5	0	0	0	0	0	0	0	0	0	0	0	0	0	0	0	5		0
итого, куб.м.	5,02	0	0	0	0	0	0	0	0	0	0	0	0	0	0	0	5,02		0
итого, куб,%	100	0	0	0	0	0	0	0	0	0	0	0	0	0	0	0	100		0

Причины назначения в рубку деревьев категорий состояния:

1

2

3

4

Итоговая ведомость по насаждению. Средневзвешенная категория состояния насаждения: 1,75.

Ступени толщины см	Количество деревьев по категориям состояния, шт.																Всего		
	1		2		3		4		5		5 (а,б,в)			5 (г,д,е)			шт./ куб.м.		в т.ч. подлежит рубке, %
	Н	З	Н	З	Н	З	Н	З	Н	З	Н	З	О	Н	З	О			
1	2	3	4	5	6	7	8	9	10	11	12	13	14	15	16	17	18		19
12	5	0	0	0	0	0	0	0	0	0	0	0	0	0	0	1	6	0,48	2,1
16	5	0	0	0	0	0	0	0	0	0	0	0	0	0	0	1	6	1,08	2,1
20	6	0	0	0	0	0	0	0	0	0	0	0	0	2	0	1	9	2,88	6,2
24	6	0	1	1	0	0	0	0	0	0	0	0	0	1	0	1	10	5	4,2
28	5	0	0	0	0	0	0	0	0	0	0	0	0	1	0	0	6	4,26	2,1
32	2	0	0	0	0	0	0	0	0	0	0	0	0	0	0	0	2	1,79	0
36	6	0	0	0	0	0	0	0	0	0	0	0	0	0	0	0	6	7,44	0
40	0	0	0	0	0	0	0	0	0	0	0	0	0	1	0	0	1	1,72	2,1
44	1	0	0	0	0	0	0	0	0	0	0	0	0	0	0	0	1	1,65	0
более 44	0	0	1	0	0	0	0	0	0	0	0	0	0	0	0	0	1	2,6	0
итого, шт	36	0	2	1	0	0	0	0	0	0	0	0	0	5	0	4	48		18,8
итого, куб.м.	20,62	0	3,1	0,5	0	0	0	0	0	0	0	0	0	3,6	0	1,08	28,9		4,68
итого, куб,%	72,32	0	10,4	1,68	0	0	0	0	0	0	0	0	0	12	0	3,6	100		15,6

Условные обозначения:

Н - не заселено (не поражено, не повреждено), З - заселено стволовыми вредителями (поражено болезнями, повреждено огнем), О - отработано стволовыми вредителями.

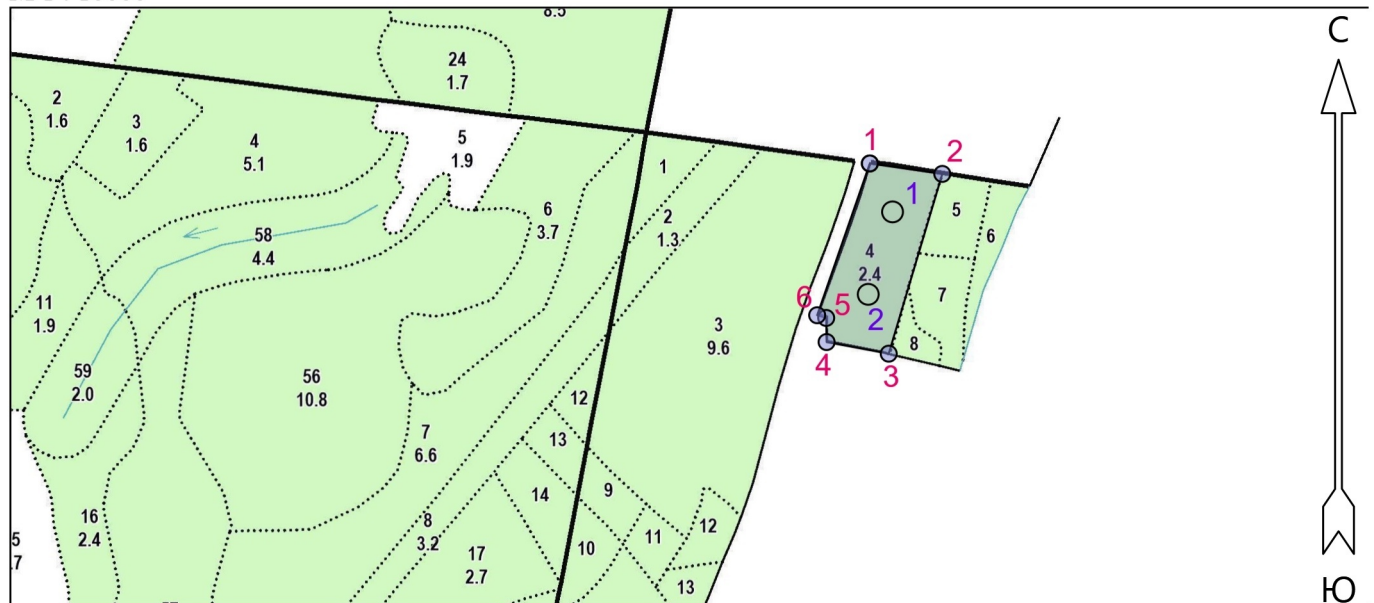
ДОКУМЕНТ ПОДПИСАН
ЭЛЕКТРОННОЙ ПОДПИСЬЮ

Сертификат:
Владелец:
Действителен:

2468997415465139657774792221990977538
Крылов Иван Владимирович
с 19.02.2025 по 19.02.2026

Абрис участка леса
Квартал 39 выдел 4 площадь 2.4 га Родниковского участкового лесничества
Вичугского лесничества

М 1 : 10000



Условные обозначения

Граница лесосеки, неэксплуатационного участка		Эксплуатационный участок	
Неэксплуатационный участок	НЭ	Круговые площадки постоянного радиуса	

№ квартала	№ выдела	№ лесопатологического выдела	Размеры ленты (круговой площадки) перечёта					Координаты начала, конца и поворотных точек лент перечёта / центров круговых площадок перечёта
			№ ленты (площадки)	Длина, м	Ширина, м	Радиус, м	Площадь, га	
39	4	-	1			13.8	0.06	57.18242447 41.51278587
			2			13.8	0.06	57.18144528 41.51225356

Пространственное размещение лесопатологических выделов

(включается в Акт при выделении лесопатологических выделов, для указания пространственного расположения повреждённых и погибших насаждений)

Номера точек	Координаты		Длина, м
	Широта	Долгота	
1 - 2	57.18299967	41.51228857	96.7
2 - 3	57.18287553	41.51387500	248.0
3 - 4	57.18074059	41.51270229	83.5
4 - 5	57.18087858	41.51134215	31.9
5 - 6	57.18116503	41.51133321	12.4
6 - 1	57.18119701	41.51113559	212.4

ДОКУМЕНТ ПОДПИСАН
ЭЛЕКТРОННОЙ ПОДПИСЬЮ

Сертификат: 945204057038393717616649078127401596816
Владелец: Теплов Олег Александрович
Действителен: с 30.08.2024 по 30.11.2025

Исполнитель работ по проведению лесопатологического обследования:

Фамилия, имя и отчество (при наличии) Теплов О.А. _____ Подпись _____

Дата составления документа 01.12.2025

Таксационное описание

Вичугское лесничество Родниковское уч. лесничество
 Категория зашитности: Леса, расположенные в зеленых зонах

Квартал: 39

Вид	Состав	Э	Л	В	Д	К	Г	Б	Тип	П	Запас сырья	К	Запас на выдел	м3	Единицы	Захламлен.	Хозяйственные
Н а: Пло-	подрост	я	л	е	о	в	и	л	р	о	леса	о	леса	м3	л		распоряжения
о м: шаль:	подлесок	р	е	с	з	н	а	и	тип	н	на	в	т.ч.о		дер.		
м д:	почва	у	м	а	р	с	м	н	а	и	лесор.	о	общий	по	в	сухо	ре-ест.
е е: га	рельеф	с	е	а	о	е	о	о	т	лесор.	о	на	сост.	а	стоя	дин	воз.
р л:	особенности	н	и	с	т	т	з	з	е	услов.	т	а	выдел	пород	р		вида
а:	выпада	н	т	т	а	р	р	р	т	а							

1 7 100С+Б+Е 1 0С 85 27 36 9 4 1 ЕСЛЖ ,6 260 182 182 4
 С2

подрост: 10Е (30) 5,0 м, 2,0 тыс.шт/га

подлесок: ЛШ СРЕДНИЙ

повреждение ФИТОВРЕДИТЕЛИ, ОСИНА, СИЛЬНАЯ ПОВРЕЖДЕННОСТЬ, ЕЛОВАЯ ГУБКА

рекреационная характеристика: тип ландшафта ЗАКРЫТ. ГОРИЗН. СОМ, класс эстетич. оценки-2, класс санитар. оценки-СРЕДНЯЯ,

класс устойчивости-3, проходимость-СРЕДНЯЯ, просматриваемость-СРЕДНЯЯ, стадия дигрессии-2

оу: ДРУГИЕ ОСОБО ЗАЩИТНЫЕ УЧАСТКИ ЛЕСОВ

2 1,3 лесные культуры 1 0С 79 27 28 4 2 1 ССЛЖ ,7 340 442 442
 С2

подрост: 10Е (30) 5,0 м, 4,0 тыс.шт/га

культуры-44 г., состояние УДОВОЛЕТВОРИТЕЛЬНЫЕ

рекреационная характеристика: тип ландшафта ЗАКРЫТ. ГОРИЗН. СОМ, класс эстетич. оценки-1, класс санитар. оценки-ВЫСОКАЯ,

класс устойчивости-1, проходимость-ХОРОШАЯ, просматриваемость-ХОРОШАЯ, стадия дигрессии-1

оу: ДРУГИЕ ОСОБО ЗАЩИТНЫЕ УЧАСТКИ ЛЕСОВ

3 9,6 ВЕ1Е10С 1 Е 70 25 28 4 2 1 ЕСЛЖ ,4 190 1824 1459
 25 Е 90 27 36 С2 183
 0С 27 36 182

подрост: 10Е (30) 6,0 м, 1,0 тыс.шт/га

подлесок: КРЛ ЛШ ПУСТОЙ

рекреационная характеристика: тип ландшафта П/ОТКРЫТ РАВ. РАЗМ, класс эстетич. оценки-1, класс санитар. оценки-СРЕДНЯЯ,

класс устойчивости-1, проходимость-ХОРОШАЯ, просматриваемость-ХОРОШАЯ, стадия дигрессии-1

оу: ДРУГИЕ ОСОБО ЗАЩИТНЫЕ УЧАСТКИ ЛЕСОВ

4 2,4 ВЕ1Е10С+Е 1 Е 70 26 28 4 2 1А ЕСЛЖ ,5 250 600 480
 26 Е 80 28 28 С2 60
 0С 28 32 60

подрост: 10Е (30) 5,0 м, 1,0 тыс.шт/га

подлесок: Р ЛШ СРЕДНИЙ

повреждение ФИТОВРЕДИТЕЛИ, ОСИНА, СРЕДНЯЯ ПОВРЕЖДЕННОСТЬ, ЕЛОВАЯ ГУБКА

рекреационная характеристика: тип ландшафта П/ОТКРЫТ РАВ. РАЗМ, класс эстетич. оценки-1, класс санитар. оценки-СРЕДНЯЯ,

класс устойчивости-1, проходимость-СРЕДНЯЯ, просматриваемость-СРЕДНЯЯ, стадия дигрессии-1

НАСАЖДЕНИЕ РАЗНОВОЗРАСТНОЕ

оу: ДРУГИЕ ОСОБО ЗАЩИТНЫЕ УЧАСТКИ ЛЕСОВ

5 ,8 ВЕ1Е10С+Е 1 Е 70 26 28 4 2 1А ЕСЛЖ ,5 250 200 160
 26 Е 80 28 28 С2 20
 0С 28 32 20

подрост: 10Е (30) 5,0 м, 1,0 тыс.шт/га

Копия берн
 Крыжановская Л.В.
 на основании ОЛН по доверенности от 23.01.2015 №901