

УТВЕРЖДАЮ:
И.о. председателя комитета
Ивановской области по лесному
хозяйству

должность
А.В. Бабаев

фамилия имя отчество(при наличии)
12.12.2025

дата

Акт
лесопатологического обследования № 271-2025
лесных насаждений Вичугское (лесничество)
Ивановская область (субъект Российской Федерации)

Способ лесопатологического обследования: 1. Визуальный
2. Инструментальный V

Место проведения:

Участковое лесничество	Урочище (дача)	Квартал	Выдел	Площадь, га	ЛП выдел	Площадь ЛП выдела
Родниковское	-	38	36	2,3	-	-

Лесопатологическое обследование проведено на общей площади 2,3 га.

Кадастровый номер участка: 37:15:000000:42

для участков, предоставленных в постоянное (бессрочное пользование, аренду)
Документ о праве пользования: Договор аренды лесного участка №14-01-2017 от 20 июня 2017 г. Заготовка
древесины.

(тип документа о праве пользования, дата, номер, вид разрешенного использования лесов)

2. Инструментальное (детальное) обследование лесных насаждений.

2.1 Лесничество: Вичугское, уч. лесничество: Родниковское,

учорище (дача): -, кв. 38 выд. 36 ЛП выдел: -.

Наличие ограничений или особенностей участка, влияющих на назначение СОМ:

ОЗУ: Другие особо защитные участки лесов. Имеется угроза возникновения очагов вредных организмов; имеется угроза увеличения пожарной опасности в лесах.

(отметка о наличии ООПТ, ОЗУ, водоохранной зоны, радиоактивного загрязнения лесов, угрозы возникновения очагов вредных организмов или пожарной опасности в лесах).

2.2. Фактическая таксационная характеристика лесного насаждения соответствует, не соответствует таксационному описанию (нужное подчеркнуть).

Причины несоответствия: неравномерный состав и другие характеристики насаждения.

Ведомость лесных участков с выявленными несоответствиями таксационным описаниям приведена в приложении 1 к данному Акту.

2.3. Состояние насаждения: без признаков ослабления.

С нарушенной устойчивостью (средневзвешенная категория состояния $\geq 1,51 - \leq 4,5$)

С утраченной устойчивостью (средневзвешенная категория состояния $\geq 4,5$)

Устойчивое (средневзвешенная категория состояния $< 1,5$)

V

2.4. Причины ослабления, повреждения, средневзвешенная категория состояния насаждения: СКС насаждения: 1,27. Причины ослабления, повреждения насаждения: воздействия сильных ветров прошлых лет, повлекшие наклон более 10° , изгиб или вывал деревьев (код 821); механическое повреждение крон под воздействием почвенно-климатических факторов (код 705); повреждение (заселено или отработано) короедом-типографом (код 343).

2.4.1 Заселено (отработано) стволовыми вредителями:

Вид вредителя	Поро-да	Встречаемость заселенных деревьев, % от запаса породы	Встречаемость отработанных деревьев, % от запаса породы	Степень заселения лесного насаждения
1	2	3	4	5
Короед-типограф	Е	4,7	0,0	-

2.4.2 Повреждено огнем:

Вид пожара	Порода	Состояние корневых лап		Состояние корневой шейки		Высушивание луба		Обугленность древесины более 1/3 высоты ствола	
		% поврежденных огнем корней	% деревьев с данным повреждением	Обугленность древесины шейки по окружности (1/4; 1/2; 3/4; более 3/4)	% деревьев с данным повреждением	по окружности (1/4; 1/2; 3/4; более 3/4)	% деревьев с данным повреждением	по окружности ствола ($< 1/2$; $> 1/2$)	% деревьев с данным повреждением
1	2	3	4	5	6	7	8	9	10
-	-	-	-	-	-	-	-	-	-

2.4.3 Поражено болезнями:

Болезнь/возбудитель	Порода	Встречаемость % от запаса насаждения	Степень поражения лесного насаждения
1	2	3	4
-	-	-	-

2.5. Выборке подлежит 0 % деревьев по запасу, в том числе:

без признаков ослабления 0 %, (причины назначения) _____
ослабленных 0 %, (причины назначения) _____
сильно ослабленных 0 %, (причины назначения) _____
усыхающих 0 %, (причины назначения) _____
свежего сухостоя 0 %, _____
свежего ветровала 0 %, _____
свежего бурелома 0 %, _____
старого сухостоя 0 %, _____
старого ветровала 0 %, _____
старого бурелома 0 %.

2.6. Полнота лесного насаждения после уборки деревьев, подлежащих рубке, составит: кв. 38 выд. 36 - 0,5.

Критическая полнота для данной категории лесных насаждений (Защитные) и преобладающей породы (ели) составляет - не лимитируется.

Заключение к инструментальному обследованию участка

При проведении инструментального лесопатологического обследования установлено, что в кв. 38 выд. 36 насаждение без признаков ослабления (СКС насаждения: 1,27). В соответствии с п. 19 правил санитарной безопасности в лесах, утверждённых постановлением Правительства РФ от 09.12.2020 №2047, проведение мероприятий на площади 2,3 га не требуется.

Участковое лесничество	Урочище (дача)	Квартал	Выдел	Площадь выдела, га	ЛП выдел	Площадь ЛП выдела	Вид мероприятия	Площадь мероприятия, га	Порода	Доля выбираемой древесины по запасу, %	Рекомендуемый срок проведения мероприятия
1	2	3	4	5	6	7	8	9	10	11	12
Родниковское	-	38	36	2,3	-	-	не требует мероприятий	-	-	-	-

Ведомость перечета деревьев и абрис лесного участка прилагаются (прил. 2 и 3 к данному акту).

РЕКОМЕНДАЦИИ по проведению мероприятий, не относящихся к мероприятиям по предупреждению распространения вредных организмов: нет.

Дата проведения ЛПО: 14.11.2025 года.
Дата составления документа: 25.11.2025 года.

Исполнители работ по проведению ЛПО:

Теплов О.А.
специалист лесного хозяйства

ИП Теплов
Телефон: 89265922711
Подпись

ДОКУМЕНТ ПОДПИСАН
ЭЛЕКТРОННОЙ ПОДПИСЬЮ

Сертификат: 945204057038393717616649078127401596816
Владелец: Теплов Олег Александрович
Действителен: с 30.08.2024 по 30.11.2025

Ведомость
лесных участков с выявленными несоответствиями таксационным описаниям

Субъект Российской Федерации: Ивановская область.
Участковое лесничество: Родниковское.

Урочище (лесная дача): -.

Год проведения лесоустройства	Номер квартала	Номер выдела	Площадь выдела, га	Целевое назначение лесов	Категория защитных лесов	ОЗУ	Источник данных	Номер ЛП выдела	Площадь ЛП выдела, га	Таксационная характеристика								Заложено пробных площадей		
										состав	порода	возраст, лет	средняя высота, м	средний диаметр, см	тип леса	полнота	бонитет	запас, куб. м/га	количество, шт.	общая площадь, га
1	2	3	4	5	6	7	8	9	10	11	12	13	14	15	16	17	18	19	20	21
2021	38	36	2,3	Защитные	Леса, расположенные в зеленых зонах	другие особо защитные участки лесов	ТО	Х	Х	5Е2С3Б+ОС	Е	85	25	28	Ельник сложный (ЕСЛЖ)	0,4	1	200	Х	Х
											С	-	26	32						
											Б	-	26	28						
*	38	36	2,3				Ф	-	-	8Е1Олс1Б	Е	85	24	24	Ельник сложный (ЕСЛЖ)	0,5	1	220	2	0,12
											Олс	-	18	20						
											Б	-	26	32						

Примечание:

ТО - таксационные описания

Ф - фактическая характеристика лесного насаждения

* - таксационная характеристика указана по данным лесопатологического обследования.

Исполнитель работ по проведению лесопатологического обследования:

Фамилия, имя и отчество (при наличии): Теплов О.А. подпись

Дата составления документа: 25.11.2025 года. Тел. 89265922711

**ДОКУМЕНТ ПОДПИСАН
ЭЛЕКТРОННОЙ ПОДПИСЬЮ**

Сертификат:	945204057038393717616649078127401596816
Владелец:	Теплов Олег Александрович
Действителен:	с 30.08.2024 по 30.11.2025

Результаты проведения лесопатологического обследования
лесных насаждений за ноябрь 2025 года.

Субъект Российской Федерации: Ивановская область.
Участковое лесничество: Родниковское.

Лесничество (лесопарк): Вичугское.
Урочище (лесная дача): -.

Номер квартала	Номер выдела	Площадь выдела, га	Целевое назначение лесов	Категория защитных лесов	ОЗУ	Номер лп выдела	Площадь лп выдела, га	Таксационная характеристика лесного насаждения									Число деревьев на пробе, шт.	Распределение деревьев по категориям состояния, % от запаса												Причина ослабления, повреждения	Подлежит рубке, % от запаса	Назначенные мероприятия			
								состав	порода	возраст	средняя высота, м	средний диаметр, см	тип леса	полнота	бонитет	запас, куб. м/га		без признаков ослабления		ослабленные		сильно ослабленные		усыхающие		свежий сухостой	свежий ветровал	свежий бурелом	старый сухостой			старый ветровал	старый бурелом	вид	площадь, га
																		Н	Р	Н	Р	Н	Р	Н	Р										
1	2	3	4	5	6	7	8	9	10	11	12	13	14	15	16	17	18	19	20	21	22	23	24	25	26	27	28	29	30	31	32	33	34	35	36
38	36	2,3	Защитные	Леса, расположенные в зеленых зонах	другие особо защитные участки лесов	-	-	8Е1Олс1Б	Е	85	24	24	Ельник сложный (ЕСЛЖ)	0,5	1	220	37	88,0		5,1											6,9	воздействия сильных ветров прошлых лет, повлекшие наклон более 10°, изгиб или вывал деревьев (код 821); механическое повреждение крон под воздействием почвенно-климатических факторов (код 705); повреждение (заселено или отработано) короедом-типографом (код 343).		не требует мероприятий	-
									Олс	-	18	20					13	100,0																	
									Б	-	26	32					2	100,0																	
Итого на выделе:																	52	90,3		4,1										5,6					

Условные обозначения: Н - деревья не подлежат рубке; Р - деревья подлежат рубке.

Исполнитель работ по проведению лесопатологического обследования:

Фамилия, имя и отчество (при наличии): Теплов О.А. подпись _____

ДОКУМЕНТ ПОДПИСАН
ЭЛЕКТРОННОЙ ПОДПИСЬЮ

Сертификат: 945204057038393717616649078127401596816
Владелец: Теплов Олег Александрович
Действителен: с 30.08.2024 по 30.11.2025

Дата составления документа: 25.11.2025 года. Тел. 89265922711

ВРЕМЕННАЯ ПРОБНАЯ ПЛОЩАДЬ № 1,2

1.1 Субъект Российской Федерации: Ивановская область.

Лесничество (лесопарк): Вичугское.

Уч. лесничество: Родниковское Урочище (лесная дача): -.

Квартал: 38. Выдел: 36. Площадь выдела: 2,3 га.

Лесопатологический выдел: -. Площадь ЛП выдела: - га.

1.2. Метод перече́та: сплошной, ленты перече́та, круговые площадки постоянного радиуса, реласкопические площадки (нужное подчеркнуть)

Количество лент/площадок: 2 Размеры площадок: радиус 13,8- м.

Размер временной пробной площади: 0,12 га.

1.3 Фактичекая таксационная характеристика насаждения:

состав: 8Е1Олс1Б; возраст: 85 лет; тип леса: Ельник сложный (ЕСЛЖ); бонитет: 1;

запас на га: 220; полнота: 0,5; возобновление: отсутствует.

1.4 Номер очага вредных организмов: б/н.

Тип очага вредных организмов: эпизодический, хронический (нужное подчеркнуть)

Фаза развития очага вредных организмов: начальная, нарастание численности, особенно вспышка, кризис (нужное подчеркнуть)

1.5 Причины ослабления, повреждения насаждения и время: воздействия сильных ветров прошлых лет, повлекшие наклон более 10°, изгиб или вывал деревьев (код 821); механическое повреждение крон под воздействием почвенно-климатических факторов (код 705); повреждение (заселено или отработано) короедом-типографом (код 343).

Время ослабления, повреждения: 2022-2024 год.

Состояние насаждения: без признаков ослабления.

Средневзвешенная категория состояния насаждения: 1,27.

1.6 Назначенные мероприятия:

не требует мероприятий на площади 2,3 га.

Исполнитель работ по проведению лесопатологического обследования:

Фамилия, имя и отчество (при наличии): Теплов О.А. подпись

Дата составления документа: 25.11.2025 года. Тел. 89265922711

ДОКУМЕНТ ПОДПИСАН
ЭЛЕКТРОННОЙ ПОДПИСЬЮ

Сертификат:	945204057038393717616649078127401596816
Владелец:	Теплов Олег Александрович
Действителен:	с 30.08.2024 по 30.11.2025

ВЕДОМОСТЬ ПЕРЕЧЕТА ДЕРЕВЬЕВ

Порода 1: Е. Средневзвешенная категория состояния породы: 1,33.

Ступени толщины см	Количество деревьев по категориям состояния, шт.																Всего		
	1		2		3		4		5		5 (а,б,в)			5 (г,д,е)			шт./ куб.м.		в т.ч. подлежит рубке, %
	Н	З	Н	З	Н	З	Н	З	Н	З	Н	З	О	Н	З	О			
1	2	3	4	5	6	7	8	9	10	11	12	13	14	15	16	17	18		19
12	1	0	1	0	0	0	0	0	0	0	0	0	0	2	0	0	4	0,32	5,4
16	4	0	0	0	0	0	0	0	0	0	0	0	0	0	0	0	4	0,72	0
20	5	0	0	0	0	0	0	0	0	0	0	0	0	0	0	0	5	1,6	0
24	9	0	0	0	0	0	0	0	0	0	0	0	0	0	0	0	9	4,5	0
28	7	0	0	0	0	0	0	0	0	0	0	0	0	0	0	0	7	5,18	0
32	3	0	0	1	0	0	0	0	0	0	0	0	0	0	0	0	4	4,08	0
36	3	0	0	0	0	0	0	0	0	0	0	0	0	1	0	0	4	5,4	2,7
итого, шт	32	0	1	1	0	0	0	0	0	0	0	0	0	3	0	0	37		8,1
итого, куб.м.	19,19	0	0,08	1,02	0	0	0	0	0	0	0	0	0	1,51	0	0	21,8		1,51
итого, куб,%	88	0	0,4	4,7	0	0	0	0	0	0	0	0	0	6,9	0	0	100		6,9

Причины назначения в рубку деревьев категорий состояния:

1

2

3

4

Порода 2: Олс. Средневзвешенная категория состояния породы: 1.

Ступени толщины см	Количество деревьев по категориям состояния, шт.																Всего		
	1		2		3		4		5		5 (а,б,в)			5 (г,д,е)			шт./ куб.м.		в т.ч. подлежит рубке, %
	Н	З	Н	З	Н	З	Н	З	Н	З	Н	З	О	Н	З	О			
1	2	3	4	5	6	7	8	9	10	11	12	13	14	15	16	17	18		19
12	2	0	0	0	0	0	0	0	0	0	0	0	0	0	0	0	2	0,18	0
16	4	0	0	0	0	0	0	0	0	0	0	0	0	0	0	0	4	0,72	0
20	6	0	0	0	0	0	0	0	0	0	0	0	0	0	0	0	6	1,86	0
24	1	0	0	0	0	0	0	0	0	0	0	0	0	0	0	0	1	0,46	0
итого, шт	13	0	0	0	0	0	0	0	0	0	0	0	0	0	0	0	13		0
итого, куб.м.	3,22	0	0	0	0	0	0	0	0	0	0	0	0	0	0	0	3,22		0
итого, куб,%	100	0	0	0	0	0	0	0	0	0	0	0	0	0	0	0	100		0

Причины назначения в рубку деревьев категорий состояния:

1

2

3

4

Порода 3: Б. Средневзвешенная категория состояния породы: 1.

Ступени толщины см	Количество деревьев по категориям состояния, шт.																Всего		
	1		2		3		4		5		5 (а,б,в)			5 (г,д,е)			шт./ куб.м.	в т.ч. подлежит рубке, %	
	н	з	н	з	н	з	н	з	н	з	н	з	о	н	з	о			
1	2	3	4	5	6	7	8	9	10	11	12	13	14	15	16	17	18		19
24	1	0	0	0	0	0	0	0	0	0	0	0	0	0	0	0	1	0,43	0
40	1	0	0	0	0	0	0	0	0	0	0	0	0	0	0	0	1	1,41	0
итого, шт	2	0	0	0	0	0	0	0	0	0	0	0	0	0	0	0	2		0
итого, куб.м.	1,84	0	0	0	0	0	0	0	0	0	0	0	0	0	0	0	1,84		0
итого, куб.%	100	0	0	0	0	0	0	0	0	0	0	0	0	0	0	0	100		0

Причины назначения в рубку деревьев категорий состояния:

1

2

3

4

Итоговая ведомость по насаждению. Средневзвешенная категория состояния насаждения: 1,27.

Ступени толщины см	Количество деревьев по категориям состояния, шт.																Всего		
	1		2		3		4		5		5 (а,б,в)			5 (г,д,е)			шт./ куб.м.		в т.ч. подлежит рубке, %
	Н	З	Н	З	Н	З	Н	З	Н	З	Н	З	О	Н	З	О			
1	2	3	4	5	6	7	8	9	10	11	12	13	14	15	16	17	18		19
12	3	0	1	0	0	0	0	0	0	0	0	0	0	2	0	0	6	0,5	3,9
16	8	0	0	0	0	0	0	0	0	0	0	0	0	0	0	0	8	1,44	0
20	11	0	0	0	0	0	0	0	0	0	0	0	0	0	0	0	11	3,46	0
24	11	0	0	0	0	0	0	0	0	0	0	0	0	0	0	0	11	5,39	0
28	7	0	0	0	0	0	0	0	0	0	0	0	0	0	0	0	7	5,18	0
32	3	0	0	1	0	0	0	0	0	0	0	0	0	0	0	0	4	4,08	0
36	3	0	0	0	0	0	0	0	0	0	0	0	0	1	0	0	4	5,4	1,9
40	1	0	0	0	0	0	0	0	0	0	0	0	0	0	0	0	1	1,41	0
итого, шт	47	0	1	1	0	0	0	0	0	0	0	0	0	3	0	0	52		5,8
итого, куб.м.	24,25	0	0,08	1,02	0	0	0	0	0	0	0	0	0	1,51	0	0	26,86		1,51
итого, куб,%	90,3	0	0,3	3,8	0	0	0	0	0	0	0	0	0	5,6	0	0	100		5,6

Условные обозначения:

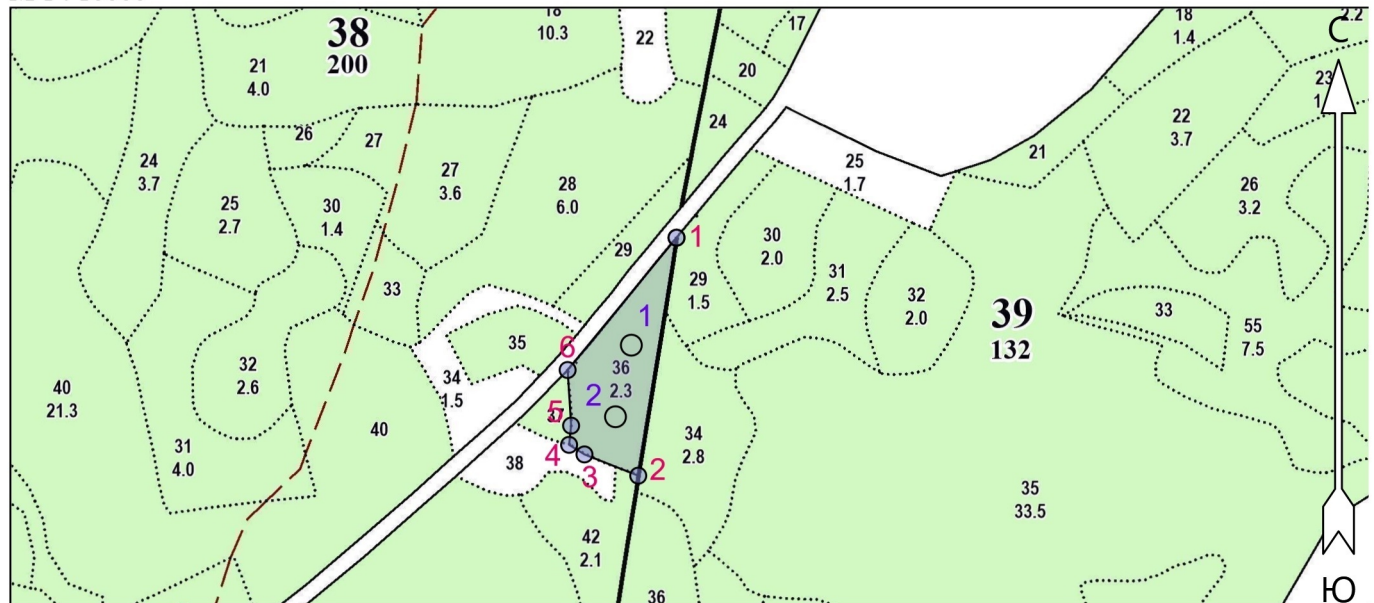
Н - не заселено (не поражено, не повреждено), З - заселено стволовыми вредителями (поражено болезнями, повреждено огнем), О - отработано стволовыми вредителями.

ДОКУМЕНТ ПОДПИСАН
ЭЛЕКТРОННОЙ ПОДПИСЬЮ

Сертификат: 945204057038393717616649078127401596816
Владелец: Теплов Олег Александрович
Действителен с 30.08.2024 по 30.11.2025

Абрис участка леса
Квартал 38 выдел 36 площадь 2.3 га Родниковского участкового лесничества
Вичугского лесничества

М 1 : 10000



Условные обозначения

Граница лесосеки, неэксплуатационного участка		Эксплуатационный участок	
Неэксплуатационный участок	НЭ	Круговые площадки постоянного радиуса	

№ квартала	№ выдела	№ лесопатологического выдела	Размеры ленты (круговой площадки) перечёта					Координаты начала, конца и поворотных точек лент / перечёта / центров круговых площадок перечёта	
			№ ленты (площадки)	Длина, м	Ширина, м	Радиус, м	Площадь, га		
38	36	-	1			13.8	0.06	57.17156468	41.50268847
			2			13.8	0.06	57.17071454	41.50234110

Пространственное размещение лесопатологических выделов

(включается в Акт при выделении лесопатологических выделов, для указания пространственного расположения повреждённых и погибших насаждений)

Номера точек	Координаты		Длина, м
	Широта	Долгота	
1 - 2	57.17284110	41.50367725	318.7
2 - 3	57.17001478	41.50283918	76.4
3 - 4	57.17026711	41.50166163	23.9
4 - 5	57.17038106	41.50132558	25.5
5 - 6	57.17060908	41.50136930	73.7
6 - 1	57.17126984	41.50129326	226.5

Исполнитель работ по проведению лесопатологического обследования:

Фамилия, имя и отчество (при наличии) Теплов О.А. _____ Подпись _____

Дата составления документа 25.11.2025

ДОКУМЕНТ ПОДПИСАН
ЭЛЕКТРОННОЙ ПОДПИСЬЮ

Сертификат: 945204057038393717616649078127401596816
Выдана: Теплов Олег Александрович
Действителен: с 30.08.2024 по 30.11.2025

Квартал: 38

рекреационная характеристика: тип ландшафта ОТКРЫТЫЙ-БЕЗ ДЕР., класс эстетич. оценки-3, класс санит. оценки-НИЗКАЯ

35	1,1 лесная культура 6С4Е	1 С 24 Е	74	25	28	4	2	1	СОЛЖ С2	,4	170	187	112	1
				22	24								75	

подлесок: Р ЛШ КРЛ Густой

культуры - 49 т., состояние НЕУДОВЛЕТВОРИТЕЛЬНЫЕ, ПРОЧИЕ ПРИЧИНЫ

рекреационная характеристика: тип ландшафта Н/ОТКРЫТ РАВ.РАЗМ, класс эстетич. оценки-1, класс санит. оценки-ВЫСОКАЯ, класс устойчивости-1, проходимость-ПЛОХАЯ, просматриваемость-ПЛОХАЯ, стадия дитрессии-1
 030: ДРУГИЕ ОСВОЖДАЕМЫЕ УЧАСТКИ ЛЕСОВ

36	2, 3	5E2C3B+OC		I E	85	25	28	5	3	1	ECPK	, 4	200	460	230	1
				26 C			26				C2				92	1
				B			26								138	

полпрот.: 10Е (35) 4,0 м, 1,0 тыс. шт/ра

подлесок: Р КРЛ ЛШ ГУСТОЙ

рекреационная характеристика: тип ландшафта П/ОТКРЫТ РАВ.РАЗМ, класс эстетич. оценки-1, класс санит. оценки-СРЕДНЯЯ, класс устойчивости-1, проходимость-СРЕДНЯЯ, просматриваемость-СРЕДНЯЯ, стадия депрессии-2
селекционная оценка: НОРМАЛЬНЫЕ
озу: ДРУГИЕ ОСОБО ЗАЩИТНЫЕ УЧАСТКИ ЛЕСОВ

37	лесные культуры	1 С	79	26	28	4	2	1	ССПХ С2	6	300	120	120	1
----	-----------------	-----	----	----	----	---	---	---	------------	---	-----	-----	-----	---

подрост: 10Е (20) 2,0 м, 1,0 тыс. шт/га

подлесок: Р III КРЛ СРЕДНИЙ

культуры-44 г., состояние УДОВЛЕТВОРИТЕЛЬНЫЕ

рекреационная характеристика: тип ландшафта ЗАКРЫТ.ТОРИЗН.СОМ, класс эстетич. оценки-1, класс санитар. оценки-ВЫСОКАЯ, класс устойчивости-1, проходимость-ХОРОШАЯ, просматриваемость-ХОРОШАЯ, стадия дигрессии-1
огу: ДРУГИЕ ОСОБО ЗАЩИТНЫЕ УЧАСТКИ ЛЕСОВ

054: 11/11/1960 00000 374000000 7-1401001 JECOB

39	1,4	100ЛС+Б+Е	1	ОЛС	30	14	14	3	2	2	ЭПРЧ СА	,4	50	70	70
----	-----	-----------	---	-----	----	----	----	---	---	---	------------	----	----	----	----

подлесок: ИВК ЧР ТУСТОЙ

рекреационная характеристика: тип ландшафта П/ОТКРЫТ РАВ, РАЗМ, класс эстетич. оценки-2, класс санит. оценки-ВЫСОКАЯ, класс устойчивости-2, проходимость-ПЛОХАЯ, просматриваемость-ПЛОХАЯ, стадия депрессии-2

ОЗУ: ДРУГИЕ ОСОБО ЗАЩИТНЫЕ УЧАСТКИ ЛЕСОВ

40	21,3	50С20ЛСЗЫЕ	1	0С	15	9	12	2	1	1	ЕСЛЖ	,6	50	1068	532
----	------	------------	---	----	----	---	----	---	---	---	------	----	----	------	-----

Наше время

Кривсаковская А. Л.

наименование ОНТН по доверенности от 23.01.2025г. № 90