

УТВЕРЖДАЮ:
И.о. председателя комитета Ивановской области
по лесному хозяйству

должность
М.Г. Казаков

фамилия, имя и отчество (при наличии)
14.01.2026

дата

Акт
лесопатологического обследования № 5-2026
лесных насаждений ОГКУ "Пучежское лесничество" (лесничество, лесопарк)
Ивановская область (субъект Российской Федерации)

Способ лесопатологического обследования: 1. Визуальный ☐
2. Инструментальный ☒

Место проведения

| Участковое лесничество | Урочище (дача) | Квартал | Выдел | Площадь выдела, га | Лесопатоло гический выдел | Площадь лесопатологич еского выдела, га |
|---------------------------|----------------|---------|-------|--------------------------|---------------------------------|--|
| Зарайское | | 20 | 29 | 2,1 | | |
| | | | | | | |
| | | | | | | |
| | | | | | | |

Лесопатологическое обследование проведено на площади 2,10 га

Кадастровый номер участка: 37:14:000000:0001
для участков, предоставленных в постоянное (бессрочное пользование, аренду)

Документ о праве пользования: Договор аренды от 09.06.2011 г. б/н
Заготовка древесины

(тип документа о праве пользования, дата, номер, вид разрешенного использования лесов)

(раздел включается в акт в случае проведения лесопатологического обследования инструментальным способом)

| | |
|-----------|----------------|
| Зарайское | Урочище (дача) |
|-----------|----------------|

Наличие ограничений или особенностей участка, влияющих на назначение СОМ:

—

—

2.2. Фактическая таксационная характеристика лесного насаждения соответствует (не соответствует) таксационному описанию (нужное подчеркнуть).

Ведомость лесных участков с выявленными несоответствиями таксационным описаниям приведена в приложении 1 к Акту

V

воздействия сильных ветров прошлых лет, повлекшие наклон более 10° , изгиб или вывал деревьев (код 821), воздействия шквалистых и ураганных ветров прошлых лет, повлекшие слом стволов деревьев (код 822), повреждение (заселено или отработано) короедом-типографом (код 343). Средневзвешенная категория состояния насаждения - 3,77 (усыхающее лесное насаждение).

| Вид вредителя | Порода | Встречаемость заселенных деревьев, % от запаса породы | Встречаемость отработанных деревьев, % от запаса породы | Степень заселения лесного насаждения (слабая, средняя, сильная) |
|-----------------|--------|--|--|--|
| 1 | 2 | 3 | 4 | 5 |
| Короед-типограф | Е | | 75,4 | |
| | | | | |
| | | | | |

[illegible]

2.4.3. Поражено болезнями:

| Болезнь / возбудитель | Порода | Встречаемость (% от запаса насаждения) | Степень поражения лесного насаждения (слабая, средняя, сильная) |
|-----------------------|--------|--|---|
| | | | |
| | | | |
| | | | |

2.5. Выборке подлежит 69,3 % деревьев (указывается общий % запаса деревьев, подлежащих рубке, от общего запаса насаждения),

в том числе:

| | | | |
|--------------------------|------|-------------------------|--|
| без признаков ослабления | | % (причины назначения); | |
| ослабленных | | % (причины назначения) | |
| сильно ослабленных | | % (причины назначения) | |
| усыхающих | | % (причины назначения) | |
| свежего сухостоя | | %; | |
| свежего ветровала | | %; | |
| свежего бурелома | | %; | |
| старого сухостоя | 1,1 | %; | |
| старого ветровала | 52,0 | %; | |
| старого бурелома | 16,2 | %; | |

2.6. Полнота лесного насаждения после уборки деревьев, подлежащих рубке, составит 0,2
Критич. полнота для данной категории лесн. насаж. и преобл. породы составляет 0,3

ЗАКЛЮЧЕНИЕ к инструментальному обследованию участка.

С целью предотвращения негативных процессов или снижения ущерба от их воздействия назначено:

| Участковое лесничество | Урочище (дача) | Квартал | Выдел | Площадь выдела, га | Лесопатологический выдел | Площадь лесопатологического выдела, га | Вид мероприятия | Площадь мероприятия, га | Породы | Доля выбираемой лесопродукции по запасу, % | Рекомендуемый срок проведения мероприятия |
|------------------------|----------------|---------|-------|--------------------|--------------------------|--|-----------------|-------------------------|---------|--|---|
| 1 | 2 | 3 | 4 | 5 | 6 | 7 | 8 | 9 | 10 | 11 | 12 |
| Зарайское | - | 20 | 29 | 2,1 | - | - | ССР | 2,10 | Б, С, Е | 100,0 | до 09.12.2027 г. |

Согласно п.47 приказа Минприроды РФ № 910 от 09.11.2020 г. в лесных насаждениях с наличием погибших деревьев, составляющих более 50% от запаса насаждения, поврежденного в результате воздействия сильных ветров, тяжести снега, затопления, упавших в результате пожара, назначение СОМ проводится визуально, а недостающая информация переносится из таксационных описаний.

Меры по обеспечению возобновления: в соответствии с правилами лесовосстановления от 29.12.2021 г № 1024

РЕКОМЕНДАЦИИ по проведению мероприятий, не относящихся к мероприятиям по предупреждению распространения вредных организмов.

- своевременная вывозка заготовленной древесины;
- надзор за состоянием насаждения.

Дата проведения ЛПО 09.12.2025 г.

Дата составления документа 17.12.2025 г.

Исполнитель работ по проведению лесопатологического обследования:

Фамилия, имя и отчество (при наличии) Кондратов Евгений Николаевич

Организация ООО "ИвПромАгроТрест"

Должность Лесничий

Подпись  Телефон 8(915)815-72-01

Ведомость лесных участков с выявленными несоответствиями таксационным описаниям

| Год проведения лесосурейства | Номер квартала | Номер выдела | Площадь выдела, га | Целевое назначение лесов | Категория защитных лесов | ОЗУ | Источник данных | Номер лесопатологического выдела | Площадь лесопатологического выдела, га | Таксационная характеристика | | | | | | | | | Заложено пробных площадей | |
|------------------------------|----------------|--------------|--------------------|--------------------------|--------------------------|-----|-----------------|----------------------------------|--|-----------------------------|--------|---------|-------------------|---------------------|----------|---------|---------|-----------------|---------------------------|-------------------|
| | | | | | | | | | | состав | порода | возраст | средняя высота, м | средний диаметр, см | тип леса | полнота | бонитет | запас, куб.м/га | количество, шт. | общая площадь, га |
| 1 | 2 | 3 | 4 | 5 | 6 | 7 | 8 | 9 | 10 | 11 | 12 | 13 | 14 | 15 | 16 | 17 | 18 | 19 | 20 | 21 |
| 2021-2022 | 20 | 29 | 2,1 | Эксплуатационные | - | - | ТО | × | × | 7Б2С1Е | Б | 65 | 25 | 28 | СЧ | | 1 | 40 | - | - |
| | | | | | | | Ф | - | - | 7Б2С1Е | Б | 65 | 25 | 28 | СЧ | 0,6 | 1 | 190,00 | - | - |

Условные обозначения:

ТО - таксационные описания

Ф - фактическая характеристика лесного насаждения

Исполнитель работ по проведению лесопатологического обследования:

Фамилия, имя и отчество (при наличии)

Кондратов Евгений Николаевич

Подпись



Условные обозначения: Н - деревья не подлежат рубке; Р - деревья подлежат рубке
Показатели, не соответствующие таксационному описанию отмечаются «*». Расшифровка кодов причин и признаков указана в разделе 2 к Акту лесопатологического обследования
Исполнитель работ по проведению лесопатологического обследования:

| | | | | |
|---------------------------------------|------------------------------|---------|----------------------------|---------------|
| Фамилия, имя и отчество (при наличии) | Кондратов Евгений Николаевич | Подпись | Дата составления документа | 17.12.2025 г. |
|---------------------------------------|------------------------------|---------|----------------------------|---------------|

ВРЕМЕННАЯ ПРОБНАЯ ПЛОЩАДЬ № _____

1.1. Субъект Российской Федерации _____ Ивановская область _____

Лесничество _____ ОГКУ "Пучежское лесничество" _____

Участковое лесничество _____ Зарайское _____ Урочище (дача) _____

Квартал _____ 20 _____ Выдел _____ 29 _____ Площадь выдела _____ 2,1 _____ га.

Лесопатологический выдел _____ Площадь лесопатологического выдела _____ га.

1.2. Метод перечета:

Сплошной, _____ ленты перечета, _____ круговые площадки постоянного радиуса, _____ реласкопические площадки
(нужное подчеркнуть)

Количество лент/площадок _____ - _____ шт. Размеры площадок (длина × ширина/радиус) _____ - _____ м.

Размер временной пробной площади: _____ - _____ га.

1.3. Фактическая таксационная характеристика насаждения:

Состав _____ 7Б2С1Е _____ возраст _____ 65 _____ лет; тип леса _____ СЧ _____ полнота _____ 0,6 _____

бонитет _____ 1 _____ Запас на га _____ 190,0 _____ кбм Возобновление _____ отсутствует _____

1.4. Номер очага вредных организмов: _____

Тип очага вредных организмов: _____ эпизодический _____ хронический _____ (подчеркнуть)

Фаза развития очага вредных организмов: _____ начальная, _____ нарастания численности,
собственно вспышка, _____ кризис _____ (подчеркнуть)

1.5. Причина ослабления, повреждения насаждения и время:

воздействия сильных ветров прошлых лет, повлекшие наклон более 10°, изгиб или вывал деревьев (код 821), воздействия шквалистых и ураганных ветров прошлых лет, повлекшие слом стволов деревьев (код 822), повреждение (заселено или отработано) короедом-типографом (код 343). Время ослабления, повреждения насаждения - 2021 г.

Состояние насаждения : _____ усыхающее лесное насаждение _____

Средневзвешенная категория состояния насаждения : _____ 3,77 _____

1.6. Назначенные мероприятия: _____ сплошная санитарная рубка _____

Исполнитель работ по проведению лесопатологического обследования:

Фамилия, имя и отчество (при наличии) _____ Кондратов Евгений Николаевич _____ Подпись _____

Дата составления документа _____ 17.12.2025 г. _____

(для сплошного, ленточного и перечета на круговых площадках постоянного радиуса)

3,77

Условные обозначения: Н - не заселено (не поражено, не повреждено), З - заселено стволовыми вредителями (поражено болезнями, повреждено огнем), О - отработано стволовыми вредителями.

3,73

Причины назначения в рубку деревьев категорий состояния:

| |
|---|
| 3 |
| 4 |

| | | | | | | | | | | | | | | | | | | |
|------------------------------------|--|-------|---|--------------------------------------|---|---|---|---|----|----|-----------|----|----|-----------|----|----|-------------|--|
| Порода: | | Сосна | | средневзвешенная категория состояния | | | | | | | | | | 3,76 | | | | |
| Ступени толщины, см | Количество деревьев по категориям состояния, шт. | | | | | | | | | | | | | | | | Всего | |
| | 1 | | 2 | | 3 | | 4 | | 5 | | 5 (а,б,в) | | | 5 (г,д,е) | | | шт. / куб.м | в т. ч. подлеж ит рубке, % |
| | Н | З | Н | З | Н | З | Н | З | Н | З | Н | З | О | Н | З | О | | |
| 1 | 2 | 3 | 4 | 5 | 6 | 7 | 8 | 9 | 10 | 11 | 12 | 13 | 14 | 15 | 16 | 17 | 18 | 19 |
| 8 | | | | | | | | | | | | | | | | | | |
| 12 | | | | | | | | | | | | | | | | | | |
| 16 | | | | | | | | | | | | | | | | | | |
| 20 | | | | | | | | | | | | | | | | | | |
| 24 | | | | | | | | | | | | | | | | | | |
| 28 | | | | | | | | | | | | | | | | | | |
| 32 | | | | | | | | | | | | | | | | | | |
| 36 | | | | | | | | | | | | | | | | | | |
| 40 | | | | | | | | | | | | | | | | | | |
| 44 | | | | | | | | | | | | | | | | | | |
| 48 | | | | | | | | | | | | | | | | | | |
| 52 | | | | | | | | | | | | | | | | | | |
| 56 | | | | | | | | | | | | | | | | | | |
| 60 | | | | | | | | | | | | | | | | | | |
| Итого, шт. | | | | | | | | | | | | | | | | | | |
| Итого, куб.м | | | | | | | | | | | | | | | | | | |
| Итого, % от запаса по породе | | | | | | | | | | | | | | | | | | |

| | |
|--|--|
| Причины назначения в рубку деревьев категорий состояния: | |
| 1 | |
| 2 | |
| 3 | |
| 4 | |

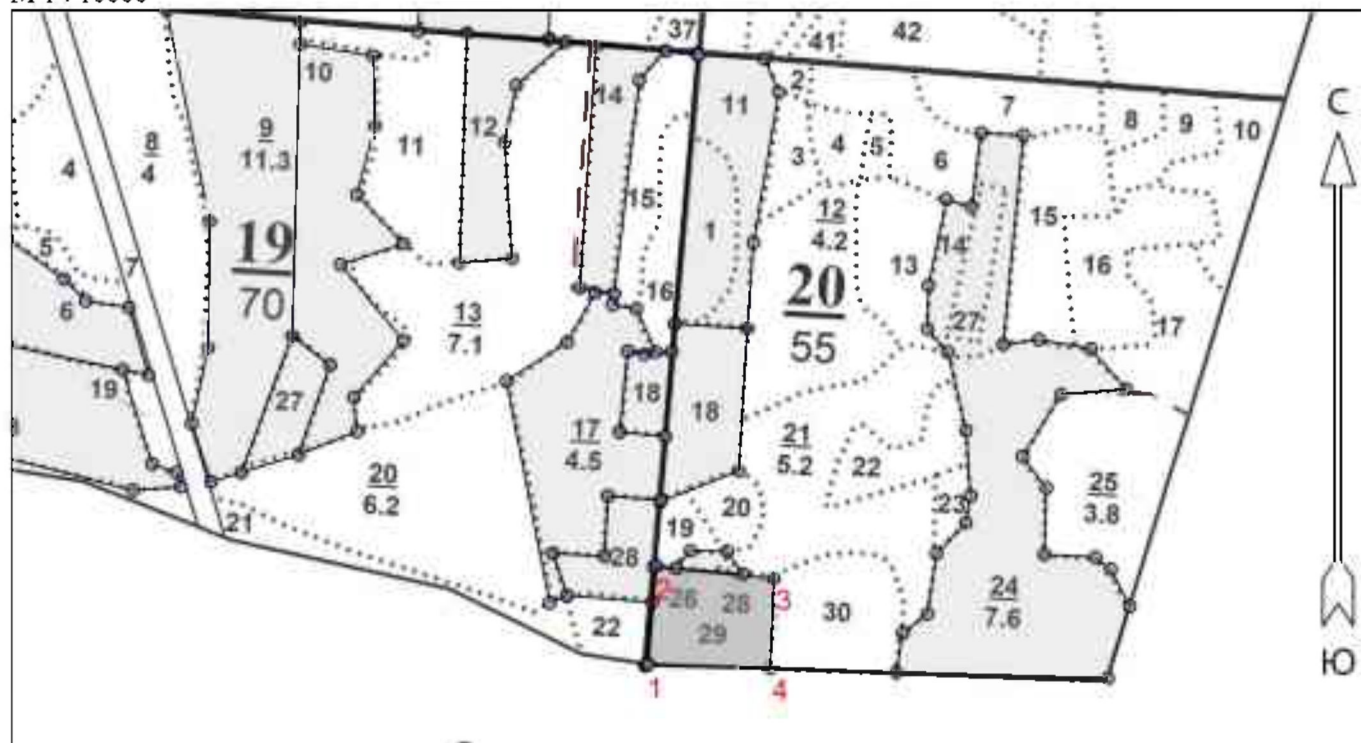
| | | | | | | | | | | | | | | | | | | |
|------------------------------------|--|-----|---|--------------------------------------|---|---|---|---|----|------|-----------|----|----|-----------|----|----|-------------|--|
| Порода: | | Ель | | средневзвешенная категория состояния | | | | | | 4,08 | | | | | | | | |
| Ступени толщины, см | Количество деревьев по категориям состояния, шт. | | | | | | | | | | | | | | | | Всего | |
| | 1 | | 2 | | 3 | | 4 | | 5 | | 5 (а,б,в) | | | 5 (г,д,е) | | | шт. / куб.м | в т. ч. подлеж ит рубке, % |
| | Н | З | Н | З | Н | З | Н | З | Н | З | Н | З | О | Н | З | О | | |
| 1 | 2 | 3 | 4 | 5 | 6 | 7 | 8 | 9 | 10 | 11 | 12 | 13 | 14 | 15 | 16 | 17 | 18 | 19 |
| 8 | | | | | | | | | | | | | | | | | | |
| 12 | | | | | | | | | | | | | | | | | | |
| 16 | | | | | | | | | | | | | | | | | | |
| 20 | | | | | | | | | | | | | | | | | | |
| 24 | | | | | | | | | | | | | | | | | | |
| 28 | | | | | | | | | | | | | | | | | | |
| 32 | | | | | | | | | | | | | | | | | | |
| 36 | | | | | | | | | | | | | | | | | | |
| 40 | | | | | | | | | | | | | | | | | | |
| 44 | | | | | | | | | | | | | | | | | | |
| 48 | | | | | | | | | | | | | | | | | | |
| 52 | | | | | | | | | | | | | | | | | | |
| 56 | | | | | | | | | | | | | | | | | | |
| 60 | | | | | | | | | | | | | | | | | | |
| Итого, шт. | | | | | | | | | | | | | | | | | | |
| Итого, куб.м | | | | | | | | | | | | | | | | | | |
| Итого, % от запаса по породе | | | | | | | | | | | | | | | | | | |

| | |
|--|--|
| Причины назначения в рубку деревьев категорий состояния: | |
| 1 | |

Абрис участка леса

ОГКУ "Пучежское лесничество", Зарайское участковое лесничество, кв.20, выд. 29, пл. 2,1 га

M 1 : 10000



| Условные обозначения | | | |
|--------------------------|---|----------------------------|---|
| Эксплуатационный участок |  | Неэксплуатационный участок |  |
| Минерализованные полосы |  | Водоёмы пожарные |  |
| Зоны отдыха (в лесах) |  | | |

[illegible]

Исполнитель работ по проведению лесопатологического обследования:

Фамилия, имя и отчество (при наличии) Кондратов Евгений Николаевич Подпись

Дата составления документа 17.12.2025

Пространственное размещение лесопатологических выделов

(включается в Акт при выделении лесопатологических выделов, для указания пространственного расположения повреждённых и погибших насаждений)

| Номера точек | Координаты | | Длина, м |
|--------------|------------|-----------|----------|
| | Широта | Долгота | |
| 1 - 2 | 56.964959 | 42.829127 | 130.8 |
| 2 - 3 | 56.966129 | 42.829306 | 160.2 |
| 3 - 4 | 56.965994 | 42.831934 | 118.7 |
| 4 - 1 | 56.964929 | 42.831854 | 165.5 |

Исполнитель работ по проведению лесопатологического обследования:

Фамилия, имя и отчество (при наличии) Кондратов Евгений Николаевич Подпись



Дата составления документа 17.12.2025

Таксационное описание

ОГКУ <Пучежское лесничество> Зарайское участковое лесничество
Категория лесов: Эксплуатационные леса

Квартал: 20

| | | | | | | | | | | | | | |
|------|-------|-------------|----------|-----|-----|-----------|-----|----------|-----|-------------------|------|-----------------------|----------------|
| Н в: | Пло- | Состав, | : 3 л : | В : | Д : | К Г : | В : | Тип : | П : | Запас сырораст. : | К : | Запас на выделе, м3 : | : |
| о м: | щадь, | подрост, | : Я: л : | о : | В : | и : л р : | о : | леса : | о : | леса, м3 : | л : | : | : |
| м д: | | подлесок, | : р: е : | с : | з : | ы : | а : | н : | л : | : | т : | Един: Захламлен. : | Хозяйственные: |
| е е: | га : | почва, | : у м : | а : | р : | с : | м : | д : | и : | тип : | н : | На : | В т. ч. о : |
| г л: | | рельеф, | : с: е : | а : | о : | е : о о : | т : | лесор. : | о : | Общий: по : | в : | Сухо: Ре-: ест : | дер : |
| а: | | особенности | : -н : | с : | т : | т : з : | е : | услов. : | т : | па : | на : | сост. а : | соя : |
| | | выдела | : -н : | т : | а : | р : | р : | т : | а : | выдел: пород: р : | : | дин: воз : | Общий: Лик-: |
| | | | | | | | | | | | | : | вида: |

повреждение ВЕТРОВАЛОМ, 21 г., БЕРЕЗА, СИЛЬНАЯ ПОВРЕЖДЕННОСТЬ

| | | | | | | | | | | | | | | | | | |
|----|-----|-------------------|---|----|----|----|---|----|----|--|--|----|-----|--|--|--|-----------------|
| 29 | 2,1 | НАСАЖД. ПОГИБШЕЕ | В | | | | 1 | СЧ | | | | | | | | | СПЛОШ. САНРУБКА |
| | | единичные деревья | | | | | | ВЗ | | | | | | | | | Л. КУЛЬТУРЫ |
| | | 7В2С1Е | В | 65 | 25 | 28 | | | 40 | | | 59 | 315 | | | | |
| | | | С | | 24 | 24 | | | | | | 17 | | | | | |
| | | | Е | | 23 | 20 | | | | | | 8 | | | | | |
| | | 7В2С1Е | В | 65 | | | | | | | | | | | | | |
| | | | С | | | | | | | | | | | | | | |
| | | | Е | | | | | | | | | | | | | | |

повреждение ВЕТРОВАЛОМ, 21 г., БЕРЕЗА, СИЛЬНАЯ ПОВРЕЖДЕННОСТЬ

| | | | | | | | | | | | | | | | | | |
|----|-----|--------|------|----|----|----|-----|---|----|----|-----|-----|-----|---|--|----|----------------|
| 30 | 2,3 | 6В3С1Е | 1 В | 65 | 22 | 20 | 7 4 | 2 | СЧ | ,7 | 180 | 414 | 248 | 2 | | 23 | СПЛОШНАЯ РУБКА |
| | | | 21 С | | 21 | 20 | | | ВЗ | | | | 124 | 1 | | | Л. КУЛЬТУРЫ |
| | | | Е | | 19 | 16 | | | | | | | 42 | 1 | | | |

подрост: 10Е (15) 2,0 м, 1,5 тыс. шт/га
подлесок: Р КРЛ СРЕДНИЙ

- 31 ,1 ДОРОГА АВТОМ. ГРУНТОВАЯ
ЛЕСОХОЗЯЙСТВЕННАЯ, ГРУНТОВАЯ, ширина 4,0 м, протяженность 0,7 км, СОСТОЯНИЕ НЕУДОВЛЕТВОРИТЕЛЬНОЕ
- 32 ,1 ПРОСЕКИ КВАРТАЛЬНЫЕ
ширина 2,0 м, протяженность 2,2 км, ЗАРОСШАЯ
- 33 ,1 ГРАНИЦЫ ОКРУЖНЫЕ
ширина 2,0 м, протяженность 1,9 км, ЗАРОСШАЯ

итого по кварталу
55,0

по составляющим породам

| | | | |
|----|------|----|------|
| | 6571 | 92 | 1527 |
| С | 1041 | | |
| Е | 1158 | | |
| В | 3992 | | |
| ОС | 380 | | |

